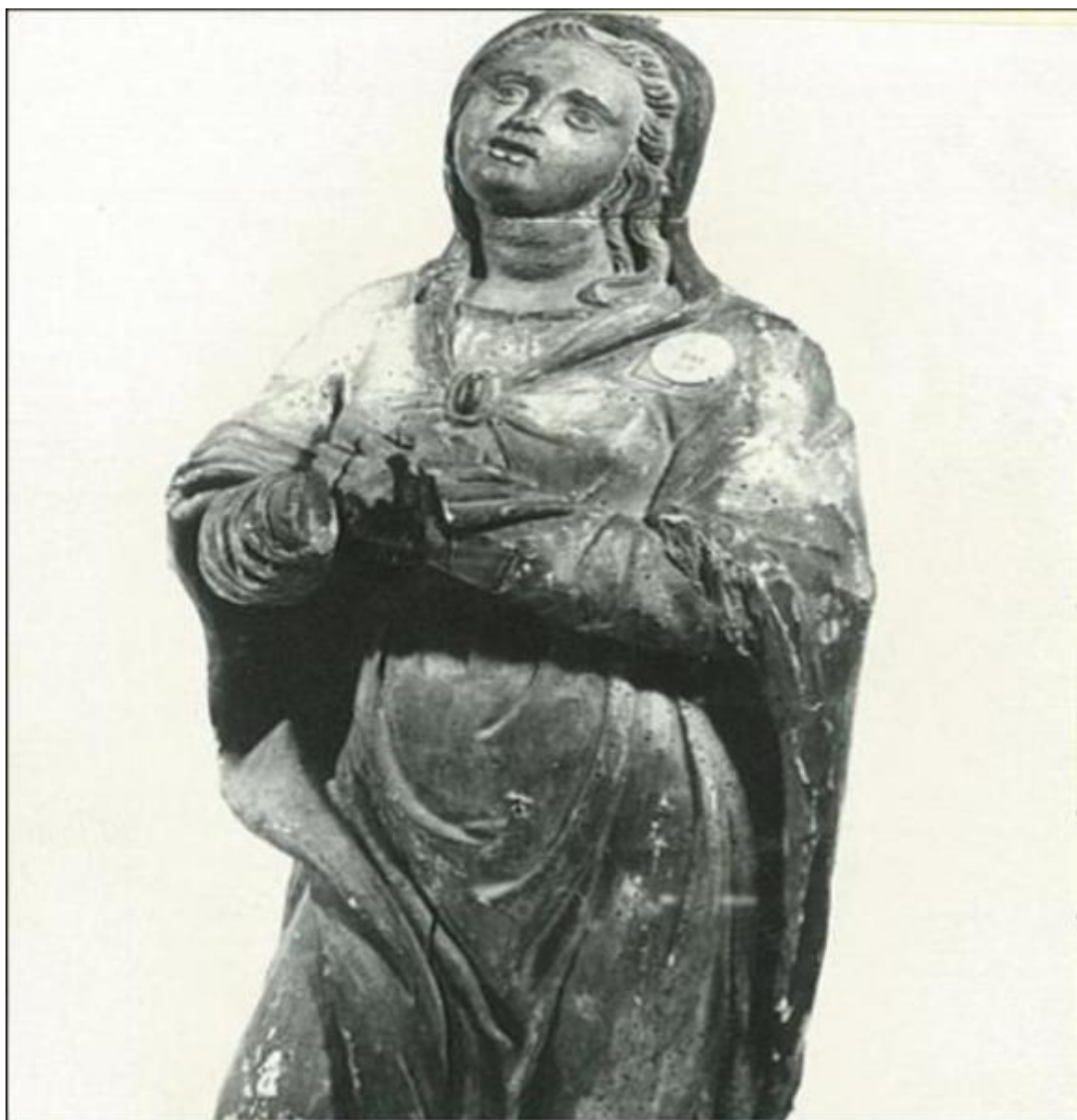


Maria Vergine Assunta

ambito italiano



Link risorsa: <https://www.lombardiabeniculturali.it/opere-arte/schede/5q070-00135/>

Scheda SIRBeC: <https://www.lombardiabeniculturali.it/opere-arte/schede-complete/5q070-00135/>

CODICI

Unità operativa: 5q070

Numero scheda: 135

Codice scheda: 5q070-00135

Tipo scheda: OA

Livello ricerca: P

CODICE UNIVOCO

Codice regione: 03

Numero catalogo generale: 00670785

Ente schedatore: R03/ Raccolte Artistiche del Castello Sforzesco

Ente competente: S27

OGGETTO

Categoria dell'oggetto: scultura

OGGETTO

Definizione: scultura

Identificazione: frammento

QUANTITA'

Numero: 1

Quantità complessiva degli elementi: 1

Disponibilità del bene: reale

SOGGETTO

Categoria generale: sacro

Identificazione: Maria Vergine Assunta

LOCALIZZAZIONE GEOGRAFICO-AMMINISTRATIVA

INDICAZIONE DEL CONTENITORE FISICO

Codice del contenitore fisico: 27841

Categoria del contenitore fisico: architettura

LOCALIZZAZIONE GEOGRAFICO-AMMINISTRATIVA ATTUALE

Stato: Italia

Regione: Lombardia

Provincia: MI

Nome provincia: Milano

Codice ISTAT comune: 015146

Comune: Milano

COLLOCAZIONE SPECIFICA

Tipologia: deposito museale

Qualificazione: comunale

Denominazione: Deposito Rubattino 37

Indirizzo: Via Rubattino, 37

Denominazione struttura conservativa - livello 1: Raccolte Artistiche del Castello Sforzesco

Denominazione struttura conservativa - livello 2: Raccolte d'Arte Applicata

DATI PATRIMONIALI E COLLEZIONI

Sezione: Museo dei Mobili e delle Sculture Lignee - Sculture Lignee

INVENTARIO

CRONOLOGIA

CRONOLOGIA GENERICA

Secolo: sec. XVIII

CRONOLOGIA SPECIFICA

Da: 1700

Validità: (?)

A: 1799

Validità: (?)

Motivazione cronologia: inventario museale

DEFINIZIONE CULTURALE

AMBITO CULTURALE

Denominazione: ambito italiano

Motivazione dell'attribuzione: inventario museale

DATI TECNICI

MATERIA E TECNICA

Materia: legno

Tecnica [1 / 3]: scultura

Tecnica [2 / 3]: doratura

Tecnica [3 / 3]: pittura

MISURE

Parte: intero

Unità: cm

Altezza: 72

Larghezza: 39

DATI ANALITICI

DESCRIZIONE

Indicazioni sull'oggetto

Scultura rappresentante la Vergine assunta dalle ginocchia in su. Ha le mani raccolte sul petto e il capo rivolto verso l'alto.

Indicazioni sul soggetto: Personaggi religiosi: Madonna.

CONSERVAZIONE

STATO DI CONSERVAZIONE

Data: 2012

Stato di conservazione: discreto

Indicazioni specifiche: Manca parte di una mano.

Fonte: osservazione diretta

CONDIZIONE GIURIDICA E VINCOLI

CONDIZIONE GIURIDICA

Indicazione generica: proprietà Ente pubblico territoriale

Indicazione specifica: Comune di Milano

FONTI E DOCUMENTI DI RIFERIMENTO

DOCUMENTAZIONE FOTOGRAFICA [1 / 4]

Codice univoco della risorsa: SW_OA_5q070-00135_IMG-0000000002

Genere: documentazione allegata

Tipo: fotografia digitale colore

Data: 2023

Codice identificativo: 5q070-00135-0000000002

Nome del file originale: SL_100a_AlephComo_2023.jpg

DOCUMENTAZIONE FOTOGRAFICA [2 / 4]

Codice univoco della risorsa: SW_OA_5q070-00135_IMG-0000000003

Genere: documentazione allegata

Tipo: fotografia digitale colore

Data: 2023

Codice identificativo: 5q070-00135-0000000003

Nome del file originale: SL_100b_AlephComo_2023.jpg

DOCUMENTAZIONE FOTOGRAFICA [3 / 4]

Codice univoco della risorsa: SW_OA_5q070-00135_IMG-0000000001

Genere: documentazione allegata

Tipo: matrice digitale b/n

Codice identificativo: 5q070-00135-0000000001

Collocazione del file nell'archivio locale: ScultureLignee

Nome del file originale: SL_100.jpg

DOCUMENTAZIONE FOTOGRAFICA [4 / 4]

Genere: documentazione esistente

Tipo: negativo b/n

Ente proprietario: Milano, Civico Archivio Fotografico

Codice identificativo: A30709

COMPILAZIONE

COMPILAZIONE

Anno di redazione: 2012

Ente compilatore: Raccolte Artistiche del Castello Sforzesco

Nome: Serrone, Liliana

Funzionario responsabile: Tasso, Francesca

AGGIORNAMENTO-REVISIONE [1 / 3]

Anno di aggiornamento/revisione: 2017

Nome: Dester, Elizabeth

Ente compilatore: Raccolte d'Arte Applicata

Funzionario responsabile: Tasso, Francesca

AGGIORNAMENTO-REVISIONE [2 / 3]

Anno di aggiornamento/revisione: 2021

Nome: Barbieri, Lara Maria Rosa

Ente compilatore: Raccolte d'Arte Applicata

Referente scientifico: Tasso, Francesca

Funzionario responsabile: Tasso, Francesca

AGGIORNAMENTO-REVISIONE [3 / 3]

Anno di aggiornamento/revisione: 2023

Nome: Marchesi, Martina