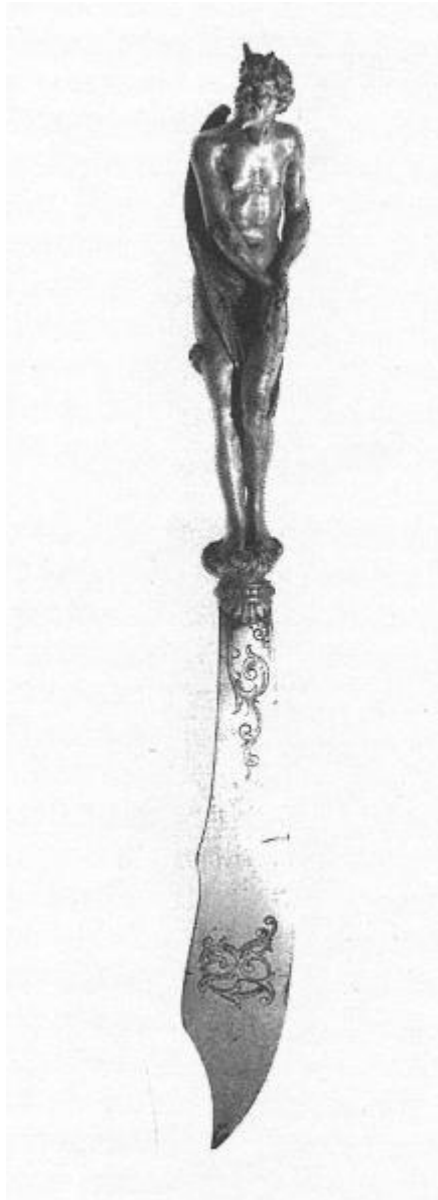


# Coltello

Bellosio, Eugenio



Link risorsa: <https://www.lombardiabeniculturali.it/opere-arte/schede/5q260-00121/>

Scheda SIRBeC: <https://www.lombardiabeniculturali.it/opere-arte/schede-complete/5q260-00121/>

## CODICI

Unità operativa: 5q260

Numero scheda: 121

Codice scheda: 5q260-00121

Tipo scheda: OA

Livello ricerca: C

### CODICE UNIVOCO

Codice regione: 03

Numero catalogo generale: 02177042

Ente schedatore: R03/ Raccolte Artistiche del Castello Sforzesco

Ente competente: S27

## RELAZIONI

### STRUTTURA COMPLESSA

Codice IDK della scheda madre: 5q090-00058

### RELAZIONI CON ALTRI BENI

Tipo relazione: correlazione

Specifiche tipo relazione: correlazione di contesto

Tipo scheda: OA

Codice IDK della scheda correlata: 5q260-00121

## OGGETTO

Categoria dell'oggetto: oreficeria

### OGGETTO

Definizione: coltello

Identificazione: elemento d'insieme

### QUANTITA'

Numero: 1

### SOGGETTO

Categoria generale: mitologia

Identificazione: Satiro

## LOCALIZZAZIONE GEOGRAFICO-AMMINISTRATIVA

### INDICAZIONE DEL CONTENITORE FISICO

Codice del contenitore fisico: 19

Categoria del contenitore fisico: architettura

### LOCALIZZAZIONE GEOGRAFICO-AMMINISTRATIVA ATTUALE

Stato: Italia

Regione: Lombardia

Provincia: MI

Nome provincia: Milano

Codice ISTAT comune: 015146

Comune: Milano

### COLLOCAZIONE SPECIFICA

Tipologia: castello

Denominazione: Castello Sforzesco - complesso

Indirizzo: Piazza Castello

Denominazione struttura conservativa - livello 1: Raccolte Artistiche del Castello Sforzesco

Denominazione struttura conservativa - livello 2: Raccolte d'Arte Applicata

Tipologia struttura conservativa: museo

Altra denominazione: Castello di Porta Giovia

## DATI PATRIMONIALI E COLLEZIONI

Sezione: Museo delle Arti Decorative - Oreficerie

### INVENTARIO

Denominazione: Inventario corrente Oreficerie

Data: 1877-

Numero: Oreficerie 414

Transcodifica del numero di inventario: 0414

Specifiche inventario: Registro d'ingresso n. 329A

## CRONOLOGIA

### CRONOLOGIA GENERICA

Secolo: sec. XIX

### CRONOLOGIA SPECIFICA

Da: 1887

Validità: ca.

A: 1887

Validità: ca.

Motivazione cronologia: bibliografia

## DEFINIZIONE CULTURALE

### AUTORE

Nome di persona o ente: Bellosio, Eugenio

Tipo intestazione: P

Dati anagrafici/Periodo di attività: 1847-1927

Codice scheda autore: 5q260-00064

Motivazione dell'attribuzione: bibliografia

## DATI TECNICI

### MATERIA E TECNICA

Materia: argento

Tecnica [1 / 2]: fusione

Tecnica [2 / 2]: cesellatura

### MISURE

Unità: cm

Larghezza: 30

Profondità: 30

Lunghezza: 22.2

## DATI ANALITICI

### DESCRIZIONE

---

Indicazioni sull'oggetto

Impugnatura con Saturno alato poggiante su basamento a conchiglia con profilo baccellato. Lamina a terminazione curvilinea appuntita ornata da volute vegetali e iniziali G R. incise.

Indicazioni sul soggetto: Personaggi: Saturno.

**ISCRIZIONI**

Classe di appartenenza: documentaria

Tecnica di scrittura: a incisione

Tipo di caratteri: lettere capitali

Posizione: lamina

Trascrizione: G R

Notizie storico-critiche

Il coltello in esame fa parte di una serie di undici coltelli appartenenti a un servizio da tavola eseguito nel 1887 ca. da Eugenio Bellosio per Giovanni Rizzi.

**CONSERVAZIONE**

**STATO DI CONSERVAZIONE**

Data: 2020

Stato di conservazione: discreto

Indicazioni specifiche: Ossidazioni.

**CONDIZIONE GIURIDICA E VINCOLI**

**CONDIZIONE GIURIDICA**

Indicazione generica: proprietà Ente pubblico territoriale

Indicazione specifica: Comune di Milano

Indirizzo: Piazza della Scala, 2 - 20121 Milano

**ACQUISIZIONE**

Tipo acquisizione: legato

Nome: Rizzi, Giovanni

Data acquisizione: 1926

Luogo acquisizione: Milano

**FONTI E DOCUMENTI DI RIFERIMENTO**

**DOCUMENTAZIONE FOTOGRAFICA**

Codice univoco della risorsa: SC\_OA\_5q260-00121\_IMG-0000615454

Genere: documentazione allegata

Tipo: fotografia digitale colore

Codice identificativo: ORE\_414

Collocazione del file nell'archivio locale: Oreficerie

Nome del file originale: ORE\_414.jpg

## **BIBLIOGRAFIA**

Genere: bibliografia specifica

Autore: Zastrow, O.

Titolo libro o rivista: Museo d'Arti Applicate. Oreficerie

Luogo di edizione: Milano

Anno di edizione: 1993

Codice scheda bibliografia: 5q260-00004

V., pp., nn.: pp. 266-275, cat. 258

## **MOSTRE [1 / 2]**

Titolo: Centenario della Esposizione Nazionale di Milano

Luogo, sede espositiva, data: Milano, Museo di Milano, 1981

## **MOSTRE [2 / 2]**

Titolo: Milano 70/70

Luogo, sede espositiva, data: Milano, Museo Poldi Pezzoli, 1970

## **COMPILAZIONE**

### **COMPILAZIONE**

Anno di redazione: 2020

Ente compilatore: Raccolte Artistiche del Castello Sforzesco

Nome: Spanio, Chiara

Referente scientifico: Tasso, Francesca

Funzionario responsabile: Tasso, Francesca