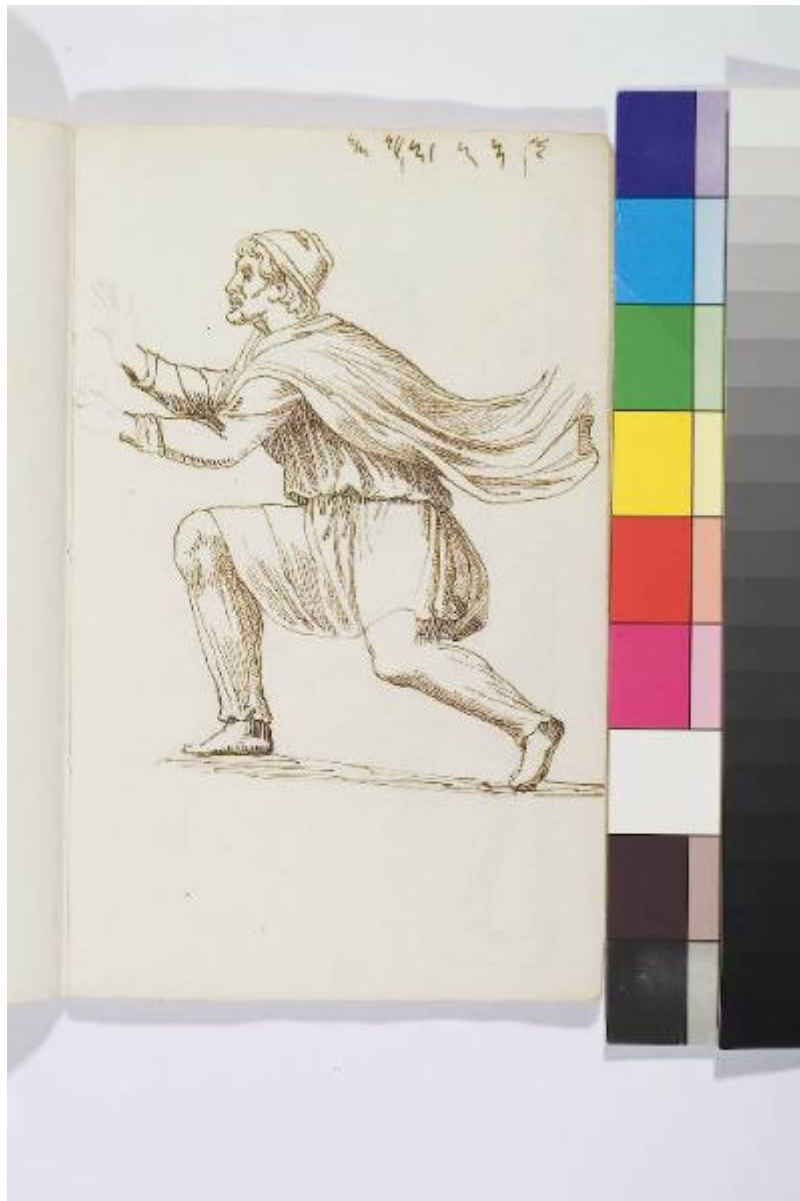


# Figura maschile inginocchiata

Cosway Hadfield Maria



Link risorsa: <https://www.lombardiabeniculturali.it/opere-arte/schede/5r010-00006/>

Scheda SIRBeC: <https://www.lombardiabeniculturali.it/opere-arte/schede-complete/5r010-00006/>

## CODICI

Unità operativa: 5r010

Numero scheda: 6

Codice scheda: 5r010-00006

Tipo scheda: D

Livello ricerca: C

### CODICE UNIVOCO

Codice regione: 03

Numero catalogo generale: 00642646

Ente schedatore: R03/ Fondazione Maria Cosway

Ente competente: S27

## RELAZIONI

### RELAZIONI CON ALTRI BENI

Tipo relazione: correlazione

Tipo scheda: OA

## OGGETTO

Categoria dell'oggetto: disegno

### OGGETTO

Definizione: disegno

Identificazione: serie

Disponibilità del bene: reale

### SOGGETTO

Categoria generale: essere umano e uomo in generale

Identificazione: Figura maschile inginocchiata

## LOCALIZZAZIONE GEOGRAFICO-AMMINISTRATIVA

### INDICAZIONE DEL CONTENITORE FISICO

Codice del contenitore fisico: 8845

Categoria del contenitore fisico: architettura

#### **LOCALIZZAZIONE GEOGRAFICO-AMMINISTRATIVA ATTUALE**

Stato: Italia

Regione: Lombardia

Provincia: LO

Nome provincia: Lodi

#### **COLLOCAZIONE SPECIFICA**

Tipologia: convento

Qualificazione: pubblico

Denominazione: Collegio Maria Cosway - complesso

Indirizzo: Via Paolo Gorini, 2,4,6,8,10,12bis

### **DATI PATRIMONIALI E COLLEZIONI**

#### **INVENTARIO**

### **CRONOLOGIA**

#### **CRONOLOGIA GENERICA**

Secolo: sec. XIX

Frazione di secolo: inizio

#### **CRONOLOGIA SPECIFICA**

Da: 1802

Validità: ca.

A: 1803

Validità: ca.

Motivazione cronologia: analisi stilistica

Motivazione cronologia: bibliografia

### **DEFINIZIONE CULTURALE**

#### **AUTORE**

Ruolo: disegnatore

Nome di persona o ente: Cosway Hadfield Maria

Tipo intestazione: P

Dati anagrafici/Periodo di attività: 1760/ 1838

Codice scheda autore: 5r010-48958

Motivazione dell'attribuzione [1 / 2]: analisi stilistica

Motivazione dell'attribuzione [2 / 2]: bibliografia

## DATI TECNICI

### MATERIA E TECNICA

Materia: penna e inchiostro bruno su carta

### MISURE

Unità: mm

Altezza: 185

Larghezza: 115

Validità: ca.

Indicazioni sul soggetto: Figure: figura maschile inginocchiata

## DATI ANALITICI

### Notizie storico-critiche

I disegni catalogati sono raccolti in un piccolo quadernetto di Maria Cosway, con copertina decorata nei colori del rosso, blu, giallo e bianco. Non firmati, si attribuiscono a Maria Cosway, eseguiti tra Parigi e Lione. Il disegno raffigura un uomo mentre si inginocchia, attraverso un segno piuttosto accurato, non estraneo a qualche difficoltà nella resa anatomica, come si può notare nella definizione delle gambe e del ginocchio sinistro.

## CONSERVAZIONE

### STATO DI CONSERVAZIONE

Data: 2007

Stato di conservazione: buono

Fonte: visione diretta

## CONDIZIONE GIURIDICA E VINCOLI

### CONDIZIONE GIURIDICA

Indicazione generica: proprietà privata

## FONTI E DOCUMENTI DI RIFERIMENTO

### DOCUMENTAZIONE FOTOGRAFICA

Codice univoco della risorsa: SC\_OA\_5r010-00006\_IMG-0000215611

Genere: documentazione allegata

Tipo: fotografia colore

Codice identificativo: SBAS MI 083220\_SB

Nome del file originale: SBAS MI 083220\_SB.JPG

### BIBLIOGRAFIA

Genere: bibliografia di confronto

Autore: Gipponi T.

Titolo contribuito: Maria e Richard Cosway

Luogo di edizione: Torino

Anno di edizione: 1998

Codice scheda bibliografia: 5r010-00005

## COMPILAZIONE

### COMPILAZIONE

Anno di redazione: 2007

Ente compilatore: Fondazione Maria Cosway

Nome: Faraoni, Monja

Funzionario responsabile: Maderna, Valentina

Funzionario responsabile: Gipponi, Tino