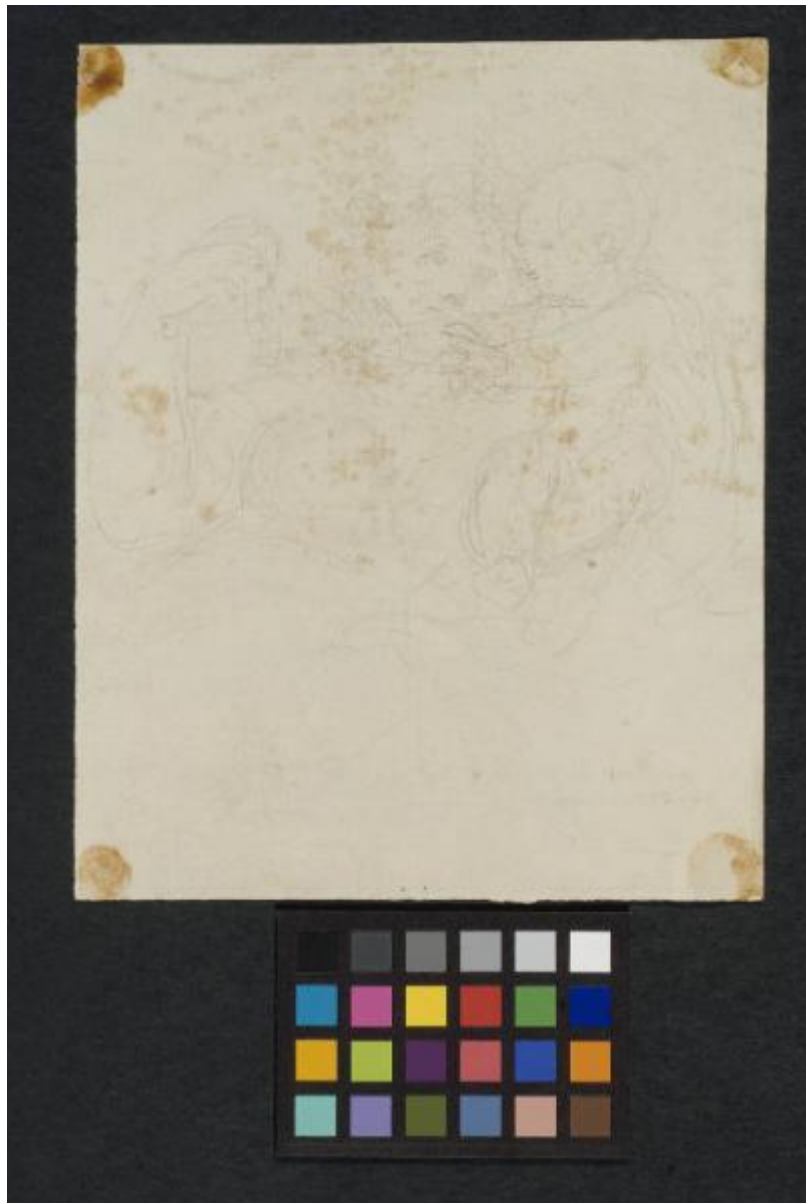


Figura femminile con bambino

Cosway Richard



Link risorsa: <https://www.lombardiabenculturali.it/opere-arte/schede/5r010-00214/>

Scheda SIRBeC: <https://www.lombardiabenculturali.it/opere-arte/schede-complete/5r010-00214/>

CODICI

Unità operativa: 5r010

Numero scheda: 214

Codice scheda: 5r010-00214

Tipo scheda: D

Livello ricerca: C

CODICE UNIVOCO

Codice regione: 03

Numero catalogo generale: 01942275

Ente schedatore: R03/ Fondazione Maria Cosway

Ente competente: S27

RELAZIONI

STRUTTURA COMPLESSA

Livello: 1

Codice IDK della scheda madre: 5r010-00213

OGGETTO

Categoria dell'oggetto: disegno

OGGETTO

Definizione: disegno

Disponibilità del bene: reale

SOGGETTO

Categoria generale: essere umano e uomo in generale

Identificazione: Figura femminile con bambino

LOCALIZZAZIONE GEOGRAFICO-AMMINISTRATIVA

INDICAZIONE DEL CONTENITORE FISICO

Codice del contenitore fisico: 8845

Categoria del contenitore fisico: architettura

LOCALIZZAZIONE GEOGRAFICO-AMMINISTRATIVA ATTUALE

Stato: Italia

Regione: Lombardia

Provincia: LO

Nome provincia: Lodi

COLLOCAZIONE SPECIFICA

Tipologia: convento

Qualificazione: pubblico

Denominazione: Collegio Maria Cosway - complesso

Indirizzo: Via Paolo Gorini, 2,4,6,8,10,12bis

DATI PATRIMONIALI E COLLEZIONI

INVENTARIO

CRONOLOGIA

CRONOLOGIA GENERICA

Secolo: secc. XVIII/ XIX

Frazione di secolo: fine/inizio

CRONOLOGIA SPECIFICA

Da: 1790

Validità: ca.

A: 1810

Validità: ca.

Motivazione cronologia: analisi stilistica

Motivazione cronologia: bibliografia

DEFINIZIONE CULTURALE

AUTORE

Ruolo: esecutore

Nome di persona o ente: Cosway Richard

Tipo intestazione: P

Dati anagrafici/Periodo di attività: 1742/ 1821

Codice scheda autore: 5r010-00059

Motivazione dell'attribuzione [1 / 2]: analisi stilistica

Motivazione dell'attribuzione [2 / 2]: bibliografia

DATI TECNICI

MATERIA E TECNICA

Materia: matita su carta

MISURE

Unità: mm

Altezza: 199

Larghezza: 160

Validità: ca.

Indicazioni sul soggetto: Figure: figura femminile, bambino. Oggetti: sonaglio

DATI ANALITICI

Notizie storico-critiche

Il disegno, eseguito con un tratto leggerissimo di matita, potrebbe corrispondere ad una prima elaborazione di quanto proposto sul recto del foglio anche se la posizione della madre, con il volto verso l'alto e il sonaglio spostato a sinistra nonché del bambino tenuto sul braccio sinistro, non corrispondono a quanto successivamente prodotto. Il verso è stato poi incollato come attestano i residui di colla ai quattro angoli.

CONSERVAZIONE

STATO DI CONSERVAZIONE

Data: 2008

Stato di conservazione: buono

Indicazioni specifiche: ai quattro angoli macchie di colla

Fonte: visione diretta

CONDIZIONE GIURIDICA E VINCOLI

CONDIZIONE GIURIDICA

Indicazione generica: proprietà privata

FONTI E DOCUMENTI DI RIFERIMENTO

DOCUMENTAZIONE FOTOGRAFICA

Codice univoco della risorsa: SC_OA_5r010-00214_IMG-0000215955

Genere: documentazione allegata

Tipo: fotografia colore

Codice identificativo: SBAS MI 257685_S

Nome del file originale: 257685_S.jpg

BIBLIOGRAFIA

Genere: bibliografia di confronto

Autore: Gipponi T.

Titolo contributo: Maria e Richard Cosway

Luogo di edizione: Torino

Anno di edizione: 1998

Codice scheda bibliografia: 5r010-00005

COMPILAZIONE

COMPILAZIONE

Anno di redazione: 2008

Ente compilatore: Fondazione Maria Cosway

Nome: Faraoni, Monja

Funzionario responsabile: Maderna, Valentina

Funzionario responsabile: Gipponi, Tino