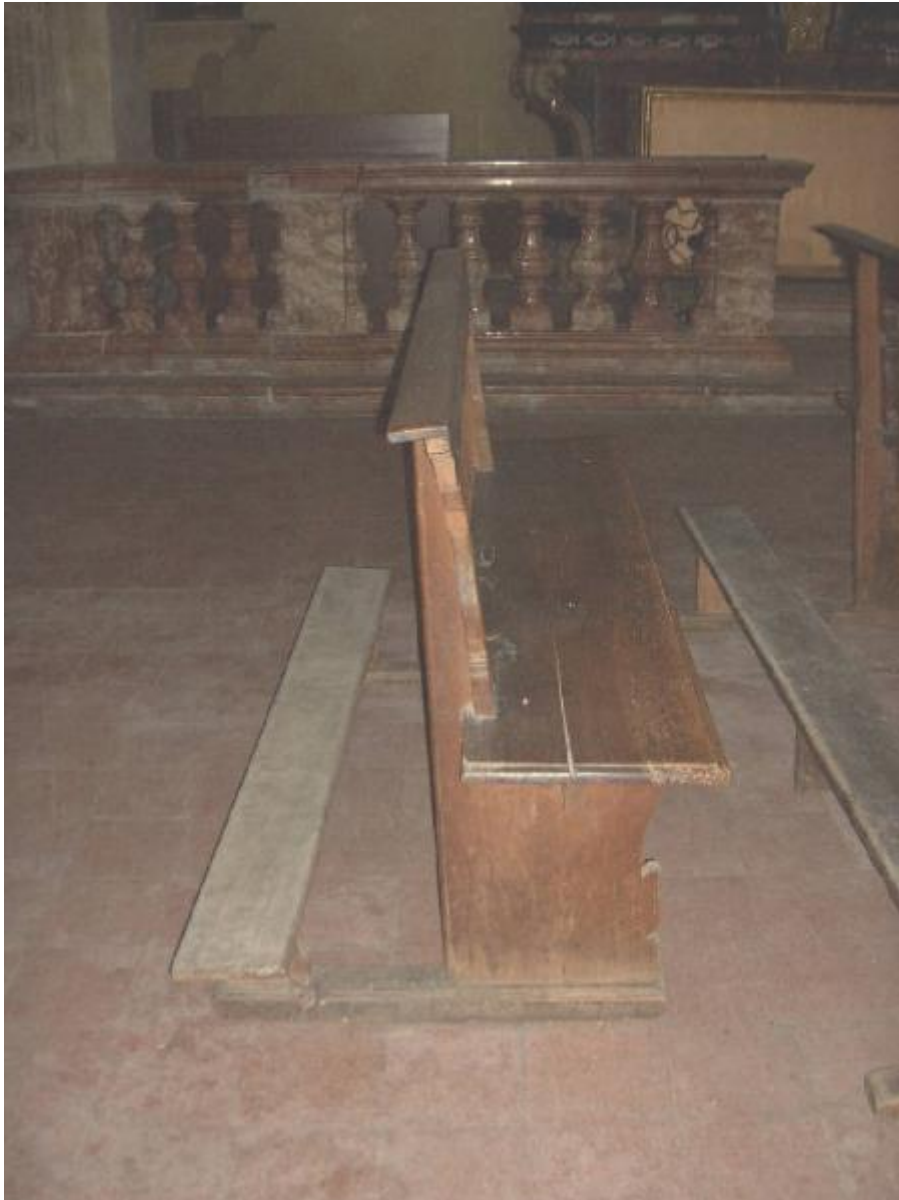


Panca con inginocchiatoio

manifattura lombarda



Link risorsa: <https://www.lombardiabeniculturali.it/opere-arte/schede/5r010-00613/>

Scheda SIRBeC: <https://www.lombardiabeniculturali.it/opere-arte/schede-complete/5r010-00613/>

CODICI

Unità operativa: 5r010

Numero scheda: 613

Codice scheda: 5r010-00613

Tipo scheda: OA

Livello ricerca: I

CODICE UNIVOCO

Codice regione: 03

Numero catalogo generale: 00689749

Ente schedatore: R03/ Istituto per la Storia dell'Arte Lombarda

Ente competente: S27

OGGETTO

Categoria dell'oggetto: arredi liturgici e suppellettile ecclesiastica

OGGETTO

Definizione: panca con inginocchiatoio

Identificazione: opera isolata

QUANTITA'

Numero: 2

Disponibilità del bene: reale

LOCALIZZAZIONE GEOGRAFICO-AMMINISTRATIVA

INDICAZIONE DEL CONTENITORE FISICO

Codice del contenitore fisico: 8900

Categoria del contenitore fisico: architettura

LOCALIZZAZIONE GEOGRAFICO-AMMINISTRATIVA ATTUALE

Stato: Italia

Regione: Lombardia

Provincia: LO

Nome provincia: Lodi

COLLOCAZIONE SPECIFICA

Tipologia: ospedale

Qualificazione: pubblico

Denominazione: Ospedale Maggiore - complesso

Indirizzo: Piazza Ospitale, 10

CRONOLOGIA

CRONOLOGIA GENERICA

Secolo: sec. XIX

Frazione di secolo: prima metà

CRONOLOGIA SPECIFICA

Da: 1800

Validità: ca.

A: 1850

Validità: ca.

Motivazione cronologia: analisi stilistica

DEFINIZIONE CULTURALE

AMBITO CULTURALE

Denominazione: manifattura lombarda

Riferimento all'intervento: esecutore

Motivazione dell'attribuzione: analisi stilistica

DATI TECNICI

MATERIA E TECNICA

Materia: legno di abete

MISURE

Parte: intero

Unità: cm

Altezza: 94.5

Profondità: 70

Lunghezza: 149

Validità: ca.

DATI ANALITICI

DESCRIZIONE

Indicazioni sull'oggetto: panca con inginocchiatoio di fattura molto semplice con sostegni superiori leggermente sagomati

CONSERVAZIONE

STATO DI CONSERVAZIONE

Riferimento alla parte: intero

Data: 2011

Stato di conservazione: discreto

Fonte: osservazione diretta

CONDIZIONE GIURIDICA E VINCOLI

CONDIZIONE GIURIDICA

Indicazione generica: proprietà Ente sanitario

Indicazione specifica: A.T.S. della Città Metropolitana di Milano

FONTI E DOCUMENTI DI RIFERIMENTO

DOCUMENTAZIONE FOTOGRAFICA [1 / 4]

Genere: documentazione allegata

Tipo: fotografia digitale colore

Autore: Faraoni, Monja (ISAL)

Data: 2012/00/00

Ente proprietario: Istituto per la Storia dell'Arte Lombarda

Codice identificativo: OA-5r010-592_01.jpg

Specifiche: foto di contesto

Visibilità immagine: 2

Nome del file originale: OA-5r010-592_01.jpg

DOCUMENTAZIONE FOTOGRAFICA [2 / 4]

Genere: documentazione allegata

Tipo: fotografia digitale colore

Autore: Faraoni, Monja (ISAL)

Data: 2012/00/00

Ente proprietario: Istituto per la Storia dell'Arte Lombarda

Codice identificativo: OA-5r010-593_01.jpg

Specifiche: foto di contesto

Visibilità immagine: 2

Nome del file originale: OA-5r010-593_01.jpg

DOCUMENTAZIONE FOTOGRAFICA [3 / 4]

Codice univoco della risorsa: SC_OA_5r010-00613_IMG-0000460847

Genere: documentazione allegata

Tipo: fotografia digitale colore

Autore: Faraoni, Monja (ISAL)

Data: 2012/00/00

Ente proprietario: Istituto per la Storia dell'Arte Lombarda

Codice identificativo: OA-5r010-592_02.jpg

Note: intero

Nome del file originale: OA-5r010-592_02.jpg

DOCUMENTAZIONE FOTOGRAFICA [4 / 4]

Codice univoco della risorsa: SC_OA_5r010-00613_IMG-0000460848

Genere: documentazione allegata

Tipo: fotografia digitale colore

Autore: Faraoni, Monja (ISAL)

Data: 2012/00/00

Ente proprietario: Istituto per la Storia dell'Arte Lombarda

Codice identificativo: OA-5r010-593_02.jpg

Note: intero

Nome del file originale: OA-5r010-593_02.jpg

COMPILAZIONE

COMPILAZIONE

Anno di redazione: 2012

Ente compilatore: Istituto per la Storia dell'Arte Lombarda

Nome: Faraoni, Monja

Referente scientifico: Zanzottera, Ferdinando