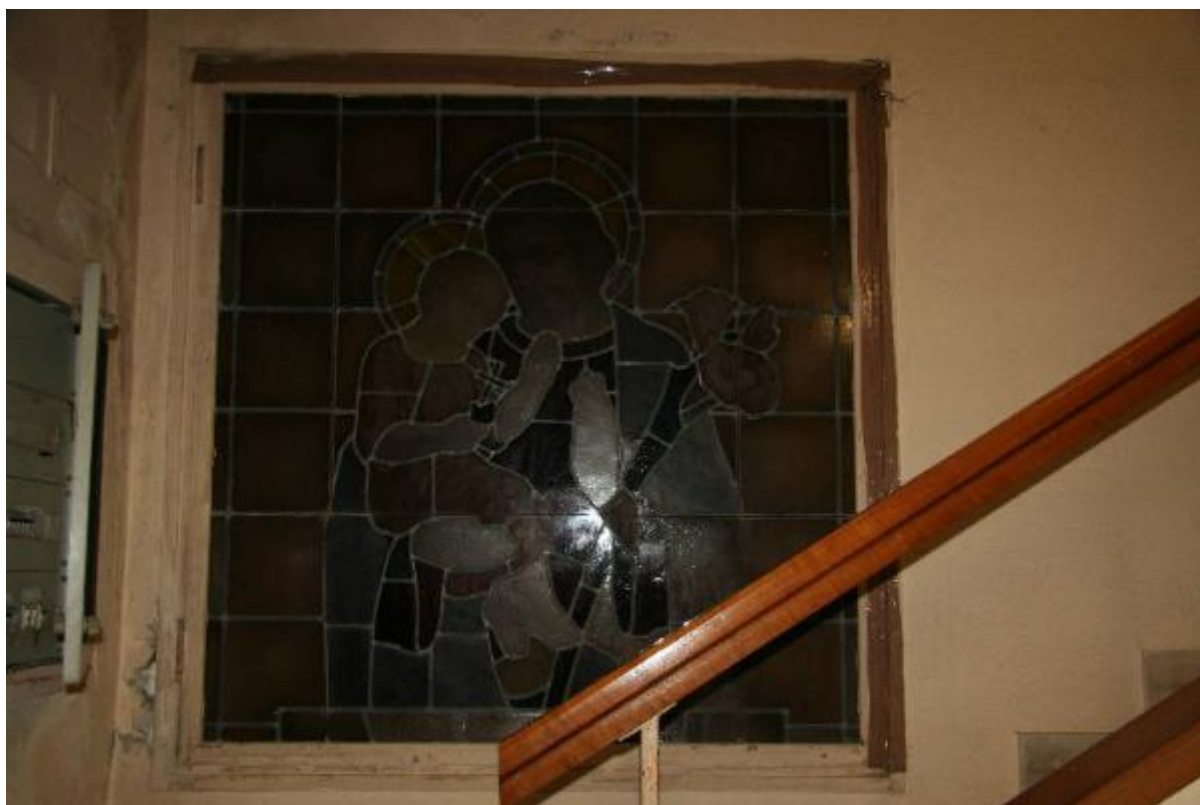


Vetrata

bottega lombarda



Link risorsa: <https://www.lombardiabeniculturali.it/opere-arte/schede/5r010-00832/>

Scheda SIRBeC: <https://www.lombardiabeniculturali.it/opere-arte/schede-complete/5r010-00832/>

CODICI

Unità operativa: 5r010

Numero scheda: 832

Codice scheda: 5r010-00832

Tipo scheda: OA

Livello ricerca: I

CODICE UNIVOCO

Codice regione: 03

Numero catalogo generale: 00689935

Suffisso numero catalogo generale: M

Ente schedatore: R03/ Istituto per la Storia dell'Arte Lombarda

Ente competente: S27

OGGETTO

Categoria dell'oggetto: arredi liturgici e suppellettile ecclesiastica

OGGETTO

Definizione: vetrata

Identificazione: opera isolata

Disponibilità del bene: reale

SOGGETTO

Categoria generale: sacro

Identificazione: San Giuseppe e Gesù Bambino

LOCALIZZAZIONE GEOGRAFICO-AMMINISTRATIVA

INDICAZIONE DEL CONTENITORE FISICO

Codice del contenitore fisico: 27110

Categoria del contenitore fisico: architettura

LOCALIZZAZIONE GEOGRAFICO-AMMINISTRATIVA ATTUALE

Stato: Italia

Regione: Lombardia

Provincia: LO

Nome provincia: Lodi

COLLOCAZIONE SPECIFICA

Tipologia: ospedale

Qualificazione: civile

Denominazione: Ospedale di Codogno

Indirizzo: Viale Guglielmo Marconi, 1

CRONOLOGIA

CRONOLOGIA GENERICA

Secolo: sec. XX

Frazione di secolo: primo quarto

CRONOLOGIA SPECIFICA

Da: 1900

Validità: ca.

A: 1924

Validità: ca.

Motivazione cronologia: analisi stilistica

DEFINIZIONE CULTURALE

AMBITO CULTURALE

Denominazione: bottega lombarda

Riferimento all'intervento: esecutore

Motivazione dell'attribuzione: analisi stilistica

DATI TECNICI

MATERIA E TECNICA

Materia: vetro

Tecnica: colorazione

MISURE

Parte: intero

Unità: cm

Altezza: 148

Larghezza: 144

Validità: ca.

DATI ANALITICI

DESCRIZIONE

Indicazioni sull'oggetto: vetrata policroma con intelaiatura in piombo raffigurante San Giuseppe con Gesù Bambino

Indicazioni sul soggetto: Personaggi: San Giuseppe, Gesù Bambino

CONSERVAZIONE

STATO DI CONSERVAZIONE

Riferimento alla parte: intero

Data: 2011

Stato di conservazione: buono

Fonte: osservazione diretta

CONDIZIONE GIURIDICA E VINCOLI

CONDIZIONE GIURIDICA

Indicazione generica: proprietà Ente sanitario

Indicazione specifica: A.S.S.T. di Lodi

FONTI E DOCUMENTI DI RIFERIMENTO

DOCUMENTAZIONE FOTOGRAFICA [1 / 2]

Codice univoco della risorsa: SC_OA_5r010-00832_IMG-0000461485

Genere: documentazione allegata

Tipo: fotografia digitale colore

Autore: Faraoni, Monja (ISAL)

Data: 2012/00/00

Ente proprietario: Istituto per la Storia dell'Arte Lombarda

Codice identificativo: OA-5r010-833_01.jpg

Note: intero

Nome del file originale: OA-5r010-833_01.jpg

DOCUMENTAZIONE FOTOGRAFICA [2 / 2]

Codice univoco della risorsa: SC_OA_5r010-00832_IMG-0000461486

Genere: documentazione allegata

Tipo: fotografia digitale colore

Autore: Faraoni, Monja (ISAL)

Data: 2012/00/00

Ente proprietario: Istituto per la Storia dell'Arte Lombarda

Codice identificativo: OA-5r010-833_02.jpg

Note: particolare

Nome del file originale: OA-5r010-833_02.jpg

COMPILAZIONE

COMPILAZIONE

Anno di redazione: 2012

Ente compilatore: Istituto per la Storia dell'Arte Lombarda

Nome: Faraoni, Monja

Referente scientifico: Zanzottera, Ferdinando