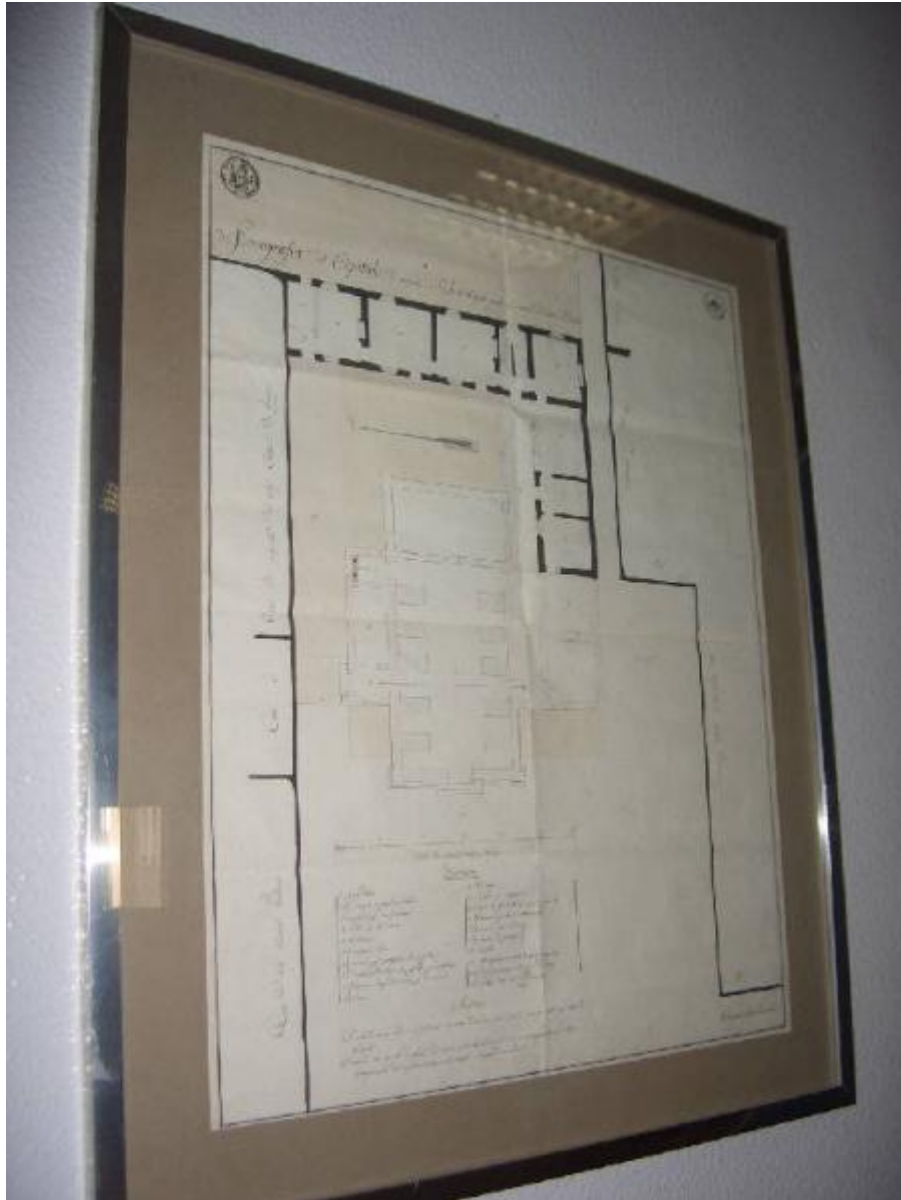


Planimetria dell'ospedale

Semenza Antonio



Link risorsa: <https://www.lombardiabeniculturali.it/opere-arte/schede/5r010-00860/>

Scheda SIRBeC: <https://www.lombardiabeniculturali.it/opere-arte/schede-complete/5r010-00860/>

CODICI

Unità operativa: 5r010

Numero scheda: 860

Codice scheda: 5r010-00860

Tipo scheda: OA

Livello ricerca: I

CODICE UNIVOCO

Codice regione: 03

Numero catalogo generale: 00689962

Suffisso numero catalogo generale: M

Ente schedatore: R03/ Istituto per la Storia dell'Arte Lombarda

Ente competente: S27

OGGETTO

Categoria dell'oggetto: disegno

OGGETTO

Definizione: disegno

Identificazione: opera isolata

Disponibilità del bene: reale

SOGGETTO

Categoria generale: architettura

Identificazione: Planimetria dell'ospedale

LOCALIZZAZIONE GEOGRAFICO-AMMINISTRATIVA

INDICAZIONE DEL CONTENITORE FISICO

Codice del contenitore fisico: 27116

Categoria del contenitore fisico: architettura

LOCALIZZAZIONE GEOGRAFICO-AMMINISTRATIVA ATTUALE

Stato: Italia

Regione: Lombardia

Provincia: LO

Nome provincia: Lodi

COLLOCAZIONE SPECIFICA

Tipologia: ospedale

Qualificazione: civile

Denominazione: Ospedale di S. Angelo Lodigiano

Indirizzo: Strada Provinciale 19, 1

CRONOLOGIA

CRONOLOGIA GENERICA

Secolo: sec. XIX

Frazione di secolo: primo quarto

CRONOLOGIA SPECIFICA

Da: 1824

Validità: ca.

A: 1824

Validità: ca.

Motivazione cronologia: data

DEFINIZIONE CULTURALE

AUTORE

Ruolo: esecutore

Nome di persona o ente: Semenza Antonio

Tipo intestazione: P

Dati anagrafici/Periodo di attività: notizie 1824

Motivazione dell'attribuzione: firma

DATI TECNICI

MATERIA E TECNICA

Materia: carta

Tecnica [1 / 2]: acquerellatura

Tecnica [2 / 2]: inchiostro

MISURE

Parte: intero

Unità: mm

Altezza: 790

Larghezza: 660

Specifiche

la misura si riferisce alla luce poiché il disegno è incorniciato con passepartout che ne impedisce la corretta misura

Validità: ca.

DATI ANALITICI

DESCRIZIONE

Indicazioni sull'oggetto: disegno della planimetria dell'ospedale

ISCRIZIONI [1 / 2]

Classe di appartenenza: documentaria

Tecnica di scrittura: a penna

Tipo di caratteri: corsivo

Posizione: in basso

Trascrizione: Senografia dell'Ospitale da erigersi in Sant'Angelo giusta la volontà del Testatore Delmati

ISCRIZIONI [2 / 2]

Classe di appartenenza: firma

Tecnica di scrittura: a penna

Tipo di caratteri: corsivo

Posizione: in basso, a destra

Trascrizione: Sant'Angelo 16 Maggio 1824/ Ing. Antonio Semenza

CONSERVAZIONE

STATO DI CONSERVAZIONE [1 / 2]

Riferimento alla parte: intero

Data: 1999

Stato di conservazione: buono

Fonte: dato desunto dalla precedente campagna di schedatura effettuata dalla Provincia di Lodi

STATO DI CONSERVAZIONE [2 / 2]

Riferimento alla parte: intero

Data: 2011

Stato di conservazione: buono

Fonte: osservazione diretta

CONDIZIONE GIURIDICA E VINCOLI

CONDIZIONE GIURIDICA

Indicazione generica: proprietà Ente sanitario

Indicazione specifica: A.S.S.T. di Lodi

FONTI E DOCUMENTI DI RIFERIMENTO

DOCUMENTAZIONE FOTOGRAFICA [1 / 4]

Genere: documentazione allegata

Tipo: fotografia digitale colore

Autore: Faraoni, Monja (ISAL)

Data: 2012/00/00

Ente proprietario: Istituto per la Storia dell'Arte Lombarda

Codice identificativo: OA-5r010-864_01.jpg

Specifiche: foto di contesto

Visibilità immagine: 2

Nome del file originale: OA-5r010-864_01.jpg

DOCUMENTAZIONE FOTOGRAFICA [2 / 4]

Codice univoco della risorsa: SC_OA_5r010-00860_IMG-0000461572

Genere: documentazione allegata

Tipo: fotografia digitale colore

Autore: Faraoni, Monja (ISAL)

Data: 2012/00/00

Ente proprietario: Istituto per la Storia dell'Arte Lombarda

Codice identificativo: OA-5r010-866_01.jpg

Note: intero

Nome del file originale: OA-5r010-866_01.jpg

DOCUMENTAZIONE FOTOGRAFICA [3 / 4]

Codice univoco della risorsa: SC_OA_5r010-00860_IMG-0000461573

Genere: documentazione allegata

Tipo: fotografia digitale colore

Autore: Faraoni, Monja (ISAL)

Data: 2012/00/00

Ente proprietario: Istituto per la Storia dell'Arte Lombarda

Codice identificativo: OA-5r010-866_02.jpg

Note: particolare

Nome del file originale: OA-5r010-866_02.jpg

DOCUMENTAZIONE FOTOGRAFICA [4 / 4]

Codice univoco della risorsa: SC_OA_5r010-00860_IMG-0000461575

Genere: documentazione allegata

Tipo: fotografia digitale colore

Autore: Ratto, Elena

Data: 1999/00/00

Codice identificativo: Lo070307.jpg

Note: intero

Specifiche: foto della precedente campagna di schedatura effettuata dalla Provincia di Lodi

Nome del file originale: Lo070307.jpg

FONTI E DOCUMENTI

Genere: documentazione esistente

Tipo: scheda

Autore: Ratto, Elena

Denominazione: Scheda Sirbec OA / campagna di catalogazione a cura della Provincia di Lodi

Data: 1999

Codice identificativo: LO070-00307

Lingua: ITA

COMPILAZIONE

COMPILAZIONE

Anno di redazione: 2012

Ente compilatore: Istituto per la Storia dell'Arte Lombarda

Nome: Faraoni, Monja

Referente scientifico: Zanzottera, Ferdinando