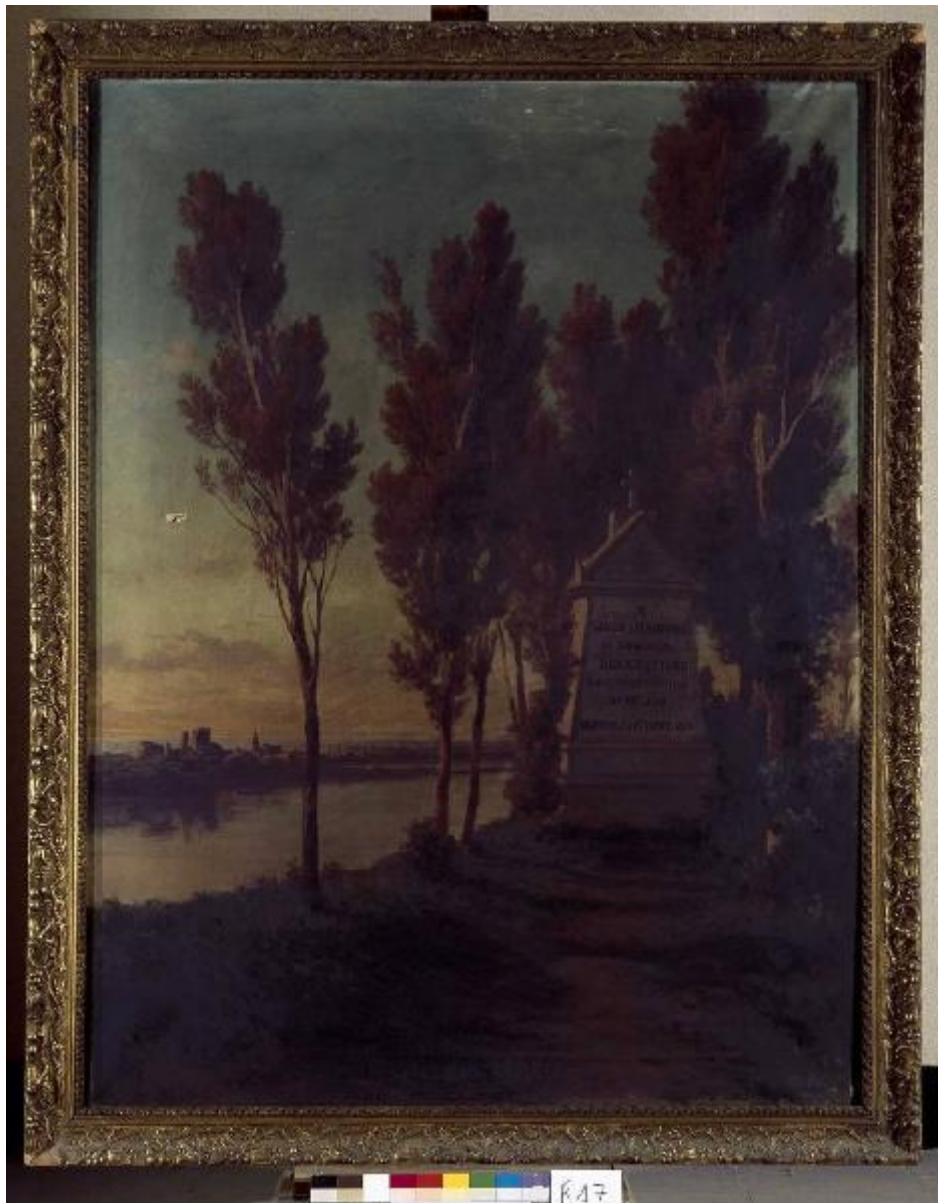


# Allegoria in memoria di Spiridione Gialdi

Lelli Giovanni Battista



Link risorsa: <https://www.lombardiabeniculturali.it/opere-arte/schede/5u050-00204/>

Scheda SIRBeC: <https://www.lombardiabeniculturali.it/opere-arte/schede-complete/5u050-00204/>

## **CODICI**

Unità operativa: 5u050

Numero scheda: 204

Codice scheda: 5u050-00204

Tipo scheda: OA

Livello ricerca: P

### **CODICE UNIVOCO**

Codice regione: 03

Numero catalogo generale: 00205813

Ente schedatore: R03/ S27

Ente competente: S27

## **OGGETTO**

Categoria dell'oggetto: pittura

### **OGGETTO**

Definizione: dipinto

Identificazione: opera isolata

### **SOGGETTO**

Categoria generale: paesaggio

Identificazione: Paesaggio fluviale con monumento funebre

Titolo: Allegoria in memoria di Spiridione Gialdi

## **LOCALIZZAZIONE GEOGRAFICO-AMMINISTRATIVA**

### **INDICAZIONE DEL CONTENITORE FISICO**

Codice del contenitore fisico: 24364

Categoria del contenitore fisico: architettura

### **LOCALIZZAZIONE GEOGRAFICO-AMMINISTRATIVA ATTUALE**

Stato: Italia

Regione: Lombardia

Provincia: MI

Nome provincia: Milano

Codice ISTAT comune: 015146

Comune: Milano

### **COLLOCAZIONE SPECIFICA**

Tipologia: palazzo

Denominazione: Istituto dei ciechi

Indirizzo: Via Vivaio, 7

Codice della scheda ILC: RL550-15057

Denominazione struttura conservativa - livello 1: Istituto dei Ciechi di Milano - Museo Louis Braille

Collocazione originaria: OR

## **DATI PATRIMONIALI E COLLEZIONI**

### **INVENTARIO [1 / 2]**

Data: 2001

Numero: 2888

### **INVENTARIO [2 / 2]**

Data: 1941

Numero: 39

### **STIMA**

## **CRONOLOGIA**

### **CRONOLOGIA GENERICA**

Secolo: sec. XIX

### **CRONOLOGIA SPECIFICA**

Da: 1885

A: 1885

Motivazione cronologia: iscrizione

## **DEFINIZIONE CULTURALE**

### **AUTORE**

Ruolo: esecutore

Nome di persona o ente: Lelli Giovanni Battista

Tipo intestazione: P

Dati anagrafici/Periodo di attività: 1827/ 1887

Motivazione dell'attribuzione [1 / 2]: firma

Motivazione dell'attribuzione [2 / 2]: documentazione

### **COMMITTENZA**

Data: 1885 ca.

Circostanza: ricordo benefattore

Nome: Istituto dei Ciechi di Milano

Fonte: documentazione

## **DATI TECNICI**

### **MATERIA E TECNICA**

Materia: tela

Tecnica: pittura a olio

### **MISURE**

Unità: cm

Altezza: 157.5

Larghezza: 120

Codifica Iconclass: 25 H 2

## **DATI ANALITICI**

### **ISCRIZIONI [1 / 2]**

Classe di appartenenza: commemorativa

Tecnica di scrittura: a pennello

Tipo di caratteri: lettere capitali

Posizione: al centro sul monumento

Trascrizione: A/ Gialdi Spiridione/ da Sabbioneta/ Benefattore/ dell'Istituto dei Ciechi/ di Milano/ morto il 23 ottobre 1880

### **ISCRIZIONI [2 / 2]**

Classe di appartenenza: documentaria

Tecnica di scrittura: a pennello

Tipo di caratteri: corsivo

Posizione: in basso a destra

Trascrizione: Lelli G. B./ Milano 1885

## CONSERVAZIONE

### STATO DI CONSERVAZIONE

Stato di conservazione: cattivo

## CONDIZIONE GIURIDICA E VINCOLI

### CONDIZIONE GIURIDICA

Indicazione generica: proprietà persona giuridica senza scopo di lucro

Indicazione specifica: Istituto dei Ciechi di Milano

Indirizzo: Via Vivaio, 7 - 20122 Milano (MI)

### ACQUISIZIONE

Tipo acquisizione: acquisto

Nome: Lelli Giovanni Battista

Data acquisizione: 1885

Luogo acquisizione: MI/ Milano

## FONTI E DOCUMENTI DI RIFERIMENTO

### DOCUMENTAZIONE FOTOGRAFICA

Codice univoco della risorsa: SC\_OA\_5u050-00204\_IMG-0000565962

Genere: documentazione allegata

Tipo: diapositiva colore

Codice identificativo: SBAS MI 212711/S

Nome del file originale: S0212711.jpg

### FONTI E DOCUMENTI [1 / 2]

Genere: documentazione esistente

Tipo: carta sciolta

Denominazione: Benefattori

Data: 0000

Nome dell'archivio: ASICMi

Posizione: Gi-Gra

**FONTI E DOCUMENTI [2 / 2]**

Genere: documentazione esistente

Tipo: carta sciolta

Denominazione: Cornici, Pittori, Marmisti

Data: 0000

Nome dell'archivio: ASICMi

Posizione: 10

**BIBLIOGRAFIA [1 / 4]**

Genere: bibliografia specifica

Autore: Colombo V.

Anno di edizione: 1901

V., pp., nn.: p. 28

**BIBLIOGRAFIA [2 / 4]**

Genere: bibliografia specifica

Autore: Istituto Ciechi

Anno di edizione: 1940

V., pp., nn.: p. 69

**BIBLIOGRAFIA [3 / 4]**

Genere: bibliografia specifica

Autore: Istituto Ciechi

Anno di edizione: 1960

V., pp., nn.: p. 119

**BIBLIOGRAFIA [4 / 4]**

Genere: bibliografia specifica

Autore: Rebora S.

Anno di edizione: 2003

V., pp., nn.: p. 449

**MOSTRE**

Titolo: mostra dei ritratti dei benefattori

Luogo, sede espositiva, data: Milano, Istituto dei Ciechi, 1940

## COMPILAZIONE

### COMPILAZIONE

Anno di redazione: 2003

Ente compilatore: S27

Nome: Vanoli, P.

Funzionario responsabile: Maderna, Valentina

### TRASCRIZIONE PER INFORMATIZZAZIONE

Anno di trascrizione/informatizzazione: 2006

Nome: ARTPAST/ Cresseri, Marco

Ente compilatore: S27

### AGGIORNAMENTO-REVISIONE

Anno di aggiornamento/revisione: 2006

Nome: ARTPAST/ Cresseri, Marco

Ente compilatore: S27