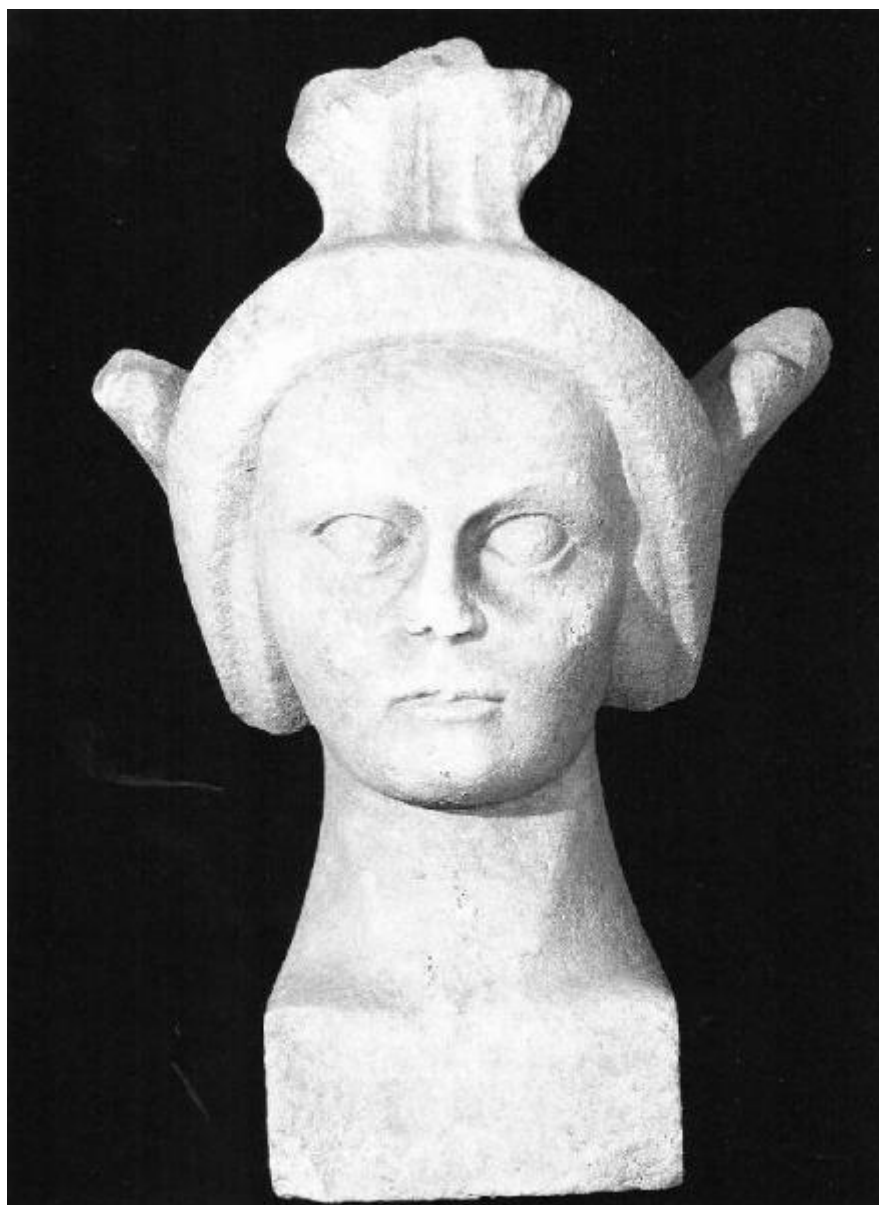


Testa bifronte

Matteo da Campione (bottega)



Link risorsa: <https://www.lombardiabenculturali.it/opere-arte/schede/5z010-00037/>

Scheda SIRBeC: <https://www.lombardiabenculturali.it/opere-arte/schede-complete/5z010-00037/>

CODICI

Unità operativa: 5z010

Numero scheda: 37

Codice scheda: 5z010-00037

Tipo scheda: OA

Livello ricerca: I

CODICE UNIVOCO

Codice regione: 03

Numero catalogo generale: 02154406

Ente schedatore: R03/ Fondazione Gaiani

Ente competente: S27

OGGETTO

OGGETTO

Definizione: scultura

Identificazione: testa bifronte

LOCALIZZAZIONE GEOGRAFICO-AMMINISTRATIVA

INDICAZIONE DEL CONTENITORE FISICO

Codice del contenitore fisico: 17887

Categoria del contenitore fisico: architettura

LOCALIZZAZIONE GEOGRAFICO-AMMINISTRATIVA ATTUALE

Stato: Italia

Regione: Lombardia

Provincia: MB

Nome provincia: Monza e Brianza

Codice ISTAT comune: 108033

Comune: Monza

COLLOCAZIONE SPECIFICA

Tipologia: chiesa

Qualificazione: cattedrale

Denominazione: Duomo di Monza - complesso

Indirizzo: Piazza Duomo

Denominazione struttura conservativa - livello 1: Fondazione Gaiani

Altra denominazione [1 / 3]: Cattedrale di S. Giovanni Battista

Altra denominazione [2 / 3]: Cappella di S. Giovanni Battista

Altra denominazione [3 / 3]: Cappella di S. Giovanni Battista

CRONOLOGIA

CRONOLOGIA GENERICA

Secolo: secc. XIV/ XV

Frazione di secolo: fine/inizio

CRONOLOGIA SPECIFICA

Da: 1390

Validità: post

A: 1409

Validità: ante

Motivazione cronologia: bibliografia

DEFINIZIONE CULTURALE

AUTORE

Nome di persona o ente: Matteo da Campione

Tipo intestazione: P

Dati anagrafici/Periodo di attività: m. 1396

Riferimento all'autore: bottega

Motivazione dell'attribuzione: bibliografia

DATI TECNICI

MATERIA E TECNICA [1 / 2]

Materia: marmo

Tecnica: scultura

MATERIA E TECNICA [2 / 2]

Materia: marmo

Tecnica: trapanatura

MISURE

Unità: cm

Altezza: 47.5

Larghezza: 32

Specifiche: larghezza alla base 17

DATI ANALITICI

DESCRIZIONE

Indicazioni sull'oggetto

Testa bifronte priva dei lineamenti nella parte posteriore; è scolpita su base a parallelepipedo, con collo lungo, copricapo arcuato costituito da una larga fascia stondata, sormontato da tre elementi decorativi (probabilmente vegetali) disposti in modo simmetrico.

CONSERVAZIONE

STATO DI CONSERVAZIONE

Stato di conservazione: buono

CONDIZIONE GIURIDICA E VINCOLI

CONDIZIONE GIURIDICA

Indicazione generica: proprietà Ente religioso cattolico

Indicazione specifica: Parrocchia San Giovanni Battista

FONTI E DOCUMENTI DI RIFERIMENTO

DOCUMENTAZIONE FOTOGRAFICA

Codice univoco della risorsa: SC_OA_5z010-00037_IMG-0000485962

Genere: documentazione allegata

Tipo: matrice digitale b/n

Codice identificativo: OA_5z010-00037_01

Collocazione del file nell'archivio locale: D:\DAT\DOCUMENTI\OA\IMMAGINI

Nome del file originale: OA_5z010-00037_01.JPG

COMPILAZIONE

COMPILAZIONE

Anno di redazione: 2015

Ente compilatore: Fondazione Gaiani

Nome: Pontiggia, Elisa