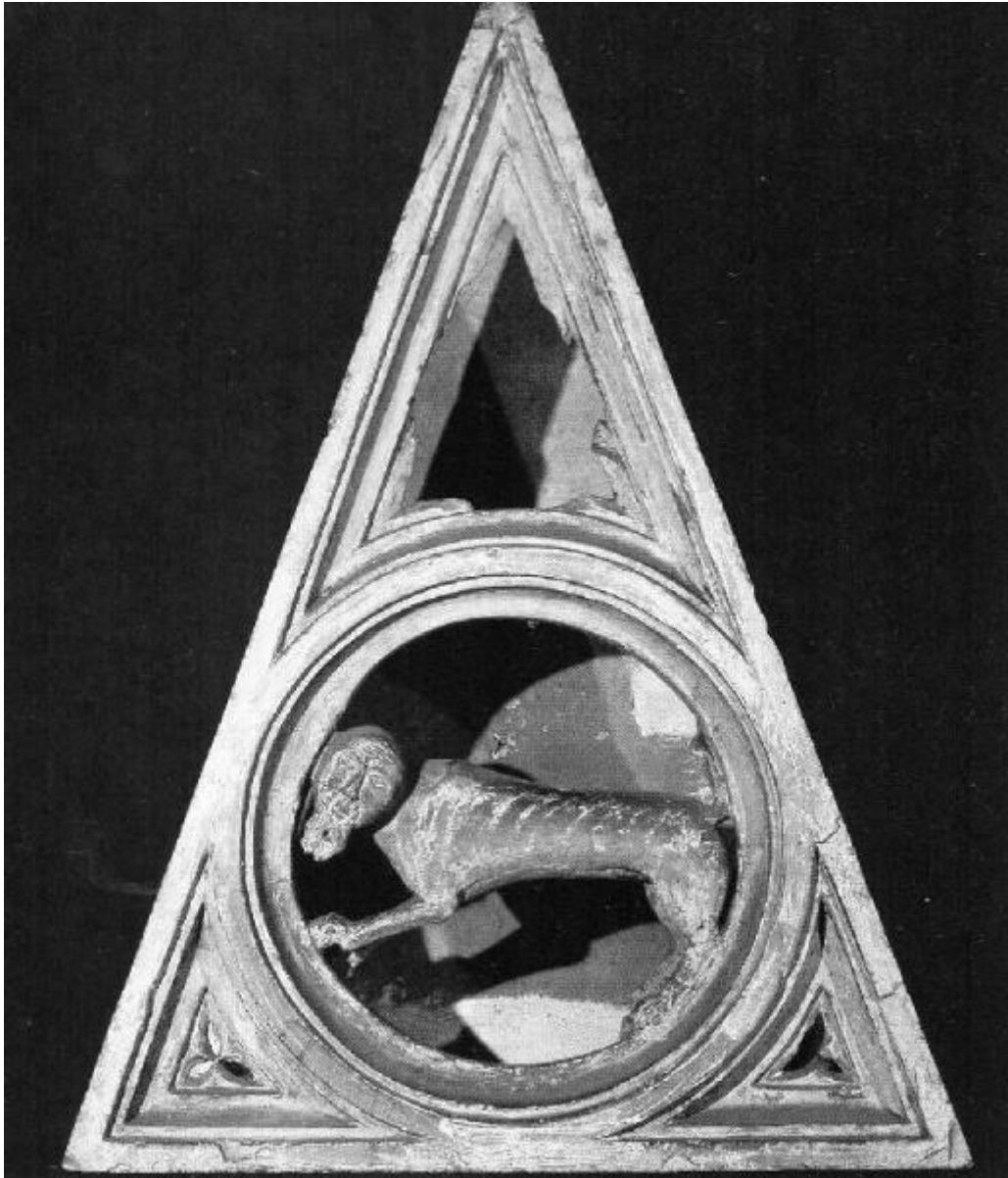


Animali fantastici

Matteo da Campione (bottega)



Link risorsa: <https://www.lombardiabeniculturali.it/opere-arte/schede/5z010-00040/>

Scheda SIRBeC: <https://www.lombardiabeniculturali.it/opere-arte/schede-complete/5z010-00040/>

CODICI

Unità operativa: 5z010

Numero scheda: 40

Codice scheda: 5z010-00040

Tipo scheda: OA

Livello ricerca: I

CODICE UNIVOCO

Codice regione: 03

Numero catalogo generale: 02154409

Ente schedatore: R03/ Fondazione Gaiani

Ente competente: S27

OGGETTO

OGGETTO

Definizione: decorazione plastico-architettonica

Identificazione: animali fantastici

LOCALIZZAZIONE GEOGRAFICO-AMMINISTRATIVA

INDICAZIONE DEL CONTENITORE FISICO

Codice del contenitore fisico: 17887

Categoria del contenitore fisico: architettura

LOCALIZZAZIONE GEOGRAFICO-AMMINISTRATIVA ATTUALE

Stato: Italia

Regione: Lombardia

Provincia: MB

Nome provincia: Monza e Brianza

Codice ISTAT comune: 108033

Comune: Monza

COLLOCAZIONE SPECIFICA

Tipologia: chiesa

Qualificazione: cattedrale

Denominazione: Duomo di Monza - complesso

Indirizzo: Piazza Duomo

Denominazione struttura conservativa - livello 1: Fondazione Gaiani

Altra denominazione [1 / 3]: Cattedrale di S. Giovanni Battista

Altra denominazione [2 / 3]: Cappella di S. Giovanni Battista

Altra denominazione [3 / 3]: Cappella di S. Giovanni Battista

CRONOLOGIA

CRONOLOGIA GENERICA

Secolo: secc. XIV/ XV

Frazione di secolo: fine/inizio

CRONOLOGIA SPECIFICA

Da: 1390

Validità: post

A: 1409

Validità: ante

Motivazione cronologia: bibliografia

DEFINIZIONE CULTURALE

AUTORE

Nome di persona o ente: Matteo da Campione

Tipo intestazione: P

Dati anagrafici/Periodo di attività: m. 1396

Riferimento all'autore: bottega

Motivazione dell'attribuzione: bibliografia

DATI TECNICI

MATERIA E TECNICA [1 / 2]

Materia: marmo

Tecnica: scultura

MATERIA E TECNICA [2 / 2]

Materia: marmo

Tecnica: traforo

MISURE

Unità: cm

Altezza: 115

Larghezza: 89

Spessore: 10

DATI ANALITICI

DESCRIZIONE

Indicazioni sull'oggetto

Lastra triangolare frammentaria (manca l'angolo superiore) lavorata a traforo, con decoro centrale circolare contenente una figura di quadrupede con testa umana barbata identificabile come manticora (manca della coda, che doveva proseguire esternamente alla cornice). Ai vertici inferiori, due motivi decorativi a trifoglio.

CONSERVAZIONE

STATO DI CONSERVAZIONE

Stato di conservazione: buono

CONDIZIONE GIURIDICA E VINCOLI

CONDIZIONE GIURIDICA

Indicazione generica: proprietà Ente religioso cattolico

Indicazione specifica: Parrocchia San Giovanni Battista

FONTI E DOCUMENTI DI RIFERIMENTO

DOCUMENTAZIONE FOTOGRAFICA

Codice univoco della risorsa: SC_OA_5z010-00040_IMG-0000485965

Genere: documentazione allegata

Tipo: matrice digitale b/n

Codice identificativo: OA_5z010-00040_01

Collocazione del file nell'archivio locale: D:\DAT\DOCUMENTI\OA\IMMAGINI

Nome del file originale: OA_5z010-00040_01.JPG

COMPILAZIONE

COMPILAZIONE

Anno di redazione: 2015

Ente compilatore: Fondazione Gaiani

Nome: Pontiggia, Elisa