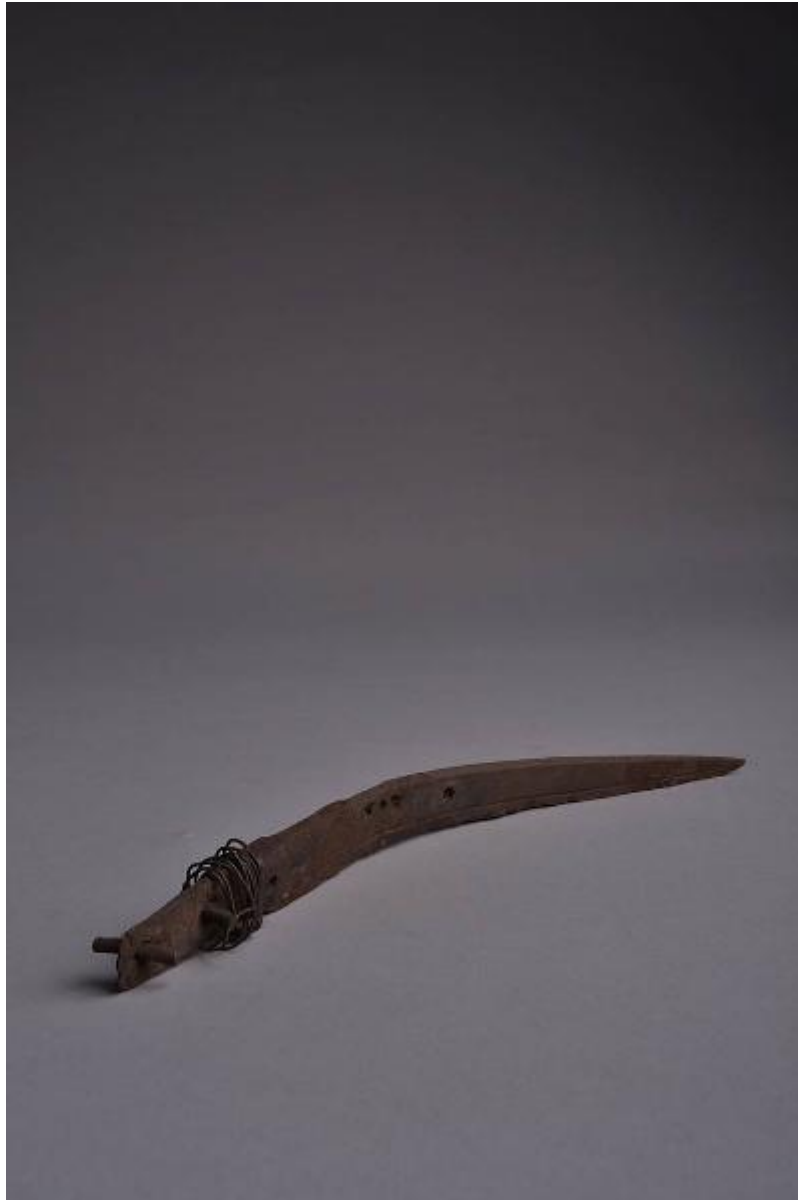


Ferro di coltello

Manifattura nordafricana



Link risorsa: <https://www.lombardiabenculturali.it/opere-arte/schede/6c020-00047/>

Scheda SIRBeC: <https://www.lombardiabenculturali.it/opere-arte/schede-complete/6c020-00047/>

CODICI

Unità operativa: 6c020

Numero scheda: 47

Codice scheda: 6c020-00047

Tipo scheda: OA

Livello ricerca: P

CODICE UNIVOCO

Codice regione: 03

Numero catalogo generale: 00636417

Ente schedatore: R03/ Mudec - Museo delle Culture

Ente competente: S27

OGGETTO

Categoria dell'oggetto: armi e oggetti storico-militari

OGGETTO

Definizione: ferro di coltello

Identificazione: frammento

Disponibilità del bene: reale

LOCALIZZAZIONE GEOGRAFICO-AMMINISTRATIVA

INDICAZIONE DEL CONTENITORE FISICO

Codice del contenitore fisico: 26749

Categoria del contenitore fisico: architettura

LOCALIZZAZIONE GEOGRAFICO-AMMINISTRATIVA ATTUALE

Stato: Italia

Regione: Lombardia

Provincia: MI

Nome provincia: Milano

Codice ISTAT comune: 015146

Comune: Milano

COLLOCAZIONE SPECIFICA

Tipologia: acciaieria

Denominazione: MUDEC - Museo delle Culture

Indirizzo: Via Tortona, 56

Denominazione struttura conservativa - livello 1: Polo Arte Moderna e Contemporanea

Denominazione struttura conservativa - livello 2: Museo delle Culture

DATI PATRIMONIALI E COLLEZIONI

Sezione: Africa

INVENTARIO [1 / 2]

INVENTARIO [2 / 2]

COLLEZIONI

CRONOLOGIA

CRONOLOGIA GENERICA

Secolo: secc. XIX/ XX

CRONOLOGIA SPECIFICA

Da: 1800

Validità: post

A: 1914

Validità: ante

Specifica: morte del collezionista: 1914

Motivazione cronologia: documentazione

Altre datazioni: sec. XIX seconda metà

DEFINIZIONE CULTURALE

AMBITO CULTURALE

Denominazione: Manifattura nordafricana

Motivazione dell'attribuzione: analisi stilistica

DATI TECNICI

MATERIA E TECNICA [1 / 2]

Materia: acciaio

MATERIA E TECNICA [2 / 2]

Materia: metallo ageminato

MISURE [1 / 2]

Unità: cm

Larghezza: 2

Lunghezza: 23

Spessore: 1

Validità: ca.

MISURE [2 / 2]

Parte: codolo

Unità: cm

Lunghezza: 4.5

DATI ANALITICI

DESCRIZIONE

Indicazioni sull'oggetto

Lama semplice, dritta, a un taglio e punta acuta. Su un piano, all'altezza del forte, quattro incisioni in fila: croce, cerchio, croce, cerchio e alla base fra dorso e filo tracce di ghirigori. Una fine scanalatura scorre vicino al filo. Un codolo piatto con attaccati due rivetti che lo attraversano e tracce di filo metallico avvolto a spirale prosegue dal dorso della lama.

Notizie storico-critiche

Fu raccolta da Giuseppe Vigoni probabilmente per farne un trofeo e donata nel 1935 al Comune di Milano.

CONSERVAZIONE

STATO DI CONSERVAZIONE

Data: 2006

Stato di conservazione: cattivo

Indicazioni specifiche: Ruggine

RESTAURI E ANALISI

ANALISI DI LABORATORIO

Risultati delle analisi: da tenere!

CONDIZIONE GIURIDICA E VINCOLI

CONDIZIONE GIURIDICA

Indicazione generica: proprietà Ente pubblico territoriale

Indicazione specifica: Comune di Milano

FONTI E DOCUMENTI DI RIFERIMENTO

DOCUMENTAZIONE FOTOGRAFICA

Codice univoco della risorsa: SC_OA_6c020-00047_IMG-0000579332

Genere: documentazione allegata

Tipo: fotografia digitale colore

Codice identificativo: S2700236_01

Note: Veduta complessiva dell'oggetto

Collocazione del file nell'archivio locale: AfricaPerSirbec

Nome del file originale: AFR_00236_Vigoni_01.JPG

BIBLIOGRAFIA

Autore: Cardinelli Antinori A., Hohenegger M.

Titolo libro o rivista: Lo Splendore del Guerriero, le armi africane antiche del Museo Pigorini

Luogo di edizione: Roma

Anno di edizione: 1999

Codice scheda bibliografia: 6c210-00006

COMPILAZIONE

COMPILAZIONE

Anno di redazione: 2006

Ente compilatore: Mudec - Museo delle Culture

Nome: Amadini, Pietro

Funzionario responsabile: Orsini, Carolina