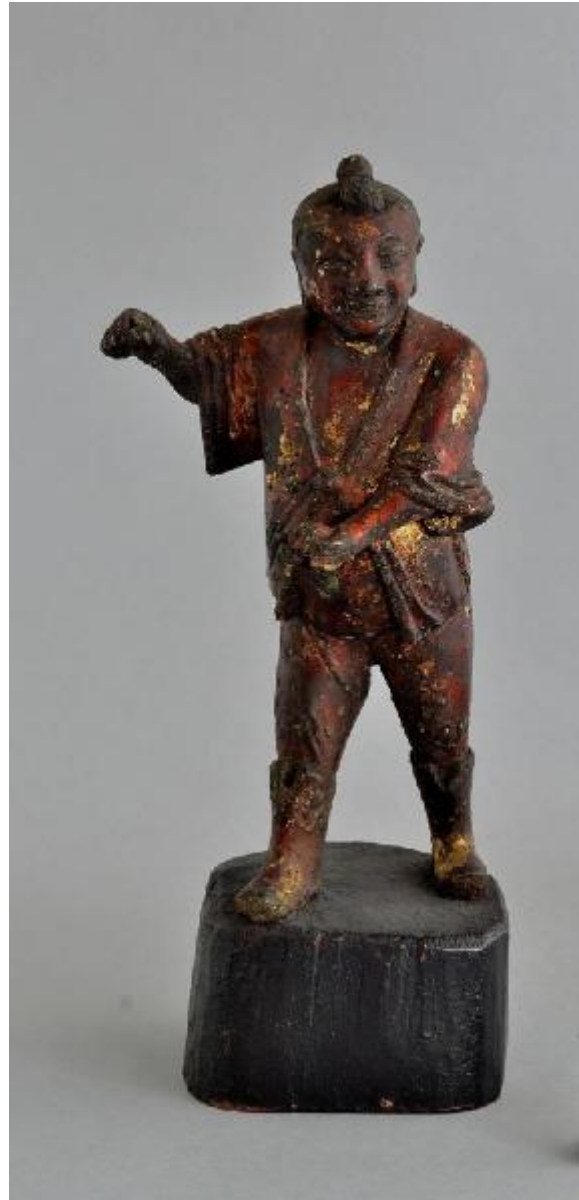


# Nezha

produzione cinese



Link risorsa: <https://www.lombardiabeniculturali.it/opere-arte/schede/6c020-00481/>

Scheda SIRBeC: <https://www.lombardiabeniculturali.it/opere-arte/schede-complete/6c020-00481/>

## CODICI

Unità operativa: 6c020

Numero scheda: 481

Codice scheda: 6c020-00481

Tipo scheda: OA

Livello ricerca: P

### CODICE UNIVOCO

Codice regione: 03

Numero catalogo generale: 02166929

Ente schedatore: R03/ Mudec - Museo delle Culture

Ente competente: S27

## OGGETTO

Categoria dell'oggetto: scultura

### OGGETTO

Definizione: statuetta

Denominazione: Santaizi

Codice lingua: CHI

### ALTRA DEFINIZIONE OGGETTO

Definizione: Nezha

Codice lingua: CHI

### SOGGETTO

Categoria generale: sacro

Identificazione: deità

Titolo: Nezha

## LOCALIZZAZIONE GEOGRAFICO-AMMINISTRATIVA

### INDICAZIONE DEL CONTENITORE FISICO

Codice del contenitore fisico: 26749

Categoria del contenitore fisico: architettura

## **LOCALIZZAZIONE GEOGRAFICO-AMMINISTRATIVA ATTUALE**

Stato: Italia

Regione: Lombardia

Provincia: MI

Nome provincia: Milano

Codice ISTAT comune: 015146

Comune: Milano

## **COLLOCAZIONE SPECIFICA**

Tipologia: acciaieria

Denominazione: MUDEC - Museo delle Culture

Indirizzo: Via Tortona, 56

Denominazione struttura conservativa - livello 1: Polo Arte Moderna e Contemporanea

Denominazione struttura conservativa - livello 2: Museo delle Culture

Tipologia struttura conservativa: museo

Altra denominazione [1 / 2]: Officine Ansaldo (ex)

Altra denominazione [2 / 2]: Officine Ansaldo (ex)

## **ALTRE LOCALIZZAZIONI GEOGRAFICO-AMMINISTRATIVE**

Tipo di localizzazione: luogo di produzione/realizzazione

### **LOCALIZZAZIONE GEOGRAFICO-AMMINISTRATIVA [1 / 5]**

Continente: Asia

Stato: Cina

Tipo di localizzazione: luogo di deposito

### **LOCALIZZAZIONE GEOGRAFICO-AMMINISTRATIVA [2 / 5]**

Continente: Europa

Stato: Italia

Regione: Lombardia

Provincia: MI

Comune: Milano

### **COLLOCAZIONE SPECIFICA [2 / 5]**

Tipologia: sanatorio

Specifiche: Cassa n. 673

Tipo di localizzazione: luogo di esposizione

**LOCALIZZAZIONE GEOGRAFICO-AMMINISTRATIVA [3 / 5]**

Continente: Europa

Stato: Italia

Regione: Lombardia

Provincia: MI

Comune: Milano

**COLLOCAZIONE SPECIFICA [3 / 5]**

Tipologia: castello

Qualificazione: Museo

Denominazione: Castello Sforzesco

Denominazione struttura conservativa - livello 1: Raccolte Artistiche - Raccolte Extraeuropee

Specifiche: Sala della Balla Vetrina 6

**DATA [3 / 5]**

Data ingresso: 1930

Tipo di localizzazione: luogo di collocazione successiva

**LOCALIZZAZIONE GEOGRAFICO-AMMINISTRATIVA [4 / 5]**

Continente: Europa

Stato: Italia

Regione: Lombardia

Provincia: MI

Comune: Milano

**COLLOCAZIONE SPECIFICA [4 / 5]**

Tipologia: capannone

Qualificazione: deposito

Denominazione: Acciaierie Ansaldo (ex)

Denominazione spazio viabilistico: Via Savona, 39

Denominazione struttura conservativa - livello 1: Raccolte Artistiche - Raccolte Extraeuropee

Specifiche: Arm. 17/R/4

**DATA [4 / 5]**

Data ingresso: 2011

Tipo di localizzazione: luogo di collocazione successiva

**LOCALIZZAZIONE GEOGRAFICO-AMMINISTRATIVA [5 / 5]**

Continente: Europa

Stato: Italia

Regione: Lombardia

Provincia: MI

Comune: Milano

**COLLOCAZIONE SPECIFICA [5 / 5]**

Tipologia: acciaieria

Denominazione: Mudec - Museo delle Culture

Denominazione spazio viabilistico: via Tortona, 56

Denominazione struttura conservativa - livello 1: Polo Arte Moderna e Contemporanea

Denominazione struttura conservativa - livello 2: Museo delle Culture

Tipologia struttura conservativa: museo

Specifiche: Deposito A19/R1 15/07/2015

**DATI PATRIMONIALI E COLLEZIONI**

Sezione: GiapponeCina

**INVENTARIO**

Denominazione: Inventario corrente

Data: 2010

Collocazione: Museo delle Culture

Numero: C 00129

**STIMA**

**COLLEZIONI**

Denominazione: Collezione Giovanni Battista Lucini Passalacqua

Nome del collezionista: Passalacqua, Conte Giovanni Battista

Data ingresso del bene nella collezione: 1898

Numero inventario bene nella collezione: 129

Specifiche e note

Il "Museo Giapponese Lucini Passalacqua" è stato acquistato dalla nipote Alessandra Negrotto alla fine del 1898 e formalizzata nel 1899.

## CRONOLOGIA

### CRONOLOGIA GENERICA

Secolo: secc. XVIII/ XIX

### CRONOLOGIA SPECIFICA

Validità: post

Validità: ante

Specifica: Dinastia Qing (1644-1911)

Motivazione cronologia: analisi stilistica

## DEFINIZIONE CULTURALE

### AMBITO CULTURALE

Denominazione: produzione cinese

Riferimento all'intervento: esecutore

Motivazione dell'attribuzione: analisi stilistica

## DATI TECNICI

### MATERIA E TECNICA [1 / 3]

Materia: bronzo

Tecnica: fusione a cera persa, laccatura, doratura

### MATERIA E TECNICA [2 / 3]

Materia: legno

Tecnica [1 / 2]: intaglio

Tecnica [2 / 2]: verniciatura

### MATERIA E TECNICA [3 / 3]

Materia: pigmento

### MISURE [1 / 2]

Parte: Statuetta

Unità: cm

Altezza: 21

Larghezza: 10

Profondità: 8.5

Specifiche: senza base

## MISURE [2 / 2]

Parte: Intero

Unità: cm

Altezza: 25

Larghezza: 10

Profondità: 10

Specifiche: con base

## DATI ANALITICI

### DESCRIZIONE

Indicazioni sull'oggetto

Piccola scultura in bronzo con base lignea di Santaizi o Nezha raffigurante la divinità nella forma di un bambino cinese. La giovane età si intuisce dal ciuffo frontale sulla testa rasata e dal vestito che indossa. La figura è nell'atto di incedere alzando il braccio destro e portando davanti quello sinistro. La figura, poggiate su un piedistallo a forma di zoccolo manca degli attributi che distinguono Santaizi: l'anello e la spada o la lancia. La superficie scolpita è laccata di rosso e poi dorata.

### STEMMI, EMBLEMI, MARCHI

Classe di appartenenza: Etichetta

Qualificazione: museale

Identificazione: Inventario generale 1936

Quantità: 1

Posizione: alla base

Descrizione: quadrata bianca con cornice nera, inventario 1936: 129.

Notizie storico-critiche

Questa divinità, popolare in Asia orientale e soprattutto a Taiwan, si distingue in questo caso per la posizione del giovane e per le vesti. Talvolta è rappresentata con una o due ruote fiammeggianti sotto i piedi, le ruote di fuoco e di vento. In mancanza degli oggetti che reggeva fra le mani, la figura potrebbe essere confusa con la statuette di Liu Hai, la divinità taoista che reggeva fra le mani una fila di monete con le quali distraeva il rospo a tre zampe che l'accompagnava.

Nezha (skr. Nata) è citato nei racconti cinesi Xiyou jie (il racconto dello scimmietto) e nel Fengshen Yanyi (L'investitura delle divinità). Nezha è chiamato anche Santaizi "il terzo figlio" perché in questi racconti compariva come figlio di Li Jing, divinità identificabile nel buddismo con il Guardiano del nord Vaisravana, Duo Wén Tian, uno dei re celesti, riconoscibile per la pagoda che regge in mano. Secondo la mitologia taoista Nezha avrebbe ucciso i figli del Re drago del Mare dell'Est, Donghai Longwang, mettendo nei guai il padre, ma decidendo di suicidarsi per salvarlo dalla vendetta del Re Drago. Il suo suicidio fu premiato per l'esempio di pietà filiale e Nezha fu riportato in vita come immortale. Come immortale taoista la leggenda vuole che abbia servito da generle sotto l'Imperatore di Giada Yu Huang o Yu Di. Da qui la presenza dello stendardo da combattente che porta sulla schiena nelle immagini di Taiwan.

Nezha con i suoi attributi e poteri protegge gli altari e per questo si trova accanto alle divinità di famiglia o dei templi. Nel buddismo è visto come protettore del verbo.

## CONSERVAZIONE

### STATO DI CONSERVAZIONE

Riferimento alla parte: intero

Data: 2018

Stato di conservazione: mediocre

Indicazioni specifiche: Manca la fila di monete che reggeva in mano.

## CONDIZIONE GIURIDICA E VINCOLI

### CONDIZIONE GIURIDICA

Indicazione generica: proprietà Ente pubblico territoriale

Indicazione specifica: Comune di Milano

Indirizzo: Piazza della Scala, 2 - Milano

### ACQUISIZIONE

Tipo acquisizione: acquisto

Nome: Negrotto, nipote di Passalacqua, Conte Giovanni Battista

Data acquisizione: 1898

Luogo acquisizione: Moltrasio, Milano

Note: fonte: registro CINA

## FONTI E DOCUMENTI DI RIFERIMENTO

### DOCUMENTAZIONE FOTOGRAFICA

Codice univoco della risorsa: SC\_OA\_6c020-00481\_IMG-0000579503

Genere: documentazione allegata

Tipo: fotografia digitale colore

Codice identificativo: CIN\_00129\_01

Collocazione del file nell'archivio locale: CinaPerSirbec

Nome del file originale: CIN\_00129\_Passalacqua\_01.jpg

### BIBLIOGRAFIA [1 / 2]

Genere: bibliografia di confronto

Autore: Bjaaland Welch P.

Titolo libro o rivista: Chinese Art, A Guide to Motifs and Visual Imagery



Luogo di edizione: North Clarendon

Anno di edizione: 2008

Codice scheda bibliografia: 6c040-00012

V., pp., nn.: p. 154

### **BIBLIOGRAFIA [2 / 2]**

Genere: bibliografia specifica

Autore: Amadini P.

Titolo libro o rivista

Tesi di Dottorato.Arte dell'Asia orientale tra pubblico e privato: due raccolte esemplari. Dal 1870, cent'anni di collezionismo d'arte cinese e giapponese a Milano

Anno di edizione: 2013

V., pp., nn.: pp. 267-268

## **COMPILAZIONE**

### **COMPILAZIONE**

Anno di redazione: 2011

Ente compilatore: Mudec - Museo delle Culture

Nome: Amadini, Pietro

Funzionario responsabile: Orsini, Carolina

### **TRASCRIZIONE PER INFORMATIZZAZIONE**

Anno di trascrizione/informatizzazione: 2011

Nome: Amadini, Pietro

Ente compilatore: S27

### **AGGIORNAMENTO-REVISIONE [1 / 3]**

Anno di aggiornamento/revisione: 2018

Nome: Antonini, Anna

Ente compilatore: Museo delle Culture

Funzionario responsabile: Orsini, Carolina

### **AGGIORNAMENTO-REVISIONE [2 / 3]**

Anno di aggiornamento/revisione: 2018

Nome: Di Marco, Rossella

Ente compilatore: Museo delle Culture

Funzionario responsabile: Orsini, Carolina

**AGGIORNAMENTO-REVISIONE [3 / 3]**

Anno di aggiornamento/revisione: 2018

Nome: Mazzeo, Eleonora

Ente compilatore: Museo delle Culture

Funzionario responsabile: Orsini, Carolina