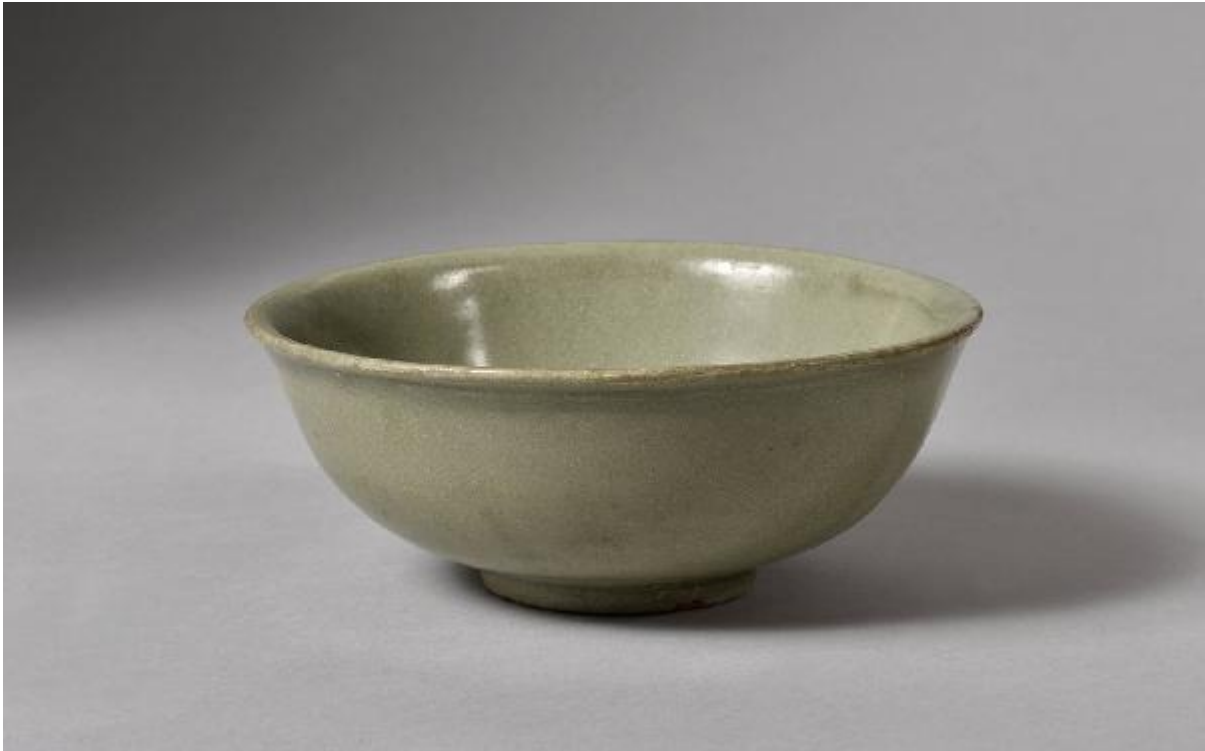


Ciotola

produzione cinese



Link risorsa: <https://www.lombardiabeniculturali.it/opere-arte/schede/6c020-00660/>

Scheda SIRBeC: <https://www.lombardiabeniculturali.it/opere-arte/schede-complete/6c020-00660/>

CODICI

Unità operativa: 6c020

Numero scheda: 660

Codice scheda: 6c020-00660

Tipo scheda: OA

Livello ricerca: P

CODICE UNIVOCO

Codice regione: 03

Numero catalogo generale: 02167108

Ente schedatore: R03/ Mudec - Museo delle Culture

Ente competente: S27

OGGETTO

Categoria dell'oggetto: ceramiche

OGGETTO

Definizione: ciotola

LOCALIZZAZIONE GEOGRAFICO-AMMINISTRATIVA

INDICAZIONE DEL CONTENITORE FISICO

Codice del contenitore fisico: 26749

Categoria del contenitore fisico: architettura

LOCALIZZAZIONE GEOGRAFICO-AMMINISTRATIVA ATTUALE

Stato: Italia

Regione: Lombardia

Provincia: MI

Nome provincia: Milano

Codice ISTAT comune: 015146

Comune: Milano

COLLOCAZIONE SPECIFICA

Tipologia: acciaieria

Denominazione: MUDEC - Museo delle Culture

Indirizzo: Via Tortona, 56

Denominazione struttura conservativa - livello 1: Polo Arte Moderna e Contemporanea

Denominazione struttura conservativa - livello 2: Museo delle Culture

Tipologia struttura conservativa: museo

Altra denominazione [1 / 2]: Officine Ansaldo (ex)

Altra denominazione [2 / 2]: Officine Ansaldo (ex)

ALTRE LOCALIZZAZIONI GEOGRAFICO-AMMINISTRATIVE

Tipo di localizzazione: luogo di produzione/realizzazione

LOCALIZZAZIONE GEOGRAFICO-AMMINISTRATIVA [1 / 5]

Continente: Asia

Stato: Cina

Altra ripartizione amministrativa o località estera: Zhejiang (Longquan)

Tipo di localizzazione: luogo di esposizione

LOCALIZZAZIONE GEOGRAFICO-AMMINISTRATIVA [2 / 5]

Continente: Europa

Stato: Italia

Regione: Lombardia

Provincia: MI

Comune: Milano

COLLOCAZIONE SPECIFICA [2 / 5]

Tipologia: castello

Qualificazione: Museo

Denominazione: Castello Sforzesco

Specifiche: Sala della Balla Vetrina 2

Tipo di localizzazione: luogo di deposito

LOCALIZZAZIONE GEOGRAFICO-AMMINISTRATIVA [3 / 5]

Continente: Europa

Stato: Italia

Regione: Lombardia

Provincia: MI

Comune: Milano

COLLOCAZIONE SPECIFICA [3 / 5]

Tipologia: sanatorio

Specifiche: Cassa n. 260

Tipo di localizzazione: luogo di collocazione successiva

LOCALIZZAZIONE GEOGRAFICO-AMMINISTRATIVA [4 / 5]

Continente: Europa

Stato: Italia

Regione: Lombardia

Provincia: MI

Comune: Milano

COLLOCAZIONE SPECIFICA [4 / 5]

Tipologia: capannone

Qualificazione: deposito

Denominazione: Acciaierie Ansaldo (ex)

Denominazione spazio viabilistico: Via Savona, 39

Denominazione struttura conservativa - livello 1: Raccolte Artistiche - Raccolte Extraeuropee

Specifiche: Arm. 21/R/2

Tipo di localizzazione: luogo di collocazione successiva

LOCALIZZAZIONE GEOGRAFICO-AMMINISTRATIVA [5 / 5]

Continente: Europa

Stato: Italia

Regione: Lombardia

Provincia: MI

Comune: Milano

COLLOCAZIONE SPECIFICA [5 / 5]

Tipologia: acciaieria

Denominazione: Mudec - Museo delle Culture

Denominazione spazio viabilistico: via Tortona, 56

Denominazione struttura conservativa - livello 1: Polo Arte Moderna e Contemporanea

Denominazione struttura conservativa - livello 2: Museo delle Culture

Tipologia struttura conservativa: museo

Specifiche: Deposito A12/R3 12/06/2015

DATI PATRIMONIALI E COLLEZIONI

Sezione: GiapponeCina

INVENTARIO

Denominazione: Inventario corrente

Data: 2010

Collocazione: Museo delle Culture

Numero: C 00308

STIMA

CRONOLOGIA

CRONOLOGIA GENERICA

Secolo: sec. XVII

Frazione di secolo: prima metà

CRONOLOGIA SPECIFICA

Da: 1600

Validità: post

A: 1644

Validità: ante

Specifica: Dinastia Ming (1368-1644)

Motivazione cronologia: analisi stilistica

DEFINIZIONE CULTURALE

AMBITO CULTURALE

Denominazione: produzione cinese

Riferimento all'intervento: esecutore

Motivazione dell'attribuzione: analisi stilistica

DATI TECNICI

MATERIA E TECNICA

Materia: grès

Tecnica: invetriato

MISURE

Parte: intero

Unità: cm

Altezza: 6.6

Diametro: 17

DATI ANALITICI

DESCRIZIONE

Indicazioni sull'oggetto: Ciotola in ceramica a invetriatura celadon nei toni del grigio con fine craquelure.

CONSERVAZIONE

STATO DI CONSERVAZIONE

Riferimento alla parte: intero

Data: 2013

Stato di conservazione: discreto

CONDIZIONE GIURIDICA E VINCOLI

CONDIZIONE GIURIDICA

Indicazione generica: proprietà Ente pubblico territoriale

Indicazione specifica: Comune di Milano

Indirizzo: Piazza della Scala, 2 - Milano

FONTI E DOCUMENTI DI RIFERIMENTO

DOCUMENTAZIONE FOTOGRAFICA

Codice univoco della risorsa: SC_OA_6c020-00660_IMG-0000579644

Genere: documentazione allegata

Tipo: fotografia digitale colore

Autore: Manusardi Federico

Data: 2019/02/28

Codice identificativo: CIN_00308_01

Collocazione del file nell'archivio locale: CinaPerSirbec

Nome del file originale: CIN_00308_01.JPG

COMPILAZIONE

COMPILAZIONE

Anno di redazione: 2011

Ente compilatore: Mudec - Museo delle Culture

Nome: Amadini, Pietro

Funzionario responsabile: Orsini, Carolina

TRASCRIZIONE PER INFORMATIZZAZIONE

Anno di trascrizione/informatizzazione: 2011

Nome: Amadini, Pietro

Ente compilatore: S27

AGGIORNAMENTO-REVISIONE [1 / 3]

Anno di aggiornamento/revisione: 2018

Nome: Antonini, Anna

Ente compilatore: Museo delle Culture

Funzionario responsabile: Orsini, Carolina

AGGIORNAMENTO-REVISIONE [2 / 3]

Anno di aggiornamento/revisione: 2018

Nome: Di Marco, Rossella

Ente compilatore: Museo delle Culture

Funzionario responsabile: Orsini, Carolina

AGGIORNAMENTO-REVISIONE [3 / 3]

Anno di aggiornamento/revisione: 2018

Nome: Mazzeo, Eleonora

Ente compilatore: Museo delle Culture

Funzionario responsabile: Orsini, Carolina