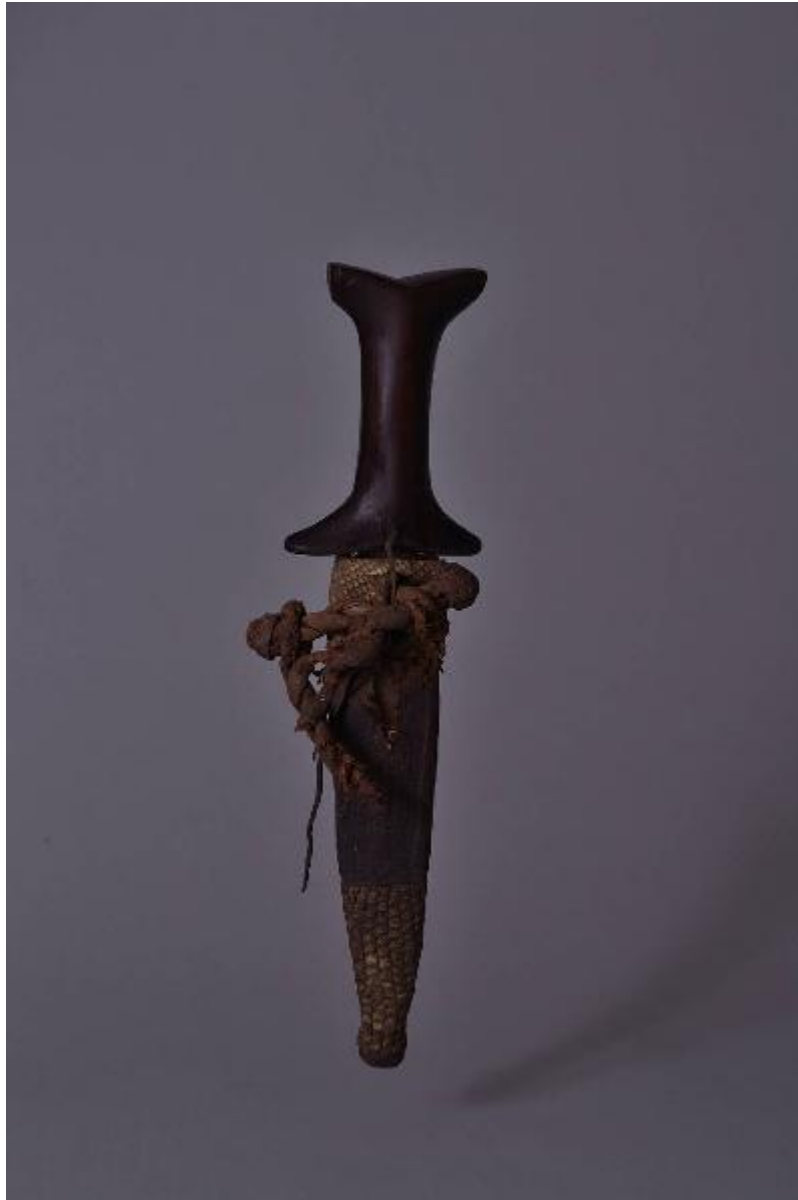


Pugnale

Manifattura sahariana



Link risorsa: <https://www.lombardiabenculturali.it/opere-arte/schede/6c040-00131/>

Scheda SIRBeC: <https://www.lombardiabenculturali.it/opere-arte/schede-complete/6c040-00131/>

CODICI

Unità operativa: 6c040

Numero scheda: 131

Codice scheda: 6c040-00131

Tipo scheda: OA

Livello ricerca: I

CODICE UNIVOCO

Codice regione: 03

Ente schedatore: R03/ Mudec - Museo delle Culture

Ente competente: S27

OGGETTO

Categoria dell'oggetto: armi e oggetti storico-militari

OGGETTO

Definizione: pugnale

Denominazione: pugnale da braccio

LOCALIZZAZIONE GEOGRAFICO-AMMINISTRATIVA

INDICAZIONE DEL CONTENITORE FISICO

Codice del contenitore fisico: 26749

Categoria del contenitore fisico: architettura

LOCALIZZAZIONE GEOGRAFICO-AMMINISTRATIVA ATTUALE

Stato: Italia

Regione: Lombardia

Provincia: MI

Nome provincia: Milano

Codice ISTAT comune: 015146

Comune: Milano

COLLOCAZIONE SPECIFICA

Tipologia: acciaieria

Denominazione: MUDEC - Museo delle Culture

Indirizzo: Via Tortona, 56

Denominazione struttura conservativa - livello 1: Polo Arte Moderna e Contemporanea

Denominazione struttura conservativa - livello 2: Museo delle Culture

DATI PATRIMONIALI E COLLEZIONI

Sezione: Africa

INVENTARIO [1 / 3]

INVENTARIO [2 / 3]

INVENTARIO [3 / 3]

CRONOLOGIA

CRONOLOGIA GENERICA

Secolo: sec. XIX

Frazione di secolo: fine

DEFINIZIONE CULTURALE

AMBITO CULTURALE

Denominazione: Manifattura sahariana

DATI TECNICI

MATERIA E TECNICA [1 / 5]

Materia: legno

MATERIA E TECNICA [2 / 5]

Materia: ferro

MATERIA E TECNICA [3 / 5]

Materia: cuoio

MATERIA E TECNICA [4 / 5]

Materia: garza (lino?)

MATERIA E TECNICA [5 / 5]

Materia: pelle di serpente

MISURE [1 / 3]

Unità: cm

Larghezza: 7

Lunghezza: 26

MISURE [2 / 3]

Parte: lama

Unità: cm

Larghezza: 3.5

Lunghezza: 13

MISURE [3 / 3]

Parte: fodero

Larghezza: 4

Lunghezza: 19

DATI ANALITICI

DESCRIZIONE

Indicazioni sull'oggetto

Pugnale da braccio nordafricano con impugnatura in legno duro, scuro, sfaccettata e espansa alle estremità a formare una sorta di I maiuscola. Lama crestata di forma triangolare a due fili convergenti. Fodero triangolare in cuoio con estremità ricoperte di pelle di serpente e all'interno tessuto di tela; al retro cucitura centrale per la lunghezza; segni di tarlo; un laccio di pelle attorcigliata (deteriorato) è attaccato a bottone sotto l'imboccatura.

STEMMI, EMBLEMI, MARCHI

Classe di appartenenza: marchio

Qualificazione: di fabbrica

Identificazione: fabbrica di Istanbul

Quantità: 1

Descrizione: Asta con mezzaluna

Notizie storico-critiche

Piccoli coltelli come questo, con il cordino attaccato al fodero, sono portati legati al braccio. I coltelli da braccio si ritrovano in tutto il Sahara, dalla Mauritania al Sudan, e variano per forma e dimensioni. Essi sono portati vicino alla spalla con la lama in alto, per essere estratti facilmente. Le dimensioni e il fodero di questo esemplare sono comuni alla zona nubiana del Sudan. L'impugnatura evidenzia forti somiglianze con il pugnale degli Hadendoa inv. 00107, il che fa pensare a una probabile provenienza dalla zona nubiana orientale ai confini dell'Eritrea.

Riferimenti:

G. C. Stone, A glossary of the construction, decoration and use of arms and armours; in all countries and in all times, New York, Jack Brussell Publisher, Noble offset printers inc., 1961.

CONSERVAZIONE

STATO DI CONSERVAZIONE

Indicazioni specifiche: Impugnatura scheggiata; fodero scucito con segni di tarlo; cordoncino strappato; lama deteriorata.

CONDIZIONE GIURIDICA E VINCOLI

CONDIZIONE GIURIDICA

Indicazione generica: proprietà Ente pubblico territoriale

Indicazione specifica: Comune di Milano

FONTI E DOCUMENTI DI RIFERIMENTO

DOCUMENTAZIONE FOTOGRAFICA

Codice univoco della risorsa: SC_OA_6c040-00131_IMG-0000580489

Genere: documentazione allegata

Tipo: fotografia digitale colore

Autore: Raccolte Extraeuropee

Data: 2012/00/00

Ente proprietario: S27

Codice identificativo: S2700106_01

Collocazione del file nell'archivio locale: AfricaPerSirbec

Nome del file originale: AFR_00106_01.jpg

FONTI E DOCUMENTI

Codice univoco della risorsa: SC_OA_6c040-00131_FNT-0000103892

Genere: documentazione allegata

Tipo: fascicolo

Denominazione: Dossier

Collocazione del file nell'archivio locale: DossierPerSirbec

Nome del file originale: AFR00106.pdf

COMPILAZIONE

COMPILAZIONE

Anno di redazione: 2002

Ente compilatore: Mudec - Museo delle Culture

Nome: Amadini, Pietro

Funzionario responsabile: Orsini, Carolina