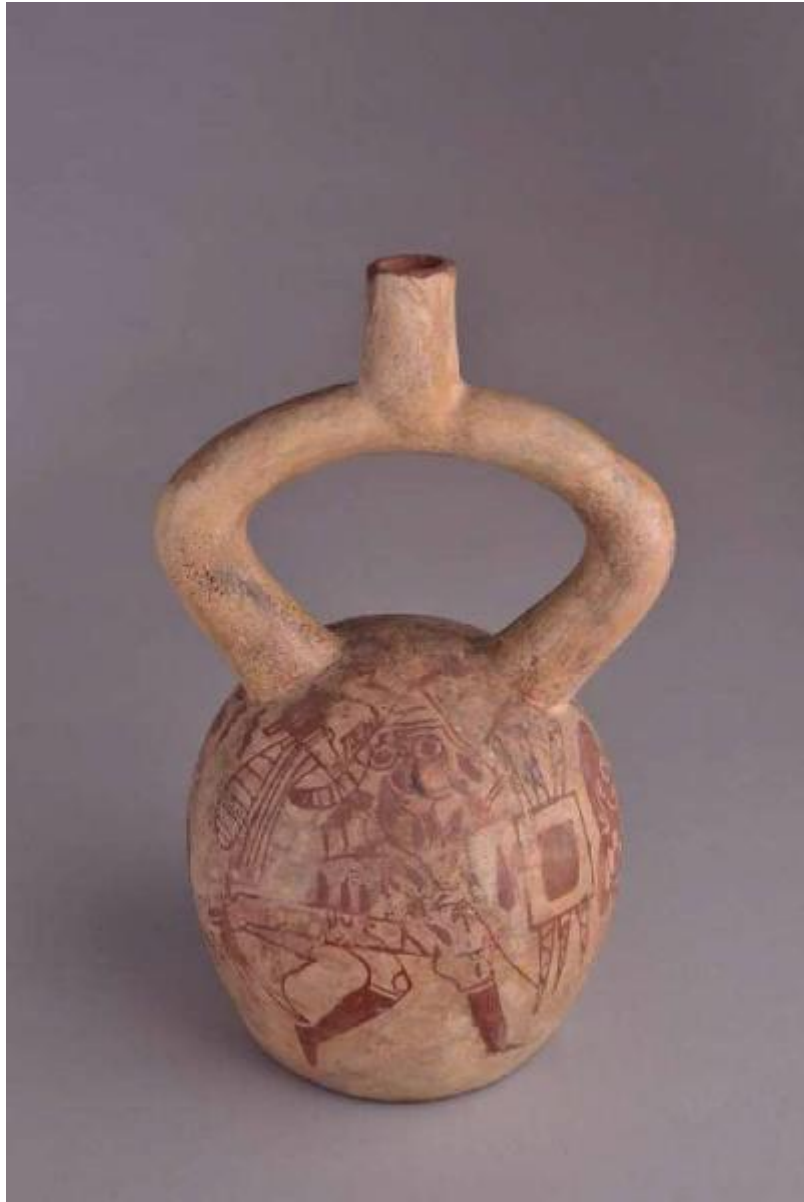


Bottiglia

Cultura Moche



Link risorsa: <https://www.lombardiabeniculturali.it/opere-arte/schede/6c040-01622/>

Scheda SIRBeC: <https://www.lombardiabeniculturali.it/opere-arte/schede-complete/6c040-01622/>

CODICI

Unità operativa: 6c040

Numero scheda: 1622

Codice scheda: 6c040-01622

Tipo scheda: OA

Livello ricerca: C

CODICE UNIVOCO

Codice regione: 03

Numero catalogo generale: 02120576

Ente schedatore: R03/ Mudec - Museo delle Culture

Ente competente: S27

OGGETTO

Categoria dell'oggetto: arredi e suppellettili

OGGETTO

Definizione: bottiglia

LOCALIZZAZIONE GEOGRAFICO-AMMINISTRATIVA

INDICAZIONE DEL CONTENITORE FISICO

Codice del contenitore fisico: 26749

Categoria del contenitore fisico: architettura

LOCALIZZAZIONE GEOGRAFICO-AMMINISTRATIVA ATTUALE

Stato: Italia

Regione: Lombardia

Provincia: MI

Nome provincia: Milano

Codice ISTAT comune: 015146

Comune: Milano

COLLOCAZIONE SPECIFICA

Tipologia: acciaieria

Denominazione: MUDEC - Museo delle Culture

Indirizzo: Via Tortona, 56

Denominazione struttura conservativa - livello 1: Polo Arte Moderna e Contemporanea

Denominazione struttura conservativa - livello 2: Museo delle Culture

DATI PATRIMONIALI E COLLEZIONI

Sezione: PAM

INVENTARIO [1 / 2]

INVENTARIO [2 / 2]

STIMA

COLLEZIONI

CRONOLOGIA

CRONOLOGIA GENERICA

Secolo: secc. IV/ VII

Motivazione cronologia: analisi stilistica

Altre datazioni: Moche Fase 4 - 5

DEFINIZIONE CULTURALE

AMBITO CULTURALE

Denominazione: Cultura Moche

DATI TECNICI

MATERIA E TECNICA [1 / 2]

Materia: terracotta

Tecnica [1 / 2]: stampo

Tecnica [2 / 2]: pittura

MATERIA E TECNICA [2 / 2]

Materia: pigmenti

Tecnica: pittura a linee fini

MISURE [1 / 4]

Parte: intero

Unità: cm

Altezza: 27.7

Diametro: 14

MISURE [2 / 4]

Parte: camera

Unità: cm

Altezza: 14.6

Diametro: 13.5

MISURE [3 / 4]

Parte: versatoio

Unità: cm

Altezza: 3.9

Diametro: 3

MISURE [4 / 4]

Parte: ansa

Unità: cm

Altezza: 10.65

DATI ANALITICI

DESCRIZIONE

Indicazioni sull'oggetto

Bottiglia con ansa a staffa e versatoio cilindrico. Camera globulare e base piana. Impasto fine di color mattone, ingobbio dello stesso colore. La camera è decorata in bicromia (rosso e crema) e presenta due guerrieri con due prigionieri alla corda.

Indicazioni sul soggetto: Figure umane

Abbigliamento militare

STEMMI, EMBLEMI, MARCHI

Classe di appartenenza: scritta a mano

Identificazione: Inventario generale Registro ACRA serie 3 vol VII tomo 3

Descrizione: 2279/2

Notizie storico-critiche

Le scene di guerra sono molto comuni nella Cultura Moche: elementi caratteristici dei combattenti sono la mazza con il terminale conico e il protettore del coccige, che pende posteriormente dalla cintura dei guerrieri. Caratteristica invece dei prigionieri è la loro nudità.

CONSERVAZIONE

STATO DI CONSERVAZIONE

Riferimento alla parte: intero

Data: 2013

Stato di conservazione: buono

Indicazioni specifiche

Restauro dissimulato con errata ricostruzione pittorica di particolari del guerriero con lo scudo quadrato. La bottiglia è priva della parte terminale del versatoio. A parte i limiti qui indicati la bottiglia è in buone condizioni.

RESTAURI E ANALISI

RESTAURI

Data: ante 1934

Descrizione intervento

Un intervento originario (forse non l'unico) ha ricomposto la bottiglia trovata in frammenti. Nel documento di acquisto dell'opera, infatti, si legge: "rotta ma i frammenti riuniti".

FONTI E DOCUMENTI DI RIFERIMENTO

DOCUMENTAZIONE FOTOGRAFICA

Codice univoco della risorsa: SC_OA_6c040-01622_IMG-0000581888

Genere: documentazione allegata

Tipo: fotografia digitale

Autore: Raccolte Extraeuropee

Data: 2013/00/00

Ente proprietario: S27

Codice identificativo: S27PAM_00007_01

Collocazione del file nell'archivio locale: PamPerSirbec

Nome del file originale: PAM_00007_SchmidtPizarro_01.jpg

FONTI E DOCUMENTI

Codice univoco della risorsa: SC_OA_6c040-01622_FNT-0000104341

Genere: documentazione allegata

Tipo: registro

Denominazione: Registro ACRA serie 3 vol VII tomo 3

Data: 1934-1937

Note: L'oggetto corrisponde al n° 2

Collocazione del file nell'archivio locale: Schmidt-PizarroPerSirbec

Nome del file originale: Registro ACRA n° carico 2279.pdf

BIBLIOGRAFIA [1 / 3]

Genere: bibliografia specifica

Autore: L. Laurencich Minelli

Titolo libro o rivista: Terrecotte del Perù precolombiano

Luogo di edizione: Milano

Anno di edizione: 1984

V., pp., nn.: p. 100 n. 20

BIBLIOGRAFIA [2 / 3]

Genere: bibliografia specifica

Autore: A. Aimi/ L. Laurencich Minelli

Titolo libro o rivista: Musei d' arte applicata - Raccolta Precolombiana

Luogo di edizione: Milano

Anno di edizione: 1991

V., pp., nn.: p. 115-116 n. 234

BIBLIOGRAFIA [3 / 3]

Genere: bibliografia specifica

Autore: Nigro A.

Titolo libro o rivista: Dalì, Magritte, Man Ray e il Surrealismo

Titolo contributo: Surrealismo ed etnografia

Luogo di edizione: Milano

Anno di edizione: 2023

V., pp., nn.: p. 246

MOSTRE [1 / 2]

Titolo: Simboli e messaggi dell'America precolombiana

Luogo, sede espositiva, data: Milano, Castello Sforzesco, Sala Castellana, 27.05.1999 - 29.08.1999

MOSTRE [2 / 2]

Titolo: Dalì, Magritte, Man Ray e il Surrealismo

Luogo, sede espositiva, data: Milano, MUDEC, dal 22-03-2023 al 30-07-2023

COMPILAZIONE

COMPILAZIONE

Anno di redazione: 1984

Ente compilatore: Civiche Raccolte di Arte Applicata del Castello Sforzesco

Nome: Aimi, Antonio

Referente scientifico: Orsini, Carolina

Funzionario responsabile: Orsini, Carolina

AGGIORNAMENTO-REVISIONE [1 / 2]

Anno di aggiornamento/revisione: 1991

Nome: Aimi, Antonio/ Laurencich Minelli, Laura

Ente compilatore: Civiche Raccolte Artistiche, Raccolte Extraeuropee

Referente scientifico: Orsini, Carolina

Funzionario responsabile: Orsini, Carolina

AGGIORNAMENTO-REVISIONE [2 / 2]

Anno di aggiornamento/revisione: 2013

Nome: Orsini, Carolina

Ente compilatore: Civiche Raccolte Artistiche, Raccolte Extraeuropee

Referente scientifico: Orsini, Carolina

Funzionario responsabile: Orsini, Carolina