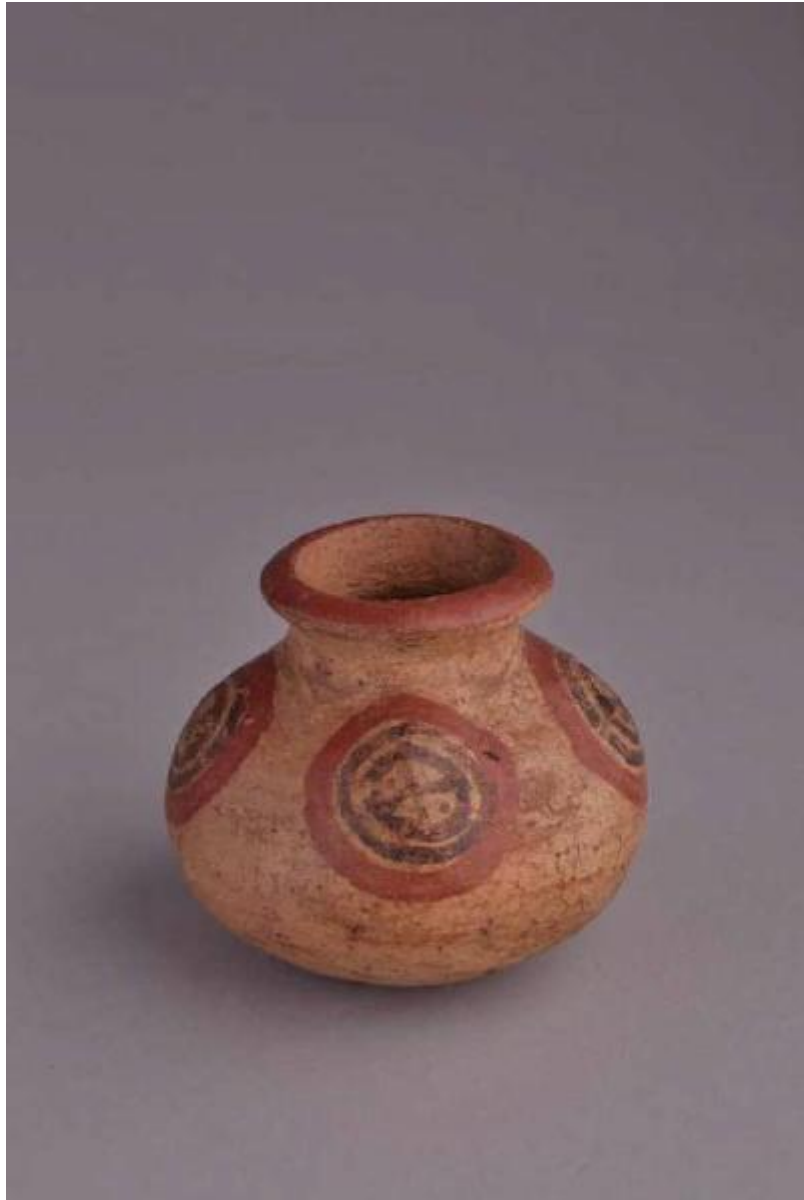


# Olla

## Area intermedia



Link risorsa: <https://www.lombardiabeniculturali.it/opere-arte/schede/6c040-01627/>

Scheda SIRBeC: <https://www.lombardiabeniculturali.it/opere-arte/schede-complete/6c040-01627/>

## **CODICI**

Unità operativa: 6c040

Numero scheda: 1627

Codice scheda: 6c040-01627

Tipo scheda: OA

Livello ricerca: C

### **CODICE UNIVOCO**

Codice regione: 03

Numero catalogo generale: 02120581

Ente schedatore: R03/ Mudec - Museo delle Culture

Ente competente: S27

## **OGGETTO**

Categoria dell'oggetto: arredi e suppellettili

### **OGGETTO**

Definizione: olla

## **LOCALIZZAZIONE GEOGRAFICO-AMMINISTRATIVA**

### **INDICAZIONE DEL CONTENITORE FISICO**

Codice del contenitore fisico: 26749

Categoria del contenitore fisico: architettura

### **LOCALIZZAZIONE GEOGRAFICO-AMMINISTRATIVA ATTUALE**

Stato: Italia

Regione: Lombardia

Provincia: MI

Nome provincia: Milano

Codice ISTAT comune: 015146

Comune: Milano

### **COLLOCAZIONE SPECIFICA**

Tipologia: acciaieria

Denominazione: MUDEC - Museo delle Culture

Indirizzo: Via Tortona, 56

Denominazione struttura conservativa - livello 1: Polo Arte Moderna e Contemporanea

Denominazione struttura conservativa - livello 2: Museo delle Culture

## DATI PATRIMONIALI E COLLEZIONI

Sezione: PAM

### INVENTARIO

## CRONOLOGIA

### CRONOLOGIA GENERICA

Secolo: secc. XIII/ XVI

Motivazione cronologia: analisi stilistica

Altre datazioni: Periodo VI

## DEFINIZIONE CULTURALE

### AMBITO CULTURALE [1 / 2]

Denominazione: Area intermedia

Motivazione dell'attribuzione: analisi stilistica

### AMBITO CULTURALE [2 / 2]

Denominazione: Cultura greater chiriqui stile lagarto

Motivazione dell'attribuzione: analisi stilistica

## DATI TECNICI

### MATERIA E TECNICA [1 / 2]

Materia: terracotta

Tecnica: modellato, pittura

### MATERIA E TECNICA [2 / 2]

Materia: pigmenti

Tecnica: pittura

### MISURE [1 / 2]

Parte: intero

Unità: cm

Altezza: 8.2

Diametro: 9.3

#### **MISURE [2 / 2]**

Parte: collo

Unità: cm

Diametro: 4.2

### **DATI ANALITICI**

#### **DESCRIZIONE**

Indicazioni sull'oggetto

Olla con camera globulare, base convessa, superiormente colletto everso. Impasto fine di color mattone chiaro e ingobbio crema. Le spalle della camera sono decorate con quattro protuberanze ricavate mediante colpi di pollice dall'interno verso l'esterno. Le protuberanze, collocate sugli assi del piano su cui si trovano, sono dipinte in marrone con motivi cruciformi rinchiuse in tre circonferenze concentriche (quella più esterna è più marcata di colore rosso, le altre di colore marrone). Due dei campi formati dal motivo cruciforme contengono punti singoli in marrone.

Indicazioni sul soggetto: Figure geometriche

Notizie storico-critiche: Due dei motivi delle quattro direzioni sono eseguiti con scarsa perizia. Stile Lagarto.

### **CONSERVAZIONE**

#### **STATO DI CONSERVAZIONE**

Riferimento alla parte: intero

Data: 2013

Stato di conservazione: discreto

### **FONTI E DOCUMENTI DI RIFERIMENTO**

#### **DOCUMENTAZIONE FOTOGRAFICA**

Codice univoco della risorsa: SC\_OA\_6c040-01627\_IMG-0000581992

Genere: documentazione allegata

Tipo: fotografia digitale

Autore: Raccolte Extraeuropee

Data: 2012/12/01

Ente proprietario: S27

Codice identificativo: S27PAM\_00012\_01

Collocazione del file nell'archivio locale: PamPerSirbec

Nome del file originale: PAM\_00012\_01.jpg

## **BIBLIOGRAFIA**

Genere: bibliografia specifica

Autore: A. Aimi/ L. Laurencich Minelli

Titolo libro o rivista: Musei d' arte applicata - Raccolta Precolombiana

Luogo di edizione: Milano

Anno di edizione: 1991

V., pp., nn.: p. 81 n. 179

V., tavv., figg.: Fig. 179

## **COMPILAZIONE**

### **COMPILAZIONE**

Anno di redazione: 1991

Ente compilatore: Civiche Raccolte di Arte Applicata del Castello Sforzesco

Nome: Aimi, Antonio/ Laurencich Minelli, Laura

Referente scientifico: Orsini, Carolina

Funzionario responsabile: Orsini, Carolina

### **AGGIORNAMENTO-REVISIONE [1 / 2]**

Anno di aggiornamento/revisione: 2011

Nome: Domenici, Davide

Ente compilatore: Civiche Raccolte Artistiche, Raccolte Extraeuropee

Referente scientifico: Orsini, Carolina

Funzionario responsabile: Orsini, Carolina

### **AGGIORNAMENTO-REVISIONE [2 / 2]**

Anno di aggiornamento/revisione: 2022

Nome: Orsini, Carolina

Referente scientifico: Orsini, Carolina