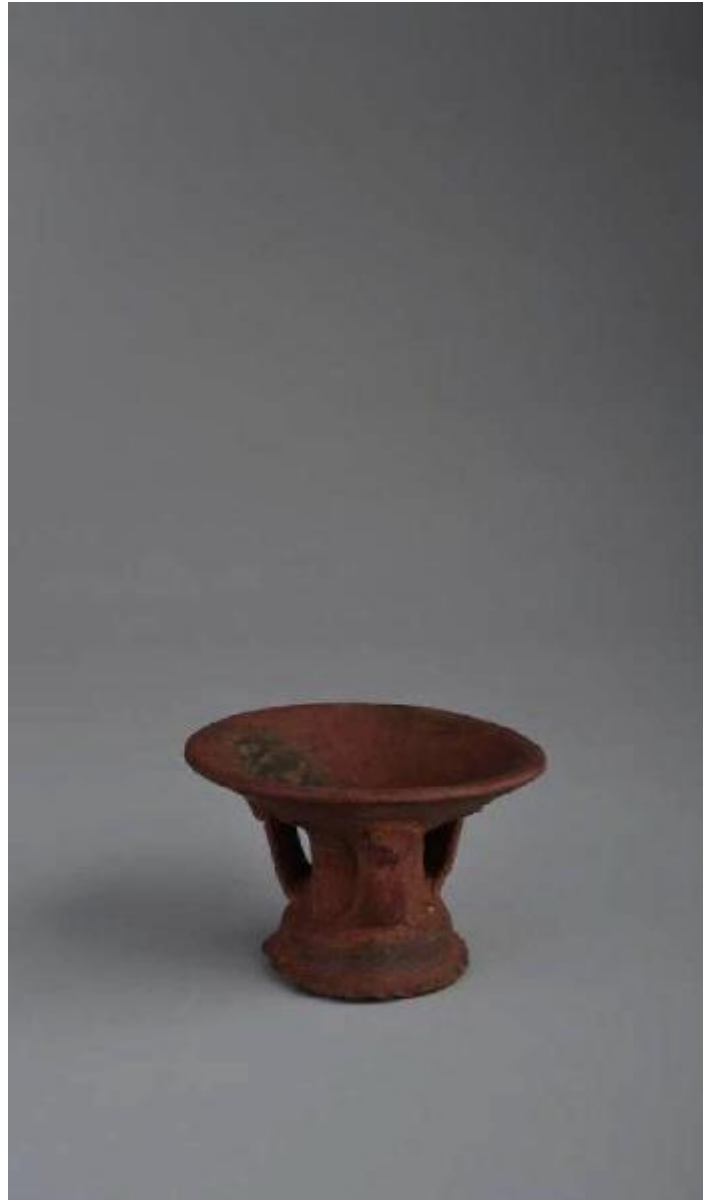


Coppa



Link risorsa: <https://www.lombardiabeniculturali.it/opere-arte/schede/6c040-01640/>

Scheda SIRBeC: <https://www.lombardiabeniculturali.it/opere-arte/schede-complete/6c040-01640/>

CODICI

Unità operativa: 6c040

Numero scheda: 1640

Codice scheda: 6c040-01640

Tipo scheda: OA

Livello ricerca: C

CODICE UNIVOCO

Codice regione: 03

Numero catalogo generale: 02120594

Ente schedatore: R03/ Mudec - Museo delle Culture

Ente competente: S27

OGGETTO

Categoria dell'oggetto: arredi e suppellettili

OGGETTO

Definizione: coppa

LOCALIZZAZIONE GEOGRAFICO-AMMINISTRATIVA

INDICAZIONE DEL CONTENITORE FISICO

Codice del contenitore fisico: 26749

Categoria del contenitore fisico: architettura

LOCALIZZAZIONE GEOGRAFICO-AMMINISTRATIVA ATTUALE

Stato: Italia

Regione: Lombardia

Provincia: MI

Nome provincia: Milano

Codice ISTAT comune: 015146

Comune: Milano

COLLOCAZIONE SPECIFICA

Tipologia: acciaieria

Denominazione: MUDEC - Museo delle Culture

Indirizzo: Via Tortona, 56

Denominazione struttura conservativa - livello 1: Polo Arte Moderna e Contemporanea

Denominazione struttura conservativa - livello 2: Museo delle Culture

Altra denominazione [1 / 2]: Officine Ansaldo (ex)

Altra denominazione [2 / 2]: Officine Ansaldo (ex)

ALTRE LOCALIZZAZIONI GEOGRAFICO-AMMINISTRATIVE

Tipo di localizzazione: luogo di produzione/realizzazione

LOCALIZZAZIONE GEOGRAFICO-AMMINISTRATIVA [1 / 5]

Continente: Sud America

Tipo di localizzazione: luogo di deposito

LOCALIZZAZIONE GEOGRAFICO-AMMINISTRATIVA [2 / 5]

Continente: Europa

Stato: Italia

Regione: Lombardia

Provincia: SO

Comune: Sondalo

COLLOCAZIONE SPECIFICA [2 / 5]

Tipologia: sanatorio

Specifiche: cassa n. 265.

DATA [2 / 5]

Data ingresso: 1944

Data uscita: 1946

Tipo di localizzazione: luogo di collocazione successiva

LOCALIZZAZIONE GEOGRAFICO-AMMINISTRATIVA [3 / 5]

Continente: Europa

Stato: Italia

Regione: Lombardia

Provincia: MI

Comune: Milano

COLLOCAZIONE SPECIFICA [3 / 5]

Tipologia: castello

Qualificazione: magazzino

Denominazione: Castello Sforzesco

Denominazione struttura conservativa - livello 1: Civiche Raccolte Artistiche, Raccolte Extraeuropee

Specifiche: Verifica 1957. Verifica 1962. Verifica 1964. Verifica 1985.

Tipo di localizzazione: luogo di collocazione successiva

LOCALIZZAZIONE GEOGRAFICO-AMMINISTRATIVA [4 / 5]

Continente: Europa

Stato: Italia

Regione: Lombardia

Provincia: MI

Comune: Milano

COLLOCAZIONE SPECIFICA [4 / 5]

Tipologia: Capannone

Qualificazione: Deposito

Denominazione: Acciaierie Ansaldo (ex)

Denominazione spazio viabilistico: Via Savona, 39

Denominazione struttura conservativa - livello 1: Civiche Raccolte Artistiche, Raccolte Extraeuropee

Specifiche

Armadio C 102 rip. 3C verifica 2006.

Armadio C 102 rip. 1C verifica 16.02.2011. Verifica ottobre 2011. Verifica settembre 2014.

Tipo di localizzazione: luogo di collocazione successiva

LOCALIZZAZIONE GEOGRAFICO-AMMINISTRATIVA [5 / 5]

Continente: Europa

Stato: Italia

Regione: Lombardia

Provincia: MI

Comune: Milano

COLLOCAZIONE SPECIFICA [5 / 5]

Tipologia: Edificio

Qualificazione: museo

Denominazione: Mudec - Museo delle Culture

Denominazione spazio viabilistico: via Tortona, 56

Denominazione struttura conservativa - livello 1
Polo arte moderna e contemporanea - Museo delle Culture, Area ex Ansaldo

Specifiche: Deposito A060/R1. Verifica 02/05/2016
Deposito A058/R3. Verifica 02/05/2016

DATI PATRIMONIALI E COLLEZIONI

Sezione: PAM

INVENTARIO [1 / 2]

Denominazione: Inventario corrente

Numero: PAM 00025

INVENTARIO [2 / 2]

Denominazione: Catalogo Raccolta Etnografica Museo Storia Naturale

Data: 1867

Numero: 530

COLLEZIONI [1 / 2]

Denominazione: Raccolta Etnografica Museo di Storia Naturale

Nome del collezionista: Robecchi, Cristoforo

Data ingresso del bene nella collezione: 1867

Data uscita del bene nella collezione: 1929

Numero inventario bene nella collezione: 530

COLLEZIONI [2 / 2]

Denominazione: Collezione Cristoforo Robecchi

Data uscita del bene nella collezione: 1867

DATI TECNICI

MATERIA E TECNICA

Materia: terracotta

Tecnica: modellato a mano

MISURE

Unità: cm

Specifiche: H. 7

DATI ANALITICI

DESCRIZIONE

Indicazioni sull'oggetto
Coppetta a base circolare con tre anse laterali terminanti a testa di animale.
Probabilmente coperchio del vaso PAM48

STEMMI, EMBLEMI, MARCHI

Classe di appartenenza: etichetta

Qualificazione: bianca rettangolare dentellata con cornice dorata

Quantità: 1

Posizione: sotto il piede

Descrizione: scritta "25"

CONDIZIONE GIURIDICA E VINCOLI

ACQUISIZIONE

Tipo acquisizione: donazione

Nome: Robecchi, Cristoforo

Data acquisizione: 1867

FONTI E DOCUMENTI DI RIFERIMENTO

DOCUMENTAZIONE FOTOGRAFICA

Codice univoco della risorsa: SC_OA_6c040-01640_IMG-0000582005

Genere: documentazione allegata

Tipo: fotografia digitale

Autore: Raccolte Extraeuropee

Data: 2012/12/01

Ente proprietario: S27

Codice identificativo: S27PAM_00025_01

Collocazione del file nell'archivio locale: PamPerSirbec

Nome del file originale: PAM_00025_Robecchi_01.JPG

FONTI E DOCUMENTI

Codice univoco della risorsa: SC_OA_6c040-01640_FNT-0000104348

Genere: documentazione allegata

Tipo: registro

Denominazione: Catalogo n.44. Raccolta Etnografica

Data: 1863-1929

Nome dell'archivio: Archivio Museo di Storia Naturale

Note: L'oggetto corrisponde al n° 530

Collocazione del file nell'archivio locale: CatalogoEtnografico

Nome del file originale: pag. 52 Catalogo Etnografico.pdf

BIBLIOGRAFIA

Genere: bibliografia specifica

Autore: A. Aimi/ L. Laurencich Minelli

Titolo libro o rivista: Musei d' arte applicata - Raccolta Precolombiana

Luogo di edizione: Milano

Anno di edizione: 1991

COMPILAZIONE

COMPILAZIONE

Anno di redazione: 1991

Ente compilatore: Civiche Raccolte di Arte Applicata del Castello Sforzesco

Nome: Aimi, Antonio/ Laurencich Minelli, Laura

Referente scientifico: Orsini, Carolina

Funzionario responsabile: Orsini, Carolina