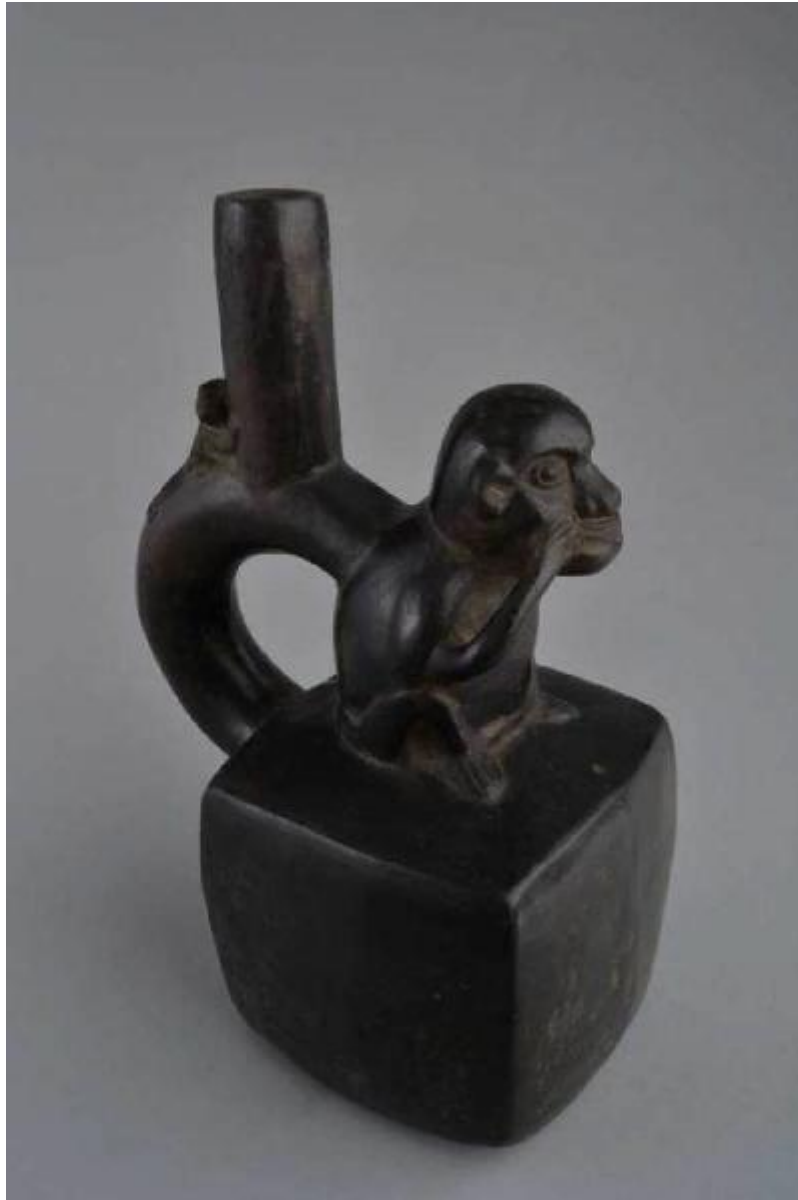


Bottiglia

Cultura Chimã¹



Link risorsa: <https://www.lombardiabeniculturali.it/opere-arte/schede/6c040-01707/>

Scheda SIRBeC: <https://www.lombardiabeniculturali.it/opere-arte/schede-complete/6c040-01707/>

CODICI

Unità operativa: 6c040

Numero scheda: 1707

Codice scheda: 6c040-01707

Tipo scheda: OA

Livello ricerca: C

CODICE UNIVOCO

Codice regione: 03

Numero catalogo generale: 02120661

Ente schedatore: R03/ Mudec - Museo delle Culture

Ente competente: S27

OGGETTO

Categoria dell'oggetto: arredi e suppellettili

OGGETTO

Definizione: bottiglia

LOCALIZZAZIONE GEOGRAFICO-AMMINISTRATIVA

INDICAZIONE DEL CONTENITORE FISICO

Codice del contenitore fisico: 26749

Categoria del contenitore fisico: architettura

LOCALIZZAZIONE GEOGRAFICO-AMMINISTRATIVA ATTUALE

Stato: Italia

Regione: Lombardia

Provincia: MI

Nome provincia: Milano

Codice ISTAT comune: 015146

Comune: Milano

COLLOCAZIONE SPECIFICA

Tipologia: acciaieria

Denominazione: MUDEC - Museo delle Culture

Indirizzo: Via Tortona, 56

Denominazione struttura conservativa - livello 1: Polo Arte Moderna e Contemporanea

Denominazione struttura conservativa - livello 2: Museo delle Culture

DATI PATRIMONIALI E COLLEZIONI

Sezione: PAM

INVENTARIO

COLLEZIONI

CRONOLOGIA

CRONOLOGIA GENERICA

Secolo: secc. XIII/ XV

Altre datazioni: Periodo Intermedio Tardo

DEFINIZIONE CULTURALE

AMBITO CULTURALE

Denominazione: Cultura Chimù

DATI TECNICI

MATERIA E TECNICA

Materia: terracotta

Tecnica: stampo

MISURE [1 / 4]

Parte: intero

Unità: cm

Altezza: 22

MISURE [2 / 4]

Parte: camera

Unità: cm

Altezza: 9

Larghezza: 9

Profondità: 7.9

MISURE [3 / 4]

Parte: versatoio

Unità: cm

Altezza: 6.5

Diametro: 2.44

Spessore: 0.3

MISURE [4 / 4]

Parte: ansa

Unità: cm

Altezza: 5.04

Spessore: 2.8

DATI ANALITICI

DESCRIZIONE

Indicazioni sull'oggetto

Bottiglia con camera a forma di cubo, lateralmente un' ansa a staffa a sezione circolare con versatoio cilindrico. Impasto fine di colore grigio, ingobbio di colore nero. Cottura riducente. Esecuzione a stampo verticale. La bottiglia presenta all' attaccatura dell' ansa alla camera una scimmia con l' arto anteriore destro appoggiato alla testa, il sinistro, appena accennato, sembra ripiegato sul petto. Sull' ansa è applicata una scimmietta aggrappata al versatoio con le zampe anteriori.

CONSERVAZIONE

STATO DI CONSERVAZIONE

Riferimento alla parte: intero

Data: 2013

Stato di conservazione: buono

Indicazioni specifiche: Buono.

FONTI E DOCUMENTI DI RIFERIMENTO

DOCUMENTAZIONE FOTOGRAFICA

Codice univoco della risorsa: SC_OA_6c040-01707_IMG-0000582072

Genere: documentazione allegata

Tipo: fotografia digitale

Autore: Raccolte Extraeuropee

Data: 2012/12/01

Ente proprietario: S27

Codice identificativo: S27PAM_00092_01

Collocazione del file nell'archivio locale: PamPerSirbec

Nome del file originale: PAM_00092_Turati_01.jpg

FONTI E DOCUMENTI

Codice univoco della risorsa: SC_OA_6c040-01707_FNT-0000104388

Genere: documentazione allegata

Tipo: registro

Denominazione: Raccolta Turati

Data: 1918

Lingua: ITA

Note: L'oggetto corrisponde al n° 370

Collocazione del file nell'archivio locale: TuratiPerSirbec

Nome del file originale: Raccolta Turati 1918.pdf

BIBLIOGRAFIA [1 / 2]

Genere: bibliografia specifica

Autore: L. Laurencich Minelli

Titolo libro o rivista: Terrecotte del Perù precolombiano

Luogo di edizione: Milano

Anno di edizione: 1984

V., pp., nn.: p. 133 n. 78

BIBLIOGRAFIA [2 / 2]

Genere: bibliografia specifica

Autore: A. Aimi/ L. Laurencich Minelli

Titolo libro o rivista: Musei d' arte applicata - Raccolta Precolombiana

Luogo di edizione: Milano

Anno di edizione: 1991

V., pp., nn.: p. 213 n. 370

COMPILAZIONE

COMPILAZIONE

Anno di redazione: 1984

Ente compilatore: Civiche Raccolte di Arte Applicata del Castello Sforzesco

Nome: Laurencich Minelli, Laura

Referente scientifico: Orsini, Carolina

Funzionario responsabile: Orsini, Carolina

AGGIORNAMENTO-REVISIONE

Anno di aggiornamento/revisione: 1991

Nome: Aimi, Antonio/ Laurencich Minelli, Laura

Ente compilatore: Civiche Raccolte Artistiche, Raccolte Extraeuropee

Referente scientifico: Orsini, Carolina

Funzionario responsabile: Orsini, Carolina