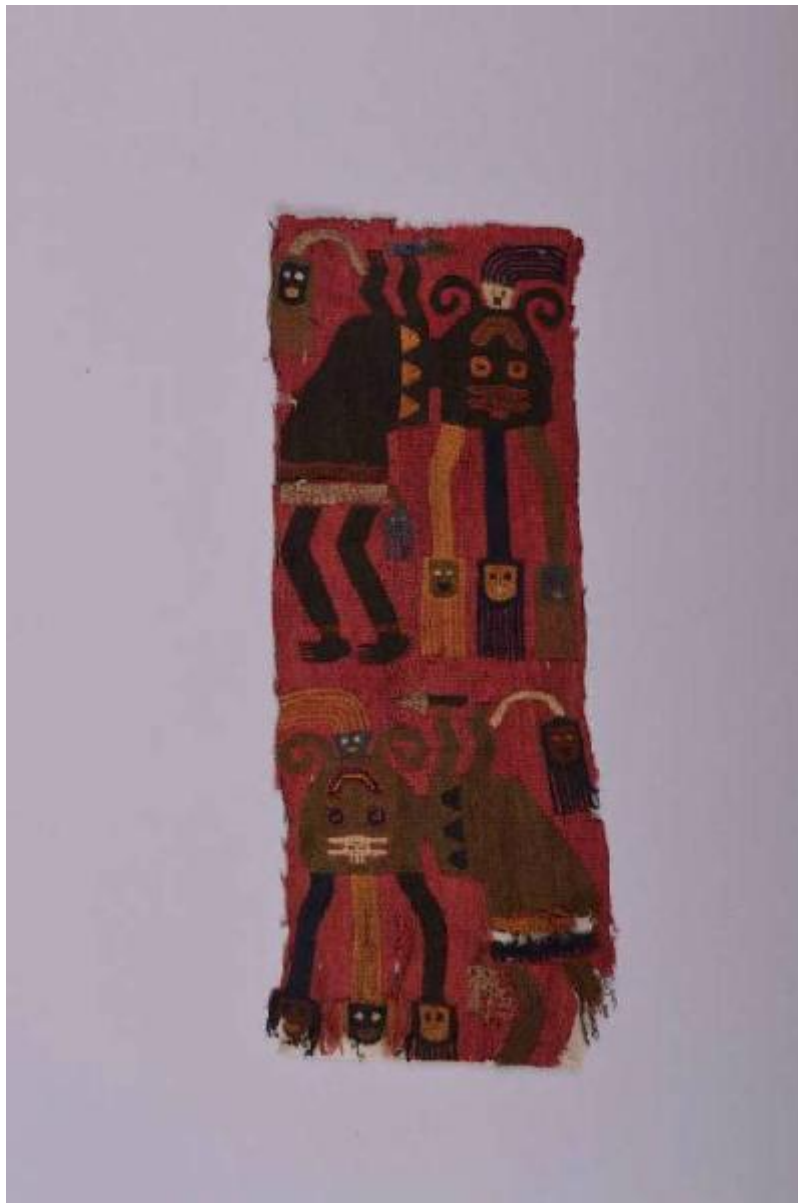


# Frammento di bordura di manto

## Cultura Paracas Necropolis



Link risorsa: <https://www.lombardiabeniculturali.it/opere-arte/schede/6c040-01746/>

Scheda SIRBeC: <https://www.lombardiabeniculturali.it/opere-arte/schede-complete/6c040-01746/>

## **CODICI**

Unità operativa: 6c040

Numero scheda: 1746

Codice scheda: 6c040-01746

Tipo scheda: OA

Livello ricerca: C

### **CODICE UNIVOCO**

Codice regione: 03

Numero catalogo generale: 02120700

Ente schedatore: R03/ Mudec - Museo delle Culture

Ente competente: S27

## **OGGETTO**

Categoria dell'oggetto: tessuti

### **OGGETTO**

Definizione: frammento di bordura di manto

Tipologia: indumento in tessuto

## **LOCALIZZAZIONE GEOGRAFICO-AMMINISTRATIVA**

### **INDICAZIONE DEL CONTENITORE FISICO**

Codice del contenitore fisico: 26749

Categoria del contenitore fisico: architettura

### **LOCALIZZAZIONE GEOGRAFICO-AMMINISTRATIVA ATTUALE**

Stato: Italia

Regione: Lombardia

Provincia: MI

Nome provincia: Milano

Codice ISTAT comune: 015146

Comune: Milano

### **COLLOCAZIONE SPECIFICA**

Tipologia: acciaieria

Denominazione: MUDEC - Museo delle Culture

Indirizzo: Via Tortona, 56

Denominazione struttura conservativa - livello 1: Polo Arte Moderna e Contemporanea

Denominazione struttura conservativa - livello 2: Museo delle Culture

Altra denominazione [1 / 2]: Officine Ansaldo (ex)

Altra denominazione [2 / 2]: Officine Ansaldo (ex)

## **ALTRE LOCALIZZAZIONI GEOGRAFICO-AMMINISTRATIVE**

Tipo di localizzazione: luogo di produzione/realizzazione

### **LOCALIZZAZIONE GEOGRAFICO-AMMINISTRATIVA [1 / 5]**

Continente: Sud America

Stato: Perù

Altra ripartizione amministrativa o località estera: Dipartimento di Ica

Tipo di localizzazione: luogo di deposito

### **LOCALIZZAZIONE GEOGRAFICO-AMMINISTRATIVA [2 / 5]**

Continente: Europa

Stato: Italia

Regione: Lombardia

Provincia: SO

Comune: Sondalo

### **COLLOCAZIONE SPECIFICA [2 / 5]**

Tipologia: sanatorio

Denominazione struttura conservativa - livello 1: Civiche Raccolte Artistiche, Raccolte Extraeuropee

Specifiche: Cassa n. 684.

### **DATA [2 / 5]**

Data ingresso: 1944

Data uscita: 1946

Tipo di localizzazione: luogo di collocazione successiva

### **LOCALIZZAZIONE GEOGRAFICO-AMMINISTRATIVA [3 / 5]**

Continente: Europa

Stato: Italia

Regione: Lombardia

Provincia: MI

Comune: Milano

**COLLOCAZIONE SPECIFICA [3 / 5]**

Tipologia: castello

Qualificazione: magazzino

Denominazione: Castello Sforzesco

Denominazione struttura conservativa - livello 1: Civiche Raccolte Artistiche, Raccolte Extraeuropee

Specifiche: Verifica 1964. Verifica 1991.

Tipo di localizzazione: luogo di collocazione successiva

**LOCALIZZAZIONE GEOGRAFICO-AMMINISTRATIVA [4 / 5]**

Continente: Europa

Stato: Italia

Regione: Lombardia

Provincia: MI

Comune: Milano

**COLLOCAZIONE SPECIFICA [4 / 5]**

Tipologia: Capannone

Qualificazione: Deposito

Denominazione: Acciaierie Ansaldo (ex)

Denominazione spazio viabilistico: Via Savona, 39

Denominazione struttura conservativa - livello 1: Civiche Raccolte Artistiche, Raccolte Extraeuropee

Specifiche

Cassettiera PAM 4 cassetto 1 verifica 2006.

Cassettiera PAM 5 cassetto 1 verifica 12.01.2011.

Cassettiera PAM 1 cassetto 1 verifica ottobre 2011. Verifica ottobre 2013. Verifica ottobre 2014.

Tipo di localizzazione: luogo di collocazione successiva

**LOCALIZZAZIONE GEOGRAFICO-AMMINISTRATIVA [5 / 5]**

Continente: Europa

Stato: Italia

Regione: Lombardia

Provincia: MI

Comune: Milano

### **COLLOCAZIONE SPECIFICA [5 / 5]**

Tipologia: Edificio

Qualificazione: museo

Denominazione: Mudec - Museo delle Culture

Denominazione spazio viabilistico: via Tortona, 56

Denominazione struttura conservativa - livello 1

Polo arte moderna e contemporanea - Museo delle Culture, Area ex Ansaldo

Specifiche: Deposito C08/cassetto 8. Verifica 18/04/2016

## **DATI PATRIMONIALI E COLLEZIONI**

Sezione: PAM

### **INVENTARIO [1 / 2]**

Denominazione: Inventario corrente

Numero: PAM 00126

### **INVENTARIO [2 / 2]**

Denominazione: Inventario generale

Data: 1934

Numero: 2281/13

### **STIMA**

### **COLLEZIONI**

Denominazione: Collezione Guillermo Schmidt - Pizarro

Data uscita del bene nella collezione: 1934

## **CRONOLOGIA**

### **CRONOLOGIA GENERICA**

Secolo: secc. I a.C./ II

Motivazione cronologia: Analisi stilistica

Altre datazioni: Orizzonte Antico

## **DEFINIZIONE CULTURALE**

### **AMBITO CULTURALE**

Denominazione: Cultura Paracas Necropolis

## DATI TECNICI

### MATERIA E TECNICA

Materia: fibra di camelide

Tecnica [1 / 2]: tela

Tecnica [2 / 2]: ricamo

### MISURE

Parte: intero

Unità: cm

Larghezza: 9

Lunghezza: 25

## DATI ANALITICI

### DESCRIZIONE

Indicazioni sull'oggetto

Frammento rettangolare di tessuto di cotone a fondo rosso a disegni di figure umane fantastiche a tinte policrome.

Notizie storico-critiche

Le caratteristiche tecniche con cui è stato realizzato il disegno rientrano nel cosiddetto block color style.

## CONDIZIONE GIURIDICA E VINCOLI

### ACQUISIZIONE

Tipo acquisizione: acquisto

Nome: Schmidt - Pizarro, Guillermo

Data acquisizione: 1934

## FONTI E DOCUMENTI DI RIFERIMENTO

### DOCUMENTAZIONE FOTOGRAFICA

Codice univoco della risorsa: SC\_OA\_6c040-01746\_IMG-0000582112

Genere: documentazione allegata

Tipo: fotografia digitale

Autore: Raccolte Extraeuropee

Data: 2012/12/01

Ente proprietario: S27

Codice identificativo: S27PAM\_00126\_01

Collocazione del file nell'archivio locale: PamPerSirbec

Nome del file originale: PAM\_00126\_SchmidtPizarro\_01.jpg

#### **FONTI E DOCUMENTI**

Codice univoco della risorsa: SC\_OA\_6c040-01746\_FNT-0000104421

Genere: documentazione allegata

Tipo: registro

Denominazione: Registro ACRA serie 3 vol VII tomo 3

Data: 1934-1937

Note: L'oggetto corrisponde al n°13

Collocazione del file nell'archivio locale: Schmidt-PizarroPerSirbec

Nome del file originale: Registro ACRA n° carico 2281.pdf

#### **BIBLIOGRAFIA [1 / 2]**

Genere: bibliografia specifica

Autore: A. Aimi/ L. Laurencich Minelli

Titolo libro o rivista: Musei d' arte applicata - Raccolta Precolombiana

Luogo di edizione: Milano

Anno di edizione: 1991

V., pp., nn.: p. 116 n. 236

#### **BIBLIOGRAFIA [2 / 2]**

Genere: bibliografia specifica

Autore: L. Laurencich Minelli

Titolo libro o rivista: Antichi tessuti peruviani. Tecniche, disegni e simboli.

Luogo di edizione: Milano

Anno di edizione: 1984

V., pp., nn.: p. 59 n. 46

V., tavv., figg.: p. 58 n. 46

#### **MOSTRE**

Titolo: Antichi tessuti peruviani. Tecniche, disegni e simboli.

Luogo, sede espositiva, data: Milano, Museo Poldi Pezzoli, 27 settembre - 4 novembre 1984

## COMPILAZIONE

### COMPILAZIONE

Anno di redazione: 1991

Ente compilatore: Civiche Raccolte di Arte Applicata del Castello Sforzesco

Nome: Aimi, Antonio/ Laurencich Minelli, Laura

Referente scientifico: Orsini, Carolina

Funzionario responsabile: Orsini, Carolina