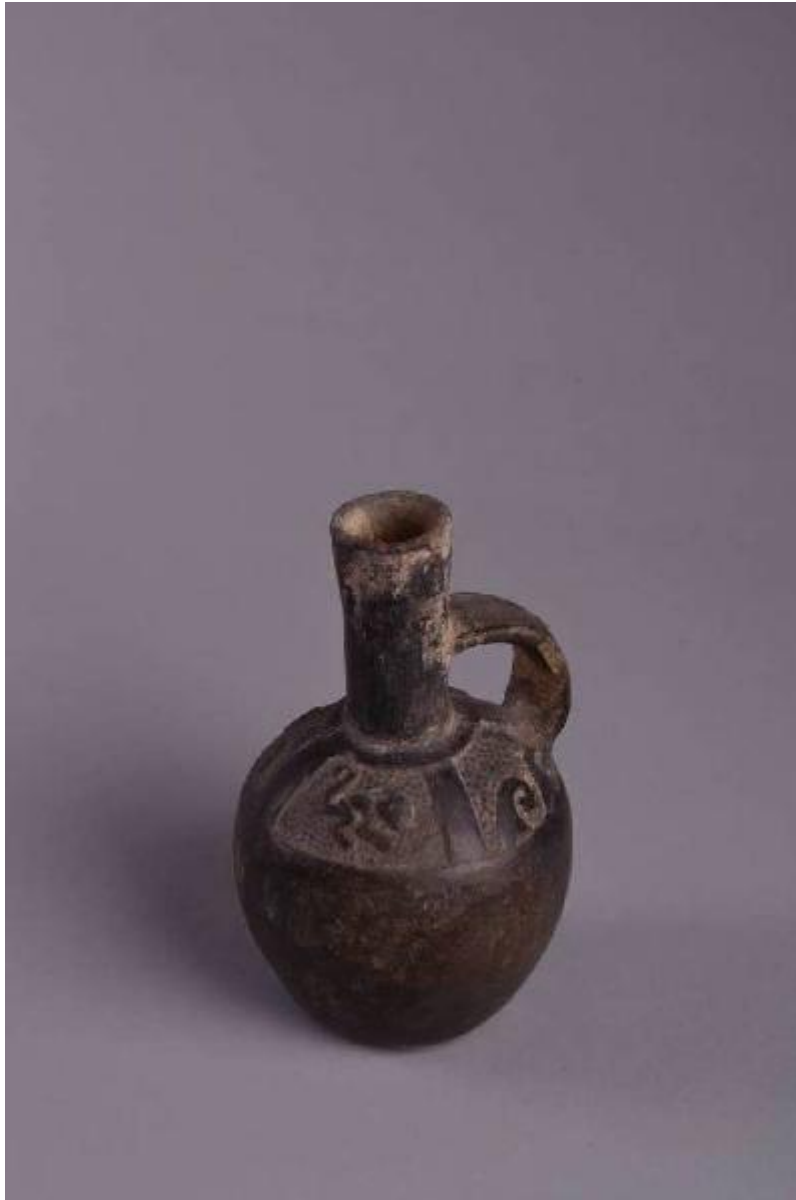


# Bottiglia

Cultura Chimã<sup>1</sup>



Link risorsa: <https://www.lombardiabeniculturali.it/opere-arte/schede/6c040-01797/>

Scheda SIRBeC: <https://www.lombardiabeniculturali.it/opere-arte/schede-complete/6c040-01797/>

## **CODICI**

Unità operativa: 6c040

Numero scheda: 1797

Codice scheda: 6c040-01797

Tipo scheda: OA

Livello ricerca: C

### **CODICE UNIVOCO**

Codice regione: 03

Numero catalogo generale: 02120751

Ente schedatore: R03/ Mudec - Museo delle Culture

Ente competente: S27

## **OGGETTO**

Categoria dell'oggetto: arredi e suppellettili

### **OGGETTO**

Definizione: bottiglia

## **LOCALIZZAZIONE GEOGRAFICO-AMMINISTRATIVA**

### **INDICAZIONE DEL CONTENITORE FISICO**

Codice del contenitore fisico: 26749

Categoria del contenitore fisico: architettura

### **LOCALIZZAZIONE GEOGRAFICO-AMMINISTRATIVA ATTUALE**

Stato: Italia

Regione: Lombardia

Provincia: MI

Nome provincia: Milano

Codice ISTAT comune: 015146

Comune: Milano

### **COLLOCAZIONE SPECIFICA**

Tipologia: acciaieria

Denominazione: MUDEC - Museo delle Culture

Indirizzo: Via Tortona, 56

Denominazione struttura conservativa - livello 1: Polo Arte Moderna e Contemporanea

Denominazione struttura conservativa - livello 2: Museo delle Culture

Altra denominazione [1 / 2]: Officine Ansaldo (ex)

Altra denominazione [2 / 2]: Officine Ansaldo (ex)

## **ALTRE LOCALIZZAZIONI GEOGRAFICO-AMMINISTRATIVE**

Tipo di localizzazione: luogo di produzione/realizzazione

### **LOCALIZZAZIONE GEOGRAFICO-AMMINISTRATIVA [1 / 5]**

Continente: Sud America

Stato: Perù

Tipo di localizzazione: luogo di collocazione successiva

### **LOCALIZZAZIONE GEOGRAFICO-AMMINISTRATIVA [2 / 5]**

Continente: Europa

Stato: Italia

Regione: Lombardia

Provincia: MI

Comune: Milano

### **COLLOCAZIONE SPECIFICA [2 / 5]**

Tipologia: castello

Qualificazione: magazzino

Denominazione: Castello Sforzesco

Denominazione struttura conservativa - livello 1: Civiche Raccolte Artistiche, Raccolte Extraeuropee

Specifiche: Verifica 1962.

Tipo di localizzazione: luogo di collocazione successiva

### **LOCALIZZAZIONE GEOGRAFICO-AMMINISTRATIVA [3 / 5]**

Continente: Europa

Stato: Italia

Regione: Lombardia

Provincia: MI

Comune: Milano

**COLLOCAZIONE SPECIFICA [3 / 5]**

Tipologia: castello

Qualificazione: museo

Denominazione: Castello Sforzesco

Denominazione struttura conservativa - livello 1: Civiche Raccolte Artistiche, Raccolte Extraeuropee

Specifiche: Esposto. Verifica 1964. Verifica 1985.

Esposto Sala 30 Box I - Raccolta Precolombiana. Verifica 15.02.1990.

Tipo di localizzazione: luogo di collocazione successiva

**LOCALIZZAZIONE GEOGRAFICO-AMMINISTRATIVA [4 / 5]**

Continente: Europa

Stato: Italia

Regione: Lombardia

Provincia: MI

Comune: Milano

**COLLOCAZIONE SPECIFICA [4 / 5]**

Tipologia: Capannone

Qualificazione: Deposito

Denominazione: Acciaierie Ansaldo (ex)

Denominazione spazio viabilistico: Via Savona, 39

Denominazione struttura conservativa - livello 1: Civiche Raccolte Artistiche, Raccolte Extraeuropee

Specifiche

Armadio C 101 rip. 2B verifica 2004. Verifica 2006. Verifica 12.01.2011. Verifica ottobre 2011. Verifica settembre 2014.

Tipo di localizzazione: luogo di collocazione successiva

**LOCALIZZAZIONE GEOGRAFICO-AMMINISTRATIVA [5 / 5]**

Continente: Europa

Stato: Italia

Regione: Lombardia

Provincia: MI

Comune: Milano

**COLLOCAZIONE SPECIFICA [5 / 5]**

Tipologia: Edificio

Qualificazione: museo

Denominazione: Mudec - Museo delle Culture

Denominazione spazio viabilistico: via Tortona, 56

Denominazione struttura conservativa - livello 1  
Polo arte moderna e contemporanea - Museo delle Culture, Area ex Ansaldo

Specifiche: Deposito A056/R3. Verifica 02/05/2016

## DATI PATRIMONIALI E COLLEZIONI

Sezione: PAM

### INVENTARIO [1 / 2]

Denominazione: Inventario corrente

Numero: PAM 00177

### INVENTARIO [2 / 2]

Denominazione: Inventario generale

Numero: 3552/8

### COLLEZIONI

Denominazione: Collezione Carlo Erba

Data uscita del bene nella collezione: 1938

Specifiche e note

Gli oggetti sono stati acquisiti dal Museo di Storia Naturale e in seguito dati in Deposito alle Civiche Raccolte d'Arte (1953)

## CRONOLOGIA

Altre datazioni: secc. XIII/ XV

## DEFINIZIONE CULTURALE

### AMBITO CULTURALE

Denominazione: Cultura Chimù

## DATI TECNICI

### MATERIA E TECNICA

Materia: terracotta

### MISURE [1 / 4]

Parte: intero

Unità: cm

Altezza: 14

**MISURE [2 / 4]**

Parte: camera

Unità: cm

Altezza: 8.5

**MISURE [3 / 4]**

Parte: versatoio

Unità: cm

Altezza: 5

Diametro: 2.83

Spessore: 0.44

**MISURE [4 / 4]**

Parte: ansa

Unità: cm

Altezza: 3.2

Larghezza: 2.68

Spessore: 0.7

## DATI ANALITICI

### DESCRIZIONE

Indicazioni sull'oggetto

Bottiglia con camera globulare, base piana, superiormente un versatoio quasi cilindrico, lateralmente un' ansa a nastriforme. Impasto fine di colore grigio, ingobbio di colore nero. Cottura riducente. Esecuzione a stampo verticale. La bottiglia decorata a atampaggio simulante l' excisione, presenta una striscia orizzontale divisa in quattro quadranti con fondo a pelle d' oca: due presentano una scimmia e due il motivo a onde di mare.

## CONSERVAZIONE

### STATO DI CONSERVAZIONE

Riferimento alla parte: intero

Data: 2013

Indicazioni specifiche: Non buono.

## CONDIZIONE GIURIDICA E VINCOLI

### ACQUISIZIONE

Tipo acquisizione: donazione

Nome: Erba, Carlo

Data acquisizione: 1952

Luogo acquisizione: Lombardia/MI/Milano

## FONTI E DOCUMENTI DI RIFERIMENTO

### DOCUMENTAZIONE FOTOGRAFICA

Codice univoco della risorsa: SC\_OA\_6c040-01797\_IMG-0000582166

Genere: documentazione allegata

Tipo: fotografia digitale

Ente proprietario: S27

Codice identificativo: S27PAM\_00177\_01

Collocazione del file nell'archivio locale: PamPerSirbec

Nome del file originale: PAM\_00177\_Erba\_01.jpg

### FONTI E DOCUMENTI [1 / 2]

Codice univoco della risorsa: SC\_OA\_6c040-01797\_FNT-0000104486

Genere: documentazione allegata

Tipo: registro

Denominazione: Registro ACRA 1938-1971

Data: 1938-1971

Lingua: ITA

Note: L'oggetto corrisponde al n° 8

Collocazione del file nell'archivio locale: CarloErbaPerSirbec

Nome del file originale: Registro ACRA n°carico 3552.pdf

### FONTI E DOCUMENTI [2 / 2]

Codice univoco della risorsa: SC\_OA\_6c040-01797\_FNT-0000104487

Genere: documentazione allegata

Tipo: lettera

Autore: Sovrintendente

Denominazione: Lettera di ringraziamento

Data: 1949

Foglio Carta: 1949/27

Nome dell'archivio: Archivio Museo di Storia Naturale

Lingua: ITA

Collocazione del file nell'archivio locale: CarloErbaPerSirbec

Nome del file originale: Archivi MusStNat\_1949\_27.pdf

#### **BIBLIOGRAFIA [1 / 2]**

Genere: bibliografia specifica

Autore: L. Laurencich Minelli

Titolo libro o rivista: Terrecotte del Perù precolombiano

Luogo di edizione: Milano

Anno di edizione: 1984

V., pp., nn.: p. 134 n. 79

#### **BIBLIOGRAFIA [2 / 2]**

Genere: bibliografia specifica

Autore: A. Aimi/ L. Laurencich Minelli

Titolo libro o rivista: Musei d' arte applicata - Raccolta Precolombiana

Luogo di edizione: Milano

Anno di edizione: 1991

V., pp., nn.: p. 232 n. 391

## **COMPILAZIONE**

### **COMPILAZIONE**

Anno di redazione: 1984

Ente compilatore: Civiche Raccolte di Arte Applicata del Castello Sforzesco

Nome: Aimi, Antonio

Referente scientifico: Orsini, Carolina

Funzionario responsabile: Orsini, Carolina

### **AGGIORNAMENTO-REVISIONE [1 / 2]**

Anno di aggiornamento/revisione: 1991



Nome: Aimi, Antonio/ Laurencich Minelli, Laura

Ente compilatore: Civiche Raccolte Artistiche, Raccolte Extraeuropee

Referente scientifico: Orsini, Carolina

Funzionario responsabile: Orsini, Carolina

**AGGIORNAMENTO-REVISIONE [2 / 2]**

Anno di aggiornamento/revisione: 2013

Nome: Orsini, Carolina

Ente compilatore: Civiche Raccolte Artistiche, Raccolte Extraeuropee

Referente scientifico: Orsini, Carolina

Funzionario responsabile: Orsini, Carolina