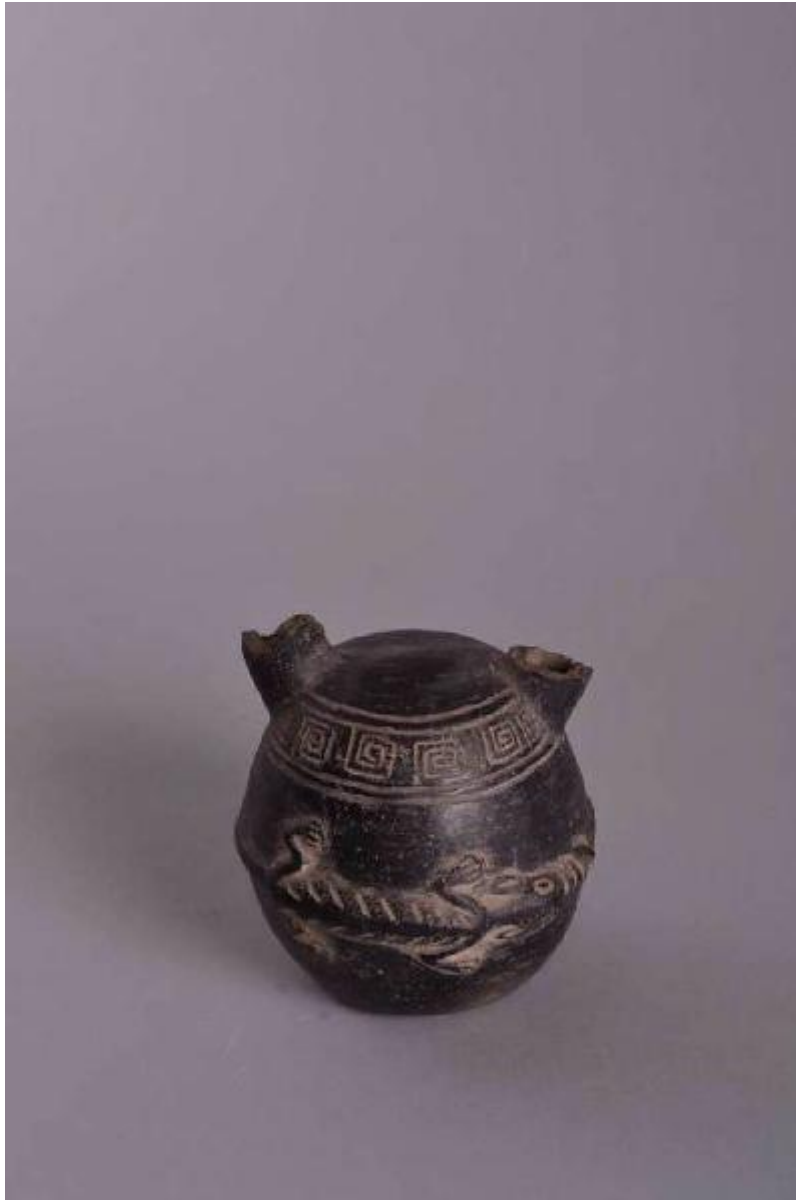


Bottiglia

Cultura Chimã¹



Link risorsa: <https://www.lombardiabeniculturali.it/opere-arte/schede/6c040-01850/>

Scheda SIRBeC: <https://www.lombardiabeniculturali.it/opere-arte/schede-complete/6c040-01850/>

CODICI

Unità operativa: 6c040

Numero scheda: 1850

Codice scheda: 6c040-01850

Tipo scheda: OA

Livello ricerca: C

CODICE UNIVOCO

Codice regione: 03

Numero catalogo generale: 02120804

Ente schedatore: R03/ Mudec - Museo delle Culture

Ente competente: S27

OGGETTO

Categoria dell'oggetto: arredi e suppellettili

OGGETTO

Definizione: bottiglia

LOCALIZZAZIONE GEOGRAFICO-AMMINISTRATIVA

INDICAZIONE DEL CONTENITORE FISICO

Codice del contenitore fisico: 26749

Categoria del contenitore fisico: architettura

LOCALIZZAZIONE GEOGRAFICO-AMMINISTRATIVA ATTUALE

Stato: Italia

Regione: Lombardia

Provincia: MI

Nome provincia: Milano

Codice ISTAT comune: 015146

Comune: Milano

COLLOCAZIONE SPECIFICA

Tipologia: acciaieria

Denominazione: MUDEC - Museo delle Culture

Indirizzo: Via Tortona, 56

Denominazione struttura conservativa - livello 1: Polo Arte Moderna e Contemporanea

Denominazione struttura conservativa - livello 2: Museo delle Culture

Altra denominazione [1 / 2]: Officine Ansaldo (ex)

Altra denominazione [2 / 2]: Officine Ansaldo (ex)

ALTRE LOCALIZZAZIONI GEOGRAFICO-AMMINISTRATIVE

Tipo di localizzazione: luogo di produzione/realizzazione

LOCALIZZAZIONE GEOGRAFICO-AMMINISTRATIVA [1 / 5]

Continente: Sud America

Stato: Perù

Altra ripartizione amministrativa o località estera: Dipartimento di La Libertad o Lambayeque

Tipo di localizzazione: luogo di collocazione successiva

LOCALIZZAZIONE GEOGRAFICO-AMMINISTRATIVA [2 / 5]

Continente: Europa

Stato: Italia

Regione: Lombardia

Provincia: MI

Comune: Milano

COLLOCAZIONE SPECIFICA [2 / 5]

Tipologia: castello

Qualificazione: magazzino

Denominazione: Castello Sforzesco

Denominazione struttura conservativa - livello 1: Civiche Raccolte Artistiche, Raccolte Extraeuropee

Specifiche: Verifica 1962.

Tipo di localizzazione: luogo di collocazione successiva

LOCALIZZAZIONE GEOGRAFICO-AMMINISTRATIVA [3 / 5]

Continente: Europa

Stato: Italia

Regione: Lombardia

Provincia: MI

Comune: Milano

COLLOCAZIONE SPECIFICA [3 / 5]

Tipologia: castello

Qualificazione: museo

Denominazione: Castello Sforzesco

Denominazione struttura conservativa - livello 1: Civiche Raccolte Artistiche, Raccolte Extraeuropee

Specifiche: Esposto. Verifica 1964. Verifica 1985.

Esposto Sala 30 Box I - Raccolta Precolombiana. Verifica 15.02.1990.

Tipo di localizzazione: luogo di collocazione successiva

LOCALIZZAZIONE GEOGRAFICO-AMMINISTRATIVA [4 / 5]

Continente: Europa

Stato: Italia

Regione: Lombardia

Provincia: MI

Comune: Milano

COLLOCAZIONE SPECIFICA [4 / 5]

Tipologia: Capannone

Qualificazione: Deposito

Denominazione: Acciaierie Ansaldo (ex)

Denominazione spazio viabilistico: Via Savona, 39

Denominazione struttura conservativa - livello 1: Civiche Raccolte Artistiche, Raccolte Extraeuropee

Specifiche

Armadio C 101 rip. 2B verifica 2004. Verifica 2006. Verifica 16.02.2011. Verifica ottobre 2011. Verifica settembre 2014.

Tipo di localizzazione: luogo di collocazione successiva

LOCALIZZAZIONE GEOGRAFICO-AMMINISTRATIVA [5 / 5]

Continente: Europa

Stato: Italia

Regione: Lombardia

Provincia: MI

Comune: Milano

COLLOCAZIONE SPECIFICA [5 / 5]

Tipologia: Edificio

Qualificazione: museo

Denominazione: Mudec - Museo delle Culture

Denominazione spazio viabilistico: via Tortona, 56

Denominazione struttura conservativa - livello 1

Polo arte moderna e contemporanea - Museo delle Culture, Area ex Ansaldo

Specifiche: Deposito A056/R3. Verifica 02/05/2016

DATI PATRIMONIALI E COLLEZIONI

Sezione: PAM

INVENTARIO [1 / 2]

Denominazione: Inventario corrente

Numero: PAM 00230

INVENTARIO [2 / 2]

Denominazione: Catalogo Raccolta Etnografica Museo Storia Naturale

Data: 1863

Numero: 311

COLLEZIONI [1 / 2]

Denominazione: Collezione Antonio Raimondi

Data uscita del bene nella collezione: 1863

COLLEZIONI [2 / 2]

Denominazione: Raccolta Etnografica Museo di Storia Naturale

Nome del collezionista: Raimondi, Antonio

Data ingresso del bene nella collezione: 1863

Data uscita del bene nella collezione: 1929

Numero inventario bene nella collezione: 311

CRONOLOGIA

CRONOLOGIA SPECIFICA

A: 1850

Validità: ante

Motivazione cronologia: analisi stilistica

Altre datazioni: ante 1850

DEFINIZIONE CULTURALE

AMBITO CULTURALE

Denominazione: Cultura Chimù

DATI TECNICI

MATERIA E TECNICA

Materia: terracotta

MISURE [1 / 2]

Parte: intero

Unità: cm

Altezza: 10

Diametro: 9.5

MISURE [2 / 2]

Parte: ansa

Unità: cm

Diametro: 2.1

Spessore: 0.52

DATI ANALITICI

DESCRIZIONE

Indicazioni sull'oggetto

Bottiglia con camera a forma di botte, base piana circolare, superiormente un'ansa a staffa a sezione circolare, della quale sono rimaste solo le attaccature della camera. Impasto di colore grigio, ingobbio di colore nero. Cottura riducente. La bottiglia, decorata a stampo e per incisione, presenta lungo l'equatore due lucertole che si mordono la coda e sulle spalle della camera una banda con motivo a voluta. Potrebbe essere un'imitazione antica di un vaso chimú, costruita prima dell'arrivo in Perù, ovvero nel 1850, di Antonio Raimondi che raccolse questa bottiglia e la inviò al Museo di Storia Naturale di Milano. La maniera di rendere il decoro delle lucertole, la posizione della greca sono, infatti, piuttosto inusuali.

Notizie storico-critiche

Potrebbe essere un'imitazione antica di un vaso chimu, costruita prima dell'arrivo di Antonio Raimondi in Perù ovvero nel 1850, che raccolse questa bottiglia e la inviò al Museo di Storia Naturale di Milano. La maniera di rendere il decoro delle lucertole la posizione della greca sono, infatti, piuttosto inusuali.

CONSERVAZIONE

STATO DI CONSERVAZIONE

Riferimento alla parte: intero

Data: 2013

Indicazioni specifiche: La bottiglia è priva di versatoio e dell'ansa, la camera è in condizioni non buone.

CONDIZIONE GIURIDICA E VINCOLI

ACQUISIZIONE

Tipo acquisizione: donazione

Nome: Raimondi, Antonio

Data acquisizione: 1863

FONTI E DOCUMENTI DI RIFERIMENTO

DOCUMENTAZIONE FOTOGRAFICA

Codice univoco della risorsa: SC_OA_6c040-01850_IMG-0000582226

Genere: documentazione allegata

Tipo: fotografia digitale

Autore: Raccolte Extraeuropee

Data: 2013/00/00

Ente proprietario: S27

Codice identificativo: S27PAM_00230_01

Collocazione del file nell'archivio locale: PamPerSirbec

Nome del file originale: PAM_00230_Raimondi_01.jpg

FONTI E DOCUMENTI

Codice univoco della risorsa: SC_OA_6c040-01850_FNT-0000104594

Genere: documentazione allegata

Tipo: registro

Denominazione: Catalogo n.44. Raccolta Etnografica

Data: 1863-1929

Nome dell'archivio: Archivio Museo di Storia Naturale

Note: L'oggetto corrisponde al n° 311

Collocazione del file nell'archivio locale: CatalogoEtnografico

Nome del file originale: pag. 38 Catalogo Etnografico.pdf

BIBLIOGRAFIA [1 / 2]

Genere: bibliografia specifica

Autore: L. Laurencich Minelli

Titolo libro o rivista: Terrecotte del Perù precolombiano

Luogo di edizione: Milano

Anno di edizione: 1984

V., pp., nn.: p. 135 n. 81

BIBLIOGRAFIA [2 / 2]

Genere: bibliografia specifica

Autore: A. Aimi/ L. Laurencich Minelli

Titolo libro o rivista: Musei d' arte applicata - Raccolta Precolombiana

Luogo di edizione: Milano

Anno di edizione: 1991

V., pp., nn.: p. 202-3 n. 354

MOSTRE [1 / 2]

Titolo: Le avventure di un esploratore. Antonio Raimondi e la scoperta del Perù

Luogo, sede espositiva, data: Milano, Museo delle Culture - MUDEC, Spazio Focus, 28 ottobre 2016 - 26 febbraio 2017

MOSTRE [2 / 2]

Titolo: Simboli e messaggi dell'America precolombiana

Specifiche: Sala Castellana

Luogo, sede espositiva, data: Milano, Castello Sforzesco, 27 maggio 1999 - 29 agosto 1999

COMPILAZIONE

COMPILAZIONE

Anno di redazione: 1984

Ente compilatore: Civiche Raccolte di Arte Applicata del Castello Sforzesco

Nome: Laurencich Minelli, Laura

Referente scientifico: Orsini, Carolina

Funzionario responsabile: Orsini, Carolina

AGGIORNAMENTO-REVISIONE [1 / 2]

Anno di aggiornamento/revisione: 1991

Nome: Aimi, Antonio/ Laurencich Minelli, Laura

Ente compilatore: Civiche Raccolte Artistiche, Raccolte Extraeuropee

Referente scientifico: Orsini, Carolina

Funzionario responsabile: Orsini, Carolina

AGGIORNAMENTO-REVISIONE [2 / 2]

Anno di aggiornamento/revisione: 2013

Nome: Orsini, Carolina

Ente compilatore: Civiche Raccolte Artistiche, Raccolte Extraeuropee

Referente scientifico: Orsini, Carolina

Funzionario responsabile: Orsini, Carolina