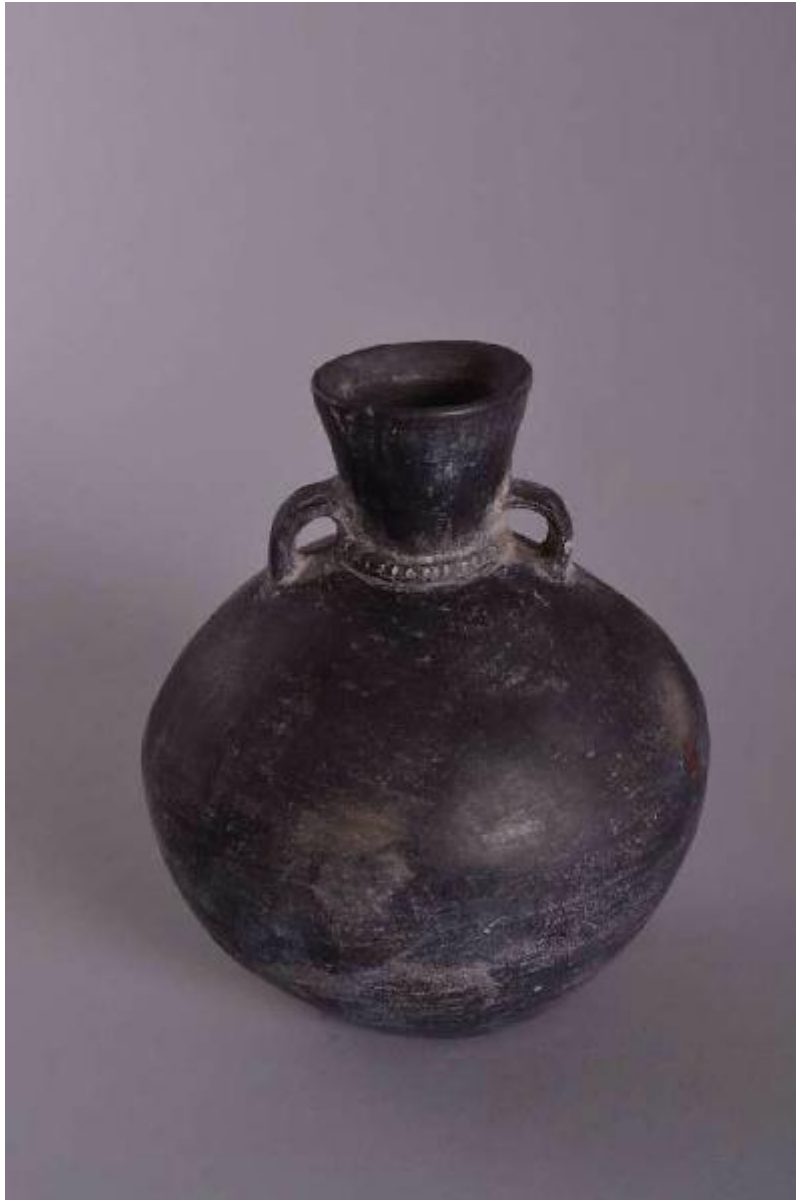


Anfora

Cultura Chimã¹ tarda



Link risorsa: <https://www.lombardiabeniculturali.it/opere-arte/schede/6c040-01851/>

Scheda SIRBeC: <https://www.lombardiabeniculturali.it/opere-arte/schede-complete/6c040-01851/>

CODICI

Unità operativa: 6c040

Numero scheda: 1851

Codice scheda: 6c040-01851

Tipo scheda: OA

Livello ricerca: C

CODICE UNIVOCO

Codice regione: 03

Numero catalogo generale: 02120805

Ente schedatore: R03/ Mudec - Museo delle Culture

Ente competente: S27

OGGETTO

Categoria dell'oggetto: arredi e suppellettili

OGGETTO

Definizione: anfora

LOCALIZZAZIONE GEOGRAFICO-AMMINISTRATIVA

INDICAZIONE DEL CONTENITORE FISICO

Codice del contenitore fisico: 26749

Categoria del contenitore fisico: architettura

LOCALIZZAZIONE GEOGRAFICO-AMMINISTRATIVA ATTUALE

Stato: Italia

Regione: Lombardia

Provincia: MI

Nome provincia: Milano

Codice ISTAT comune: 015146

Comune: Milano

COLLOCAZIONE SPECIFICA

Tipologia: acciaieria

Denominazione: MUDEC - Museo delle Culture

Indirizzo: Via Tortona, 56

Denominazione struttura conservativa - livello 1: Polo Arte Moderna e Contemporanea

Denominazione struttura conservativa - livello 2: Museo delle Culture

Altra denominazione [1 / 2]: Officine Ansaldo (ex)

Altra denominazione [2 / 2]: Officine Ansaldo (ex)

ALTRE LOCALIZZAZIONI GEOGRAFICO-AMMINISTRATIVE

Tipo di localizzazione: luogo di produzione/realizzazione

LOCALIZZAZIONE GEOGRAFICO-AMMINISTRATIVA [1 / 5]

Continente: Sud America

Stato: Perù

Tipo di localizzazione: luogo di collocazione successiva

LOCALIZZAZIONE GEOGRAFICO-AMMINISTRATIVA [2 / 5]

Continente: Europa

Stato: Italia

Regione: Lombardia

Provincia: MI

Comune: Milano

COLLOCAZIONE SPECIFICA [2 / 5]

Tipologia: castello

Qualificazione: magazzino

Denominazione: Castello Sforzesco

Denominazione struttura conservativa - livello 1: Civiche Raccolte Artistiche, Raccolte Extraeuropee

Specifiche: Verifica 1962.

Tipo di localizzazione: luogo di collocazione successiva

LOCALIZZAZIONE GEOGRAFICO-AMMINISTRATIVA [3 / 5]

Continente: Europa

Stato: Italia

Regione: Lombardia

Provincia: MI

Comune: Milano

COLLOCAZIONE SPECIFICA [3 / 5]

Tipologia: castello

Qualificazione: museo

Denominazione: Castello Sforzesco

Denominazione struttura conservativa - livello 1: Civiche Raccolte Artistiche, Raccolte Extraeuropee

Specifiche: Esposto. Verifica 1964. Verifica 1985.

Esposto Sala 30 Box I - Raccolta Precolombiana. Verifica 15.02.1990.

Tipo di localizzazione: luogo di collocazione successiva

LOCALIZZAZIONE GEOGRAFICO-AMMINISTRATIVA [4 / 5]

Continente: Europa

Stato: Italia

Regione: Lombardia

Provincia: MI

Comune: Milano

COLLOCAZIONE SPECIFICA [4 / 5]

Tipologia: Capannone

Qualificazione: Deposito

Denominazione: Acciaierie Ansaldo (ex)

Denominazione spazio viabilistico: Via Savona, 39

Denominazione struttura conservativa - livello 1: Civiche Raccolte Artistiche, Raccolte Extraeuropee

Specifiche

Armadio C 101 rip. 2A verifica 2004. Verifica 2006.

Armadio C 101 rip. 4B verifica 16.02.2011.

Armadio C 101 rip. 1B verifica ottobre 2011. Verifica settembre 2014.

Tipo di localizzazione: luogo di collocazione successiva

LOCALIZZAZIONE GEOGRAFICO-AMMINISTRATIVA [5 / 5]

Continente: Europa

Stato: Italia

Regione: Lombardia

Provincia: MI

Comune: Milano

COLLOCAZIONE SPECIFICA [5 / 5]

Tipologia: Edificio

Qualificazione: museo

Denominazione: Mudec - Museo delle Culture

Denominazione spazio viabilistico: via Tortona, 56

Denominazione struttura conservativa - livello 1

Polo arte moderna e contemporanea - Museo delle Culture, Area ex Ansaldo

Specifiche: Deposito A056/R1. Verifica 02/05/2016

DATI PATRIMONIALI E COLLEZIONI

Sezione: PAM

INVENTARIO

Denominazione: Inventario corrente

Numero: PAM 00231

COLLEZIONI

Denominazione: Collezione Achille Turati

Nome del collezionista: Turati, Achille

Data uscita del bene nella collezione: 1918

Numero inventario bene nella collezione: 368

Specifiche e note: Dono Turati 1918 "Vaso sferico in terracotta nera antica Perù"

CRONOLOGIA

Altre datazioni: secc. XV/ XVI

DEFINIZIONE CULTURALE

AMBITO CULTURALE

Denominazione: Cultura Chimù tarda

DATI TECNICI

MATERIA E TECNICA

Materia: terracotta

MISURE [1 / 3]

Parte: intero

Unità: cm

Altezza: 22.2

MISURE [2 / 3]

Parte: camera

Unità: cm

Altezza: 17.2

Diametro: 17.7

MISURE [3 / 3]

Parte: versatoio

Unità: cm

Altezza: 5

Diametro: 6.2

Spessore: 0.5

DATI ANALITICI

DESCRIZIONE

Indicazioni sull'oggetto

Anfora con camera globulare, base piana ovoidale, superiormente versatoio tronco - conico rovesciato con ai lati due anse verticali simmetriche. Impasto di colore grigio, ingobbio di colore nero. Cottura riducente. Esecuzione a stampo verticale. La saldatura del versatoio alla camera è nascosta da un anello punzonato che funge da motivo decorativo.

CONSERVAZIONE

STATO DI CONSERVAZIONE

Riferimento alla parte: intero

Data: 2013

Stato di conservazione: discreto

Indicazioni specifiche: Discreto

CONDIZIONE GIURIDICA E VINCOLI

ACQUISIZIONE

Tipo acquisizione: donazione

Nome: Turati, Achille

Data acquisizione: 1918

Luogo acquisizione: Lombardia/MI/Milano

FONTI E DOCUMENTI DI RIFERIMENTO

DOCUMENTAZIONE FOTOGRAFICA

Codice univoco della risorsa: SC_OA_6c040-01851_IMG-0000582227

Genere: documentazione allegata

Tipo: fotografia digitale

Ente proprietario: S27

Codice identificativo: S27PAM_00231_01

Collocazione del file nell'archivio locale: PamPerSirbec

Nome del file originale: PAM_00231_Turati_01.jpg

FONTI E DOCUMENTI

Codice univoco della risorsa: SC_OA_6c040-01851_FNT-0000104595

Genere: documentazione allegata

Tipo: registro

Denominazione: Raccolta Turati

Data: 1918

Lingua: ITA

Note: L'oggetto corrisponde al n° 368

Collocazione del file nell'archivio locale: TuratiPerSirbec

Nome del file originale: Raccolta Turati 1918.pdf

BIBLIOGRAFIA [1 / 2]

Genere: bibliografia specifica

Autore: L. Laurencich Minelli

Titolo libro o rivista: Terrecotte del Perù precolombiano

Luogo di edizione: Milano

Anno di edizione: 1984

V., pp., nn.: p. 139 n. 90

BIBLIOGRAFIA [2 / 2]

Genere: bibliografia specifica

Autore: A. Aimi/ L. Laurencich Minelli

Titolo libro o rivista: Musei d' arte applicata - Raccolta Precolombiana

Luogo di edizione: Milano

Anno di edizione: 1991

V., pp., nn.: p. 244 n. 413

COMPILAZIONE

COMPILAZIONE

Anno di redazione: 1984

Ente compilatore: Civiche Raccolte di Arte Applicata del Castello Sforzesco

Nome: Aimi, Antonio

Referente scientifico: Orsini, Carolina

Funzionario responsabile: Orsini, Carolina

AGGIORNAMENTO-REVISIONE [1 / 2]

Anno di aggiornamento/revisione: 1991

Nome: Aimi, Antonio/ Laurencich Minelli, Laura

Ente compilatore: Civiche Raccolte Artistiche, Raccolte Extraeuropee

Referente scientifico: Orsini, Carolina

Funzionario responsabile: Orsini, Carolina

AGGIORNAMENTO-REVISIONE [2 / 2]

Anno di aggiornamento/revisione: 2013

Nome: Orsini, Carolina

Ente compilatore: Civiche Raccolte Artistiche, Raccolte Extraeuropee

Referente scientifico: Orsini, Carolina

Funzionario responsabile: Orsini, Carolina