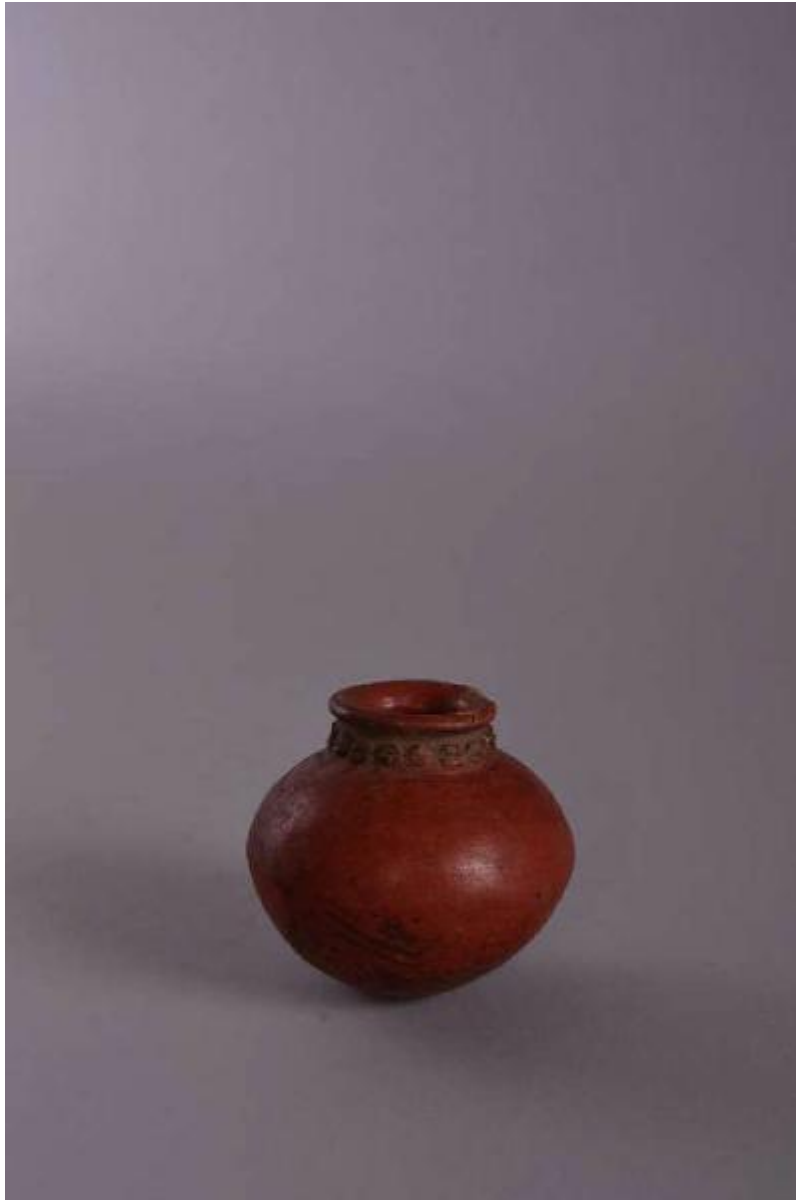


Olla

Area intermedia



Link risorsa: <https://www.lombardiabenculturali.it/opere-arte/schede/6c040-01859/>

Scheda SIRBeC: <https://www.lombardiabenculturali.it/opere-arte/schede-complete/6c040-01859/>

CODICI

Unità operativa: 6c040

Numero scheda: 1859

Codice scheda: 6c040-01859

Tipo scheda: OA

Livello ricerca: C

CODICE UNIVOCO

Codice regione: 03

Numero catalogo generale: 02120813

Ente schedatore: R03/ Mudec - Museo delle Culture

Ente competente: S27

OGGETTO

Categoria dell'oggetto: arredi e suppellettili

OGGETTO

Definizione: olla

LOCALIZZAZIONE GEOGRAFICO-AMMINISTRATIVA

INDICAZIONE DEL CONTENITORE FISICO

Codice del contenitore fisico: 26749

Categoria del contenitore fisico: architettura

LOCALIZZAZIONE GEOGRAFICO-AMMINISTRATIVA ATTUALE

Stato: Italia

Regione: Lombardia

Provincia: MI

Nome provincia: Milano

Codice ISTAT comune: 015146

Comune: Milano

COLLOCAZIONE SPECIFICA

Tipologia: acciaieria

Denominazione: MUDEC - Museo delle Culture

Indirizzo: Via Tortona, 56

Denominazione struttura conservativa - livello 1: Polo Arte Moderna e Contemporanea

Denominazione struttura conservativa - livello 2: Museo delle Culture

Altra denominazione [1 / 2]: Officine Ansaldo (ex)

Altra denominazione [2 / 2]: Officine Ansaldo (ex)

ALTRE LOCALIZZAZIONI GEOGRAFICO-AMMINISTRATIVE

Tipo di localizzazione: luogo di produzione/realizzazione

LOCALIZZAZIONE GEOGRAFICO-AMMINISTRATIVA [1 / 4]

Continente: Centro America

Stato: Costa Rica - Panama

Altra ripartizione amministrativa o località estera: Diquis - Chiriqui

Tipo di localizzazione: luogo di collocazione successiva

LOCALIZZAZIONE GEOGRAFICO-AMMINISTRATIVA [2 / 4]

Continente: Europa

Stato: Italia

Regione: Lombardia

Provincia: MI

Comune: Milano

COLLOCAZIONE SPECIFICA [2 / 4]

Tipologia: castello

Qualificazione: magazzino

Denominazione: Castello Sforzesco

Denominazione struttura conservativa - livello 1: Civiche Raccolte Artistiche, Raccolte Extraeuropee

Specifiche: Verifica 1962. Verifica 1964. Verifica 1985.

Tipo di localizzazione: luogo di collocazione successiva

LOCALIZZAZIONE GEOGRAFICO-AMMINISTRATIVA [3 / 4]

Continente: Europa

Stato: Italia

Regione: Lombardia

Provincia: MI

Comune: Milano

COLLOCAZIONE SPECIFICA [3 / 4]

Tipologia: Capannone

Qualificazione: Deposito

Denominazione: Acciaierie Ansaldo (ex)

Denominazione spazio viabilistico: Via Savona, 39

Denominazione struttura conservativa - livello 1: Civiche Raccolte Artistiche, Raccolte Extraeuropee

Specifiche

Armadio C 102 rip. 3C verifica 2006.

Armadio C 101 rip. 3C verifica 20.10.2010. Verifica 16.02.2011. Verifica ottobre 2011. Verifica settembre 2014.

Tipo di localizzazione: luogo di collocazione successiva

LOCALIZZAZIONE GEOGRAFICO-AMMINISTRATIVA [4 / 4]

Continente: Europa

Stato: Italia

Regione: Lombardia

Provincia: MI

Comune: Milano

COLLOCAZIONE SPECIFICA [4 / 4]

Tipologia: Edificio

Qualificazione: museo

Denominazione: Mudec - Museo delle Culture

Denominazione spazio viabilistico: via Tortona, 56

Denominazione struttura conservativa - livello 1

Polo arte moderna e contemporanea - Museo delle Culture, Area ex Ansaldo

Specifiche: Deposito A062/R5. Verifica 02/05/2016

DATI PATRIMONIALI E COLLEZIONI

Sezione: PAM

INVENTARIO

Denominazione: Inventario corrente

Numero: PAM 00239

CRONOLOGIA

CRONOLOGIA GENERICA

Secolo: secc. XIII/ XVI

Specifica: Periodo VI

Motivazione cronologia: analisi stilistica

DEFINIZIONE CULTURALE

AMBITO CULTURALE [1 / 2]

Denominazione: Area intermedia

Motivazione dell'attribuzione: analisi stilistica

AMBITO CULTURALE [2 / 2]

Denominazione: Greater chiriqui stile negativo rosso nero crema

Motivazione dell'attribuzione: analisi stilistica

DATI TECNICI

MATERIA E TECNICA

Materia: terracotta

Tecnica [1 / 3]: modellato

Tecnica [2 / 3]: pittura

Tecnica [3 / 3]: applicazioni

MISURE [1 / 2]

Parte: intero

Unità: cm

Altezza: 7.3

Diametro: 7.6

MISURE [2 / 2]

Parte: versatoio

Unità: cm

Altezza: 0.7

Diametro: 3.8

Spessore: 0.4

DATI ANALITICI

DESCRIZIONE

Indicazioni sull'oggetto

Anforetta con camera globulare, base convessa, superiormente breve collo con labbro arrotondato. Impasto medio - fine di colore crema. Ingobbio fine di colore rosso, tranne che sul collo. Esecuzione a paddling. La camera è divisa in due parti da una grande striscia di colore crema che corre lungo uno dei meridiani, ai lati di essa alcune linee parallele (tre da un lato e quattro dall' altro) delimitano motivi a spirali e a triangoli realizzati con tecnica al negativo. Il collo è decorato in bassorilievo con una teoria ininterrotta di sedici elementi a chicco di caffè applicati e incisi.

STEMMI, EMBLEMI, MARCHI

Classe di appartenenza: etichetta

Qualificazione: rettangolare a righe azzurre con cornice azzurra

Quantità: 1

Descrizione: scritta "N°424"

CONSERVAZIONE

STATO DI CONSERVAZIONE

Riferimento alla parte: intero

Data: 2013

Stato di conservazione: buono

FONTI E DOCUMENTI DI RIFERIMENTO

DOCUMENTAZIONE FOTOGRAFICA

Codice univoco della risorsa: SC_OA_6c040-01859_IMG-0000582236

Genere: documentazione allegata

Tipo: fotografia digitale

Ente proprietario: S27

Codice identificativo: S27PAM_00239_01

Collocazione del file nell'archivio locale: PamPerSirbec

Nome del file originale: PAM_00239_01.jpg

BIBLIOGRAFIA

Genere: bibliografia specifica

Autore: A. Aimi/ L. Laurencich Minelli

Titolo libro o rivista: Musei d' arte applicata - Raccolta Precolombiana

Luogo di edizione: Milano

Anno di edizione: 1991

V., pp., nn.: Pag. 83, n. 185

V., tavv., figg.: Fig. 185

MOSTRE

Titolo: Simboli e messaggi dell'America precolombiana

Specifiche: Sala Castellana

Luogo, sede espositiva, data: Milano, Castello Sforzesco, 27 maggio 1999 - 29 agosto 1999

COMPILAZIONE

COMPILAZIONE

Anno di redazione: 1991

Ente compilatore: Civiche Raccolte di Arte Applicata del Castello Sforzesco

Nome: Aimi, Antonio/ Laurencich Minelli, Laura

Referente scientifico: Orsini, Carolina

Funzionario responsabile: Orsini, Carolina

AGGIORNAMENTO-REVISIONE

Anno di aggiornamento/revisione: 2011

Nome: Domenici, Davide

Ente compilatore: Civiche Raccolte Artistiche, Raccolte Extraeuropee

Referente scientifico: Orsini, Carolina

Funzionario responsabile: Orsini, Carolina