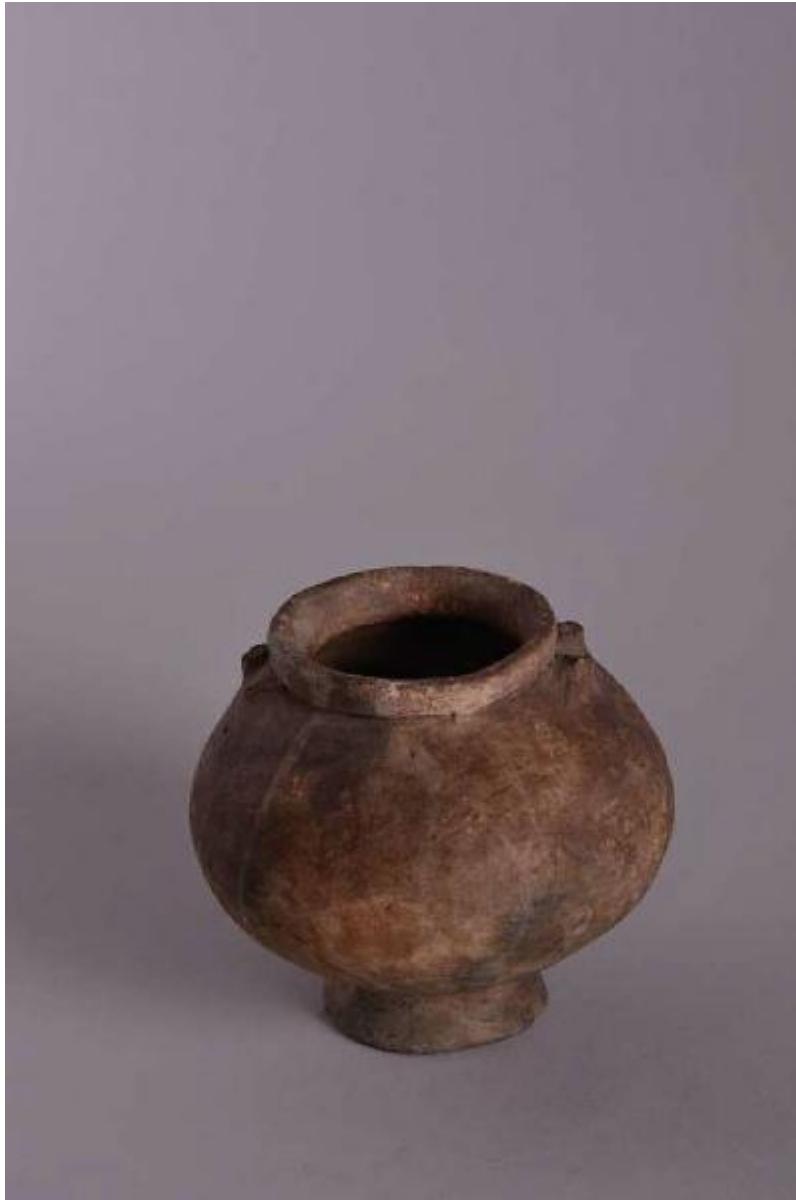


Anfora

Cultura Quimbaya Periodo V



Link risorsa: <https://www.lombardiabenculturali.it/opere-arte/schede/6c040-01880/>

Scheda SIRBeC: <https://www.lombardiabenculturali.it/opere-arte/schede-complete/6c040-01880/>

CODICI

Unità operativa: 6c040

Numero scheda: 1880

Codice scheda: 6c040-01880

Tipo scheda: OA

Livello ricerca: C

CODICE UNIVOCO

Codice regione: 03

Numero catalogo generale: 02120834

Ente schedatore: R03/ Mudec - Museo delle Culture

Ente competente: S27

OGGETTO

Categoria dell'oggetto: arredi e suppellettili

OGGETTO

Definizione: anfora

LOCALIZZAZIONE GEOGRAFICO-AMMINISTRATIVA

INDICAZIONE DEL CONTENITORE FISICO

Codice del contenitore fisico: 26749

Categoria del contenitore fisico: architettura

LOCALIZZAZIONE GEOGRAFICO-AMMINISTRATIVA ATTUALE

Stato: Italia

Regione: Lombardia

Provincia: MI

Nome provincia: Milano

Codice ISTAT comune: 015146

Comune: Milano

COLLOCAZIONE SPECIFICA

Tipologia: acciaieria

Denominazione: MUDEC - Museo delle Culture

Indirizzo: Via Tortona, 56

Denominazione struttura conservativa - livello 1: Polo Arte Moderna e Contemporanea

Denominazione struttura conservativa - livello 2: Museo delle Culture

Altra denominazione [1 / 2]: Officine Ansaldo (ex)

Altra denominazione [2 / 2]: Officine Ansaldo (ex)

ALTRE LOCALIZZAZIONI GEOGRAFICO-AMMINISTRATIVE

Tipo di localizzazione: luogo di produzione/realizzazione

LOCALIZZAZIONE GEOGRAFICO-AMMINISTRATIVA [1 / 3]

Continente: Sud America

Stato: Colombia

Tipo di localizzazione: luogo di collocazione successiva

LOCALIZZAZIONE GEOGRAFICO-AMMINISTRATIVA [2 / 3]

Continente: Europa

Stato: Italia

Regione: Lombardia

Provincia: MI

Comune: Milano

COLLOCAZIONE SPECIFICA [2 / 3]

Tipologia: Capannone

Qualificazione: Deposito

Denominazione: Acciaierie Ansaldo (ex)

Denominazione spazio viabilistico: Via Savona, 39

Denominazione struttura conservativa - livello 1: Civiche Raccolte Artistiche, Raccolte Extraeuropee

Specifiche

Armadio C 101 rip. 4B verifica 2004. Verifica 2006.

Armadio C 101 rip. 3C verifica 23.06.2010. Verifica 20.10.2010. Verifica 16.02.2011. Verifica ottobre 2011. Verifica settembre 2014.

Tipo di localizzazione: luogo di collocazione successiva

LOCALIZZAZIONE GEOGRAFICO-AMMINISTRATIVA [3 / 3]

Continente: Europa

Stato: Italia

Regione: Lombardia

Provincia: MI

Comune: Milano

COLLOCAZIONE SPECIFICA [3 / 3]

Tipologia: Edificio

Qualificazione: museo

Denominazione: Mudec - Museo delle Culture

Denominazione spazio viabilistico: via Tortona, 56

Denominazione struttura conservativa - livello 1

Polo arte moderna e contemporanea - Museo delle Culture, Area ex Ansaldo

Specifiche: Deposito A062/R4. Verifica 02/05/2016

DATI PATRIMONIALI E COLLEZIONI

Sezione: PAM

INVENTARIO [1 / 2]

Denominazione: Inventario corrente

Numero: PAM 00260

INVENTARIO [2 / 2]

Denominazione: Catalogo Raccolta Etnografica Museo Storia Naturale

Data: 1865

Numero: 385

COLLEZIONI

Denominazione: Collezione Pellegrini Robbioni poi Raccolta Etnografica Museo di Storia Naturale

Nome del collezionista: Pellegrini Robbioni, Giuseppina

Data ingresso del bene nella collezione: 1865

Data uscita del bene nella collezione: 1929

Numero inventario bene nella collezione: 385

Specifiche e note

"Vaso di terra a bocca circolare e stretta e due manichini spezzati. Giuseppina Pellegrini vedova Robbioni. Giugno 1865."

CRONOLOGIA

Altre datazioni: 1000-1200 d. C.

DEFINIZIONE CULTURALE

AMBITO CULTURALE

Denominazione: Cultura Quimbaya Periodo V

DATI TECNICI

MATERIA E TECNICA

Materia: terracotta

Tecnica: paddling

MISURE [1 / 2]

Parte: intero

Unità: cm

Altezza: 13

Diametro: 15

MISURE [2 / 2]

Parte: collo

Unità: cm

Altezza: 1.4

Diametro: 9

DATI ANALITICI

DESCRIZIONE

Indicazioni sull'oggetto

Anfora in terracotta con camera globulare, base tronco-conica cava, superiormente collo cilindrico ridotto, superato dalla camera con un solco netto, affiancato da due manici laterali spezzati. Impasto medio-fine color marrone chiaro. Ingobbio medio-fine color marrone chiaro. Cottura ossidante mal controllata con "nubi". Esecuzioa paddling, manici e base assemblati. L'anfora è decorata sulle spalle con una banda con linee rosse che disegnano motivi geometrici. L'interno della base presenta una croce rossa.

STEMMI, EMBLEMI, MARCHI [1 / 2]

Classe di appartenenza: scritta a mano

Quantità: 1

Descrizione: scritta a smalto rosso "E.7"

STEMMI, EMBLEMI, MARCHI [2 / 2]

Classe di appartenenza: foglietto

Quantità: 1

Descrizione: scritta "Degli indiani di Antiochia Nuova Grande"

CONSERVAZIONE

STATO DI CONSERVAZIONE

Riferimento alla parte: intero

Data: 2013

Indicazioni specifiche

L'anfora è in cattive condizioni: è priva di manici, la decorazione è evanescente con sgocciolature biancastre estranee alla decorazione originale ed un foro si trova sulle pareti della camera.

CONDIZIONE GIURIDICA E VINCOLI

ACQUISIZIONE

Tipo acquisizione: donazione

Nome: Pellegrini Robbioni, Giuseppina

Data acquisizione: 1865

FONTI E DOCUMENTI DI RIFERIMENTO

DOCUMENTAZIONE FOTOGRAFICA

Codice univoco della risorsa: SC_OA_6c040-01880_IMG-0000582263

Genere: documentazione allegata

Tipo: fotografia digitale

Ente proprietario: S27

Codice identificativo: S27PAM_00260_01

Collocazione del file nell'archivio locale: PamPerSirbec

Nome del file originale: PAM_00260_Pellegrini_01.jpg

FONTI E DOCUMENTI

Codice univoco della risorsa: SC_OA_6c040-01880_FNT-0000104610

Genere: documentazione allegata

Tipo: registro

Denominazione: Catalogo n.44. Raccolta Etnografica

Data: 1863-1929

Nome dell'archivio: Archivio Museo di Storia Naturale

Lingua: ITA

Note: L'oggetto corrisponde al n° 385

Collocazione del file nell'archivio locale: CatalogoEtnografico

Nome del file originale: pag. 42 Catalogo Etnografico.pdf

BIBLIOGRAFIA

Genere: bibliografia specifica

Autore: A. Aimi/ L. Laurencich Minelli

Titolo libro o rivista: Musei d' arte applicata - Raccolta Precolombiana

Luogo di edizione: Milano

Anno di edizione: 1991

V., pp., nn.: p. 83 n. 187

COMPILAZIONE

COMPILAZIONE

Anno di redazione: 1991

Ente compilatore: Civiche Raccolte di Arte Applicata del Castello Sforzesco

Nome: Aimi, Antonio/ Laurencich Minelli, Laura

Referente scientifico: Orsini, Carolina

Funzionario responsabile: Orsini, Carolina

AGGIORNAMENTO-REVISIONE

Anno di aggiornamento/revisione: 2011

Nome: Orsini, Carolina