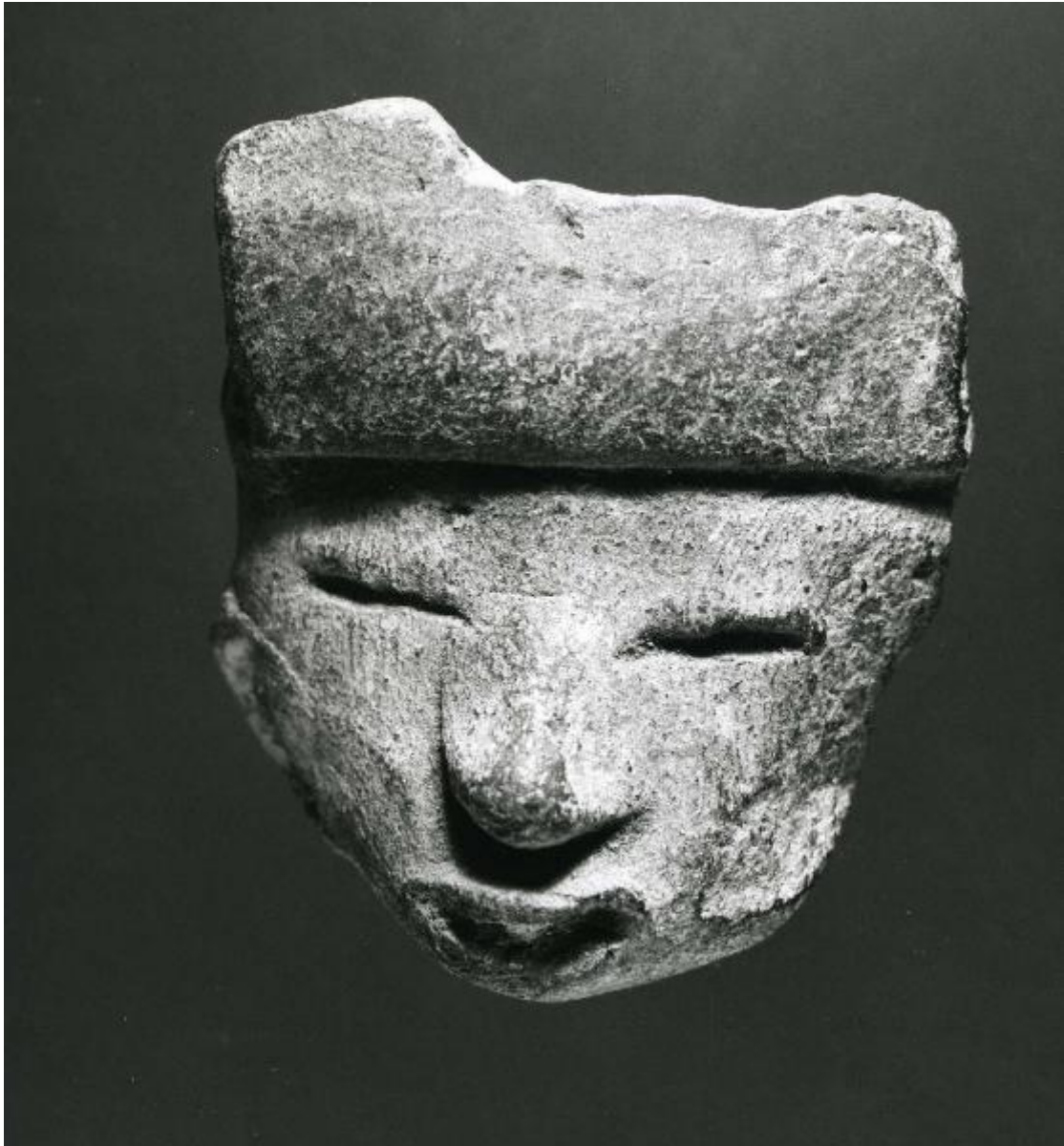


# Testina

## Mesoamerica



Link risorsa: <https://www.lombardiabeniculturali.it/opere-arte/schede/6c040-01905/>

Scheda SIRBeC: <https://www.lombardiabeniculturali.it/opere-arte/schede-complete/6c040-01905/>

## **CODICI**

Unità operativa: 6c040

Numero scheda: 1905

Codice scheda: 6c040-01905

Tipo scheda: OA

Livello ricerca: C

### **CODICE UNIVOCO**

Codice regione: 03

Numero catalogo generale: 02120859

Ente schedatore: R03/ Mudec - Museo delle Culture

Ente competente: S27

## **OGGETTO**

Categoria dell'oggetto: arredi e suppellettili

### **OGGETTO**

Definizione: testina

## **LOCALIZZAZIONE GEOGRAFICO-AMMINISTRATIVA**

### **INDICAZIONE DEL CONTENITORE FISICO**

Codice del contenitore fisico: 26749

Categoria del contenitore fisico: architettura

### **LOCALIZZAZIONE GEOGRAFICO-AMMINISTRATIVA ATTUALE**

Stato: Italia

Regione: Lombardia

Provincia: MI

Nome provincia: Milano

Codice ISTAT comune: 015146

Comune: Milano

### **COLLOCAZIONE SPECIFICA**

Tipologia: acciaieria

Denominazione: MUDEC - Museo delle Culture

Indirizzo: Via Tortona, 56

Denominazione struttura conservativa - livello 1: Polo Arte Moderna e Contemporanea

Denominazione struttura conservativa - livello 2: Museo delle Culture

Altra denominazione [1 / 2]: Officine Ansaldo (ex)

Altra denominazione [2 / 2]: Officine Ansaldo (ex)

## **ALTRE LOCALIZZAZIONI GEOGRAFICO-AMMINISTRATIVE**

Tipo di localizzazione: luogo di produzione/realizzazione

### **LOCALIZZAZIONE GEOGRAFICO-AMMINISTRATIVA [1 / 4]**

Continente: Nord America

Stato: Messico

Altra ripartizione amministrativa o località estera: Teotihuacan

Tipo di localizzazione: luogo di collocazione successiva

### **LOCALIZZAZIONE GEOGRAFICO-AMMINISTRATIVA [2 / 4]**

Continente: Europa

Stato: Italia

Regione: Lombardia

Provincia: MI

Comune: Milano

### **COLLOCAZIONE SPECIFICA [2 / 4]**

Tipologia: Capannone

Qualificazione: Deposito

Denominazione: Acciaierie Ansaldo (ex)

Denominazione spazio viabilistico: Via Savona, 39

Denominazione struttura conservativa - livello 1: Civiche Raccolte Artistiche, Raccolte Extraeuropee

Specifiche: Cassetiera PAM 5 cassetto 5 verifica ottobre 2011. Verifica ottobre 2014.

Tipo di localizzazione: luogo di collocazione successiva

### **LOCALIZZAZIONE GEOGRAFICO-AMMINISTRATIVA [3 / 4]**

Continente: Europa

Stato: Italia

Regione: Lombardia

Provincia: MI

Comune: Milano

**COLLOCAZIONE SPECIFICA [3 / 4]**

Tipologia: Edificio

Qualificazione: museo

Denominazione: Mudec - Museo delle Culture

Denominazione spazio viabilistico: via Tortona, 56

Denominazione struttura conservativa - livello 1

Polo arte moderna e contemporanea - Museo delle Culture, Area ex Ansaldo

Specifiche: Deposito C08/cassetto 5. Verifica 18/04/2016

Tipo di localizzazione: luogo di collocazione successiva

**LOCALIZZAZIONE GEOGRAFICO-AMMINISTRATIVA [4 / 4]**

Continente: Europa

Stato: Italia

Regione: Lombardia

Provincia: MI

Comune: Milano

**COLLOCAZIONE SPECIFICA [4 / 4]**

Tipologia: Edificio

Qualificazione: museo

Denominazione: Mudec - Museo delle Culture

Denominazione spazio viabilistico: via Tortona, 56

Denominazione struttura conservativa - livello 1

Polo arte moderna e contemporanea - Museo delle Culture, Area ex Ansaldo

Specifiche: Esposto. Mudec, mostra "Il Sogno degli Antenati", campata 11. Verifica 31/01/2018

**DATI PATRIMONIALI E COLLEZIONI**

Sezione: PAM

**INVENTARIO [1 / 2]**

Denominazione: Inventario corrente

Numero: PAM 00285

## **INVENTARIO [2 / 2]**

Denominazione: Inventario generale

Numero: 1690

## **COLLEZIONI [1 / 2]**

Denominazione: Civiche Raccolte Archeologiche e Numismatiche

Data ingresso del bene nella collezione: 1931

Data uscita del bene nella collezione: 1983

Numero inventario bene nella collezione: A9391

## **COLLEZIONI [2 / 2]**

Denominazione: Collezione Angelo Cordani

Data uscita del bene nella collezione: 1931

## **CRONOLOGIA**

### **CRONOLOGIA GENERICA**

Secolo: secc. II/ IV

Specifica: Fasi Miccaotli - Tlamimilolpa

Motivazione cronologia: analisi stilistica

Altre datazioni: Fasi Miccaotli - Tlamimilolpa (II-IV sec. )

## **DEFINIZIONE CULTURALE**

### **AMBITO CULTURALE [1 / 2]**

Denominazione: Mesoamerica

Motivazione dell'attribuzione: analisi stilistica

### **AMBITO CULTURALE [2 / 2]**

Denominazione: Cultura teotihuacana

Motivazione dell'attribuzione: analisi stilistica

## **DATI TECNICI**

### **MATERIA E TECNICA**

Materia: terracotta

Tecnica: modellato

### **MISURE**

Parte: intero

Unità: cm

Altezza: 3.4

Larghezza: 2.8

Spessore: 1.8

## DATI ANALITICI

### DESCRIZIONE

Indicazioni sull'oggetto

Testina di figurina fittile, con volto prognato, occhi fessurati, bocca leggermente aperta, naso accentuato e copricapo a turbante sporgente in avanti. Impasto fine di colore ocra - nero (x 9 - 10, y 8 - 9/1). Ingobbio evanescente. Cottura ossidante.

## CONSERVAZIONE

### STATO DI CONSERVAZIONE

Riferimento alla parte: intero

Data: 2013

Stato di conservazione: cattivo

## CONDIZIONE GIURIDICA E VINCOLI

### ACQUISIZIONE

Tipo acquisizione: donazione

Nome: Cordani, Angelo

Data acquisizione: 1931

Luogo acquisizione: Civiche Raccolte Archeologiche e Numismatiche

## FONTI E DOCUMENTI DI RIFERIMENTO

### DOCUMENTAZIONE FOTOGRAFICA

Codice univoco della risorsa: SC\_OA\_6c040-01905\_IMG-0000582288

Genere: documentazione allegata

Tipo: fotografia digitale

Ente proprietario: S27

Codice identificativo: S27PAM\_00285\_01

Collocazione del file nell'archivio locale: PamPerSirbec

Nome del file originale: PAM\_00285\_Cordani\_01.jpg

#### **FONTI E DOCUMENTI**

Codice univoco della risorsa: SC\_OA\_6c040-01905\_FNT-0000104631

Genere: documentazione allegata

Tipo: registro

Autore: 1926-1934

Denominazione: Registro ACRA serie 3 vol VII tomo 2

Data: 1931

Note: Numero di carico 1690

Collocazione del file nell'archivio locale: CordaniPerSirbec

Nome del file originale: Registro ACRA n° carico 1690.pdf

#### **BIBLIOGRAFIA**

Genere: bibliografia specifica

Autore: A. Aimi/ L. Laurencich Minelli

Titolo libro o rivista: Musei d' arte applicata - Raccolta Precolombiana

Luogo di edizione: Milano

Anno di edizione: 1991

V., pp., nn.: Pag. 51 n. 33

V., tavv., figg.: Fig. 33

#### **MOSTRE [1 / 2]**

Titolo: Indoamerica. Archeologia ed Etnografia del Sud America al Castello Sforzesco

Specifiche: Esposto dal 2006 al 2011

Luogo, sede espositiva, data: Milano, Castello Sforzesco, Sala Castellana, 17 febbraio 2006 - 15 agosto 2011

#### **MOSTRE [2 / 2]**

Titolo: Il Sogno degli Antenati. L'archeologia messicana nell'immaginario di Frida Kahlo

Luogo, sede espositiva, data: Milano, MUDEC, vetrina ricurva, campata 11, 1 febbraio - 3 giugno 2018

### **COMPILAZIONE**

#### **COMPILAZIONE**

Anno di redazione: 1991

Ente compilatore: Civiche Raccolte di Arte Applicata del Castello Sforzesco

Nome: Aimi, Antonio/ Laurencich Minelli, Laura

Referente scientifico: Orsini, Carolina

Funzionario responsabile: Orsini, Carolina

**AGGIORNAMENTO-REVISIONE**

Anno di aggiornamento/revisione: 2011

Nome: Domenici, Davide

Referente scientifico: Orsini, Carolina

Funzionario responsabile: Orsini, Carolina