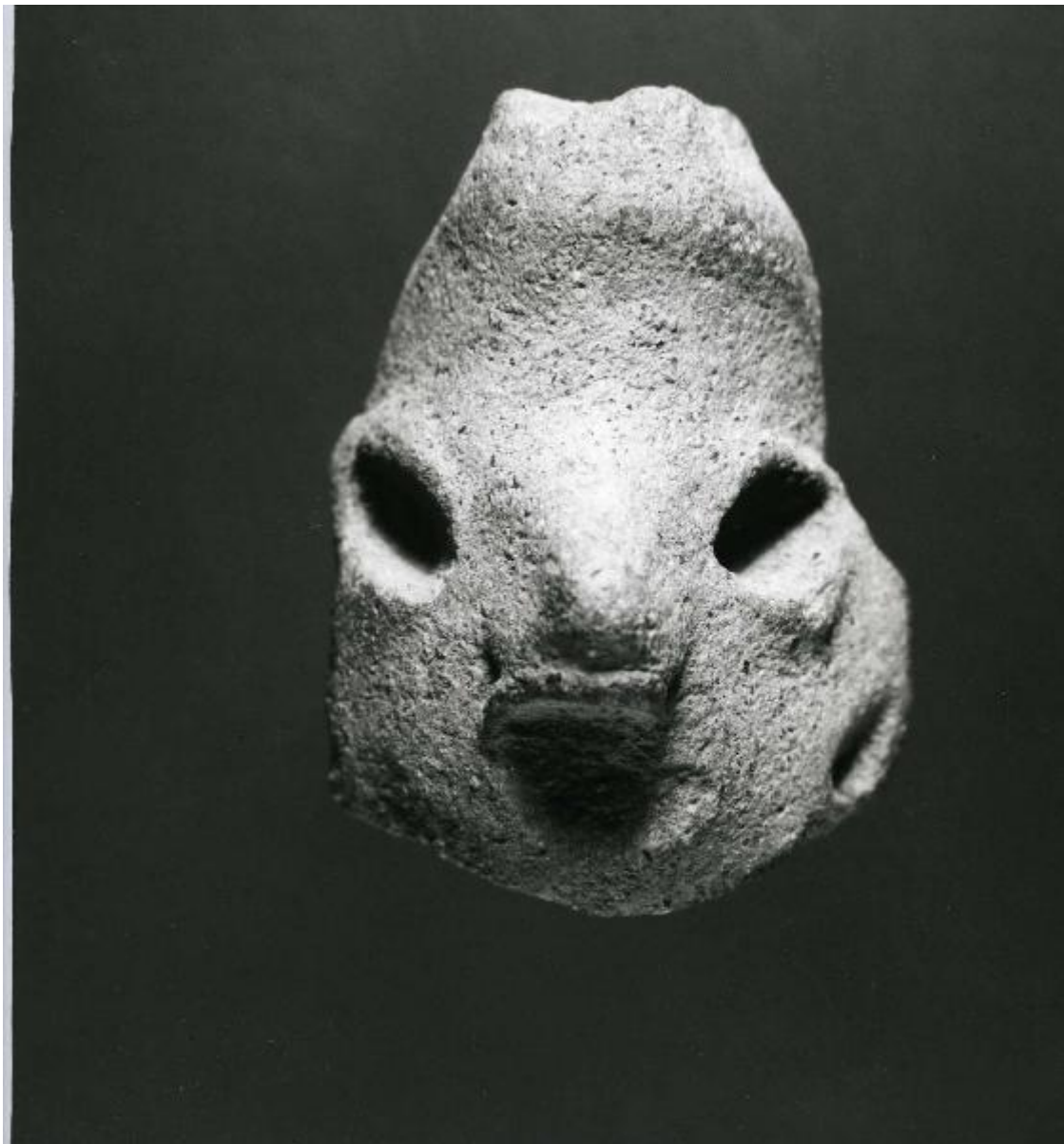


Testina

Mesoamerica



Link risorsa: <https://www.lombardiabeniculturali.it/opere-arte/schede/6c040-01915/>

Scheda SIRBeC: <https://www.lombardiabeniculturali.it/opere-arte/schede-complete/6c040-01915/>

CODICI

Unità operativa: 6c040

Numero scheda: 1915

Codice scheda: 6c040-01915

Tipo scheda: OA

Livello ricerca: C

CODICE UNIVOCO

Codice regione: 03

Numero catalogo generale: 02120869

Ente schedatore: R03/ Mudec - Museo delle Culture

Ente competente: S27

OGGETTO

Categoria dell'oggetto: arredi e suppellettili

OGGETTO

Definizione: testina

LOCALIZZAZIONE GEOGRAFICO-AMMINISTRATIVA

INDICAZIONE DEL CONTENITORE FISICO

Codice del contenitore fisico: 26749

Categoria del contenitore fisico: architettura

LOCALIZZAZIONE GEOGRAFICO-AMMINISTRATIVA ATTUALE

Stato: Italia

Regione: Lombardia

Provincia: MI

Nome provincia: Milano

Codice ISTAT comune: 015146

Comune: Milano

COLLOCAZIONE SPECIFICA

Tipologia: acciaieria

Denominazione: MUDEC - Museo delle Culture

Indirizzo: Via Tortona, 56

Denominazione struttura conservativa - livello 1: Polo Arte Moderna e Contemporanea

Denominazione struttura conservativa - livello 2: Museo delle Culture

Altra denominazione [1 / 2]: Officine Ansaldo (ex)

Altra denominazione [2 / 2]: Officine Ansaldo (ex)

ALTRE LOCALIZZAZIONI GEOGRAFICO-AMMINISTRATIVE

Tipo di localizzazione: luogo di produzione/realizzazione

LOCALIZZAZIONE GEOGRAFICO-AMMINISTRATIVA [1 / 3]

Continente: Nord America

Stato: Messico

Altra ripartizione amministrativa o località estera: Teotihuacan

Tipo di localizzazione: luogo di collocazione successiva

LOCALIZZAZIONE GEOGRAFICO-AMMINISTRATIVA [2 / 3]

Continente: Europa

Stato: Italia

Regione: Lombardia

Provincia: MI

Comune: Milano

COLLOCAZIONE SPECIFICA [2 / 3]

Tipologia: Capannone

Qualificazione: Deposito

Denominazione: Acciaierie Ansaldo (ex)

Denominazione spazio viabilistico: Via Savona, 39

Denominazione struttura conservativa - livello 1: Civiche Raccolte Artistiche, Raccolte Extraeuropee

Specifiche

Armadio C 101 rip. 2C scatola 15 verifica 2006.

Cassettiera PAM 5 cassetto 5 verifica 08.06.2010. Verifica ottobre 2011. Verifica ottobre 2014.

Tipo di localizzazione: luogo di collocazione successiva

LOCALIZZAZIONE GEOGRAFICO-AMMINISTRATIVA [3 / 3]

Continente: Europa

Stato: Italia

Regione: Lombardia

Provincia: MI

Comune: Milano

COLLOCAZIONE SPECIFICA [3 / 3]

Tipologia: Edificio

Qualificazione: museo

Denominazione: Mudec - Museo delle Culture

Denominazione spazio viabilistico: via Tortona, 56

Denominazione struttura conservativa - livello 1

Polo arte moderna e contemporanea - Museo delle Culture, Area ex Ansaldo

Specifiche: Deposito C08/cassetto 5. Verifica 18/04/2016

DATI PATRIMONIALI E COLLEZIONI

Sezione: PAM

INVENTARIO [1 / 2]

Denominazione: Inventario corrente

Numero: PAM 00295

INVENTARIO [2 / 2]

Denominazione: Inventario generale

Numero: 1690

COLLEZIONI [1 / 2]

Denominazione: Civiche Raccolte Archeologiche e Numismatiche

Data ingresso del bene nella collezione: 1931

Data uscita del bene nella collezione: 1983

Numero inventario bene nella collezione: A9401

COLLEZIONI [2 / 2]

Denominazione: Collezione Angelo Cordani

Data uscita del bene nella collezione: 1931

CRONOLOGIA

CRONOLOGIA GENERICA

Secolo: secc. I/ III

Specifica: Fasi Tzacualli-Miccaotli

Motivazione cronologia: analisi stilistica

DEFINIZIONE CULTURALE

AMBITO CULTURALE [1 / 2]

Denominazione: Mesoamerica

Motivazione dell'attribuzione: analisi stilistica

AMBITO CULTURALE [2 / 2]

Denominazione: Cultura teotihuacana

Motivazione dell'attribuzione: analisi stilistica

DATI TECNICI

MATERIA E TECNICA

Materia: terracotta

Tecnica: stampo

MISURE

Parte: intero

Unità: cm

Altezza: 3

Larghezza: 2.2

Spessore: 1.8

DATI ANALITICI

DESCRIZIONE

Indicazioni sull'oggetto

Testina di figurina fittile con grandi occhi a mandorla, fessurati mediante profonde excisioni, ai lati del viso. Il naso è presenta un ornamento nasale. Sono visibili l'orecchio destro e un frammento di orecchino. Impasto: 5 YR PINKISH WHITE 8/2, Ingobbio: 2.5 YR REDDISH BROWN 5/4, Cottura: Ossidante.

STEMMI, EMBLEMI, MARCHI

Classe di appartenenza: scritta a mano

Quantità: 1

Descrizione: Scritta: 'A 9401 - Gab. Num. 5'

CONSERVAZIONE

STATO DI CONSERVAZIONE

Riferimento alla parte: intero

Data: 2013

Stato di conservazione: discreto

CONDIZIONE GIURIDICA E VINCOLI

ACQUISIZIONE

Tipo acquisizione: donazione

Nome: Cordani, Angelo

Data acquisizione: 1931

Luogo acquisizione: Civiche Raccolte Archeologiche e Numismatiche

FONTI E DOCUMENTI DI RIFERIMENTO

DOCUMENTAZIONE FOTOGRAFICA

Codice univoco della risorsa: SC_OA_6c040-01915_IMG-0000582298

Genere: documentazione allegata

Tipo: fotografia digitale

Ente proprietario: S27

Codice identificativo: S27PAM_00295_01

Collocazione del file nell'archivio locale: PamPerSirbec

Nome del file originale: PAM_00295_Cordani_01.jpg

FONTI E DOCUMENTI

Codice univoco della risorsa: SC_OA_6c040-01915_FNT-0000104641

Genere: documentazione allegata

Tipo: registro

Autore: 1926-1934

Denominazione: Registro ACRA serie 3 vol VII tomo 2

Data: 1931

Note: Numero di carico 1690

Collocazione del file nell'archivio locale: CordaniPerSirbec

Nome del file originale: Registro ACRA n° carico 1690.pdf

BIBLIOGRAFIA

Genere: bibliografia specifica

Autore: A. Aimi/ L. Laurencich Minelli

Titolo libro o rivista: Musei d' arte applicata - Raccolta Precolombiana

Luogo di edizione: Milano

Anno di edizione: 1991

V., pp., nn.: Pag. 46 n. 4

V., tavv., figg.: Fig. 4

COMPILAZIONE

COMPILAZIONE

Anno di redazione: 1991

Ente compilatore: Civiche Raccolte di Arte Applicata del Castello Sforzesco

Nome: Aimi, Antonio/ Laurencich Minelli, Laura

Referente scientifico: Orsini, Carolina

Funzionario responsabile: Orsini, Carolina

AGGIORNAMENTO-REVISIONE

Anno di aggiornamento/revisione: 2011

Nome: Domenici, Davide

Referente scientifico: Orsini, Carolina

Funzionario responsabile: Orsini, Carolina