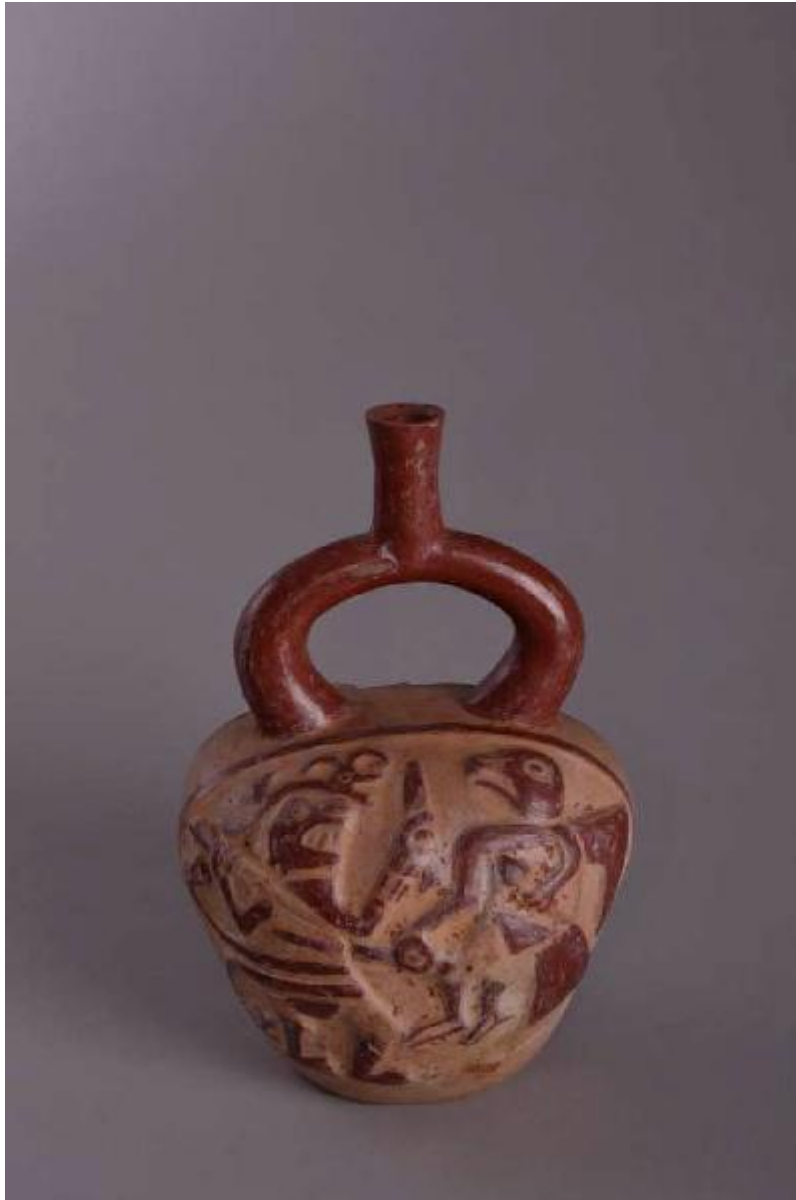


Fiasca

Cultura Moche



Link risorsa: <https://www.lombardiabeniculturali.it/opere-arte/schede/6c040-02061/>

Scheda SIRBeC: <https://www.lombardiabeniculturali.it/opere-arte/schede-complete/6c040-02061/>

CODICI

Unità operativa: 6c040

Numero scheda: 2061

Codice scheda: 6c040-02061

Tipo scheda: OA

Livello ricerca: C

CODICE UNIVOCO

Codice regione: 03

Numero catalogo generale: 2121015

Ente schedatore: R03/ Mudec - Museo delle Culture

Ente competente: S27

OGGETTO

Categoria dell'oggetto: arredi e suppellettili

OGGETTO

Definizione: fiasca

LOCALIZZAZIONE GEOGRAFICO-AMMINISTRATIVA

INDICAZIONE DEL CONTENITORE FISICO

Codice del contenitore fisico: 26749

Categoria del contenitore fisico: architettura

LOCALIZZAZIONE GEOGRAFICO-AMMINISTRATIVA ATTUALE

Stato: Italia

Regione: Lombardia

Provincia: MI

Nome provincia: Milano

Codice ISTAT comune: 015146

Comune: Milano

COLLOCAZIONE SPECIFICA

Tipologia: acciaieria

Denominazione: MUDEC - Museo delle Culture

Indirizzo: Via Tortona, 56

Denominazione struttura conservativa - livello 1: Polo Arte Moderna e Contemporanea

Denominazione struttura conservativa - livello 2: Museo delle Culture

Altra denominazione [1 / 2]: Officine Ansaldo (ex)

Altra denominazione [2 / 2]: Officine Ansaldo (ex)

ALTRE LOCALIZZAZIONI GEOGRAFICO-AMMINISTRATIVE

Tipo di localizzazione: luogo di produzione/realizzazione

LOCALIZZAZIONE GEOGRAFICO-AMMINISTRATIVA [1 / 4]

Continente: Sud America

Stato: Perù

Altra ripartizione amministrativa o località estera: Costa settentrionale

Tipo di localizzazione: luogo di collocazione successiva

LOCALIZZAZIONE GEOGRAFICO-AMMINISTRATIVA [2 / 4]

Continente: Europa

Stato: Italia

Regione: Lombardia

Provincia: MI

Comune: Milano

COLLOCAZIONE SPECIFICA [2 / 4]

Tipologia: castello

Qualificazione: museo

Denominazione: Castello Sforzesco

Denominazione struttura conservativa - livello 1: Civiche Raccolte Artistiche, Raccolte Extraeuropee

Specifiche: Esposto Sala 30 Box I - Raccolta Precolombiana. Verifica 15.02.1990.

Tipo di localizzazione: luogo di collocazione successiva

LOCALIZZAZIONE GEOGRAFICO-AMMINISTRATIVA [3 / 4]

Continente: Europa

Stato: Italia

Regione: Lombardia

Provincia: MI

Comune: Milano

COLLOCAZIONE SPECIFICA [3 / 4]

Tipologia: Capannone

Qualificazione: Deposito

Denominazione: Acciaierie Ansaldo (ex)

Denominazione spazio viabilistico: Via Savona, 39

Denominazione struttura conservativa - livello 1: Civiche Raccolte Artistiche, Raccolte Extraeuropee

Specifiche

Armadio C 101 rip. 1A verifica 2006.

Armadio C 102 rip. 3A verifica 21.04.2010. Verifica 16.02.2011. Verifica ottobre 2011. Verifica settembre 2014.

Tipo di localizzazione: luogo di collocazione successiva

LOCALIZZAZIONE GEOGRAFICO-AMMINISTRATIVA [4 / 4]

Continente: Europa

Stato: Italia

Regione: Lombardia

Provincia: MI

Comune: Milano

COLLOCAZIONE SPECIFICA [4 / 4]

Tipologia: Edificio

Qualificazione: museo

Denominazione: Mudec - Museo delle Culture

Denominazione spazio viabilistico: via Tortona, 56

Denominazione struttura conservativa - livello 1

Polo arte moderna e contemporanea - Museo delle Culture, Area ex Ansaldo

Specifiche: Deposito A053/R2. Verifica 02/05/2016

DATI PATRIMONIALI E COLLEZIONI

Sezione: PAM

INVENTARIO [1 / 2]

Denominazione: Inventario corrente

Numero: PAM 00441

INVENTARIO [2 / 2]

Denominazione: Inventario generale

Numero: 2140a

COLLEZIONI [1 / 2]

Denominazione: Collezione Mazzoleni

Nome del collezionista: Casa D'Arte GF Mazzoleni (vedi note)

Specifiche e note: riservato

COLLEZIONI [2 / 2]

Denominazione: Collezione Silvio Segre

Nome del collezionista: Segre, Silvio

Data uscita del bene nella collezione: 1988

Numero inventario bene nella collezione: 4

Specifiche e note: riservato

CRONOLOGIA

Altre datazioni: Fase III 300-400

DEFINIZIONE CULTURALE

AMBITO CULTURALE

Denominazione: Cultura Moche

DATI TECNICI

MATERIA E TECNICA

Materia: terracotta a stampo

MISURE [1 / 3]

Parte: intero

Unità: cm

Altezza: 23.1

Diametro: 16

MISURE [2 / 3]

Parte: versatoio

Unità: cm

Altezza: 4.1

Larghezza: 2.6

Spessore: 0.3

MISURE [3 / 3]

Parte: ansa

Unità: cm

Altezza: 6.8

Larghezza: 2.1

DATI ANALITICI

DESCRIZIONE

Indicazioni sull'oggetto

Fiasca in terracotta, base piana ellissoidale, superiormente un'ansa a staffa centrale, cava, a sezione circolare, sormontata da un versatoio cilindrico svasato. Cottura ossidante. Impasto medio-fine di colore mattone chiaro [x 10, y 11] con sgrassante eterogeneo bianco e nero. Ingobbio fine di colore ocra chiaro [x 9, y 13]. La camera è stata eseguita a stampo, ansa e versatoio assemblati successivamente. Rifinitura a spatola, levigatura accurata. Sulla camera della fiasca, decorata in bassorilievo e in bicromia (ocra chiaro [x 9, y 13] e mattone scuro [x 11, y 31] in due pannelli ai lati del piano passante per l'ansa, è raffigurata due volte una scena che mostra il dio Aiapaec in lotta contro un mostro alato impugnante una mazza. Aiapaec, che porta la cintura di serpenti ed un copricapo serpentiforme con pennacchio semilunato, con una mano impugna un tumi (o un bastone), con l'altra un dardo e un propulsore. La grossolanità della decorazione pittorica rende necessario l'esame ai raggi x. La parete inferiore della camera presenta un foro passante dovuto ad un intervento di scavo.

STEMMI, EMBLEMI, MARCHI [1 / 2]

Classe di appartenenza: etichetta

Qualificazione: bianca rettangolare

Quantità: 1

Descrizione: scritta "F4"

STEMMI, EMBLEMI, MARCHI [2 / 2]

Classe di appartenenza: etichetta

Qualificazione: bianca tonda con cornice rossa

Identificazione: Collezione G.F. Mazzoleni - Milano - va Montenapoleone 22

Quantità: 1

Descrizione: scritta "F15 Mochica III 50-200 d.C."

CONSERVAZIONE

STATO DI CONSERVAZIONE

Riferimento alla parte: intero

Data: 2013

Stato di conservazione: buono

Indicazioni specifiche: Buono

CONDIZIONE GIURIDICA E VINCOLI

ACQUISIZIONE

Tipo acquisizione: donazione

Nome: Segre, Silvio

Data acquisizione: 1988

FONTI E DOCUMENTI DI RIFERIMENTO

DOCUMENTAZIONE FOTOGRAFICA

Codice univoco della risorsa: SC_OA_6c040-02061_IMG-0000582449

Genere: documentazione allegata

Tipo: fotografia digitale

Ente proprietario: S27

Codice identificativo: S27PAM_00441_01

Collocazione del file nell'archivio locale: PamPerSirbec

Nome del file originale: PAM_00441_Segre_01.jpg

BIBLIOGRAFIA [1 / 2]

Genere: bibliografia specifica

Autore: S. Coradeschi/ F. Mazzoleni

Titolo libro o rivista: I Mochica

Luogo di edizione: Milano

Anno di edizione: 1976

V., pp., nn.: n. F 15

BIBLIOGRAFIA [2 / 2]

Genere: bibliografia specifica

Autore: A. Aimi/ L. Laurencich Minelli

Titolo libro o rivista: Musei d' arte applicata - Raccolta Precolombiana

Luogo di edizione: Milano

Anno di edizione: 1991

V., pp., nn.: p. 109 n. 227

COMPILAZIONE

COMPILAZIONE

Anno di redazione: 1991

Ente compilatore: Civiche Raccolte di Arte Applicata del Castello Sforzesco

Nome: Aimi, Antonio/ Laurencich Minelli, Laura

Referente scientifico: Orsini, Carolina

Funzionario responsabile: Orsini, Carolina