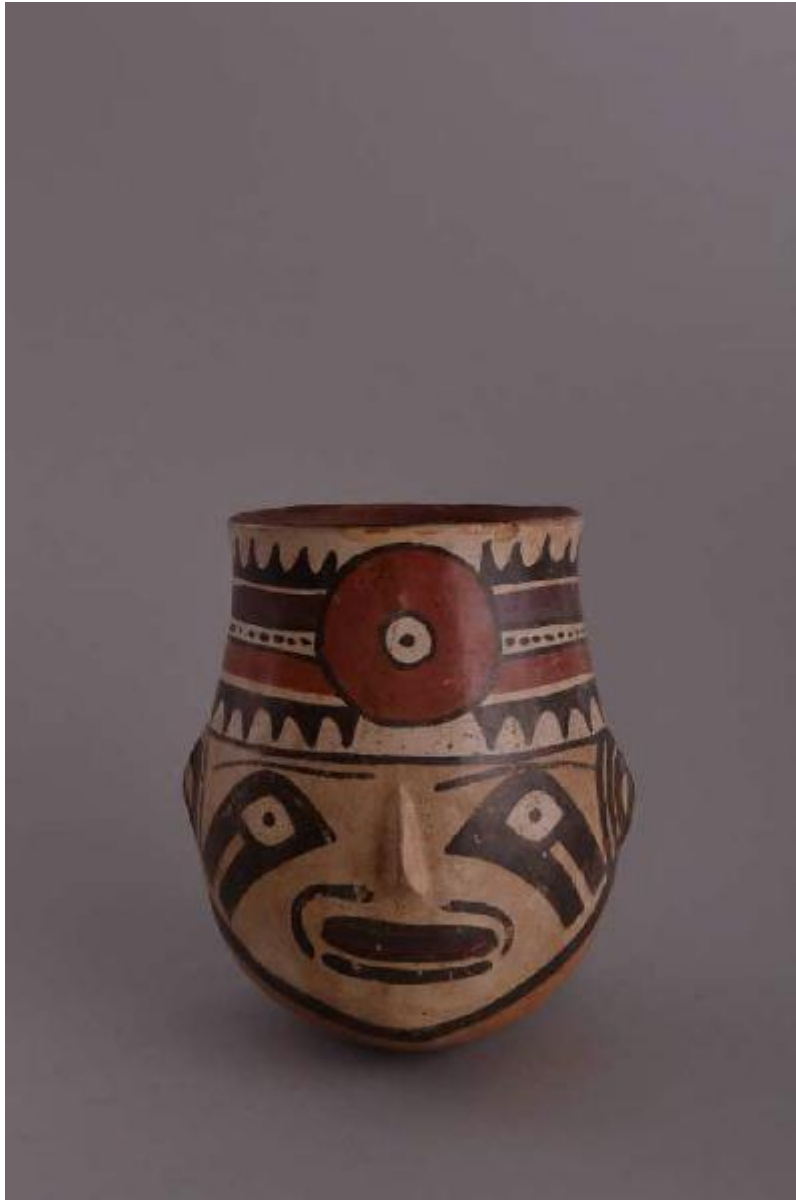


# Vaso

## Cultura Nasca



Link risorsa: <https://www.lombardiabeniculturali.it/opere-arte/schede/6c040-02073/>

Scheda SIRBeC: <https://www.lombardiabeniculturali.it/opere-arte/schede-complete/6c040-02073/>

## **CODICI**

Unità operativa: 6c040

Numero scheda: 2073

Codice scheda: 6c040-02073

Tipo scheda: OA

Livello ricerca: C

### **CODICE UNIVOCO**

Codice regione: 03

Numero catalogo generale: 02121027

Ente schedatore: R03/ Mudec - Museo delle Culture

Ente competente: S27

## **OGGETTO**

Categoria dell'oggetto: arredi e suppellettili

### **OGGETTO**

Definizione: vaso

## **LOCALIZZAZIONE GEOGRAFICO-AMMINISTRATIVA**

### **INDICAZIONE DEL CONTENITORE FISICO**

Codice del contenitore fisico: 26749

Categoria del contenitore fisico: architettura

### **LOCALIZZAZIONE GEOGRAFICO-AMMINISTRATIVA ATTUALE**

Stato: Italia

Regione: Lombardia

Provincia: MI

Nome provincia: Milano

Codice ISTAT comune: 015146

Comune: Milano

### **COLLOCAZIONE SPECIFICA**

Tipologia: acciaieria

Denominazione: MUDEC - Museo delle Culture

Indirizzo: Via Tortona, 56

Denominazione struttura conservativa - livello 1: Polo Arte Moderna e Contemporanea

Denominazione struttura conservativa - livello 2: Museo delle Culture

Altra denominazione [1 / 2]: Officine Ansaldo (ex)

Altra denominazione [2 / 2]: Officine Ansaldo (ex)

## **ALTRE LOCALIZZAZIONI GEOGRAFICO-AMMINISTRATIVE**

Tipo di localizzazione: luogo di produzione/realizzazione

### **LOCALIZZAZIONE GEOGRAFICO-AMMINISTRATIVA [1 / 4]**

Continente: Sud America

Stato: Perù

Altra ripartizione amministrativa o località estera: Dipartimento di Ica

Tipo di localizzazione: luogo di collocazione successiva

### **LOCALIZZAZIONE GEOGRAFICO-AMMINISTRATIVA [2 / 4]**

Continente: Europa

Stato: Italia

Regione: Lombardia

Provincia: MI

Comune: Milano

### **COLLOCAZIONE SPECIFICA [2 / 4]**

Tipologia: castello

Qualificazione: museo

Denominazione: Castello Sforzesco

Denominazione struttura conservativa - livello 1: Civiche Raccolte Artistiche, Raccolte Extraeuropee

Specifiche: Esposto Sala 30 Box I - Raccolta Precolombiana. Verifica 15.02.1990.

Tipo di localizzazione: luogo di collocazione successiva

### **LOCALIZZAZIONE GEOGRAFICO-AMMINISTRATIVA [3 / 4]**

Continente: Europa

Stato: Italia

Regione: Lombardia

Provincia: MI

Comune: Milano

**COLLOCAZIONE SPECIFICA [3 / 4]**

Tipologia: Capannone

Qualificazione: Deposito

Denominazione: Acciaierie Ansaldo (ex)

Denominazione spazio viabilistico: Via Savona, 39

Denominazione struttura conservativa - livello 1: Civiche Raccolte Artistiche, Raccolte Extraeuropee

Specifiche

Armadio C 101 rip. 1A verifica 2004. Verifica 2006.

Armadio C 102 rip. 4A verifica 21.04.2010. Verifica 16.02.2011.

Armadio C 102 rip. 5A verifica ottobre 2011. Verifica settembre 2014.

Tipo di localizzazione: luogo di collocazione successiva

**LOCALIZZAZIONE GEOGRAFICO-AMMINISTRATIVA [4 / 4]**

Continente: Europa

Stato: Italia

Regione: Lombardia

Provincia: MI

Comune: Milano

**COLLOCAZIONE SPECIFICA [4 / 4]**

Tipologia: Edificio

Qualificazione: museo

Denominazione: Mudec - Museo delle Culture

Denominazione spazio viabilistico: via Tortona, 56

Denominazione struttura conservativa - livello 1

Polo arte moderna e contemporanea - Museo delle Culture, Area ex Ansaldo

Specifiche: Deposito A054/R1. Verifica 02/05/2016

**DATI PATRIMONIALI E COLLEZIONI**

Sezione: PAM

**INVENTARIO [1 / 2]**

Denominazione: Inventario corrente

Numero: PAM 00453

## **INVENTARIO [2 / 2]**

Denominazione: Inventario generale

Numero: 2140a

## **COLLEZIONI**

Denominazione: Collezione Silvio Segre

Nome del collezionista: Segre, Silvio

Data uscita del bene nella collezione: 1988

Numero inventario bene nella collezione: 41

Specifiche e note: riservato

## **CRONOLOGIA**

### **CRONOLOGIA GENERICA**

Secolo: secc. V/ VII

Specifica: Periodo Intermedio Antico

Motivazione cronologia: analisi stilistica

Altre datazioni: Nasca Fase 6-7

## **DEFINIZIONE CULTURALE**

### **AMBITO CULTURALE**

Denominazione: Cultura Nasca

## **DATI TECNICI**

### **MATERIA E TECNICA**

Materia: terracotta

Tecnica: falso tornio

### **MISURE [1 / 2]**

Parte: intero

Unità: cm

Altezza: 11.4

Diametro: 12.6

### **MISURE [2 / 2]**

Parte: bocca

Unità: cm

Diametro: 11.4

## DATI ANALITICI

### DESCRIZIONE

Indicazioni sull'oggetto

Vaso cefalomorfo in terracotta aperto, a sezione circolare, base convessa. Impasto fine di colore mattone chiaro. Ingobbio molto fine di colore ocra chiaro. Cottura ossidante con "nubi" nere e grigie sulla base.

### STEMMI, EMBLEMI, MARCHI

Classe di appartenenza: etichetta

Qualificazione: Dymo

Identificazione: Collezione Segre

Quantità: 1

Descrizione: scritta "41"

## CONDIZIONE GIURIDICA E VINCOLI

### ACQUISIZIONE

Tipo acquisizione: donazione

Nome: Segre, Silvio

Data acquisizione: 1988

## FONTI E DOCUMENTI DI RIFERIMENTO

### DOCUMENTAZIONE FOTOGRAFICA

Codice univoco della risorsa: SC\_OA\_6c040-02073\_IMG-0000582461

Genere: documentazione allegata

Tipo: fotografia digitale

Ente proprietario: S27

Codice identificativo: S27PAM\_00453\_01

Collocazione del file nell'archivio locale: PamPerSirbec

Nome del file originale: PAM\_00453\_Segre\_01.jpg

### BIBLIOGRAFIA [1 / 2]

Genere: bibliografia specifica

Autore: A. Aimi/ L. Laurencich Minelli

Titolo libro o rivista: Musei d' arte applicata - Raccolta Precolombiana

Luogo di edizione: Milano

Anno di edizione: 1991

V., pp., nn.: p. 136 n. 267

### **BIBLIOGRAFIA [2 / 2]**

Genere: bibliografia di confronto

Autore: A. Kroeber/ D. Collier

Titolo libro o rivista: The Archaeology and Pottery of Nazca, Perù

Luogo di edizione: Londra

Anno di edizione: 1998

V., pp., nn.: p. 154

V., tavv., figg.: f. 226 (plate 15)

### **MOSTRE**

Titolo: Simboli e messaggi dell'America precolombiana

Specifiche: Sala Castellana

Luogo, sede espositiva, data: Milano, Castello Sforzesco, 27 maggio 1999 - 29 agosto 1999

## **COMPILAZIONE**

### **COMPILAZIONE**

Anno di redazione: 1991

Ente compilatore: Civiche Raccolte di Arte Applicata del Castello Sforzesco

Nome: Aimi, Antonio/ Laurencich Minelli, Laura

Referente scientifico: Orsini, Carolina

Funzionario responsabile: Orsini, Carolina

### **AGGIORNAMENTO-REVISIONE**

Anno di aggiornamento/revisione: 2014

Nome: Orsini, Carolina

Ente compilatore: Civiche Raccolte Artistiche, Raccolte Extraeuropee

Referente scientifico: Orsini, Carolina

Funzionario responsabile: Orsini, Carolina