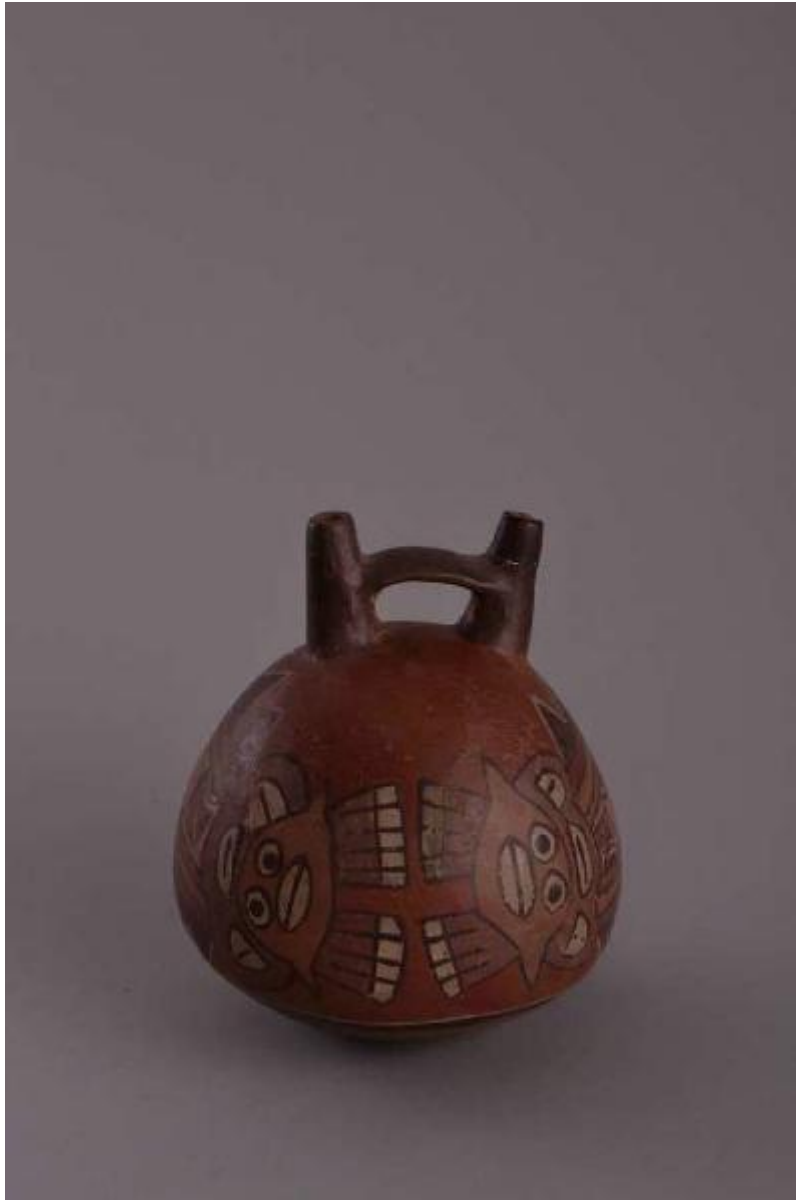


Bottiglia

Cultura Nasca



Link risorsa: <https://www.lombardiabeniculturali.it/opere-arte/schede/6c040-02074/>

Scheda SIRBeC: <https://www.lombardiabeniculturali.it/opere-arte/schede-complete/6c040-02074/>

CODICI

Unità operativa: 6c040

Numero scheda: 2074

Codice scheda: 6c040-02074

Tipo scheda: OA

Livello ricerca: C

CODICE UNIVOCO

Codice regione: 03

Numero catalogo generale: 02121028

Ente schedatore: R03/ Mudec - Museo delle Culture

Ente competente: S27

OGGETTO

Categoria dell'oggetto: arredi e suppellettili

OGGETTO

Definizione: bottiglia

LOCALIZZAZIONE GEOGRAFICO-AMMINISTRATIVA

INDICAZIONE DEL CONTENITORE FISICO

Codice del contenitore fisico: 26749

Categoria del contenitore fisico: architettura

LOCALIZZAZIONE GEOGRAFICO-AMMINISTRATIVA ATTUALE

Stato: Italia

Regione: Lombardia

Provincia: MI

Nome provincia: Milano

Codice ISTAT comune: 015146

Comune: Milano

COLLOCAZIONE SPECIFICA

Tipologia: acciaieria

Denominazione: MUDEC - Museo delle Culture

Indirizzo: Via Tortona, 56

Denominazione struttura conservativa - livello 1: Polo Arte Moderna e Contemporanea

Denominazione struttura conservativa - livello 2: Museo delle Culture

Altra denominazione [1 / 2]: Officine Ansaldo (ex)

Altra denominazione [2 / 2]: Officine Ansaldo (ex)

ALTRE LOCALIZZAZIONI GEOGRAFICO-AMMINISTRATIVE

Tipo di localizzazione: luogo di collocazione successiva

LOCALIZZAZIONE GEOGRAFICO-AMMINISTRATIVA [1 / 4]

Continente: Europa

Stato: Italia

Regione: Lombardia

Provincia: MI

Comune: Milano

COLLOCAZIONE SPECIFICA [1 / 4]

Tipologia: Capannone

Qualificazione: Deposito

Denominazione: Acciaierie Ansaldo (ex)

Denominazione spazio viabilistico: Via Savona, 39

Denominazione struttura conservativa - livello 1: Civiche Raccolte Artistiche, Raccolte Extraeuropee

Specifiche

Armadio C 101 rip. 1A verifica 2004. Verifica 2006.

Armadio C 102 rip. 4A verifica 21.04.2010. Verifica 16.02.2011.

Armadio C 102 rip. 5A verifica ottobre 2011. Verifica settembre 2014.

Tipo di localizzazione: luogo di collocazione successiva

LOCALIZZAZIONE GEOGRAFICO-AMMINISTRATIVA [2 / 4]

Continente: Europa

Stato: Italia

Regione: Lombardia

Provincia: MI

Comune: Milano

COLLOCAZIONE SPECIFICA [2 / 4]

Tipologia: Edificio

Qualificazione: museo

Denominazione: Mudec - Museo delle Culture

Denominazione spazio viabilistico: via Tortona, 56

Denominazione struttura conservativa - livello 1
Polo arte moderna e contemporanea - Museo delle Culture, Area ex Ansaldo

Specifiche: Deposito A054/R4. Verifica 02/05/2016

Tipo di localizzazione: luogo di produzione/realizzazione

LOCALIZZAZIONE GEOGRAFICO-AMMINISTRATIVA [3 / 4]

Continente: Sud America

Stato: Perù

Altra ripartizione amministrativa o località estera: Dipartimento di Ica

Tipo di localizzazione: luogo di collocazione successiva

LOCALIZZAZIONE GEOGRAFICO-AMMINISTRATIVA [4 / 4]

Continente: Europa

Stato: Italia

Regione: Lombardia

Provincia: MI

Comune: Milano

COLLOCAZIONE SPECIFICA [4 / 4]

Tipologia: castello

Qualificazione: museo

Denominazione: Castello Sforzesco

Denominazione struttura conservativa - livello 1: Civiche Raccolte Artistiche, Raccolte Extraeuropee

Specifiche: Esposto Sala 30 Box I - Raccolta Precolombiana. Verifica 15.02.1990.

DATI PATRIMONIALI E COLLEZIONI

Sezione: PAM

INVENTARIO [1 / 2]

Denominazione: Inventario corrente

Numero: PAM 00454

INVENTARIO [2 / 2]

Denominazione: Inventario generale

Numero: 2140a

COLLEZIONI

Denominazione: Collezione Silvio Segre

Nome del collezionista: Segre, Silvio

Data uscita del bene nella collezione: 1988

Numero inventario bene nella collezione: 60

Specifiche e note: riservato

CRONOLOGIA

CRONOLOGIA GENERICA

Secolo: secc. IV/ V

Specifica: Periodo Intermedio Antico

Motivazione cronologia: analisi stilistica

Altre datazioni: Nasca Fase 4

DEFINIZIONE CULTURALE

AMBITO CULTURALE

Denominazione: Cultura Nasca

DATI TECNICI

MATERIA E TECNICA

Materia: terracotta

Tecnica: falso tornio

MISURE [1 / 3]

Parte: intero

Unità: cm

Altezza: 18

Diametro: 16

MISURE [2 / 3]

Parte: beccuccio

Unità: cm

Altezza: 4.4

Diametro: 1.6

Spessore: 0.3

MISURE [3 / 3]

Parte: manico

Unità: cm

Larghezza: 2.5

Lunghezza: 4.1

Spessore: 0.6

DATI ANALITICI

DESCRIZIONE

Indicazioni sull'oggetto

Bottiglia a due beccucci di color marrone. Il corpo globulare, rossiccio, è decorato con l'essere mostruoso con due appendici terminanti in teste trofeo (?).

STEMMI, EMBLEMI, MARCHI [1 / 2]

Classe di appartenenza: etichetta

Qualificazione: Dymo

Identificazione: Collezione Segre

Quantità: 1

Descrizione: scritta "60"

STEMMI, EMBLEMI, MARCHI [2 / 2]

Classe di appartenenza: scritta a mano

Quantità: 1

Descrizione: scritta a pennarello nero "517" (cerchiato). "PE-3"

CONSERVAZIONE

STATO DI CONSERVAZIONE

Riferimento alla parte: intero

Data: 2013

Stato di conservazione: discreto

Indicazioni specifiche: Discreto, presenta la pittura consumata in alcuni punti e uno dei due beccucci è stato riattaccato.

CONDIZIONE GIURIDICA E VINCOLI

ACQUISIZIONE

Tipo acquisizione: donazione

Nome: Segre, Silvio

Data acquisizione: 1988

FONTI E DOCUMENTI DI RIFERIMENTO

DOCUMENTAZIONE FOTOGRAFICA

Codice univoco della risorsa: SC_OA_6c040-02074_IMG-0000582462

Genere: documentazione allegata

Tipo: fotografia digitale

Ente proprietario: S27

Codice identificativo: S27PAM_00454_01

Collocazione del file nell'archivio locale: PamPerSirbec

Nome del file originale: PAM_00454_Segre_01.jpg

BIBLIOGRAFIA

Genere: bibliografia specifica

Autore: A. Aimi/ L. Laurencich Minelli

Titolo libro o rivista: Musei d' arte applicata - Raccolta Precolombiana

Luogo di edizione: Milano

Anno di edizione: 1991

V., pp., nn.: p. 130 n. 258

MOSTRE

Titolo: Simboli e messaggi dell'America precolombiana

Specifiche: Sala Castellana

Luogo, sede espositiva, data: Milano, Castello Sforzesco, 27 maggio 1999 - 29 agosto 1999

COMPILAZIONE

COMPILAZIONE

Anno di redazione: 1991

Ente compilatore: Civiche Raccolte di Arte Applicata del Castello Sforzesco

Nome: Aimi, Antonio/ Laurencich Minelli, Laura

Referente scientifico: Orsini, Carolina

Funzionario responsabile: Orsini, Carolina

AGGIORNAMENTO-REVISIONE

Anno di aggiornamento/revisione: 2014

Nome: Orsini, Carolina

Ente compilatore: Civiche Raccolte Artistiche, Raccolte Extraeuropee

Referente scientifico: Orsini, Carolina

Funzionario responsabile: Orsini, Carolina