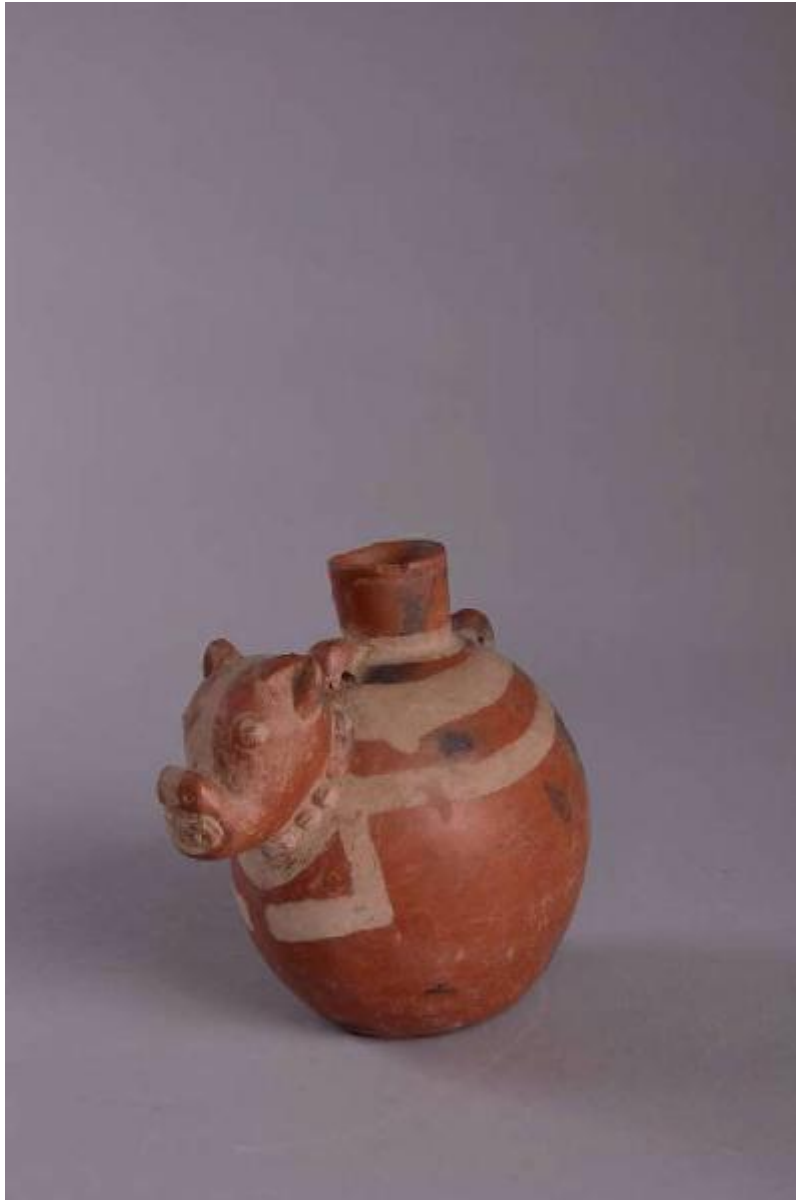


Vaso

Cultura Moche Tardo



Link risorsa: <https://www.lombardiabeniculturali.it/opere-arte/schede/6c040-02167/>

Scheda SIRBeC: <https://www.lombardiabeniculturali.it/opere-arte/schede-complete/6c040-02167/>

CODICI

Unità operativa: 6c040

Numero scheda: 2167

Codice scheda: 6c040-02167

Tipo scheda: OA

Livello ricerca: C

CODICE UNIVOCO

Codice regione: 03

Numero catalogo generale: 02121121

Ente schedatore: R03/ Mudec - Museo delle Culture

Ente competente: S27

OGGETTO

Categoria dell'oggetto: arredi e suppellettili

OGGETTO

Definizione: vaso

LOCALIZZAZIONE GEOGRAFICO-AMMINISTRATIVA

INDICAZIONE DEL CONTENITORE FISICO

Codice del contenitore fisico: 26749

Categoria del contenitore fisico: architettura

LOCALIZZAZIONE GEOGRAFICO-AMMINISTRATIVA ATTUALE

Stato: Italia

Regione: Lombardia

Provincia: MI

Nome provincia: Milano

Codice ISTAT comune: 015146

Comune: Milano

COLLOCAZIONE SPECIFICA

Tipologia: acciaieria

Denominazione: MUDEC - Museo delle Culture

Indirizzo: Via Tortona, 56

Denominazione struttura conservativa - livello 1: Polo Arte Moderna e Contemporanea

Denominazione struttura conservativa - livello 2: Museo delle Culture

Altra denominazione [1 / 2]: Officine Ansaldo (ex)

Altra denominazione [2 / 2]: Officine Ansaldo (ex)

ALTRE LOCALIZZAZIONI GEOGRAFICO-AMMINISTRATIVE

Tipo di localizzazione: luogo di produzione/realizzazione

LOCALIZZAZIONE GEOGRAFICO-AMMINISTRATIVA [1 / 3]

Continente: Sud America

Stato: Perù

Altra ripartizione amministrativa o località estera: Costa settentrionale

Tipo di localizzazione: luogo di collocazione successiva

LOCALIZZAZIONE GEOGRAFICO-AMMINISTRATIVA [2 / 3]

Continente: Europa

Stato: Italia

Regione: Lombardia

Provincia: MI

Comune: Milano

COLLOCAZIONE SPECIFICA [2 / 3]

Tipologia: Capannone

Qualificazione: Deposito

Denominazione: Acciaierie Ansaldo (ex)

Denominazione spazio viabilistico: Via Savona, 39

Denominazione struttura conservativa - livello 1: Civiche Raccolte Artistiche, Raccolte Extraeuropee

Specifiche

Armadio C 101 rip. 1B verifica 2004. Verifica 2006.

Armadio C 102 rip. 2A verifica 21.04.2010. Verifica 16.02.2011. Verifica ottobre 2011. Verifica settembre 2014.

Tipo di localizzazione: luogo di collocazione successiva

LOCALIZZAZIONE GEOGRAFICO-AMMINISTRATIVA [3 / 3]

Continente: Europa

Stato: Italia

Regione: Lombardia

Provincia: MI

Comune: Milano

COLLOCAZIONE SPECIFICA [3 / 3]

Tipologia: Edificio

Qualificazione: museo

Denominazione: Mudec - Museo delle Culture

Denominazione spazio viabilistico: via Tortona, 56

Denominazione struttura conservativa - livello 1

Polo arte moderna e contemporanea - Museo delle Culture, Area ex Ansaldo

Specifiche: Deposito A053/R1. Verifica 02/05/2016

DATI PATRIMONIALI E COLLEZIONI

Sezione: PAM

INVENTARIO [1 / 2]

Denominazione: Inventario corrente

Numero: PAM 00547

INVENTARIO [2 / 2]

Denominazione: Inventario generale

Data: 1999

Numero: 2560.A

STIMA

COLLEZIONI

Denominazione: Collezione Giovanna Torricelli e Agostino Pirri

Data uscita del bene nella collezione: 1999

CRONOLOGIA

Altre datazioni: 700 - 800

DEFINIZIONE CULTURALE

AMBITO CULTURALE

Denominazione: Cultura Moche Tardo

DATI TECNICI

MATERIA E TECNICA

Materia: terracotta

MISURE

Parte: intero

Unità: cm

Altezza: 15

DATI ANALITICI

DESCRIZIONE

Indicazioni sull'oggetto: Vaso zoomorfo.

CONDIZIONE GIURIDICA E VINCOLI

ACQUISIZIONE

Tipo acquisizione: donazione

Nome: Torricelli, Giovanna

Data acquisizione: 1999

Luogo acquisizione: Lombardia/MI/Milano

Note: fonte: P.G. 1196.070/1999 - N. Reg. Del. 972/99

FONTI E DOCUMENTI DI RIFERIMENTO

DOCUMENTAZIONE FOTOGRAFICA

Codice univoco della risorsa: SC_OA_6c040-02167_IMG-0000582574

Genere: documentazione allegata

Tipo: fotografia digitale

Ente proprietario: S27

Codice identificativo: S27PAM_00547_01

Collocazione del file nell'archivio locale: PamPerSirbec

Nome del file originale: PAM_00547_Torricelli_01.jpg

COMPILAZIONE

COMPILAZIONE

Anno di redazione: 2006

Ente compilatore: Civiche Raccolte di Arte Applicata del Castello Sforzesco

Nome: Orsini, Carolina

Referente scientifico: Orsini, Carolina

Funzionario responsabile: Orsini, Carolina