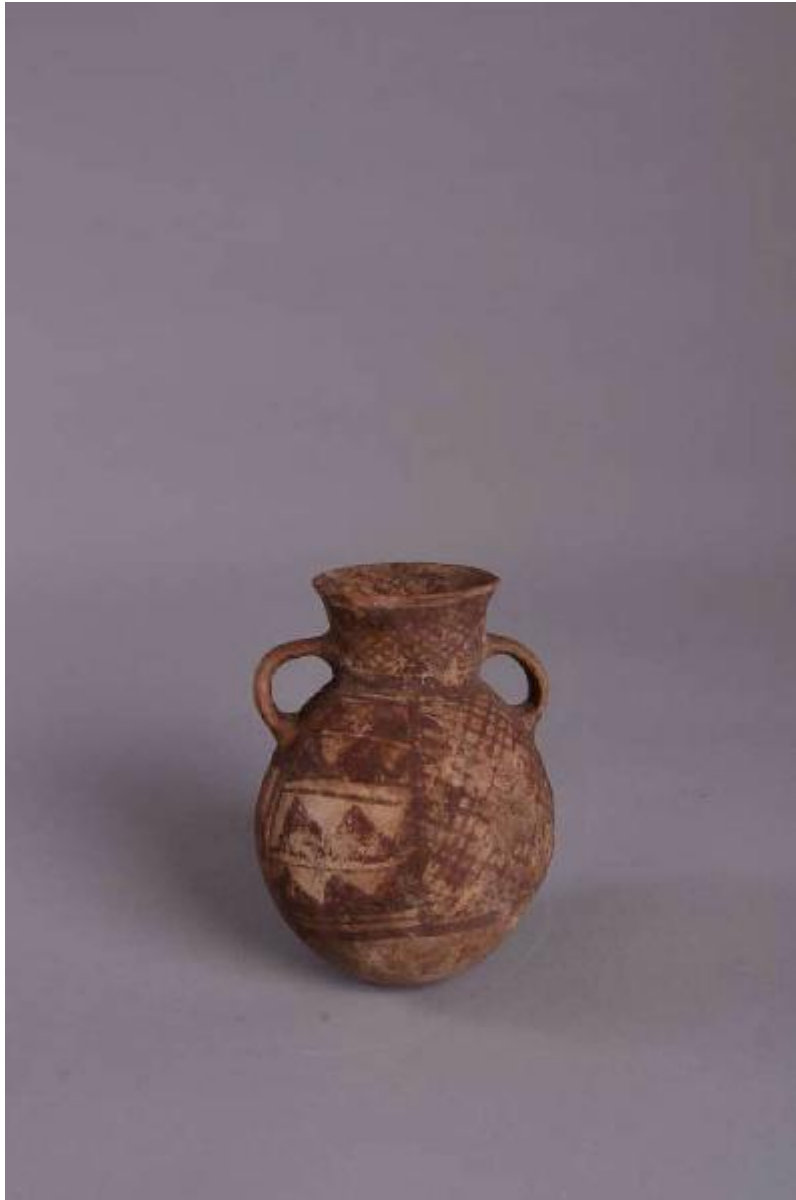


# Anfora

## Cultura Chancay



Link risorsa: <https://www.lombardiabenculturali.it/opere-arte/schede/6c040-02172/>

Scheda SIRBeC: <https://www.lombardiabenculturali.it/opere-arte/schede-complete/6c040-02172/>

## **CODICI**

Unità operativa: 6c040

Numero scheda: 2172

Codice scheda: 6c040-02172

Tipo scheda: OA

Livello ricerca: C

### **CODICE UNIVOCO**

Codice regione: 03

Numero catalogo generale: 02121126

Ente schedatore: R03/ Mudec - Museo delle Culture

Ente competente: S27

## **OGGETTO**

Categoria dell'oggetto: arredi e suppellettili

### **OGGETTO**

Definizione: anfora

## **LOCALIZZAZIONE GEOGRAFICO-AMMINISTRATIVA**

### **INDICAZIONE DEL CONTENITORE FISICO**

Codice del contenitore fisico: 26749

Categoria del contenitore fisico: architettura

### **LOCALIZZAZIONE GEOGRAFICO-AMMINISTRATIVA ATTUALE**

Stato: Italia

Regione: Lombardia

Provincia: MI

Nome provincia: Milano

Codice ISTAT comune: 015146

Comune: Milano

### **COLLOCAZIONE SPECIFICA**

Tipologia: acciaieria

Denominazione: MUDEC - Museo delle Culture

Indirizzo: Via Tortona, 56

Denominazione struttura conservativa - livello 1: Polo Arte Moderna e Contemporanea

Denominazione struttura conservativa - livello 2: Museo delle Culture

Altra denominazione [1 / 2]: Officine Ansaldo (ex)

Altra denominazione [2 / 2]: Officine Ansaldo (ex)

## **ALTRE LOCALIZZAZIONI GEOGRAFICO-AMMINISTRATIVE**

Tipo di localizzazione: luogo di produzione/realizzazione

### **LOCALIZZAZIONE GEOGRAFICO-AMMINISTRATIVA [1 / 3]**

Continente: Sud America

Stato: Perù

Altra ripartizione amministrativa o località estera: Dipartimento di Lima

Tipo di localizzazione: luogo di collocazione successiva

### **LOCALIZZAZIONE GEOGRAFICO-AMMINISTRATIVA [2 / 3]**

Continente: Europa

Stato: Italia

Regione: Lombardia

Provincia: MI

Comune: Milano

### **COLLOCAZIONE SPECIFICA [2 / 3]**

Tipologia: Capannone

Qualificazione: Deposito

Denominazione: Acciaierie Ansaldo (ex)

Denominazione spazio viabilistico: Via Savona, 39

Denominazione struttura conservativa - livello 1: Civiche Raccolte Artistiche, Raccolte Extraeuropee

Specifiche

Armadio C 101 rip. 1C verifica 2004. Verifica 2006.

Armadio C 102 rip. 2C verifica 21.04.2010. Verifica 16.02.2011. Verifica ottobre 2011. Verifica settembre 2014.

Tipo di localizzazione: luogo di collocazione successiva

### **LOCALIZZAZIONE GEOGRAFICO-AMMINISTRATIVA [3 / 3]**

Continente: Europa

Stato: Italia

Regione: Lombardia

Provincia: MI

Comune: Milano

### **COLLOCAZIONE SPECIFICA [3 / 3]**

Tipologia: Edificio

Qualificazione: museo

Denominazione: Mudec - Museo delle Culture

Denominazione spazio viabilistico: via Tortona, 56

Denominazione struttura conservativa - livello 1

Polo arte moderna e contemporanea - Museo delle Culture, Area ex Ansaldo

Specifiche: Deposito A058/R3. Verifica 02/05/2016

Deposito A058/R4. Verifica 30/06/2019

## **DATI PATRIMONIALI E COLLEZIONI**

Sezione: PAM

### **INVENTARIO [1 / 2]**

Denominazione: Inventario corrente

Numero: PAM 00552

### **INVENTARIO [2 / 2]**

Denominazione: Inventario generale

Data: 1999

Numero: 2560.A

### **STIMA**

### **COLLEZIONI**

Denominazione: Collezione Giovanna Torricelli e Agostino Pirri

Data uscita del bene nella collezione: 1999

## **CRONOLOGIA**

Altre datazioni: 900 - 1470

## **DEFINIZIONE CULTURALE**

## AMBITO CULTURALE

Denominazione: Cultura Chancay

## DATI TECNICI

### MATERIA E TECNICA

Materia: terracotta

### MISURE

Parte: intero

Unità: cm

Altezza: 15

## DATI ANALITICI

### DESCRIZIONE

Indicazioni sull'oggetto: Anforetta con manici verticali a nastro. Motivi geometrici.

## CONDIZIONE GIURIDICA E VINCOLI

### ACQUISIZIONE

Tipo acquisizione: donazione

Nome: Torricelli, Giovanna

Data acquisizione: 1999

Luogo acquisizione: Lombardia/MI/Milano

Note: fonte: P.G. 1196.070/1999 - N. Reg. Del. 972/99

## FONTI E DOCUMENTI DI RIFERIMENTO

### DOCUMENTAZIONE FOTOGRAFICA

Codice univoco della risorsa: SC\_OA\_6c040-02172\_IMG-0000582581

Genere: documentazione allegata

Tipo: fotografia digitale

Ente proprietario: S27

Codice identificativo: S27PAM\_00552\_01

Collocazione del file nell'archivio locale: PamPerSirbec

Nome del file originale: PAM\_00552\_Torricelli\_01.jpg

## COMPILAZIONE

### COMPILAZIONE

Anno di redazione: 2006

Ente compilatore: Civiche Raccolte di Arte Applicata del Castello Sforzesco

Nome: Orsini, Carolina

Referente scientifico: Orsini, Carolina

Funzionario responsabile: Orsini, Carolina