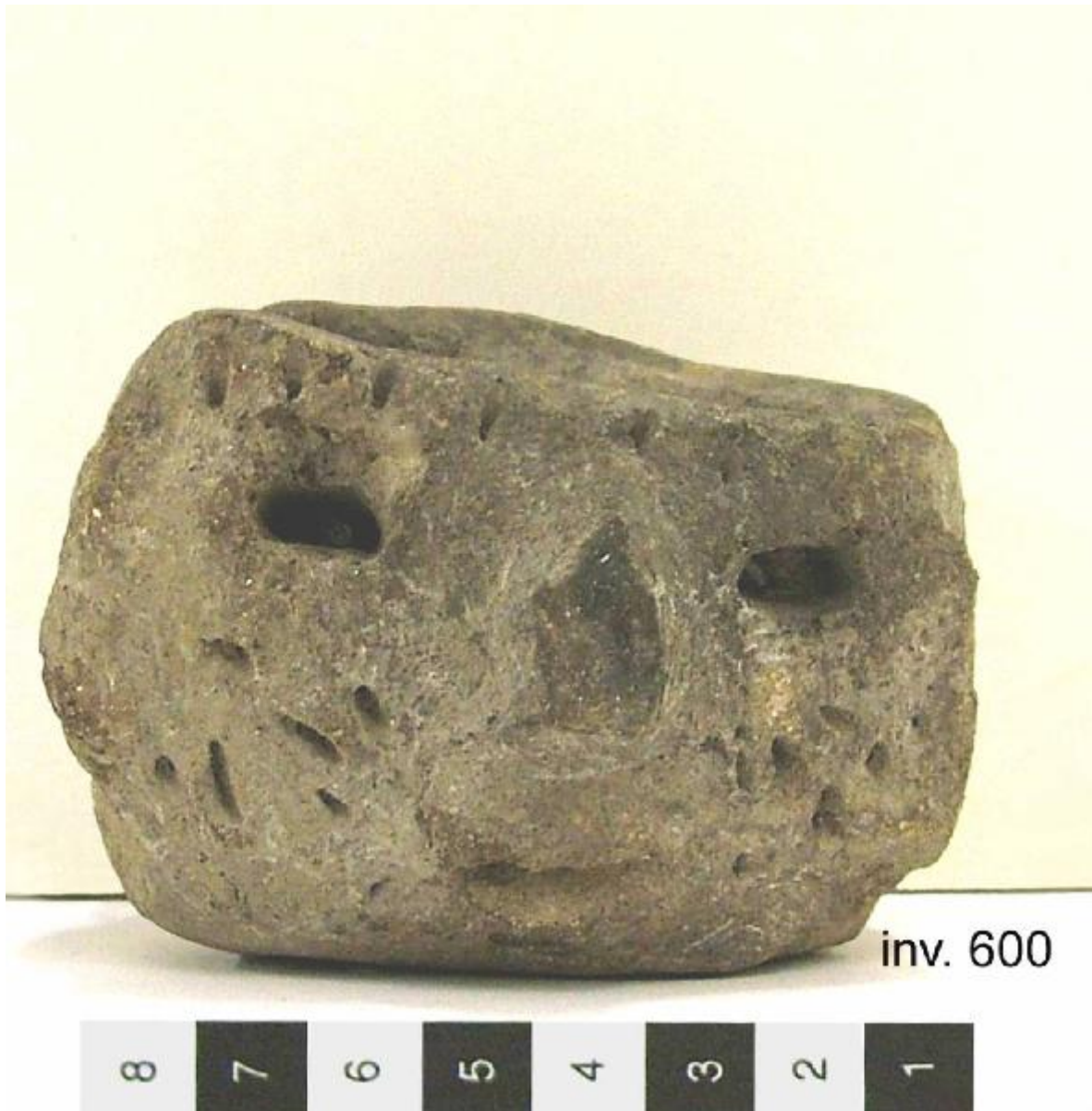


Bruciatore

Mesoamerica



Link risorsa: <https://www.lombardiabeniculturali.it/opere-arte/schede/6c040-02220/>

Scheda SIRBeC: <https://www.lombardiabeniculturali.it/opere-arte/schede-complete/6c040-02220/>

CODICI

Unità operativa: 6c040

Numero scheda: 2220

Codice scheda: 6c040-02220

Tipo scheda: OA

Livello ricerca: C

CODICE UNIVOCO

Codice regione: 03

Numero catalogo generale: 02121174

Ente schedatore: R03/ Mudec - Museo delle Culture

Ente competente: S27

OGGETTO

Categoria dell'oggetto: arredi e suppellettili

OGGETTO

Definizione: bruciatore

ALTRA DEFINIZIONE OGGETTO

Genere di denominazione: idiomatica

Definizione: Candelero

Codice lingua: ESL

LOCALIZZAZIONE GEOGRAFICO-AMMINISTRATIVA

INDICAZIONE DEL CONTENITORE FISICO

Codice del contenitore fisico: 26749

Categoria del contenitore fisico: architettura

LOCALIZZAZIONE GEOGRAFICO-AMMINISTRATIVA ATTUALE

Stato: Italia

Regione: Lombardia

Provincia: MI

Nome provincia: Milano

Codice ISTAT comune: 015146

Comune: Milano

COLLOCAZIONE SPECIFICA

Tipologia: acciaieria

Denominazione: MUDEC - Museo delle Culture

Indirizzo: Via Tortona, 56

Denominazione struttura conservativa - livello 1: Polo Arte Moderna e Contemporanea

Denominazione struttura conservativa - livello 2: Museo delle Culture

Altra denominazione [1 / 2]: Officine Ansaldo (ex)

Altra denominazione [2 / 2]: Officine Ansaldo (ex)

ALTRE LOCALIZZAZIONI GEOGRAFICO-AMMINISTRATIVE

Tipo di localizzazione: luogo di produzione/realizzazione

LOCALIZZAZIONE GEOGRAFICO-AMMINISTRATIVA [1 / 3]

Continente: Nord America

Stato: Messico

Altra ripartizione amministrativa o località estera: Teotihuacan

Tipo di localizzazione: luogo di collocazione successiva

LOCALIZZAZIONE GEOGRAFICO-AMMINISTRATIVA [2 / 3]

Continente: Europa

Stato: Italia

Regione: Lombardia

Provincia: MI

Comune: Milano

COLLOCAZIONE SPECIFICA [2 / 3]

Tipologia: Capannone

Qualificazione: Deposito

Denominazione: Acciaierie Ansaldo (ex)

Denominazione spazio viabilistico: Via Savona, 39

Denominazione struttura conservativa - livello 1: Civiche Raccolte Artistiche, Raccolte Extraeuropee

Specifiche

Armadio C 101 rip. 2C scatola 3 verifica 2006.

Cassettiera PAM 5 cassetto 5 verifica 09.06.2010. Verifica ottobre 2011. Verifica ottobre 2014.

Tipo di localizzazione: luogo di collocazione successiva

LOCALIZZAZIONE GEOGRAFICO-AMMINISTRATIVA [3 / 3]

Continente: Europa

Stato: Italia

Regione: Lombardia

Provincia: MI

Comune: Milano

COLLOCAZIONE SPECIFICA [3 / 3]

Tipologia: Edificio

Qualificazione: museo

Denominazione: Mudec - Museo delle Culture

Denominazione spazio viabilistico: via Tortona, 56

Denominazione struttura conservativa - livello 1

Polo arte moderna e contemporanea - Museo delle Culture, Area ex Ansaldo

Specifiche: Deposito C08/cassetto 4. Verifica 18/04/2016

DATI PATRIMONIALI E COLLEZIONI

Sezione: PAM

INVENTARIO [1 / 2]

Denominazione: Inventario corrente

Numero: PAM 00600

INVENTARIO [2 / 2]

Denominazione: Inventario generale

Data: 1999

Numero: 2560.A

STIMA

COLLEZIONI

Denominazione: Collezione Giovanna Torricelli e Agostino Pirri

Data uscita del bene nella collezione: 1999

CRONOLOGIA

CRONOLOGIA GENERICA

Secolo: secc. V/ VII

Specifica: Fasi Xolalpan - Metepec

Motivazione cronologia: analisi stilistica

DEFINIZIONE CULTURALE

AMBITO CULTURALE [1 / 2]

Denominazione: Mesoamerica

Motivazione dell'attribuzione: analisi stilistica

AMBITO CULTURALE [2 / 2]

Denominazione: Cultura teotihuacana

Motivazione dell'attribuzione: analisi stilistica

DATI TECNICI

MATERIA E TECNICA [1 / 2]

Materia: terracotta

Tecnica: modellato

MATERIA E TECNICA [2 / 2]

Materia: decorazione punzonata

MISURE

Parte: intero

Unità: cm

Altezza: 5.5

DATI ANALITICI

DESCRIZIONE

Indicazioni sull'oggetto

Bruciatore a due camere (candelero) antropomorfo con due fori di areazione. Il corpo del bruciatore è decorato da un volto abbozzato in modo molto speditivo. Gli occhi sono costituiti dai due fori di areazione; il naso è frammentato. Le guance e la fronte del personaggio sono decorate da serie di punzonature.

STEMMI, EMBLEMI, MARCHI

Classe di appartenenza: etichetta

Qualificazione: bianca rettangolare

Quantità: 1

Descrizione: scritta "Teotihuacan"

Notizie storico-critiche

I candeleros sono oggetti molto comuni a Teotihuacan ma la loro funzione non è ancora chiarita. Si ritiene potessero fungere da piccoli incensieri domestici o da strumenti per l'illuminazione.

CONSERVAZIONE

STATO DI CONSERVAZIONE

Riferimento alla parte: intero

Data: 2013

Stato di conservazione: discreto

CONDIZIONE GIURIDICA E VINCOLI

ACQUISIZIONE

Tipo acquisizione: donazione

Nome: Torricelli, Giovanna

Data acquisizione: 1999

Luogo acquisizione: Lombardia/MI/Milano

Note: fonte: P.G. 1196.070/1999 - N. Reg. Del. 972/99

FONTI E DOCUMENTI DI RIFERIMENTO

DOCUMENTAZIONE FOTOGRAFICA

Codice univoco della risorsa: SC_OA_6c040-02220_IMG-0000582636

Genere: documentazione allegata

Tipo: fotografia digitale

Ente proprietario: S27

Codice identificativo: S27PAM_00600_01

Collocazione del file nell'archivio locale: PamPerSirbec

Nome del file originale: PAM_00600_Torricelli_01.jpg

COMPILAZIONE

COMPILAZIONE

Anno di redazione: 2006

Ente compilatore: Civiche Raccolte di Arte Applicata del Castello Sforzesco

Nome: Orsini, Carolina

Referente scientifico: Orsini, Carolina

Funzionario responsabile: Orsini, Carolina

AGGIORNAMENTO-REVISIONE

Anno di aggiornamento/revisione: 2011

Nome: Domenici, Davide

Ente compilatore: Civiche Raccolte Artistiche, Raccolte Extraeuropee

Referente scientifico: Orsini, Carolina

Funzionario responsabile: Orsini, Carolina