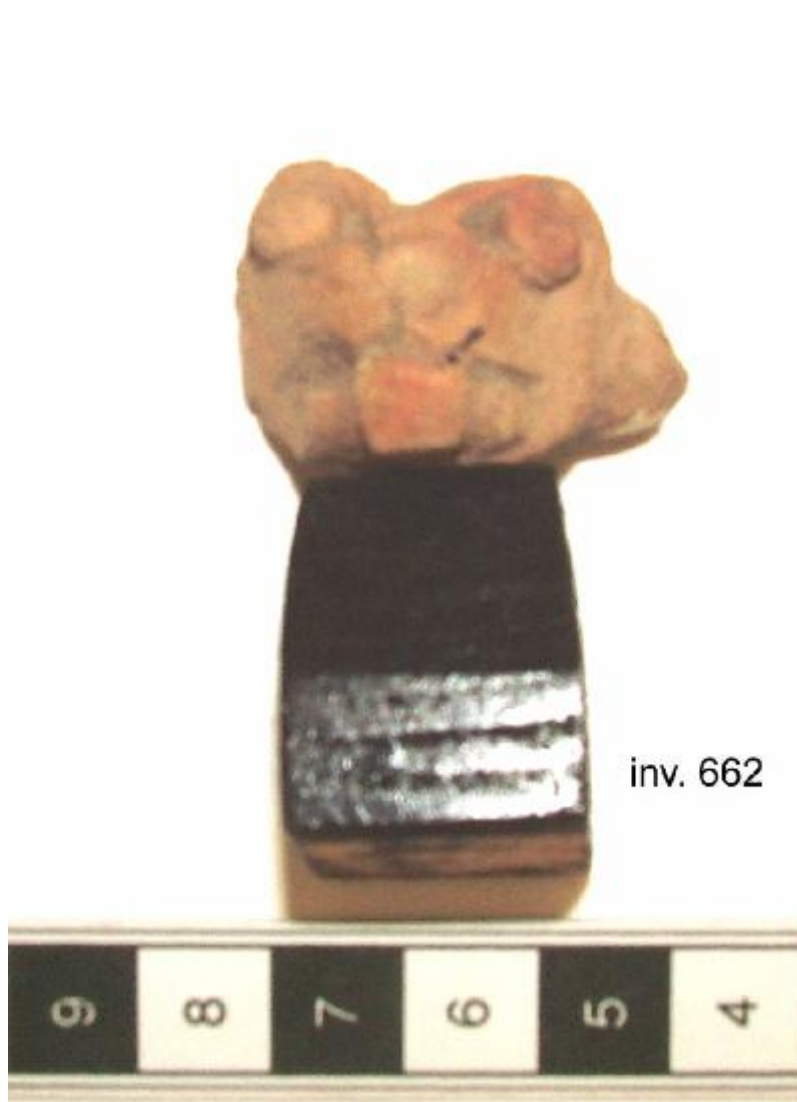


Testina

Mesoamerica



Link risorsa: <https://www.lombardiabenculturali.it/opere-arte/schede/6c040-02282/>

Scheda SIRBeC: <https://www.lombardiabenculturali.it/opere-arte/schede-complete/6c040-02282/>

CODICI

Unità operativa: 6c040

Numero scheda: 2282

Codice scheda: 6c040-02282

Tipo scheda: OA

Livello ricerca: C

CODICE UNIVOCO

Codice regione: 03

Numero catalogo generale: 02121236

Ente schedatore: R03/ Mudec - Museo delle Culture

Ente competente: S27

OGGETTO

Categoria dell'oggetto: arredi e suppellettili

OGGETTO

Definizione: testina

LOCALIZZAZIONE GEOGRAFICO-AMMINISTRATIVA

INDICAZIONE DEL CONTENITORE FISICO

Codice del contenitore fisico: 26749

Categoria del contenitore fisico: architettura

LOCALIZZAZIONE GEOGRAFICO-AMMINISTRATIVA ATTUALE

Stato: Italia

Regione: Lombardia

Provincia: MI

Nome provincia: Milano

Codice ISTAT comune: 015146

Comune: Milano

COLLOCAZIONE SPECIFICA

Tipologia: acciaieria

Denominazione: MUDEC - Museo delle Culture

Indirizzo: Via Tortona, 56

Denominazione struttura conservativa - livello 1: Polo Arte Moderna e Contemporanea

Denominazione struttura conservativa - livello 2: Museo delle Culture

Altra denominazione [1 / 2]: Officine Ansaldo (ex)

Altra denominazione [2 / 2]: Officine Ansaldo (ex)

ALTRE LOCALIZZAZIONI GEOGRAFICO-AMMINISTRATIVE

Tipo di localizzazione: luogo di produzione/realizzazione

LOCALIZZAZIONE GEOGRAFICO-AMMINISTRATIVA [1 / 4]

Continente: Nord America

Stato: Messico

Altra ripartizione amministrativa o località estera: Teotihuacan

Tipo di localizzazione: luogo di collocazione successiva

LOCALIZZAZIONE GEOGRAFICO-AMMINISTRATIVA [2 / 4]

Continente: Europa

Stato: Italia

Regione: Lombardia

Provincia: MI

Comune: Milano

COLLOCAZIONE SPECIFICA [2 / 4]

Tipologia: castello

Qualificazione: magazzino

Denominazione: Castello Sforzesco

Denominazione struttura conservativa - livello 1: Civiche Raccolte Artistiche, Raccolte Extraeuropee

Specifiche: Verifica 1999.

Tipo di localizzazione: luogo di collocazione successiva

LOCALIZZAZIONE GEOGRAFICO-AMMINISTRATIVA [3 / 4]

Continente: Europa

Stato: Italia

Regione: Lombardia

Provincia: MI

Comune: Milano

COLLOCAZIONE SPECIFICA [3 / 4]

Tipologia: Capannone

Qualificazione: Deposito

Denominazione: Acciaierie Ansaldo (ex)

Denominazione spazio viabilistico: Via Savona, 39

Denominazione struttura conservativa - livello 1: Civiche Raccolte Artistiche, Raccolte Extraeuropee

Specifiche

Armadio C 101 rip. 2C scatola 7 verifica 2004.

Cassettiera PAM 5 cassetto 5 verifica ottobre 2011. Verifica ottobre 2014.

Tipo di localizzazione: luogo di collocazione successiva

LOCALIZZAZIONE GEOGRAFICO-AMMINISTRATIVA [4 / 4]

Continente: Europa

Stato: Italia

Regione: Lombardia

Provincia: MI

Comune: Milano

COLLOCAZIONE SPECIFICA [4 / 4]

Tipologia: Edificio

Qualificazione: museo

Denominazione: Mudec - Museo delle Culture

Denominazione spazio viabilistico: via Tortona, 56

Denominazione struttura conservativa - livello 1

Polo arte moderna e contemporanea - Museo delle Culture, Area ex Ansaldo

Specifiche: Deposito C08/cassetto 4. Verifica 18/04/2016

DATI PATRIMONIALI E COLLEZIONI

Sezione: PAM

INVENTARIO [1 / 2]

Denominazione: Inventario corrente

Numero: PAM 00662

INVENTARIO [2 / 2]

Denominazione: Inventario generale

Data: 1999

Numero: 2560.A

STIMA

COLLEZIONI

Denominazione: Collezione Giovanna Torricelli e Agostino Pirri

Data uscita del bene nella collezione: 1999

CRONOLOGIA

CRONOLOGIA GENERICA

Secolo: secc. III/ VI

Specifica: Fasi Tlamimilolpa - Xolalpan

Motivazione cronologia: analisi stilistica

DEFINIZIONE CULTURALE

AMBITO CULTURALE [1 / 2]

Denominazione: Mesoamerica

Motivazione dell'attribuzione: analisi stilistica

AMBITO CULTURALE [2 / 2]

Denominazione: Cultura teotihuacana

Motivazione dell'attribuzione: analisi stilistica

DATI TECNICI

MATERIA E TECNICA

Materia: terracotta

Tecnica: modellato

MISURE

Parte: intero

Unità: cm

Altezza: 2.1

DATI ANALITICI

DESCRIZIONE

Indicazioni sull'oggetto

Testina di figurina fittile zoomorfa che raffigura un felino. Il muso è sostanzialmente rettangolare, molto geometrico. Gli occhi sono iscritti in cavità orbitali in rilievo a forma semicircolare con volta leggermente a punta, le pupille sono costituite da piccole sfere applicate. Il naso è mancante, di forma circolare desunta dalla sede lasciata dall'applique. La bocca è ricavata mediante un'incisione; Nella parte centrale è presente la lingua che fuoriesce dalla bocca di forma rettangolare. Presenta un orecchio ed un'incisione che, dall'occhio, scende seguendo le forme del muso verso il naso e poi verso la bocca. Vi sono tracce di pigmento rosso.

STEMMI, EMBLEMI, MARCHI

Classe di appartenenza: etichetta

Qualificazione: bianca

Quantità: 1

Descrizione: frammento, scritta a matita illeggibile

CONSERVAZIONE

STATO DI CONSERVAZIONE

Riferimento alla parte: intero

Data: 2013

Stato di conservazione: cattivo

CONDIZIONE GIURIDICA E VINCOLI

ACQUISIZIONE

Tipo acquisizione: donazione

Nome: Torricelli, Giovanna

Data acquisizione: 1999

Luogo acquisizione: Lombardia/MI/Milano

Note: fonte: P.G. 1196.070/1999 - N. Reg. Del. 972/99

FONTI E DOCUMENTI DI RIFERIMENTO

DOCUMENTAZIONE FOTOGRAFICA

Codice univoco della risorsa: SC_OA_6c040-02282_IMG-0000582698

Genere: documentazione allegata

Tipo: fotografia digitale

Ente proprietario: S27

Codice identificativo: S27PAM_00662_01

Collocazione del file nell'archivio locale: PamPerSirbec

Nome del file originale: PAM_00662_Torricelli_01.jpg

MOSTRE

Titolo: Indoamerica. Archeologia ed Etnografia del Sud America al Castello Sforzesco

Luogo, sede espositiva, data: Milano, Castello Sforzesco, Sala Castellana, 17 febbraio 2006 - 15 agosto 2011

COMPILAZIONE

COMPILAZIONE

Anno di redazione: 2006

Ente compilatore: Civiche Raccolte di Arte Applicata del Castello Sforzesco

Nome: de Luca, Lisa

Referente scientifico: Orsini, Carolina

Funzionario responsabile: Orsini, Carolina

AGGIORNAMENTO-REVISIONE

Anno di aggiornamento/revisione: 2011

Nome: Domenici, Davide

Ente compilatore: Civiche Raccolte Artistiche, Raccolte Extraeuropee