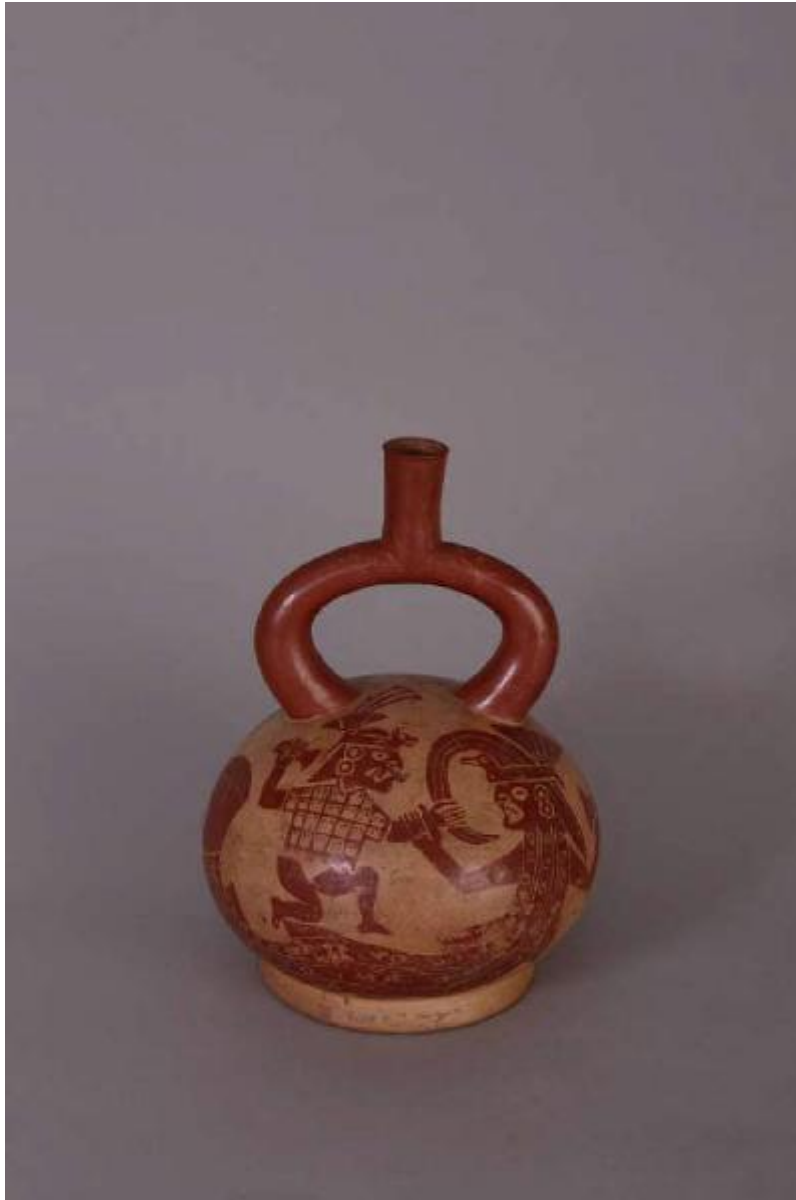


# Bottiglia

## Cultura Moche



Link risorsa: <https://www.lombardiabenculturali.it/opere-arte/schede/6c040-02615/>

Scheda SIRBeC: <https://www.lombardiabenculturali.it/opere-arte/schede-complete/6c040-02615/>

## **CODICI**

Unità operativa: 6c040

Numero scheda: 2615

Codice scheda: 6c040-02615

Tipo scheda: OA

Livello ricerca: C

### **CODICE UNIVOCO**

Codice regione: 03

Numero catalogo generale: 02121569

Ente schedatore: R03/ Mudec - Museo delle Culture

Ente competente: S27

## **OGGETTO**

Categoria dell'oggetto: arredi e suppellettili

### **OGGETTO**

Definizione: bottiglia

## **LOCALIZZAZIONE GEOGRAFICO-AMMINISTRATIVA**

### **INDICAZIONE DEL CONTENITORE FISICO**

Codice del contenitore fisico: 26749

Categoria del contenitore fisico: architettura

### **LOCALIZZAZIONE GEOGRAFICO-AMMINISTRATIVA ATTUALE**

Stato: Italia

Regione: Lombardia

Provincia: MI

Nome provincia: Milano

Codice ISTAT comune: 015146

Comune: Milano

### **COLLOCAZIONE SPECIFICA**

Tipologia: acciaieria

Denominazione: MUDEC - Museo delle Culture

Indirizzo: Via Tortona, 56

Denominazione struttura conservativa - livello 1: Polo Arte Moderna e Contemporanea

Denominazione struttura conservativa - livello 2: Museo delle Culture

Altra denominazione [1 / 2]: Officine Ansaldo (ex)

Altra denominazione [2 / 2]: Officine Ansaldo (ex)

## **ALTRE LOCALIZZAZIONI GEOGRAFICO-AMMINISTRATIVE**

Tipo di localizzazione: luogo di produzione/realizzazione

### **LOCALIZZAZIONE GEOGRAFICO-AMMINISTRATIVA [1 / 3]**

Continente: Sud America

Stato: Perù

Altra ripartizione amministrativa o località estera: Costa settentrionale

Tipo di localizzazione: luogo di collocazione successiva

### **LOCALIZZAZIONE GEOGRAFICO-AMMINISTRATIVA [2 / 3]**

Continente: Europa

Stato: Italia

Regione: Lombardia

Provincia: MI

Comune: Milano

### **COLLOCAZIONE SPECIFICA [2 / 3]**

Tipologia: Capannone

Qualificazione: Deposito

Denominazione: Acciaierie Ansaldo (ex)

Denominazione spazio viabilistico: Via Savona, 39

Denominazione struttura conservativa - livello 1: Civiche Raccolte Artistiche, Raccolte Extraeuropee

Specifiche

Armadio C 102 rip. 2B verifica 2007. Verifica 07.05.2008.

Armadio C 102 rip. 3A verifica 21.04.2010. Verifica 16.02.2011. Verifica ottobre 2011.

Tipo di localizzazione: luogo di collocazione successiva

### **LOCALIZZAZIONE GEOGRAFICO-AMMINISTRATIVA [3 / 3]**

Continente: Europa

Stato: Italia

Regione: Lombardia

Provincia: MI

Comune: Milano

### **COLLOCAZIONE SPECIFICA [3 / 3]**

Tipologia: Edificio

Qualificazione: museo

Denominazione: Mudec - Museo delle Culture

Denominazione spazio viabilistico: via Tortona, 56

Denominazione struttura conservativa - livello 1

Polo arte moderna e contemporanea - Museo delle Culture, Area ex Ansaldo

Specifiche: Deposito A053/R2. Verifica 02/05/2016

Vetrina Agorà da 01/10/2019-01/10/2020

## **DATI PATRIMONIALI E COLLEZIONI**

Sezione: PAM

### **INVENTARIO [1 / 2]**

Denominazione: Inventario corrente

Numero: PAM 01373

### **INVENTARIO [2 / 2]**

Denominazione: Inventario generale

Numero: 2688.A

### **COLLEZIONI**

Denominazione: Collezione Balzarotti

Nome del collezionista: Balzarotti, Federico

Numero inventario bene nella collezione: 163

## **CRONOLOGIA**

Altre datazioni: Fase III 100 a.C.- 850

## **DEFINIZIONE CULTURALE**

### **AMBITO CULTURALE**

Denominazione: Cultura Moche

## DATI TECNICI

### MATERIA E TECNICA

Materia: terracotta

Note: ansa e versatoio assemblati successivamente

Tecnica: stampo

### MISURE

Parte: intero

Unità: cm

Altezza: 20

## DATI ANALITICI

### DESCRIZIONE

Indicazioni sull'oggetto

Bottiglia con ansa a staffa. La camera della bottiglia presenta una scena di lotta tra Ai Apaec e un personaggio ittiomorfo. Ai Apaec porta un copricapo a forma di giaguaro e un uncu sul quale sono cucite piccole lamine rettangolari, il personaggio ittiomorfo porta un copricapo ornitomorfo e ha il corpo decorato con lunghe strisce con cerchiolini bianchi campiti di punti neri che forse simulano una tunica a tie-dye. Entrambi i personaggi impugnano un tumi, ma mentre Ai Apaec tiene con la sinistra i capelli o un elemento del copricapo dell'avversario, questi gli stringe il polso sinistro.

### STEMMI, EMBLEMI, MARCHI

Classe di appartenenza: etichetta

Qualificazione: bianca rettangolare

Quantità: 1

Descrizione: scritta "37"

## CONSERVAZIONE

### STATO DI CONSERVAZIONE

Riferimento alla parte: intero

Data: 2013

Stato di conservazione: buono

Indicazioni specifiche: Buono

## CONDIZIONE GIURIDICA E VINCOLI

## ACQUISIZIONE

Tipo acquisizione: donazione

Nome: Balzarotti, Emilia

Data acquisizione: 2002

Luogo acquisizione: Lombardia/MI/Milano

## FONTI E DOCUMENTI DI RIFERIMENTO

### DOCUMENTAZIONE FOTOGRAFICA

Codice univoco della risorsa: SC\_OA\_6c040-02615\_IMG-0000583060

Genere: documentazione allegata

Tipo: fotografia digitale

Ente proprietario: S27

Codice identificativo: S27PAM\_01373\_01

Collocazione del file nell'archivio locale: PamPerSirbec

Nome del file originale: PAM\_01373\_Balzarotti\_01.jpg

### BIBLIOGRAFIA

Genere: bibliografia specifica

Autore: A. Aimi

Titolo libro o rivista: Le culture del Perù da Chavin agli Inca. La collezione Federico Balzarotti al Castello Sforzesco.

Luogo di edizione: Milano

Anno di edizione: 2004

V., pp., nn.: p. 52

### MOSTRE [1 / 2]

Titolo: Le culture del Perù da Chavin agli Inca. La collezione Federico Balzarotti al Castello Sforzesco

Luogo, sede espositiva, data: Milano, Castello Sforzesco, Sala XXX, 29 gennaio - 2 maggio 2004

### MOSTRE [2 / 2]

Titolo: Indoamerica. Archeologia ed Etnografia del Sud America al Castello Sforzesco

Luogo, sede espositiva, data: Milano, Castello Sforzesco, Sala Castellana, 17 febbraio 2006 - 15 agosto 2011

## COMPILAZIONE

### COMPILAZIONE

Anno di redazione: 2002

Ente compilatore: Civiche Raccolte di Arte Applicata del Castello Sforzesco

Nome: Orsini, Carolina

Referente scientifico: Orsini, Carolina

Funzionario responsabile: Orsini, Carolina