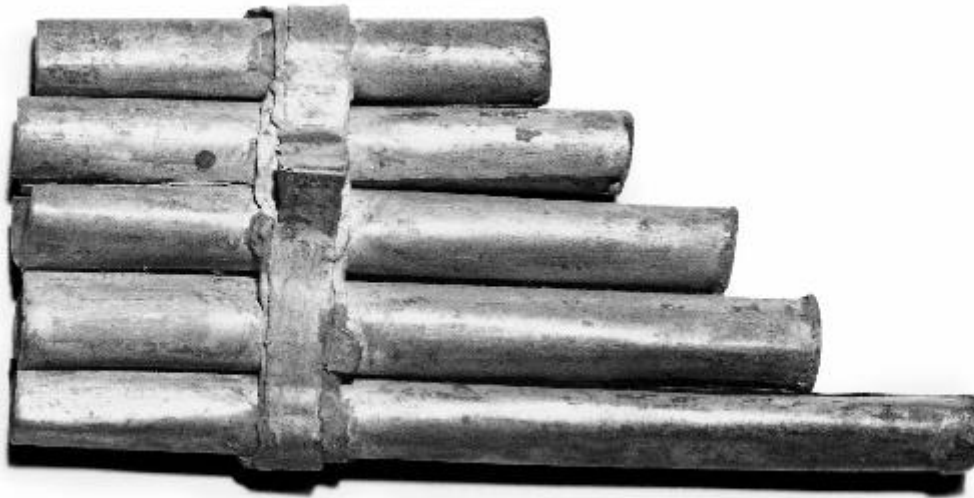


# Flauto

Cultura chimu' o chancay



Link risorsa: <https://www.lombardiabeniculturali.it/opere-arte/schede/6c040-02640/>

Scheda SIRBeC: <https://www.lombardiabeniculturali.it/opere-arte/schede-complete/6c040-02640/>

## **CODICI**

Unità operativa: 6c040

Numero scheda: 2640

Codice scheda: 6c040-02640

Tipo scheda: OA

Livello ricerca: C

### **CODICE UNIVOCO**

Codice regione: 03

Numero catalogo generale: 02121594

Ente schedatore: R03/ Mudec - Museo delle Culture

Ente competente: S27

## **OGGETTO**

Categoria dell'oggetto: arredi e suppellettili

### **OGGETTO**

Definizione: flauto

## **LOCALIZZAZIONE GEOGRAFICO-AMMINISTRATIVA**

### **INDICAZIONE DEL CONTENITORE FISICO**

Codice del contenitore fisico: 26749

Categoria del contenitore fisico: architettura

### **LOCALIZZAZIONE GEOGRAFICO-AMMINISTRATIVA ATTUALE**

Stato: Italia

Regione: Lombardia

Provincia: MI

Nome provincia: Milano

Codice ISTAT comune: 015146

Comune: Milano

### **COLLOCAZIONE SPECIFICA**

Tipologia: acciaieria

Denominazione: MUDEC - Museo delle Culture

Indirizzo: Via Tortona, 56

Denominazione struttura conservativa - livello 1: Polo Arte Moderna e Contemporanea

Denominazione struttura conservativa - livello 2: Museo delle Culture

Altra denominazione [1 / 2]: Officine Ansaldo (ex)

Altra denominazione [2 / 2]: Officine Ansaldo (ex)

## **ALTRE LOCALIZZAZIONI GEOGRAFICO-AMMINISTRATIVE**

Tipo di localizzazione: luogo di produzione/realizzazione

### **LOCALIZZAZIONE GEOGRAFICO-AMMINISTRATIVA [1 / 4]**

Continente: Sud America

Stato: Perù

Altra ripartizione amministrativa o località estera: Costa centrale o settentrionale

Tipo di localizzazione: luogo di collocazione successiva

### **LOCALIZZAZIONE GEOGRAFICO-AMMINISTRATIVA [2 / 4]**

Continente: Europa

Stato: Italia

Regione: Lombardia

Provincia: MI

Comune: Milano

### **COLLOCAZIONE SPECIFICA [2 / 4]**

Tipologia: Capannone

Qualificazione: Deposito

Denominazione: Acciaierie Ansaldo (ex)

Denominazione spazio viabilistico: Via Savona, 39

Denominazione struttura conservativa - livello 1: Civiche Raccolte Artistiche, Raccolte Extraeuropee

Specifiche

Armadio C 102 rip. 3A scatola 2 verifica 2004. Verifica 2006. Verifica novembre 2007.

Armadio C 101 rip. 4A scatola 42 verifica 20.10.2010. Verifica 16.02.2011.

Armadio C 102 rip. 4C scatola 22 verifica ottobre 2011. Verifica settembre 2014.

Tipo di localizzazione: luogo di collocazione successiva

### **LOCALIZZAZIONE GEOGRAFICO-AMMINISTRATIVA [3 / 4]**

Continente: Europa

Stato: Italia

Regione: Lombardia

Provincia: MI

Comune: Milano

**COLLOCAZIONE SPECIFICA [3 / 4]**

Tipologia: Edificio

Qualificazione: museo

Denominazione: Mudec - Museo delle Culture

Denominazione spazio viabilistico: via Tortona, 56

Denominazione struttura conservativa - livello 1

Polo arte moderna e contemporanea - Museo delle Culture, Area ex Ansaldo

Denominazione struttura conservativa - livello 2: Museo delle Culture

Tipologia struttura conservativa: museo

Specifiche: Deposito C08/cassetto 2. Verifica 18/04/2016

**DATA [3 / 4]**

Data uscita: 2021

Tipo di localizzazione: luogo di collocazione successiva

**LOCALIZZAZIONE GEOGRAFICO-AMMINISTRATIVA [4 / 4]**

Continente: Europa

Stato: Italia

Regione: Lombardia

Provincia: MI

Comune: Milano

**COLLOCAZIONE SPECIFICA [4 / 4]**

Tipologia: Edificio

Qualificazione: museo

Denominazione: Mudec - Museo delle Culture

Denominazione spazio viabilistico: via Tortona, 56

Denominazione struttura conservativa - livello 1

Polo arte moderna e contemporanea - Museo delle Culture, Area ex Ansaldo

Denominazione struttura conservativa - livello 2: Museo delle Culture

Tipologia struttura conservativa: museo

Specifiche: Esposto - "Milano Globale. Il mondo visto da qui" Sala 1, vetrina argenti, lato A  
Verifica 16/09/2021

**DATA [4 / 4]**

Data ingresso: 2021

## **DATI PATRIMONIALI E COLLEZIONI**

Sezione: PAM

**INVENTARIO [1 / 2]**

Denominazione: Inventario corrente

Numero: PAM 01398

**INVENTARIO [2 / 2]**

Denominazione: Inventario generale

Numero: 2688.A

**COLLEZIONI**

Denominazione: Collezione Balzarotti

Nome del collezionista: Balzarotti, Federico

Numero inventario bene nella collezione: 188

## **CRONOLOGIA**

**CRONOLOGIA GENERICA**

Secolo: secc. XIII/ XV

Motivazione cronologia: analisi stilistica

## **DEFINIZIONE CULTURALE**

**AMBITO CULTURALE**

Denominazione: Cultura chimù o chancay

Motivazione dell'attribuzione: analisi stilistica

## **DATI TECNICI**

**MATERIA E TECNICA**

Materia: argento

Tecnica: martellatura

## MISURE

Parte: intero

Unità: cm

Lunghezza: 8

## DATI ANALITICI

### DESCRIZIONE

Indicazioni sull'oggetto: Miniatura di flauto composta da 5 canne e una fascia orizzontale.

Notizie storico-critiche: Esempari simili sono conservati al Metropolitan Museum di New York (1987.394.662).

## CONSERVAZIONE

### STATO DI CONSERVAZIONE

Riferimento alla parte: intero

Data: 2013

Stato di conservazione: buono

Indicazioni specifiche: Buono

## CONDIZIONE GIURIDICA E VINCOLI

### ACQUISIZIONE

Tipo acquisizione: donazione

Nome: Balzarotti, Emilia

Data acquisizione: 2002

Luogo acquisizione: Lombardia/MI/Milano

## FONTI E DOCUMENTI DI RIFERIMENTO

### DOCUMENTAZIONE FOTOGRAFICA

Codice univoco della risorsa: SC\_OA\_6c040-02640\_IMG-0000583085

Genere: documentazione allegata

Tipo: fotografia digitale

Ente proprietario: S27

Codice identificativo: S27PAM\_01398\_01

Collocazione del file nell'archivio locale: PamPerSirbec

Nome del file originale: PAM\_01398\_Balzarotti\_01.jpg

#### **BIBLIOGRAFIA**

Genere: bibliografia specifica

Autore: A. Aimi

Titolo libro o rivista: Le culture del Perù da Chavin agli Inca. La collezione Federico Balzarotti al Castello Sforzesco.

Luogo di edizione: Milano

Anno di edizione: 2004

V., pp., nn.: p. 133

#### **MOSTRE**

Titolo: Le culture del Perù da Chavin agli Inca. La collezione Federico Balzarotti al Castello Sforzesco

Luogo, sede espositiva, data: Milano, Castello Sforzesco, Sala XXX, 29 gennaio - 2 maggio 2004

### **COMPILAZIONE**

#### **COMPILAZIONE**

Anno di redazione: 2002

Ente compilatore: Civiche Raccolte di Arte Applicata del Castello Sforzesco

Nome: Orsini, Carolina

Referente scientifico: Orsini, Carolina

Funzionario responsabile: Orsini, Carolina