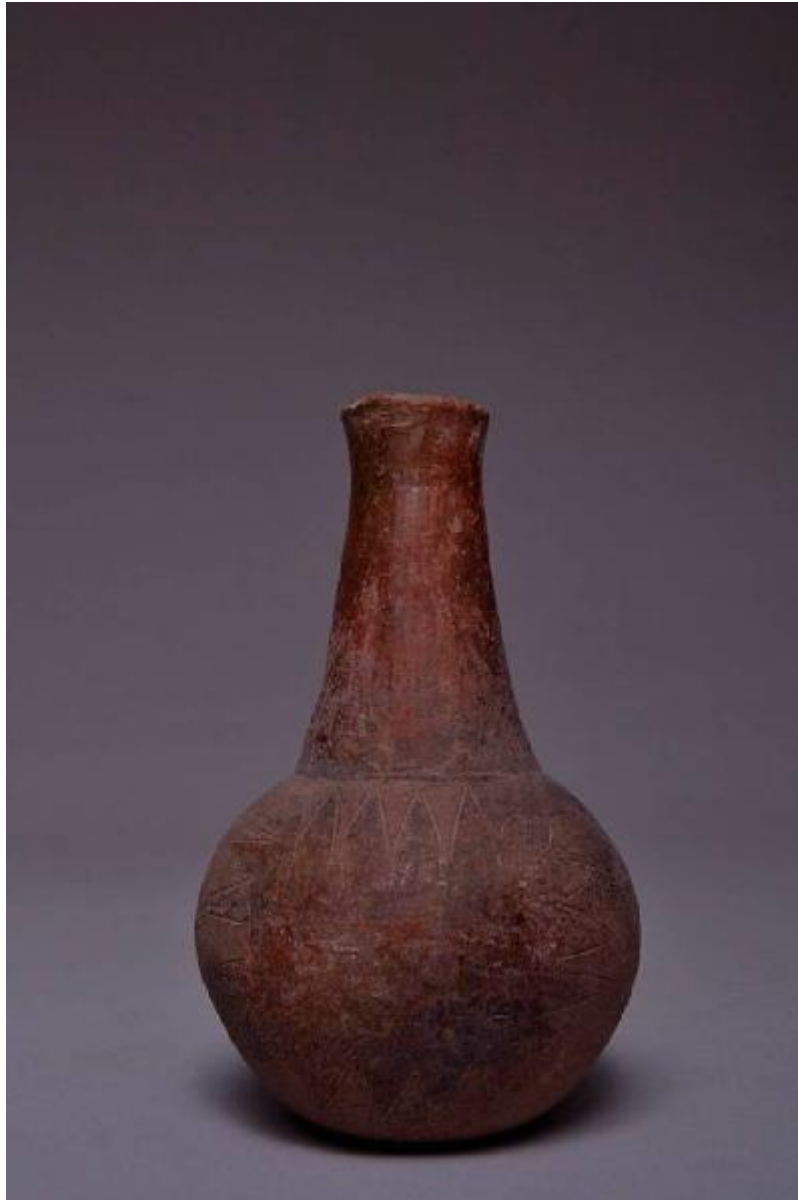


# Bottiglia

## Cultura Chavin



Link risorsa: <https://www.lombardiabeniculturali.it/opere-arte/schede/6c040-02643/>

Scheda SIRBeC: <https://www.lombardiabeniculturali.it/opere-arte/schede-complete/6c040-02643/>

## **CODICI**

Unità operativa: 6c040

Numero scheda: 2643

Codice scheda: 6c040-02643

Tipo scheda: OA

Livello ricerca: C

### **CODICE UNIVOCO**

Codice regione: 03

Numero catalogo generale: 02121597

Ente schedatore: R03/ Mudec - Museo delle Culture

Ente competente: S27

## **OGGETTO**

Categoria dell'oggetto: arredi e suppellettili

### **OGGETTO**

Definizione: bottiglia

## **LOCALIZZAZIONE GEOGRAFICO-AMMINISTRATIVA**

### **INDICAZIONE DEL CONTENITORE FISICO**

Codice del contenitore fisico: 26749

Categoria del contenitore fisico: architettura

### **LOCALIZZAZIONE GEOGRAFICO-AMMINISTRATIVA ATTUALE**

Stato: Italia

Regione: Lombardia

Provincia: MI

Nome provincia: Milano

Codice ISTAT comune: 015146

Comune: Milano

### **COLLOCAZIONE SPECIFICA**

Tipologia: acciaieria

Denominazione: MUDEC - Museo delle Culture

Indirizzo: Via Tortona, 56

Denominazione struttura conservativa - livello 1: Polo Arte Moderna e Contemporanea

Denominazione struttura conservativa - livello 2: Museo delle Culture

Altra denominazione [1 / 2]: Officine Ansaldo (ex)

Altra denominazione [2 / 2]: Officine Ansaldo (ex)

## **ALTRE LOCALIZZAZIONI GEOGRAFICO-AMMINISTRATIVE**

Tipo di localizzazione: luogo di produzione/realizzazione

### **LOCALIZZAZIONE GEOGRAFICO-AMMINISTRATIVA [1 / 4]**

Continente: Sud America

Stato: Perù

Altra ripartizione amministrativa o località estera: Dipartimento di Ancash?

Tipo di localizzazione: luogo di collocazione successiva

### **LOCALIZZAZIONE GEOGRAFICO-AMMINISTRATIVA [2 / 4]**

Continente: Europa

Stato: Italia

Regione: Lombardia

Provincia: MI

Comune: Milano

### **COLLOCAZIONE SPECIFICA [2 / 4]**

Tipologia: Capannone

Qualificazione: Deposito

Denominazione: Acciaierie Ansaldo (ex)

Denominazione spazio viabilistico: Via Savona, 39

Denominazione struttura conservativa - livello 1: Civiche Raccolte Artistiche, Raccolte Extraeuropee

Specifiche

Armadio C 102 rip. 2C verifica luglio 2007.

Armadio C 102 rip. 2A verifica 07.11.2007.

Armadio C 102 rip. 2B verifica 16.02.2011. Verifica ottobre 2011.

Tipo di localizzazione: luogo di collocazione successiva

### **LOCALIZZAZIONE GEOGRAFICO-AMMINISTRATIVA [3 / 4]**

Continente: Europa

Stato: Italia

Regione: Lombardia

Provincia: MI

Comune: Milano

**COLLOCAZIONE SPECIFICA [3 / 4]**

Tipologia: Edificio

Qualificazione: museo

Denominazione: Mudec - Museo delle Culture

Denominazione spazio viabilistico: via Tortona, 56

Denominazione struttura conservativa - livello 1

Polo arte moderna e contemporanea - Museo delle Culture, Area ex Ansaldo

Specifiche: Esposto, Oggetti d'incontro 2015, Sala 4, Vetrina 5, Numero 1. 10/11/2015 - 01/02/2021

**DATA [3 / 4]**

Data ingresso: 2015

Data uscita: 2021

Tipo di localizzazione: luogo di collocazione successiva

**LOCALIZZAZIONE GEOGRAFICO-AMMINISTRATIVA [4 / 4]**

Continente: Europa

Stato: Italia

Regione: Lombardia

Provincia: MI

Comune: Milano

**COLLOCAZIONE SPECIFICA [4 / 4]**

Tipologia: Edificio

Qualificazione: museo

Denominazione: Mudec - Museo delle Culture

Denominazione spazio viabilistico: via Tortona, 56

Denominazione struttura conservativa - livello 1

Polo arte moderna e contemporanea - Museo delle Culture, Area ex Ansaldo

Specifiche: Deposito A52/R1 30/03/2021

**DATI PATRIMONIALI E COLLEZIONI**

Sezione: PAM

### **INVENTARIO [1 / 2]**

Denominazione: Inventario corrente

Numero: PAM 01401

### **INVENTARIO [2 / 2]**

Denominazione: Inventario generale

Numero: 2688.A

### **COLLEZIONI**

Denominazione: Collezione Balzarotti

Nome del collezionista: Balzarotti, Federico

Numero inventario bene nella collezione: 191

## **CRONOLOGIA**

### **CRONOLOGIA GENERICA**

Secolo: secc. XV/ V a.C.

Motivazione cronologia: analisi stilistica

Altre datazioni: Formativo

## **DEFINIZIONE CULTURALE**

### **AMBITO CULTURALE**

Denominazione: Cultura Chavin

## **DATI TECNICI**

### **MATERIA E TECNICA**

Materia: terracotta

Tecnica [1 / 2]: colombino

Tecnica [2 / 2]: incisione

### **MISURE**

Parte: intero

Unità: cm

Altezza: 13

## DATI ANALITICI

### DESCRIZIONE

Indicazioni sull'oggetto: Bottiglia a camera globulare. La camera presenta motivi dentellati.

## CONSERVAZIONE

### STATO DI CONSERVAZIONE

Riferimento alla parte: intero

Data: 2013

Stato di conservazione: discreto

Indicazioni specifiche: Discreto

## CONDIZIONE GIURIDICA E VINCOLI

### ACQUISIZIONE

Tipo acquisizione: donazione

Nome: Balzarotti, Emilia

Data acquisizione: 2002

Luogo acquisizione: Lombardia/MI/Milano

## FONTI E DOCUMENTI DI RIFERIMENTO

### DOCUMENTAZIONE FOTOGRAFICA

Codice univoco della risorsa: SC\_OA\_6c040-02643\_IMG-0000583088

Genere: documentazione allegata

Tipo: fotografia digitale

Autore: Raccolte Extraeuropee

Data: 2013/00/00

Ente proprietario: S27

Codice identificativo: S27PAM\_01401\_01

Collocazione del file nell'archivio locale: PamPerSirbec

Nome del file originale: PAM\_01401\_Balzarotti\_01.jpg

### BIBLIOGRAFIA

Genere: bibliografia specifica

Autore: A. Aimi

Titolo libro o rivista: Le culture del Perù da Chavin agli Inca. La collezione Federico Balzarotti al Castello Sforzesco.

Luogo di edizione: Milano

Anno di edizione: 2004

V., pp., nn.: p. 28

#### **MOSTRE [1 / 2]**

Titolo: Le culture del Perù da Chavin agli Inca. La collezione Federico Balzarotti al Castello Sforzesco

Luogo, sede espositiva, data: Milano, Castello Sforzesco, Sala XXX, 29 gennaio - 2 maggio 2004

#### **MOSTRE [2 / 2]**

Titolo: Indoamerica. Archeologia ed Etnografia del Sud America al Castello Sforzesco

Luogo, sede espositiva, data: Milano, Castello Sforzesco, Sala Castellana, 17 febbraio 2006 - 15 agosto 2011

## **COMPILAZIONE**

### **COMPILAZIONE**

Anno di redazione: 2002

Ente compilatore: Civiche Raccolte di Arte Applicata del Castello Sforzesco

Nome: Aimi, Antonio

Referente scientifico: Orsini, Carolina

Funzionario responsabile: Orsini, Carolina

### **AGGIORNAMENTO-REVISIONE**

Anno di aggiornamento/revisione: 2013

Nome: Orsini, Carolina

Ente compilatore: Civiche Raccolte Artistiche, Raccolte Extraeuropee