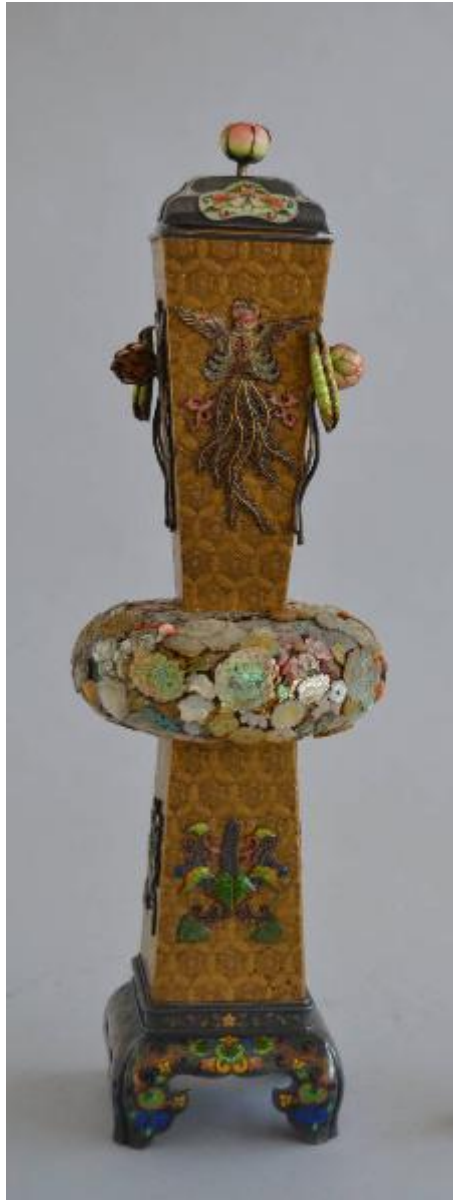


Vaso

manifattura giapponese



Link risorsa: <https://www.lombardiabenculturali.it/opere-arte/schede/6c040-03737/>

Scheda SIRBeC: <https://www.lombardiabenculturali.it/opere-arte/schede-complete/6c040-03737/>

CODICI

Unità operativa: 6c040

Numero scheda: 3737

Codice scheda: 6c040-03737

Tipo scheda: OA

Livello ricerca: C

CODICE UNIVOCO

Codice regione: 03

Numero catalogo generale: 02166740

Ente schedatore: R03/ Mudec - Museo delle Culture

Ente competente: S27

OGGETTO

Categoria dell'oggetto: arredi e suppellettili

OGGETTO

Definizione: vaso

SOGGETTO

Categoria generale: allegorie, simboli e concetti

Identificazione: fiori e uccelli

LOCALIZZAZIONE GEOGRAFICO-AMMINISTRATIVA

INDICAZIONE DEL CONTENITORE FISICO

Codice del contenitore fisico: 26749

Categoria del contenitore fisico: architettura

LOCALIZZAZIONE GEOGRAFICO-AMMINISTRATIVA ATTUALE

Stato: Italia

Regione: Lombardia

Provincia: MI

Nome provincia: Milano

Codice ISTAT comune: 015146

Comune: Milano

COLLOCAZIONE SPECIFICA

Tipologia: acciaieria

Denominazione: MUDEC - Museo delle Culture

Indirizzo: Via Tortona, 56

Denominazione struttura conservativa - livello 1: Polo Arte Moderna e Contemporanea

Denominazione struttura conservativa - livello 2: Museo delle Culture

Tipologia struttura conservativa: museo

Altra denominazione [1 / 2]: Officine Ansaldo (ex)

Altra denominazione [2 / 2]: Officine Ansaldo (ex)

ALTRE LOCALIZZAZIONI GEOGRAFICO-AMMINISTRATIVE

Tipo di localizzazione: luogo di produzione/realizzazione

LOCALIZZAZIONE GEOGRAFICO-AMMINISTRATIVA [1 / 4]

Continente: Asia

Stato: Giappone

Tipo di localizzazione: luogo di collocazione successiva

LOCALIZZAZIONE GEOGRAFICO-AMMINISTRATIVA [2 / 4]

Continente: Europa

Stato: Italia

Regione: Lombardia

Provincia: MI

Comune: Milano

COLLOCAZIONE SPECIFICA [2 / 4]

Tipologia: capannone

Qualificazione: deposito

Denominazione: Acciaierie Ansaldo (ex)

Denominazione spazio viabilistico: Via Savona, 39

Specifiche: Padiglione 17A, I piano, arm. 15/R/4 verifica 6.12.2011.

DATA [2 / 4]

Data ingresso: 06.04.2011

Tipo di localizzazione: luogo di collocazione successiva

LOCALIZZAZIONE GEOGRAFICO-AMMINISTRATIVA [3 / 4]

Continente: Europa

Stato: Italia

Regione: Lombardia

Provincia: MI

Comune: Milano

COLLOCAZIONE SPECIFICA [3 / 4]

Tipologia: acciaieria

Denominazione: Mudec - Museo delle Culture

Denominazione spazio viabilistico: via Tortona, 56

Denominazione struttura conservativa - livello 1: Polo Arte Moderna e Contemporanea

Denominazione struttura conservativa - livello 2: Museo delle Culture

Specifiche: Deposito A15/R1 11/04/2016

Tipo di localizzazione: luogo di collocazione successiva

LOCALIZZAZIONE GEOGRAFICO-AMMINISTRATIVA [4 / 4]

Continente: Europa

Stato: Italia

Regione: Lombardia

Provincia: MI

Comune: Milano

COLLOCAZIONE SPECIFICA [4 / 4]

Tipologia: acciaieria

Denominazione: Mudec - Museo delle Culture

Denominazione spazio viabilistico: via Tortona, 56

Denominazione struttura conservativa - livello 1: Polo Arte Moderna e Contemporanea

Denominazione struttura conservativa - livello 2: Museo delle Culture

Specifiche: Deposito A30/R1 28/02/2019

DATI PATRIMONIALI E COLLEZIONI

Sezione: GiapponeCina

INVENTARIO [1 / 2]

Denominazione: Inventario corrente

Data: 1900-

Collocazione: Museo delle Culture

Numero: G 01513

INVENTARIO [2 / 2]

Denominazione: Inventario generale

Data: 2011

Numero: 2915.A

STIMA

COLLEZIONI

Denominazione: Collezione Eliana Azzoni

Data uscita del bene nella collezione: 2011

Numero inventario bene nella collezione: 68

CRONOLOGIA

CRONOLOGIA GENERICA

Secolo: sec. XX

Frazione di secolo: primo quarto

CRONOLOGIA SPECIFICA

Da: 1900

Validità: post

A: 1920

Validità: ante

Specifica: Periodo Meiji (1868-1912), fine - Periodo Taisho (1912-1926)

Motivazione cronologia: analisi stilistica

DEFINIZIONE CULTURALE

AMBITO CULTURALE

Denominazione: manifattura giapponese

Riferimento all'intervento: esecutore

Motivazione dell'attribuzione: analisi stilistica

DATI TECNICI

MATERIA E TECNICA

Materia: avorio

Tecnica: intaglio

MISURE

Unità: cm

Altezza: 32.5

Larghezza: 11

Profondità: 11

DATI ANALITICI

DESCRIZIONE

Indicazioni sull'oggetto

Vasetto d'argento laccato a fondo oro, costituito da due corpi opposti a tronco di piramide schiacciata ai vertici a formare una pianta romboidale, uniti al centro da un corpo sporgente a ciambella. Il tronco di cono superiore ha il bordo in argento sopra il quale si incastra un coperchio d'argento dal profilo piramidale, con pomolo centrale a forma di boccio di loto semi schiuso, superficie superiore traforata a petali e su ogni lato quattro riserve lobate decorate a smalti cloisonnée con fiori. Il tronco di cono inferiore si inserisce su una base d'argento decorato in cloisonnée, a forma di tavolino con ai vertici quattro piedini sagomati. Il corpo a ciambella è tutto incrostato di madreperla colorata corallo e carapace di tartaruga intagliati a fiori. Le arete dei tronchi di cono sono dorate e decorate in chiaro scuro con motivi geometrici ornati da tralci. Al centro di ogni faccia è applicato un medaglione d'argento e smalti cloisonnée, sotto a motivo di fiori e foglie e sopra a motivo di fenice. Una composizione di foglia e fiore di loto è applicata a ciascun vertice opposto in corrispondenza degli angoli acuti. Costituisce coppia con il precedente.

Indicazioni sul soggetto: Elementi decorativi: fiori e uccelli (kacho).

STEMMI, EMBLEMI, MARCHI

Classe di appartenenza: marchio

Qualificazione: bottega

Identificazione: non identificato

Quantità: 1

Posizione: al centro del fondo

Descrizione: Piastrina d'argento a tre ideogrammi

CONSERVAZIONE

STATO DI CONSERVAZIONE

Data: 2011

Stato di conservazione: buono

CONDIZIONE GIURIDICA E VINCOLI

CONDIZIONE GIURIDICA

Indicazione generica: proprietà Ente pubblico territoriale

Indicazione specifica: Comune di Milano

Indirizzo: Piazza della Scala, 2 - Milano

ACQUISIZIONE

Tipo acquisizione: donazione

Nome: Azzoni, Eliana (in memoria del marito Ettore Zucca)

Data acquisizione: 2011

Luogo acquisizione: Milano

Note: fonte: Del.Giunta n.1206 del 22.04.2011

FONTI E DOCUMENTI DI RIFERIMENTO

DOCUMENTAZIONE FOTOGRAFICA

Codice univoco della risorsa: SC_OA_6c040-03737_IMG-0000584028

Genere: documentazione allegata

Tipo: fotografia digitale colore

Data: 2011/00/00

Codice identificativo: GIAP_01513_01

Collocazione del file nell'archivio locale: GiapponePerSirbec

Nome del file originale: GIAP_01513_Azzoni_01.jpg

COMPILAZIONE

COMPILAZIONE

Anno di redazione: 2011

Ente compilatore: Mudec - Museo delle Culture

Nome: Amadini, Pietro

Funzionario responsabile: Orsini, Carolina

TRASCRIZIONE PER INFORMATIZZAZIONE

Anno di trascrizione/informatizzazione: 2011

Nome: Amadini, Pietro

Ente compilatore: S27