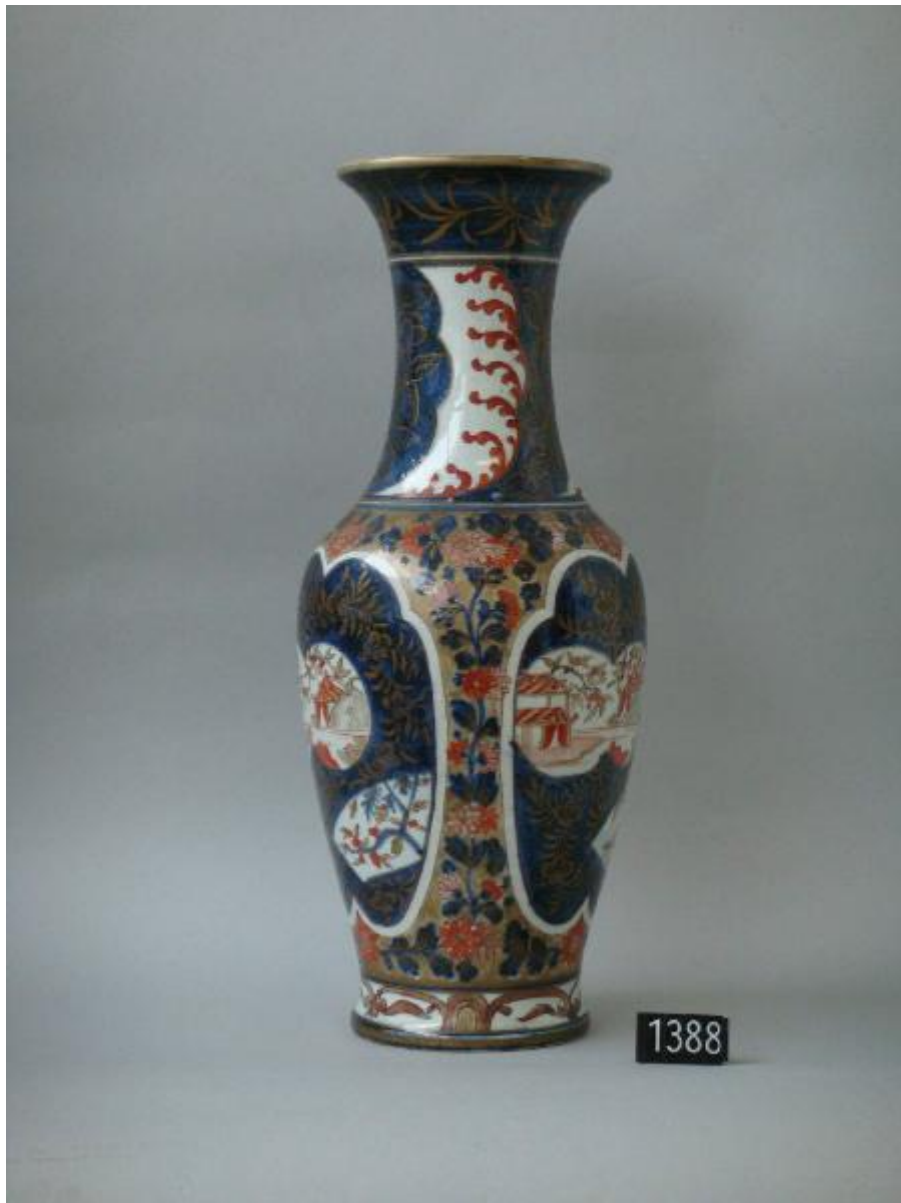


Vaso

manifattura giapponese



Link risorsa: <https://www.lombardiabeniculturali.it/opere-arte/schede/6c040-04032/>

Scheda SIRBeC: <https://www.lombardiabeniculturali.it/opere-arte/schede-complete/6c040-04032/>

CODICI

Unità operativa: 6c040

Numero scheda: 4032

Codice scheda: 6c040-04032

Tipo scheda: OA

Livello ricerca: C

CODICE UNIVOCO

Codice regione: 03

Numero catalogo generale: 02166616

Ente schedatore: R03/ Mudec - Museo delle Culture

Ente competente: S27

OGGETTO

Categoria dell'oggetto: ceramiche

OGGETTO

Definizione: vaso

LOCALIZZAZIONE GEOGRAFICO-AMMINISTRATIVA

INDICAZIONE DEL CONTENITORE FISICO

Codice del contenitore fisico: 26749

Categoria del contenitore fisico: architettura

LOCALIZZAZIONE GEOGRAFICO-AMMINISTRATIVA ATTUALE

Stato: Italia

Regione: Lombardia

Provincia: MI

Nome provincia: Milano

Codice ISTAT comune: 015146

Comune: Milano

COLLOCAZIONE SPECIFICA

Tipologia: acciaieria

Denominazione: MUDEC - Museo delle Culture

Indirizzo: Via Tortona, 56

Denominazione struttura conservativa - livello 1: Polo Arte Moderna e Contemporanea

Denominazione struttura conservativa - livello 2: Museo delle Culture

Tipologia struttura conservativa: museo

Altra denominazione [1 / 2]: Officine Ansaldo (ex)

Altra denominazione [2 / 2]: Officine Ansaldo (ex)

ALTRE LOCALIZZAZIONI GEOGRAFICO-AMMINISTRATIVE

Tipo di localizzazione: luogo di produzione/realizzazione

LOCALIZZAZIONE GEOGRAFICO-AMMINISTRATIVA [1 / 4]

Continente: Asia

Stato: Giappone

Tipo di localizzazione: luogo di collocazione successiva

LOCALIZZAZIONE GEOGRAFICO-AMMINISTRATIVA [2 / 4]

Continente: Europa

Stato: Italia

Regione: Lombardia

Provincia: MI

Comune: Milano

COLLOCAZIONE SPECIFICA [2 / 4]

Tipologia: capannone

Qualificazione: deposito

Denominazione: Acciaierie Ansaldo (ex)

Denominazione spazio viabilistico: Via Savona, 39

Tipo di localizzazione: luogo di ripresa

LOCALIZZAZIONE GEOGRAFICO-AMMINISTRATIVA [3 / 4]

Continente: Europa

Stato: Italia

Regione: Lombardia

Provincia: MI

COLLOCAZIONE SPECIFICA [3 / 4]

Tipologia: capannone

Qualificazione: deposito

Denominazione: Acciaierie Ansaldo (ex)

Denominazione spazio viabilistico: Via Savona, 39

Denominazione struttura conservativa - livello 1: Raccolte Artistiche - Raccolte Extraeuropee

Specifiche: Padiglione 17A, I piano, OR 1009/R/4

Tipo di localizzazione: luogo di collocazione successiva

LOCALIZZAZIONE GEOGRAFICO-AMMINISTRATIVA [4 / 4]

Continente: Europa

Stato: Italia

Regione: Lombardia

Provincia: MI

Comune: Milano

COLLOCAZIONE SPECIFICA [4 / 4]

Tipologia: acciaieria

Denominazione: Mudec - Museo delle Culture

Denominazione spazio viabilistico: via Tortona, 56

Denominazione struttura conservativa - livello 1: Polo Arte Moderna e Contemporanea

Denominazione struttura conservativa - livello 2: Museo delle Culture

Specifiche: Deposito A34/R2 07/09/2015

DATI PATRIMONIALI E COLLEZIONI

Sezione: GiapponeCina

INVENTARIO [1 / 2]

Denominazione: Inventario corrente

Collocazione: Museo delle Culture

Numero: G 01388

INVENTARIO [2 / 2]

Denominazione: Inventario generale

Data: 1939

Numero: 1094

STIMA

COLLEZIONI

Numero inventario bene nella collezione: 507

CRONOLOGIA

Motivazione cronologia: analisi stilistica

DEFINIZIONE CULTURALE

AMBITO CULTURALE

Denominazione: manifattura giapponese

Riferimento all'intervento: esecutore

Motivazione dell'attribuzione: analisi stilistica

DATI TECNICI

MISURE

Unità: cm

DATI ANALITICI

DESCRIZIONE

Indicazioni sull'oggetto: Vaso a balaustra.

ISCRIZIONI

Lingua: JPN

Tipo di caratteri: ideogrammi

CONSERVAZIONE

STATO DI CONSERVAZIONE

Data: 2011

Stato di conservazione: buono

CONDIZIONE GIURIDICA E VINCOLI

CONDIZIONE GIURIDICA

Indicazione generica: proprietà Ente pubblico territoriale

Indicazione specifica: Comune di Milano

Indirizzo: Piazza della Scala, 2 - Milano

ACQUISIZIONE

Nome: Durini, Alessandro

Data acquisizione: 1939

FONTI E DOCUMENTI DI RIFERIMENTO

DOCUMENTAZIONE FOTOGRAFICA

Codice univoco della risorsa: SC_OA_6c040-04032_IMG-0000584419

Genere: documentazione allegata

Tipo: fotografia digitale colore

Data: 2011/00/00

Codice identificativo: GIAP_01388_01

Collocazione del file nell'archivio locale: GiapponePerSirbec

Nome del file originale: GIAP_01388_Durini_01.jpg

COMPILAZIONE

COMPILAZIONE

Anno di redazione: 2009

Ente compilatore: Mudec - Museo delle Culture

Nome: Amadini, Pietro

Funzionario responsabile: Orsini, Carolina

TRASCRIZIONE PER INFORMATIZZAZIONE

Anno di trascrizione/informatizzazione: 2011

Nome: Amadini, Pietro

Ente compilatore: S27