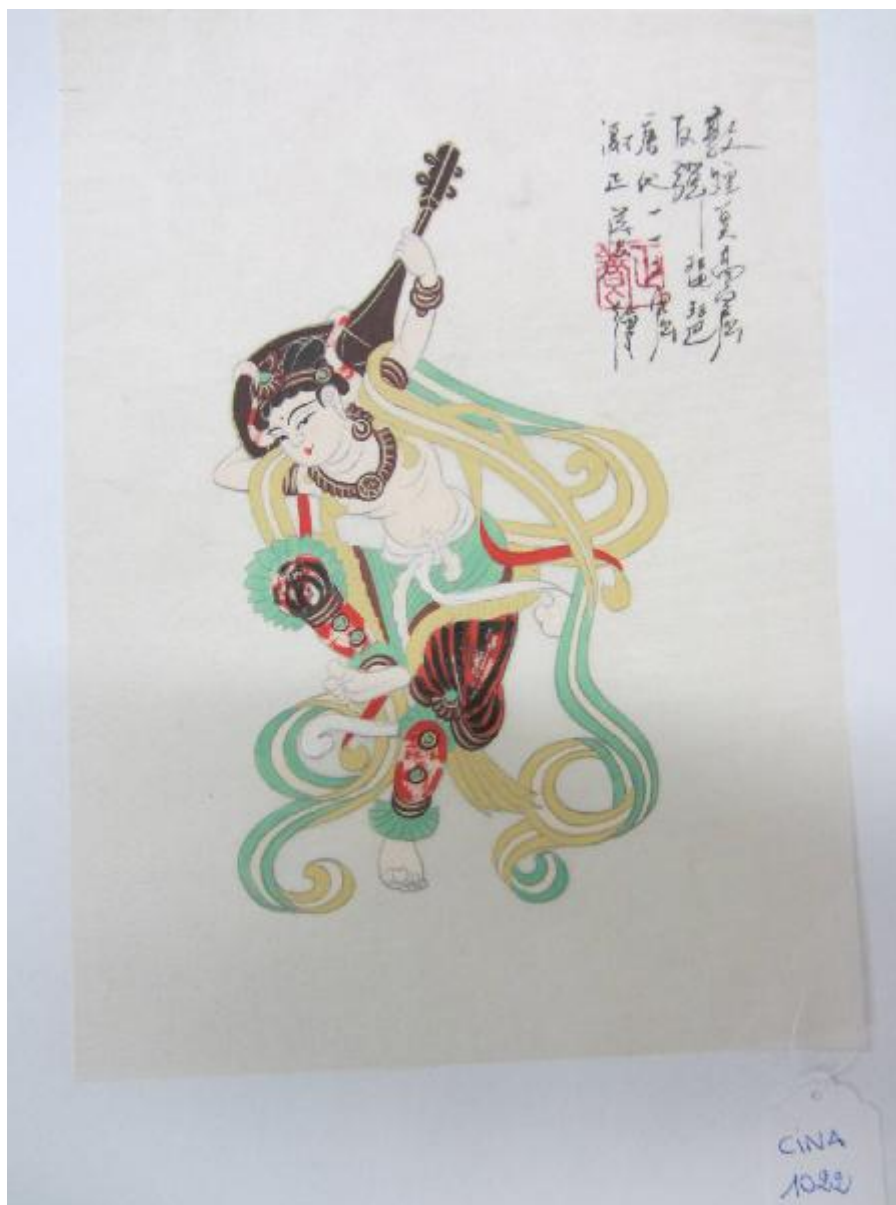


Dipinto su tela

produzione cinese



Link risorsa: <https://www.lombardiabeniculturali.it/opere-arte/schede/6c040-04158/>

Scheda SIRBeC: <https://www.lombardiabeniculturali.it/opere-arte/schede-complete/6c040-04158/>

CODICI

Unità operativa: 6c040

Numero scheda: 4158

Codice scheda: 6c040-04158

Tipo scheda: OA

Livello ricerca: C

CODICE UNIVOCO

Codice regione: 03

Numero catalogo generale: 02167820

Ente schedatore: R03/ Mudec - Museo delle Culture

Ente competente: S27

OGGETTO

Categoria dell'oggetto: pittura

OGGETTO

Definizione: dipinto su tela

LOCALIZZAZIONE GEOGRAFICO-AMMINISTRATIVA

INDICAZIONE DEL CONTENITORE FISICO

Codice del contenitore fisico: 26749

Categoria del contenitore fisico: architettura

LOCALIZZAZIONE GEOGRAFICO-AMMINISTRATIVA ATTUALE

Stato: Italia

Regione: Lombardia

Provincia: MI

Nome provincia: Milano

Codice ISTAT comune: 015146

Comune: Milano

COLLOCAZIONE SPECIFICA

Tipologia: acciaieria

Denominazione: MUDEC - Museo delle Culture

Indirizzo: Via Tortona, 56

Denominazione struttura conservativa - livello 1: Polo Arte Moderna e Contemporanea

Denominazione struttura conservativa - livello 2: Museo delle Culture

DATI PATRIMONIALI E COLLEZIONI

Sezione: GiapponeCina

INVENTARIO [1 / 2]

INVENTARIO [2 / 2]

STIMA

COLLEZIONI

CRONOLOGIA

CRONOLOGIA GENERICA

Secolo: sec. XXI

CRONOLOGIA SPECIFICA

Da: 2004

A: 2004

DEFINIZIONE CULTURALE

AMBITO CULTURALE

Denominazione: produzione cinese

Riferimento all'intervento: esecutore

DATI TECNICI

MATERIA E TECNICA

Materia: dipinto su tela

MISURE

Unità: cm

Altezza: 21.5

Larghezza: 16

DATI ANALITICI

DESCRIZIONE

Indicazioni sull'oggetto

Dipinto raffigurante una "APSARAS", divinità femminile induista, danzatrice divina e ninfa del dio Judra, custode di Kama (dio dell'amore). E' raffigurata con ampio volo svolazzante e con uno strumento musicale (pi-pa).

ISCRIZIONI

Lingua: JPN

Tipo di caratteri: ideogrammi

CONSERVAZIONE

STATO DI CONSERVAZIONE

Data: 2019

Stato di conservazione: buono

CONDIZIONE GIURIDICA E VINCOLI

CONDIZIONE GIURIDICA

Indicazione generica: proprietà Ente pubblico territoriale

Indicazione specifica: Comune di Milano

FONTI E DOCUMENTI DI RIFERIMENTO

DOCUMENTAZIONE FOTOGRAFICA

Codice univoco della risorsa: SC_OA_6c040-04158_IMG-0000584528

Genere: documentazione allegata

Tipo: fotografia digitale colore

Codice identificativo: CIN_01022_01

Collocazione del file nell'archivio locale: CinaPerSirbec

Nome del file originale: CIN_01022_Colli_01.jpg

BIBLIOGRAFIA

Genere: bibliografia specifica

COMPILAZIONE

COMPILAZIONE

Ente compilatore: Mudec - Museo delle Culture

Funzionario responsabile: Orsini, Carolina

TRASCRIZIONE PER INFORMATIZZAZIONE

Anno di trascrizione/informatizzazione: 2011

Ente compilatore: S27

AGGIORNAMENTO-REVISIONE [1 / 3]

Anno di aggiornamento/revisione: 2019

Nome: Mazzeo, Eleonora

Ente compilatore: Museo delle Culture

AGGIORNAMENTO-REVISIONE [2 / 3]

Anno di aggiornamento/revisione: 2019

Nome: Di Marco, Rossella

Ente compilatore: Museo delle Culture

AGGIORNAMENTO-REVISIONE [3 / 3]

Anno di aggiornamento/revisione: 2020

Nome: Pettenuzzo, Serena

Ente compilatore: Museo delle Culture