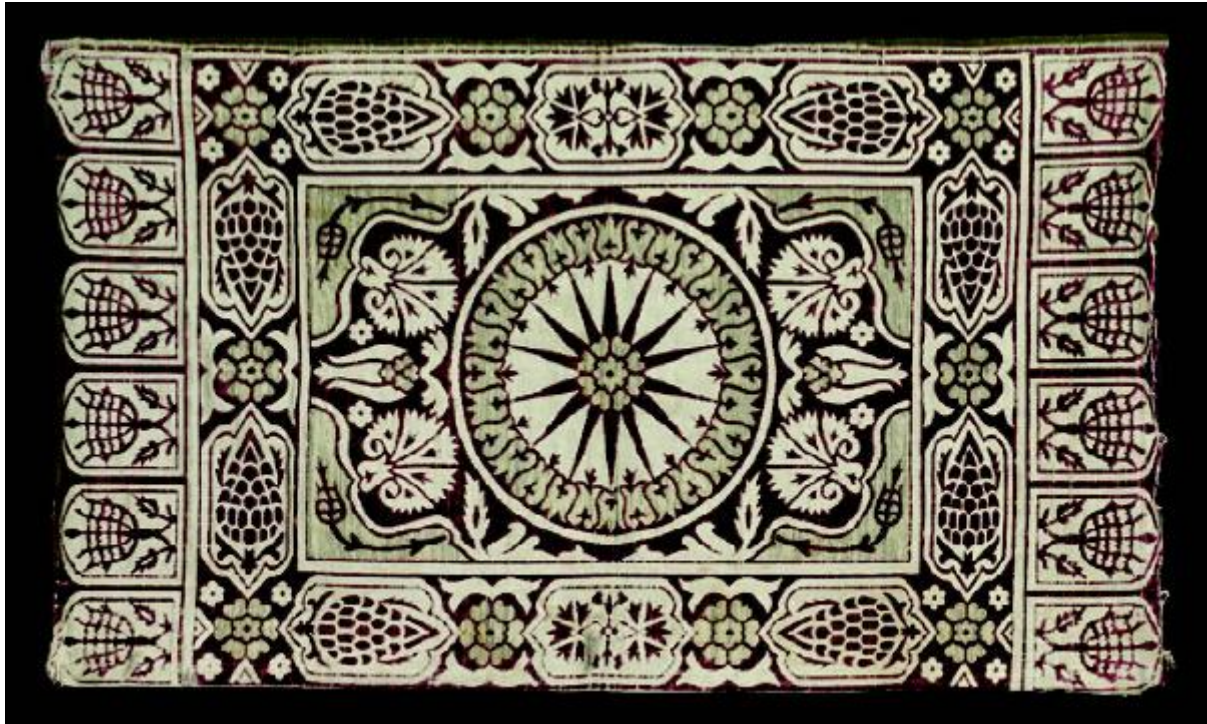


# Tessuto

manifattura turca



Link risorsa: <https://www.lombardiabeniculturali.it/opere-arte/schede/6c060-00092/>

Scheda SIRBeC: <https://www.lombardiabeniculturali.it/opere-arte/schede-complete/6c060-00092/>

## CODICI

Unità operativa: 6c060

Numero scheda: 92

Codice scheda: 6c060-00092

Tipo scheda: OA

Livello ricerca: C

## CODICE UNIVOCO

Codice regione: 03

Numero catalogo generale: 01965642

Ente schedatore: R03/ Mudec - Museo delle Culture

Ente competente: S27

## RELAZIONI

Relazione con schede VAL: RL480-00224

## OGGETTO

Categoria dell'oggetto: tessuti

## OGGETTO

Definizione: tessuto

Identificazione: opera isolata

Disponibilità del bene: reale

## LOCALIZZAZIONE GEOGRAFICO-AMMINISTRATIVA

### INDICAZIONE DEL CONTENITORE FISICO

Codice del contenitore fisico: 26749

Categoria del contenitore fisico: architettura

### LOCALIZZAZIONE GEOGRAFICO-AMMINISTRATIVA ATTUALE

Stato: Italia

Regione: Lombardia

Provincia: MI

Nome provincia: Milano

Codice ISTAT comune: 015146

Comune: Milano

### **COLLOCAZIONE SPECIFICA**

Denominazione struttura conservativa - livello 1: Polo Arte Moderna e Contemporanea

Denominazione struttura conservativa - livello 2: Museo delle Culture

## **DATI PATRIMONIALI E COLLEZIONI**

Sezione: Islam

**INVENTARIO [1 / 3]**

**INVENTARIO [2 / 3]**

**INVENTARIO [3 / 3]**

**STIMA**

## **CRONOLOGIA**

### **CRONOLOGIA GENERICA**

Secolo: sec. XVII

### **CRONOLOGIA SPECIFICA**

Da: 1600

Validità: post

A: 1699

Validità: ante

Motivazione cronologia: analisi stilistica

Motivazione cronologia: bibliografia

Altre datazioni: sec. XVI

## **DEFINIZIONE CULTURALE**

### **AMBITO CULTURALE**

Denominazione: manifattura turca

Riferimento all'intervento: esecutore

Motivazione dell'attribuzione [1 / 2]: analisi stilistica

Motivazione dell'attribuzione [2 / 2]: bibliografia

## DATI TECNICI

### MATERIA E TECNICA [1 / 2]

Materia: velluto controtagliato

### MATERIA E TECNICA [2 / 2]

Materia: velluto di seta

### MISURE

Unità: cm

Larghezza: 59

Lunghezza: 104

## DATI ANALITICI

### DESCRIZIONE

Indicazioni sull'oggetto

Il disegno del campo del copricuscino è centralizzato. Una grande circonferenza contiene un motivo a stella con quattordici raggi rossi su fondo chiaro e quindi una corolla di tulipani stilizzati e alternati nella direzione. I quattro cantonali contengono il bocciolo di un fiore, forse un tulipano. Gli spazi di risulta sono abitati da una coppia di garofani con al centro un tulipano. La cornice é costituita da cartigli campiti da cipressi stilizzati (il disegno ricorda anche una pigna) alternati a rosette. Nei lati lunghi sono presenti due cartigli decorati con due garofani. Lungo i lati corti ci sono sei cartelle contenenti fiori stilizzati.

### STEMMI, EMBLEMI, MARCHI [1 / 2]

Classe di appartenenza: Cartellino

Qualificazione: frammentario

Identificazione: Civici Musei d'Arte del Castello Sforzesco - Milano

Descrizione

Cartellino conservato all'interno del dossier, marrone con stampa a pelle di cocodrillo, con etichetta rettangolare bianca con cornice rossa recante la scritta a stampa "x 31" e in piccolo a penna "29".

### STEMMI, EMBLEMI, MARCHI [2 / 2]

Classe di appartenenza: Cartellino

Qualificazione: frammentario

Identificazione: Civici Musei d'Arte del Castello Sforzesco - Milano

Descrizione

Cartellino conservato all'interno del dossier, marrone con stampa a pelle di cocodrillo e un foglietto bianco incollato con scritto. a matita blu: "29".

Notizie storico-critiche

I copricuscino di epoca ottomana sono manufatti tessili islamici molto popolari e diffusi.

Il tessuto è citato nell'elenco redatto dal dott. Candrini alla posizione n. 29.

Esposto alla mostra "Dalla Turchia. Una scelta di opere ottomane delle collezioni del Castello Sforzesco" con una datazione al XVI secolo.

## CONSERVAZIONE

### STATO DI CONSERVAZIONE

Data: 2008

Stato di conservazione: buono

Fonte: visione diretta

## CONDIZIONE GIURIDICA E VINCOLI

### CONDIZIONE GIURIDICA

Indicazione generica: proprietà Ente pubblico territoriale

Indicazione specifica: Comune di Milano

## FONTI E DOCUMENTI DI RIFERIMENTO

### DOCUMENTAZIONE FOTOGRAFICA [1 / 2]

Codice univoco della risorsa: SC\_OA\_6c060-00092\_IMG-0000584703

Genere: documentazione allegata

Tipo: fotografia digitale

Codice identificativo: ISL\_00234\_01

Note: veduta complessiva dell'oggetto

Specifiche: #expo#

Collocazione del file nell'archivio locale: IslamPerSirbec

Nome del file originale: ISL\_00234\_01.jpg

### DOCUMENTAZIONE FOTOGRAFICA [2 / 2]

Codice univoco della risorsa: SC\_OA\_6c060-00092\_IMG-0000584704

Genere: documentazione allegata

Tipo: fotografia digitale

Codice identificativo: ISL\_00234\_02

Note: particolare

Specifiche: #expo#

Visibilità immagine: 1

Collocazione del file nell'archivio locale: IslamPerSirbec

Nome del file originale: ISL\_00234\_02.jpg

**BIBLIOGRAFIA [1 / 3]**

Genere: bibliografia di confronto

Autore: Ori antichi

Titolo libro o rivista: Dagli ori antichi agli anni Venti. La collezione di Riccardo Gualino

Luogo di edizione: Milano

Anno di edizione: 1982

Codice scheda bibliografia: 6c060-00035

V., pp., nn.: n. 95

**BIBLIOGRAFIA [2 / 3]**

Genere: bibliografia di confronto

Autore: Islamic Works

Titolo libro o rivista: Islamic Works of Art. Carpets and Textiles

Luogo di edizione: London

Anno di edizione: 1989

Codice scheda bibliografia: 6c060-00023

V., pp., nn.: p. 142

V., tavv., figg.: n. 387

**BIBLIOGRAFIA [3 / 3]**

Genere: bibliografia di confronto

Titolo libro o rivista: Eredità dell'Islam. Arte islamica in Italia

Luogo di edizione: Milano

Anno di edizione: 1993

Codice scheda bibliografia: 6c060-00036

V., pp., nn.: pp. 393-394, n. 243

**MOSTRE [1 / 2]**

Titolo: Dalla Turchia. Una scelta di opere ottomane delle collezioni del Castello Sforzesco

Luogo, sede espositiva, data: Castello Sforzesco, Sale Panoramiche, 26.11.2008 - 19.04.2009

**MOSTRE [2 / 2]**

Titolo: FRAGILI MERAVIGLIE. Il nuovo Museo delle Arti Decorative

Luogo, sede espositiva, data: Milano, Castello Sforzesco, 11 aprile 2017

## COMPILAZIONE

### COMPILAZIONE

Anno di redazione: 2008

Ente compilatore: Mudec - Museo delle Culture

Nome: Cecutti, D.

Funzionario responsabile: Orsini, Carolina