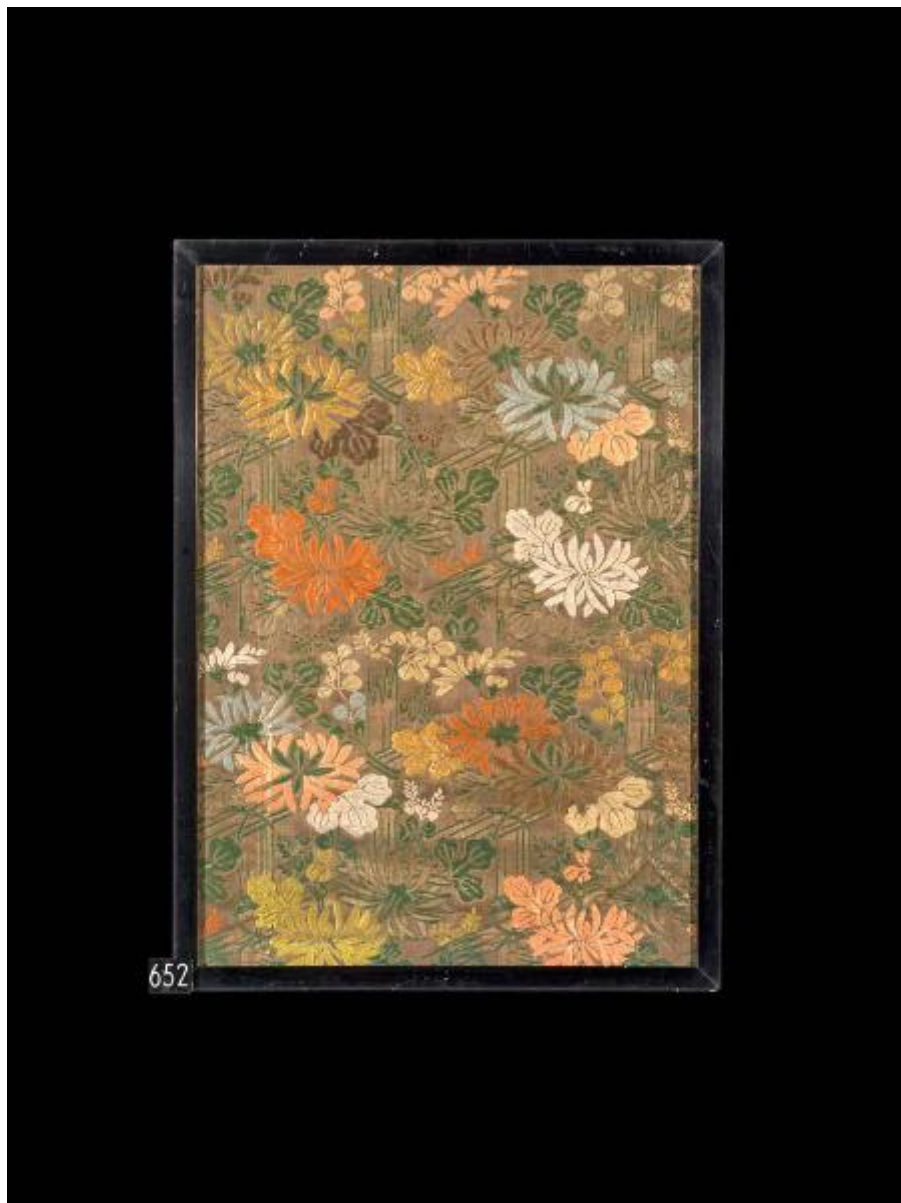


Tessuto

manifattura giapponese



Link risorsa: <https://www.lombardiabeniculturali.it/opere-arte/schede/6c070-00411/>

Scheda SIRBeC: <https://www.lombardiabeniculturali.it/opere-arte/schede-complete/6c070-00411/>

CODICI

Unità operativa: 6c070

Numero scheda: 411

Codice scheda: 6c070-00411

Tipo scheda: OA

Livello ricerca: C

CODICE UNIVOCO

Codice regione: 03

Numero catalogo generale: 01978211

Ente schedatore: R03/ Mudec - Museo delle Culture

Ente competente: S27

OGGETTO

Categoria dell'oggetto: tessuti

OGGETTO

Definizione: tessuto

SOGGETTO

Categoria generale: vegetali

Identificazione [1 / 2]: crisantemi

Identificazione [2 / 2]: paulonia

LOCALIZZAZIONE GEOGRAFICO-AMMINISTRATIVA

INDICAZIONE DEL CONTENITORE FISICO

Codice del contenitore fisico: 26749

Categoria del contenitore fisico: architettura

LOCALIZZAZIONE GEOGRAFICO-AMMINISTRATIVA ATTUALE

Stato: Italia

Regione: Lombardia

Provincia: MI

Nome provincia: Milano

Codice ISTAT comune: 015146

Comune: Milano

COLLOCAZIONE SPECIFICA

Tipologia: acciaieria

Denominazione: MUDEC - Museo delle Culture

Indirizzo: Via Tortona, 56

Denominazione struttura conservativa - livello 1: Polo Arte Moderna e Contemporanea

Denominazione struttura conservativa - livello 2: Museo delle Culture

Tipologia struttura conservativa: museo

Altra denominazione [1 / 2]: Officine Ansaldo (ex)

Altra denominazione [2 / 2]: Officine Ansaldo (ex)

ALTRE LOCALIZZAZIONI GEOGRAFICO-AMMINISTRATIVE

Tipo di localizzazione: luogo di ripresa

LOCALIZZAZIONE GEOGRAFICO-AMMINISTRATIVA [1 / 2]

Continente: Europa

Stato: Italia

Regione: Lombardia

Provincia: MI

COLLOCAZIONE SPECIFICA [1 / 2]

Tipologia: capannone

Qualificazione: deposito

Denominazione: Acciaierie Ansaldo (ex)

Denominazione spazio viabilistico: Via Savona, 39

Denominazione struttura conservativa - livello 1: Raccolte Artistiche - Raccolte Extraeuropee

Specifiche: Padiglione 17A, I piano, C 107/R/3C

Tipo di localizzazione: luogo di collocazione successiva

LOCALIZZAZIONE GEOGRAFICO-AMMINISTRATIVA [2 / 2]

Continente: Europa

Stato: Italia

Regione: Lombardia

Provincia: MI

Comune: Milano

COLLOCAZIONE SPECIFICA [2 / 2]

Tipologia: acciaieria

Denominazione: Mudec - Museo delle Culture

Denominazione spazio viabilistico: via Tortona, 56

Denominazione struttura conservativa - livello 1: Polo Arte Moderna e Contemporanea

Denominazione struttura conservativa - livello 2: Museo delle Culture

Specifiche: Deposito C02/Cass5 18/04/2016

DATI PATRIMONIALI E COLLEZIONI

Sezione: GiapponeCina

INVENTARIO

Denominazione: Inventario corrente

Data: 1876 post

Collocazione: Museo delle Culture

Numero: G 00652

STIMA

CRONOLOGIA

CRONOLOGIA GENERICA

Secolo: sec. XIX

CRONOLOGIA SPECIFICA

Da: 1800

Validità: ca.

A: 1899

Validità: ca.

Motivazione cronologia: analisi stilistica

DEFINIZIONE CULTURALE

AMBITO CULTURALE

Denominazione: manifattura giapponese

Riferimento all'intervento: esecutore

Motivazione dell'attribuzione: analisi stilistica

DATI TECNICI

MATERIA E TECNICA [1 / 3]

Materia: seta

Tecnica: operata

MATERIA E TECNICA [2 / 3]

Materia: oro

MATERIA E TECNICA [3 / 3]

Materia: legno

MISURE

Unità: cm

Altezza: 42

Larghezza: 60

DATI ANALITICI

DESCRIZIONE

Indicazioni sull'oggetto

Tessuto operato. Fondo marrone/bruno con disegno di recinto in oro sui cui poggiano sparsi (chirashi moyo) crisantemi (kiku) e fiori di paulonia (kiri) in seta policroma (rossa, arancio, azzurro, verde, marrone, bianco, giallo e oro).

Codifica Iconclass: 25 G 41 (PEONIE); 25 G 41 (CRISANTEMI)

Indicazioni sul soggetto: Fiori: peonie. Fiori: crisantemi.

STEMMI, EMBLEMI, MARCHI [1 / 2]

Classe di appartenenza: etichetta

Qualificazione: rettangolare bianca dentellata con cornice dorata

Quantità: 1

Posizione: retro della cornice che conteneva il tessuto

Descrizione: 298

STEMMI, EMBLEMI, MARCHI [2 / 2]

Classe di appartenenza: etichetta

Qualificazione: rettangolare bianca

Quantità: 1

Posizione: retro della cornice che conteneva il tessuto

Descrizione: VERIFICA 1946

Notizie storico-critiche

Montato su cornice. La tecnica del chirashi moyo era usata, a partire dalla seconda metà del periodo Edo (1615-1867) soprattutto per le decorazioni dei costumi del teatro no o per kosode. Verifica 1946. (Descrizione e commenti in Archivio Museo).

CONSERVAZIONE

STATO DI CONSERVAZIONE

Data: 2009

Stato di conservazione: discreto

Indicazioni specifiche: da restaurare.

RESTAURI E ANALISI

RESTAURI

Riferimento alla parte: intero

Data: 2014

Ente responsabile: SBAS MI

Responsabile scientifico: Orsini, Carolina

Note: in restauro dal 5/2/2014 al 18/12/2014
relazione di restauro all'interno dell'opera

Nome operatore: Open Care Restauri S.r.l.

Ente finanziatore: Comune di Milano

CONDIZIONE GIURIDICA E VINCOLI

CONDIZIONE GIURIDICA

Indicazione generica: proprietà Ente pubblico territoriale

Indicazione specifica: Comune di Milano

Indirizzo: Piazza della Scala, 2 - Milano

FONTI E DOCUMENTI DI RIFERIMENTO

DOCUMENTAZIONE FOTOGRAFICA

Codice univoco della risorsa: SC_OA_6c070-00411_IMG-0000585221

Genere: documentazione allegata

Tipo: fotografia digitale colore

Data: 2011/00/00

Codice identificativo: GIAP_00652_01

Collocazione del file nell'archivio locale: GiapponePerSirbec

Nome del file originale: GIAP_00652_01.jpg

COMPILAZIONE

COMPILAZIONE

Anno di redazione: 2009

Ente compilatore: Mudec - Museo delle Culture

Nome: Morena, F.

Funzionario responsabile: Orsini, Carolina

TRASCRIZIONE PER INFORMATIZZAZIONE

Anno di trascrizione/informatizzazione: 2009

Nome: Morena, F.

Ente compilatore: S27