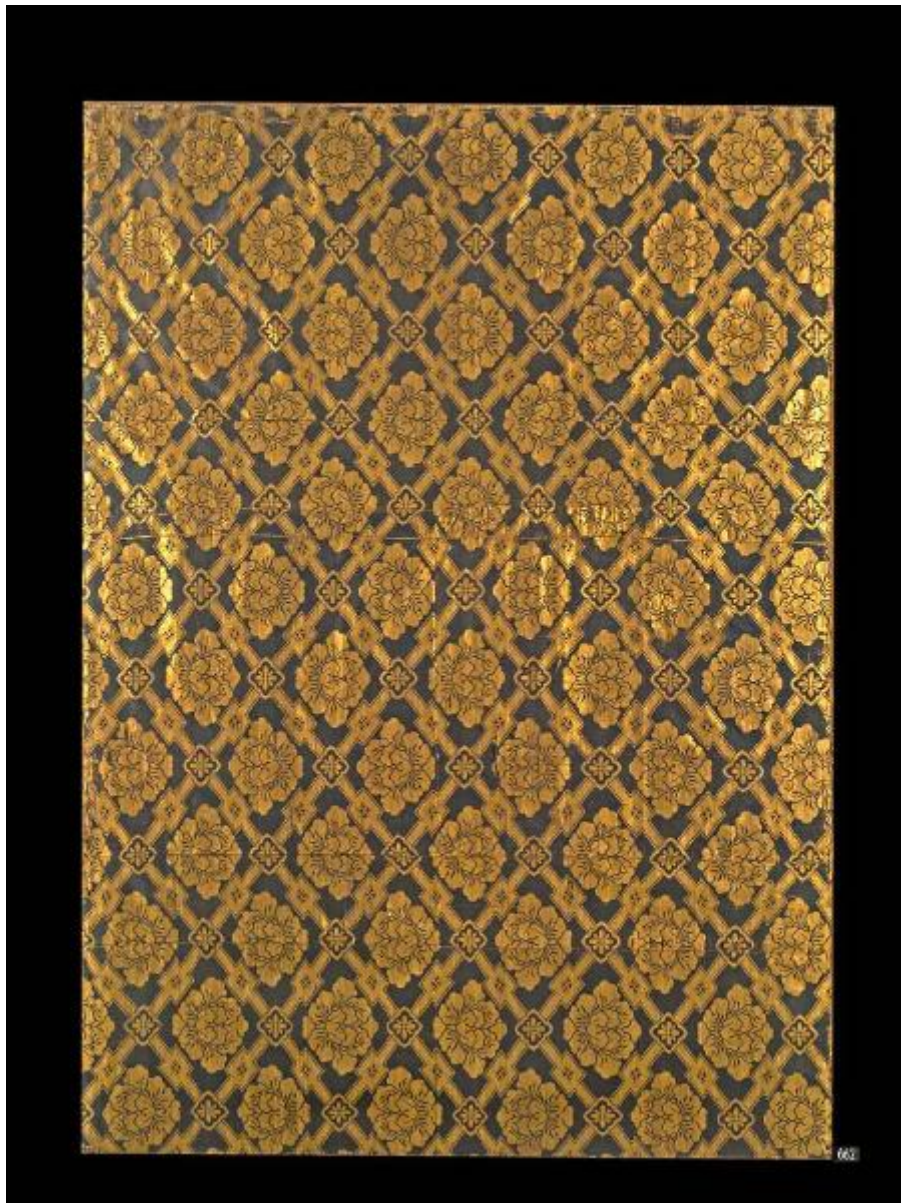


Tessuto

manifattura giapponese



Link risorsa: <https://www.lombardiabeniculturali.it/opere-arte/schede/6c070-00421/>

Scheda SIRBeC: <https://www.lombardiabeniculturali.it/opere-arte/schede-complete/6c070-00421/>

CODICI

Unità operativa: 6c070

Numero scheda: 421

Codice scheda: 6c070-00421

Tipo scheda: OA

Livello ricerca: C

CODICE UNIVOCO

Codice regione: 03

Numero catalogo generale: 01978221

Ente schedatore: R03/ Mudec - Museo delle Culture

Ente competente: S27

OGGETTO

Categoria dell'oggetto: tessuti

OGGETTO

Definizione: tessuto

SOGGETTO

Categoria generale: decorazioni e ornati

Identificazione: fiori

LOCALIZZAZIONE GEOGRAFICO-AMMINISTRATIVA

INDICAZIONE DEL CONTENITORE FISICO

Codice del contenitore fisico: 26749

Categoria del contenitore fisico: architettura

LOCALIZZAZIONE GEOGRAFICO-AMMINISTRATIVA ATTUALE

Stato: Italia

Regione: Lombardia

Provincia: MI

Nome provincia: Milano

Codice ISTAT comune: 015146

Comune: Milano

COLLOCAZIONE SPECIFICA

Tipologia: acciaieria

Denominazione: MUDEC - Museo delle Culture

Indirizzo: Via Tortona, 56

Denominazione struttura conservativa - livello 1: Polo Arte Moderna e Contemporanea

Denominazione struttura conservativa - livello 2: Museo delle Culture

Tipologia struttura conservativa: museo

Altra denominazione [1 / 2]: Officine Ansaldo (ex)

Altra denominazione [2 / 2]: Officine Ansaldo (ex)

ALTRE LOCALIZZAZIONI GEOGRAFICO-AMMINISTRATIVE

Tipo di localizzazione: luogo di ripresa

LOCALIZZAZIONE GEOGRAFICO-AMMINISTRATIVA [1 / 2]

Continente: Europa

Stato: Italia

Regione: Lombardia

Provincia: MI

COLLOCAZIONE SPECIFICA [1 / 2]

Tipologia: capannone

Qualificazione: deposito

Denominazione: Acciaierie Ansaldo (ex)

Denominazione spazio viabilistico: Via Savona, 39

Denominazione struttura conservativa - livello 1: Raccolte Artistiche - Raccolte Extraeuropee

Specifiche: Padiglione 17A, I piano, Compattabile appoggiato

Tipo di localizzazione: luogo di collocazione successiva

LOCALIZZAZIONE GEOGRAFICO-AMMINISTRATIVA [2 / 2]

Continente: Europa

Stato: Italia

Regione: Lombardia

Provincia: MI

Comune: Milano

COLLOCAZIONE SPECIFICA [2 / 2]

Tipologia: acciaieria

Denominazione: Mudec - Museo delle Culture

Denominazione spazio viabilistico: via Tortona, 56

Denominazione struttura conservativa - livello 1: Polo Arte Moderna e Contemporanea

Denominazione struttura conservativa - livello 2: Museo delle Culture

Specifiche: Deposito Backstage a DX A111 11/04/2016

Deposito C07/Cass9 30/10/2019

DATI PATRIMONIALI E COLLEZIONI

Sezione: GiapponeCina

INVENTARIO [1 / 3]

Denominazione: Inventario corrente

Data: 1876 post

Collocazione: Museo delle Culture

Numero: G 00662

INVENTARIO [2 / 3]

Denominazione: Inventario non identificato

Numero: 93

INVENTARIO [3 / 3]

Denominazione: Inventario Sala Giappone

Numero: 35

STIMA

CRONOLOGIA

CRONOLOGIA GENERICA [1 / 2]

Secolo: sec. XIX

CRONOLOGIA SPECIFICA [1 / 2]

Da: 1800

Validità: ca.

A: 1899

Validità: ca.

CRONOLOGIA GENERICA [2 / 2]

Secolo: sec. XIX

CRONOLOGIA SPECIFICA [2 / 2]

A: 1870

Validità: ca.

Specifica: Periodo Meiji (1868-1912). Da tesi Amadini P.

Motivazione cronologia: analisi stilistica

DEFINIZIONE CULTURALE

AMBITO CULTURALE

Denominazione: manifattura giapponese

Riferimento all'intervento: esecutore

Motivazione dell'attribuzione: analisi stilistica

DATI TECNICI

MATERIA E TECNICA [1 / 4]

Materia: tessuto

Tecnica: operato

MATERIA E TECNICA [2 / 4]

Materia: carta

Tecnica: doratura

MATERIA E TECNICA [3 / 4]

Materia: legno

MATERIA E TECNICA [4 / 4]

Materia: seta. Da tesi Amadini

MISURE

Unità: cm

Altezza: 200

Larghezza: 143

DATI ANALITICI

DESCRIZIONE

Indicazioni sull'oggetto

Tessuto operato con trame supplementari in oro cartaceo. (probabilmente kiran). Serie di quattro fasce verticali di diverse dimensioni cucite assieme e montate su pannello di legno. Fondo verde scuro con disegno in oro lucido cartaceo di diagonali incrociate a losanga congiunte da piccole losanghe con al centro variante "fiore cinese" (karahana) e intramezzate da altre piccole losanghe con all'interno croce svastica (manji). All'interno delle losanghe principali si alternano una volta rivolte in alto, una volta in basso peonie di grandi dimensioni (o botan) disposte su file orizzontali, parallele e sfalsate diagonalmente. Montato su pannello in legno.

Codifica Iconclass: 48 A 98 11; 25 G 41 (PEONIE)

Indicazioni sul soggetto: Elementi decorativi: losanghe. Fiori: peonie.

ISCRIZIONI

Classe di appartenenza: documentaria

Tecnica di scrittura: a penna (?)

Tipo di caratteri: numeri arabi

Posizione: retro (?)

Trascrizione: 93 (su etichetta in carta)

STEMMI, EMBLEMI, MARCHI [1 / 2]

Classe di appartenenza: etichetta

Descrizione: Etichetta in carta piccola. 93

STEMMI, EMBLEMI, MARCHI [2 / 2]

Classe di appartenenza: etichetta

Descrizione: Etichetta: Sala Giappone 35

Notizie storico-critiche

(Descrizione e commenti in Archivio Museo).

In mostra all'Esposizione Storica d'Arte Industriale. Milano, 1874.

CONSERVAZIONE

STATO DI CONSERVAZIONE

Data: 2009

Stato di conservazione: discreto

Indicazioni specifiche: da restaurare.

RESTAURI E ANALISI

RESTAURI

Riferimento alla parte: intero

Data: 2019

Ente responsabile: SBAS MI

Responsabile scientifico: Orsini, Carolina

Note: in restauro dal 15/07/2019 al 19/09/2019

Nome operatore: Open Care Restauri S.r.l.

CONDIZIONE GIURIDICA E VINCOLI

CONDIZIONE GIURIDICA

Indicazione generica: proprietà Ente pubblico territoriale

Indicazione specifica: Comune di Milano

Indirizzo: Piazza della Scala, 2 - Milano

FONTI E DOCUMENTI DI RIFERIMENTO

DOCUMENTAZIONE FOTOGRAFICA

Codice univoco della risorsa: SC_OA_6c070-00421_IMG-0000585231

Genere: documentazione allegata

Tipo: fotografia digitale colore

Codice identificativo: GIAP_00662_01

Collocazione del file nell'archivio locale: GiapponePerSirbec

Nome del file originale: GIAP_00662_01.jpg

BIBLIOGRAFIA [1 / 2]

Genere: bibliografia specifica

Autore: Esposizione storica d'arte industriale in Milano, 1874

Titolo libro o rivista

Esposizione storica d'arte industriale in Milano, 1874. Catalogo generale pubblicato dal Comitato Esecutivo

Anno di edizione: 2013

V., pp., nn.: p. 105

BIBLIOGRAFIA [2 / 2]

Genere: bibliografia specifica

Autore: Amadini P.

Titolo libro o rivista

Tesi di Dottorato.Arte dell'Asia orientale tra pubblico e privato: due raccolte esemplari. Dal 1870, cent'anni di collezionismo d'arte cinese e giapponese a Milano

Anno di edizione: 2013

V., pp., nn.: p. 310

MOSTRE [1 / 2]

Titolo: Esposizione Storica d'Arte Industriale

Specifiche: 411- Stoffa giapponese con ornati in oro su fondo nero.

Luogo, sede espositiva, data: Milano, Padiglione dei Giardini pubblici di Porta Venezia, 1874

MOSTRE [2 / 2]

Titolo: Quando il Giappone scoprì l'Italia. Storie d'incontri (1585-1890)

Luogo, sede espositiva, data: Milano, Mudec, 1 ottobre 2019 - 2 febbraio 2020

COMPILAZIONE

COMPILAZIONE

Anno di redazione: 2009

Ente compilatore: Mudec - Museo delle Culture

Nome: Morena, F.

Funzionario responsabile: Orsini, Carolina

TRASCRIZIONE PER INFORMATIZZAZIONE

Anno di trascrizione/informatizzazione: 2009

Nome: Morena, F.

Ente compilatore: S27