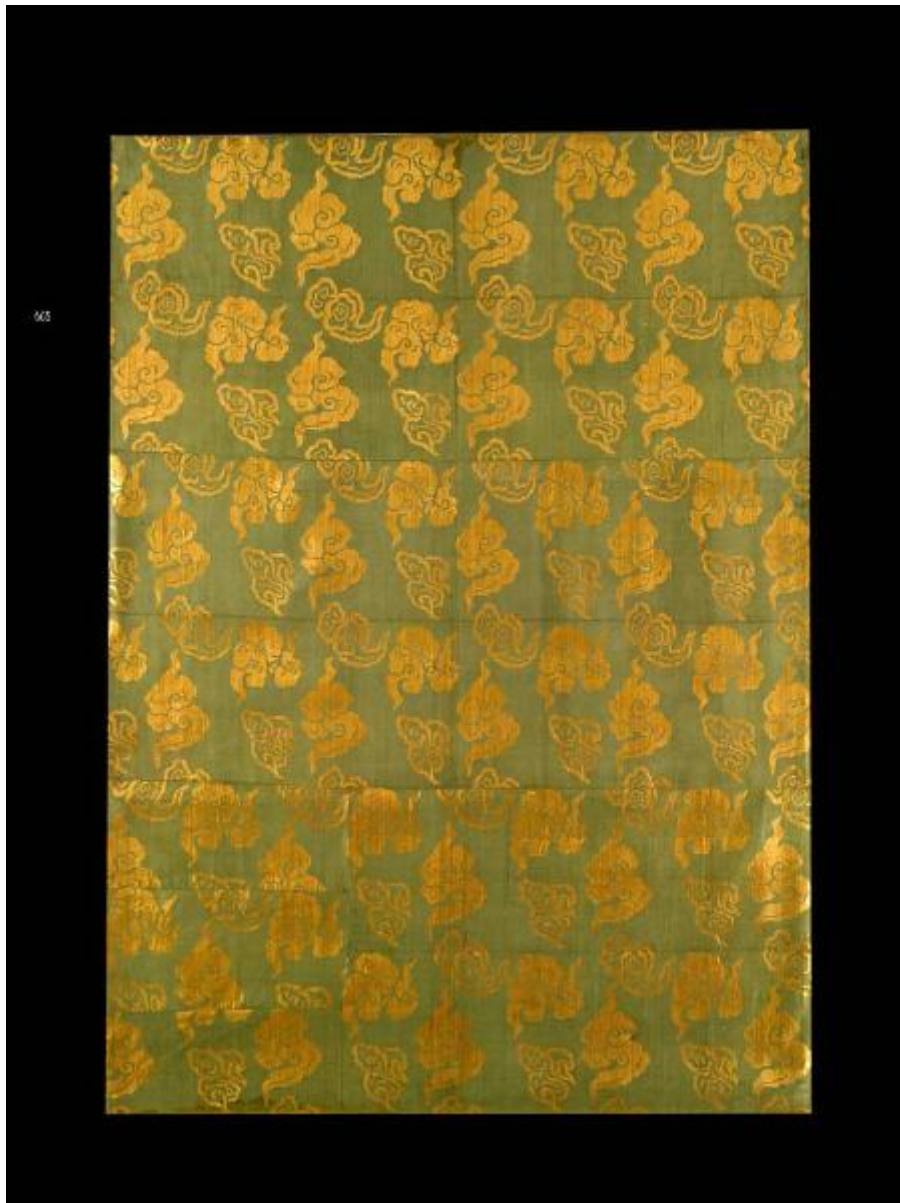


Tessuto

manifattura giapponese



Link risorsa: <https://www.lombardiabeniculturali.it/opere-arte/schede/6c070-00423/>

Scheda SIRBeC: <https://www.lombardiabeniculturali.it/opere-arte/schede-complete/6c070-00423/>

CODICI

Unità operativa: 6c070

Numero scheda: 423

Codice scheda: 6c070-00423

Tipo scheda: OA

Livello ricerca: C

CODICE UNIVOCO

Codice regione: 03

Numero catalogo generale: 01978223

Ente schedatore: R03/ Mudec - Museo delle Culture

Ente competente: S27

OGGETTO

Categoria dell'oggetto: tessuti

OGGETTO

Definizione: tessuto

SOGGETTO

Categoria generale: decorazioni e ornati

Identificazione: nuvole

LOCALIZZAZIONE GEOGRAFICO-AMMINISTRATIVA

INDICAZIONE DEL CONTENITORE FISICO

Codice del contenitore fisico: 26749

Categoria del contenitore fisico: architettura

LOCALIZZAZIONE GEOGRAFICO-AMMINISTRATIVA ATTUALE

Stato: Italia

Regione: Lombardia

Provincia: MI

Nome provincia: Milano

Codice ISTAT comune: 015146

Comune: Milano

COLLOCAZIONE SPECIFICA

Tipologia: acciaieria

Denominazione: MUDEC - Museo delle Culture

Indirizzo: Via Tortona, 56

Denominazione struttura conservativa - livello 1: Polo Arte Moderna e Contemporanea

Denominazione struttura conservativa - livello 2: Museo delle Culture

Tipologia struttura conservativa: museo

Altra denominazione [1 / 2]: Officine Ansaldo (ex)

Altra denominazione [2 / 2]: Officine Ansaldo (ex)

ALTRE LOCALIZZAZIONI GEOGRAFICO-AMMINISTRATIVE

Tipo di localizzazione: luogo di ripresa

LOCALIZZAZIONE GEOGRAFICO-AMMINISTRATIVA [1 / 2]

Continente: Europa

Stato: Italia

Regione: Lombardia

Provincia: MI

COLLOCAZIONE SPECIFICA [1 / 2]

Tipologia: capannone

Qualificazione: deposito

Denominazione: Acciaierie Ansaldo (ex)

Denominazione spazio viabilistico: Via Savona, 39

Denominazione struttura conservativa - livello 1: Raccolte Artistiche - Raccolte Extraeuropee

Specifiche: Padiglione 17A, I piano, arm. beta, di fronte, entro archi di polistirolo

Tipo di localizzazione: luogo di collocazione successiva

LOCALIZZAZIONE GEOGRAFICO-AMMINISTRATIVA [2 / 2]

Continente: Europa

Stato: Italia

Regione: Lombardia

Provincia: MI

Comune: Milano

COLLOCAZIONE SPECIFICA [2 / 2]

Tipologia: acciaieria

Denominazione: Mudec - Museo delle Culture

Denominazione spazio viabilistico: via Tortona, 56

Denominazione struttura conservativa - livello 1: Polo Arte Moderna e Contemporanea

Denominazione struttura conservativa - livello 2: Museo delle Culture

Specifiche: Deposito Rastrelliera tappeti R1 20/04/2016

Deposito C07/Cass9 30/10/2019

DATI PATRIMONIALI E COLLEZIONI

Sezione: GiapponeCina

INVENTARIO

Denominazione: Inventario corrente

Data: 1876 post

Collocazione: Museo delle Culture

Numero: G 00665

STIMA

CRONOLOGIA

CRONOLOGIA GENERICA [1 / 2]

Secolo: sec. XIX

CRONOLOGIA SPECIFICA [1 / 2]

Da: 1800

Validità: ca.

A: 1899

Validità: ca.

CRONOLOGIA GENERICA [2 / 2]

Secolo: sec. XIX

CRONOLOGIA SPECIFICA [2 / 2]

A: 1870

Validità: ca.

Specifica: Periodo Meiji (1868-1912). Da tesi Amadini P.

Motivazione cronologia: analisi stilistica

DEFINIZIONE CULTURALE

AMBITO CULTURALE

Denominazione: manifattura giapponese

Riferimento all'intervento: esecutore

Motivazione dell'attribuzione: analisi stilistica

DATI TECNICI

MATERIA E TECNICA [1 / 4]

Materia: tessuto

Tecnica: operato

MATERIA E TECNICA [2 / 4]

Materia: carta

Tecnica: doratura

MATERIA E TECNICA [3 / 4]

Materia: legno

MATERIA E TECNICA [4 / 4]

Materia: seta policroma

MISURE

Unità: cm

Altezza: 203

Larghezza: 143

DATI ANALITICI

DESCRIZIONE

Indicazioni sull'oggetto

Tessuto operato con trame supplementari in oro cartaceo (probabilmente kiran). Serie di dieci fasce orizzontali (di cui otto regolari e due irregolari) cucite assieme e montate su pannello di legno. Fondo verde disegno in oro lucido cartaceo di coppie di nuvole a fungo (reishi kumo) orientate una volta verso l'alto e una volta verso il basso: il motivo è disposto su linee orizzontali parallele sfalsate diagonalmente. Montato su pannelli di legno.

Codifica Iconclass: 26 A

Indicazioni sul soggetto: Elementi decorativi: nuvole stilizzate.

ISCRIZIONI

Classe di appartenenza: documentaria

Tecnica di scrittura: a penna (?)

Tipo di caratteri: numeri arabi

Posizione: retro (?)

Trascrizione: 94 (su etichetta in carta)

STEMMI, EMBLEMI, MARCHI

Classe di appartenenza: etichetta

Descrizione: Etichetta: Sala Giappone 25

Notizie storico-critiche
(Descrizione e commenti in Archivio Museo).

In mostra all'Esposizione Storica d'Arte Industriale. Milano, 1874.

CONSERVAZIONE

STATO DI CONSERVAZIONE

Data: 2009

Stato di conservazione: discreto

Indicazioni specifiche: da restaurare.

RESTAURI E ANALISI

RESTAURI

Riferimento alla parte: intero

Data: 2008

Ente responsabile: SBAS MI

Responsabile scientifico: Orsini, Carolina

Note: Documentazione di restauro in dossier dell'opera

Nome operatore: Open care-Morassutti

Ente finanziatore: Comune di Milano

CONDIZIONE GIURIDICA E VINCOLI

CONDIZIONE GIURIDICA

Indicazione generica: proprietà Ente pubblico territoriale

Indicazione specifica: Comune di Milano

Indirizzo: Piazza della Scala, 2 - Milano

FONTI E DOCUMENTI DI RIFERIMENTO

DOCUMENTAZIONE FOTOGRAFICA

Codice univoco della risorsa: SC_OA_6c070-00423_IMG-0000585233

Genere: documentazione allegata

Tipo: fotografia digitale colore

Codice identificativo: GIAP_00665_01

Collocazione del file nell'archivio locale: GiapponePerSirbec

Nome del file originale: GIAP_00665_01.jpg

BIBLIOGRAFIA [1 / 2]

Genere: bibliografia specifica

Autore: Esposizione storica d'arte industriale in Milano, 1874

Titolo libro o rivista

Esposizione storica d'arte industriale in Milano, 1874. Catalogo generale pubblicato dal Comitato Esecutivo

Luogo di edizione: Milano

Anno di edizione: 1874

V., pp., nn.: p. 105

BIBLIOGRAFIA [2 / 2]

Genere: bibliografia specifica

Autore: Amadini P.

Titolo libro o rivista

Tesi di Dottorato. Arti dell'Asia orientale tra pubblico e privato: due raccolte esemplari. Dal 1870, cent'anni di collezionismo d'arte cinese e giapponese a Milano

Anno di edizione: 2013

V., pp., nn.: p. 311

MOSTRE [1 / 2]

Titolo: Esposizione Storica d'Arte Industriale

Specifiche: 416- Stoffa giapponese con ornati in oro su fondo verde scuro.

Luogo, sede espositiva, data: Milano, Padiglione dei Giardini pubblici di Porta Venezia, 1874

MOSTRE [2 / 2]

Titolo: Quando il Giappone scoprì l'Italia. Storie d'incontri (1585-1890)

Luogo, sede espositiva, data: Milano, Mudec, 1 ottobre 2019 - 2 febbraio 2020

COMPILAZIONE

COMPILAZIONE

Anno di redazione: 2009

Ente compilatore: Mudec - Museo delle Culture

Nome: Morena, F.

Funzionario responsabile: Orsini, Carolina

TRASCRIZIONE PER INFORMATIZZAZIONE

Anno di trascrizione/informatizzazione: 2009

Nome: Morena, F.

Ente compilatore: S27