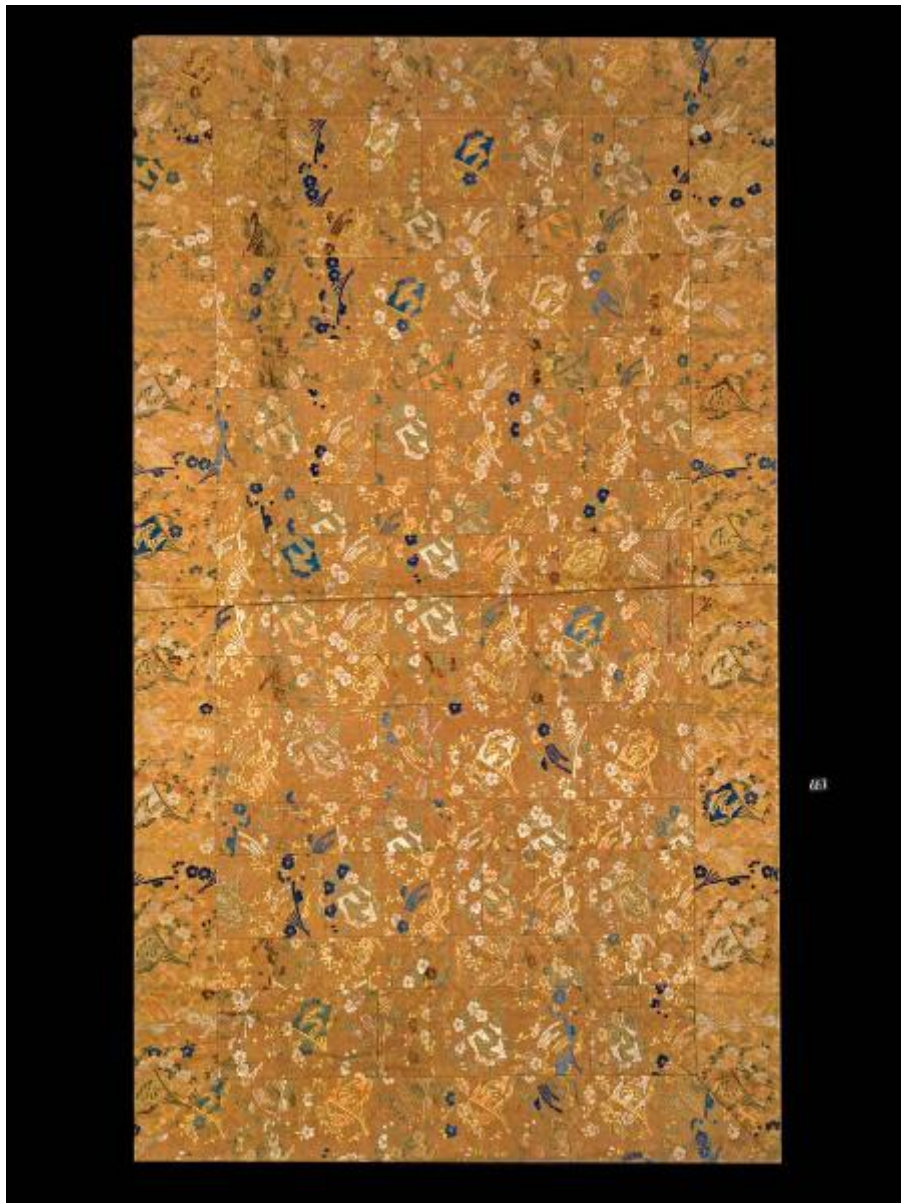


# Tessuto

manifattura giapponese



Link risorsa: <https://www.lombardiabeniculturali.it/opere-arte/schede/6c070-00425/>

Scheda SIRBeC: <https://www.lombardiabeniculturali.it/opere-arte/schede-complete/6c070-00425/>

## **CODICI**

Unità operativa: 6c070

Numero scheda: 425

Codice scheda: 6c070-00425

Tipo scheda: OA

Livello ricerca: C

### **CODICE UNIVOCO**

Codice regione: 03

Numero catalogo generale: 01978225

Ente schedatore: R03/ Mudec - Museo delle Culture

Ente competente: S27

## **OGGETTO**

Categoria dell'oggetto: tessuti

### **OGGETTO**

Definizione: tessuto

### **SOGGETTO**

Categoria generale: decorazioni e ornati

Identificazione: ventagli

## **LOCALIZZAZIONE GEOGRAFICO-AMMINISTRATIVA**

### **INDICAZIONE DEL CONTENITORE FISICO**

Codice del contenitore fisico: 26749

Categoria del contenitore fisico: architettura

### **LOCALIZZAZIONE GEOGRAFICO-AMMINISTRATIVA ATTUALE**

Stato: Italia

Regione: Lombardia

Provincia: MI

Nome provincia: Milano

Codice ISTAT comune: 015146

Comune: Milano

### **COLLOCAZIONE SPECIFICA**

Tipologia: acciaieria

Denominazione: MUDEC - Museo delle Culture

Indirizzo: Via Tortona, 56

Denominazione struttura conservativa - livello 1: Polo Arte Moderna e Contemporanea

Denominazione struttura conservativa - livello 2: Museo delle Culture

Tipologia struttura conservativa: museo

Altra denominazione [1 / 2]: Officine Ansaldo (ex)

Altra denominazione [2 / 2]: Officine Ansaldo (ex)

### **ALTRE LOCALIZZAZIONI GEOGRAFICO-AMMINISTRATIVE**

Tipo di localizzazione: luogo di ripresa

#### **LOCALIZZAZIONE GEOGRAFICO-AMMINISTRATIVA [1 / 2]**

Continente: Europa

Stato: Italia

Regione: Lombardia

Provincia: MI

#### **COLLOCAZIONE SPECIFICA [1 / 2]**

Tipologia: capannone

Qualificazione: deposito

Denominazione: Acciaierie Ansaldo (ex)

Denominazione spazio viabilistico: Via Savona, 39

Denominazione struttura conservativa - livello 1: Raccolte Artistiche - Raccolte Extraeuropee

Specifiche: Padiglione 17A, I piano, arm. beta, di fronte, entro archi di polistirolo

Tipo di localizzazione: luogo di collocazione successiva

#### **LOCALIZZAZIONE GEOGRAFICO-AMMINISTRATIVA [2 / 2]**

Continente: Europa

Stato: Italia

Regione: Lombardia

Provincia: MI

Comune: Milano

### **COLLOCAZIONE SPECIFICA [2 / 2]**

Tipologia: acciaieria

Denominazione: Mudec - Museo delle Culture

Denominazione spazio viabilistico: via Tortona, 56

Denominazione struttura conservativa - livello 1: Polo Arte Moderna e Contemporanea

Denominazione struttura conservativa - livello 2: Museo delle Culture

Specifiche: Deposito Rastrelliera tappeti R1 20/04/2016

Deposito Rastrelliera tappeti 2/R3 Verifica 28/02/2020

## **DATI PATRIMONIALI E COLLEZIONI**

Sezione: GiapponeCina

### **INVENTARIO**

Denominazione: Inventario corrente

Data: 1876 post

Collocazione: Museo delle Culture

Numero: G 00667

### **STIMA**

## **CRONOLOGIA**

### **CRONOLOGIA GENERICA [1 / 2]**

Secolo: sec. XIX

### **CRONOLOGIA SPECIFICA [1 / 2]**

Da: 1800

Validità: ca.

A: 1899

Validità: ca.

### **CRONOLOGIA GENERICA [2 / 2]**

Secolo: sec. XIX

### **CRONOLOGIA SPECIFICA [2 / 2]**

A: 1870

Validità: ca.

Specifica: Periodo Meiji (1868-1912). Da tesi Amadini P.

Motivazione cronologia: analisi stilistica

## DEFINIZIONE CULTURALE

### AMBITO CULTURALE

Denominazione: manifattura giapponese

Riferimento all'intervento: esecutore

Motivazione dell'attribuzione: analisi stilistica

## DATI TECNICI

### MATERIA E TECNICA [1 / 4]

Materia: tessuto

Tecnica: operato

### MATERIA E TECNICA [2 / 4]

Materia: carta

Tecnica: doratura

### MATERIA E TECNICA [3 / 4]

Materia: legno

### MATERIA E TECNICA [4 / 4]

Materia: seta policroma

### MISURE

Unità: cm

Altezza: 117

Larghezza: 205

## DATI ANALITICI

### DESCRIZIONE

Indicazioni sull'oggetto

Tessuto operato con decorazioni in oro cartaceo, trame supplementari in seta policroma. Serie di fasce verticali irregolari cucite assieme e montate su pannello di legno. Fondo rosso aranciato, disegni in oro cartaceo di losanga a corteccia di pino (matsukawa bishi) su cui sono disposti in modo sparso (chirashi moyo) ventagli (semmen chirashi) e fiore di prugno (ume) policromi. Montato su pannello di legno.

Codifica Iconclass: 48 A 98 11; 25 G 41 (PRUNO); 41 D 26 2

Indicazioni sul soggetto: Elementi decorativi: losanghe. Fiori: pruno. Oggetti: ventagli.

Notizie storico-critiche

Verifica 2000: simile per tessuto, motivo e lavorazione al costume del teatro No. Karaori. Uguale per motivo a G646. (Descrizione e commenti in Archivio Museo).

## CONSERVAZIONE

### STATO DI CONSERVAZIONE

Data: 2009

Stato di conservazione: discreto

Indicazioni specifiche: da restaurare.

## RESTAURI E ANALISI

### RESTAURI

Riferimento alla parte: intero

Data: 2019

Ente responsabile: SBAS MI

Responsabile scientifico: Orsini, Carolina

Note: in restauro dal 15/07/2019 al 19/09/2019

Nome operatore: Open Care Restauri S.r.l.

## CONDIZIONE GIURIDICA E VINCOLI

### CONDIZIONE GIURIDICA

Indicazione generica: proprietà Ente pubblico territoriale

Indicazione specifica: Comune di Milano

Indirizzo: Piazza della Scala, 2 - Milano

## FONTI E DOCUMENTI DI RIFERIMENTO

### DOCUMENTAZIONE FOTOGRAFICA

Codice univoco della risorsa: SC\_OA\_6c070-00425\_IMG-0000585235

Genere: documentazione allegata

Tipo: fotografia digitale colore

Data: 2011/00/00

Codice identificativo: GIAP\_00667\_01

Collocazione del file nell'archivio locale: GiapponePerSirbec

Nome del file originale: GIAP\_00667\_01.jpg

### **BIBLIOGRAFIA [1 / 2]**

Genere: bibliografia specifica

Autore: Amadini P.

Titolo libro o rivista

Tesi di Dottorato. Arti dell'Asia orientale tra pubblico e privato: due raccolte esemplari. Dal 1870, cent'anni di collezionismo d'arte cinese e giapponese a Milano

Anno di edizione: 2013

V., pp., nn.: P. 311

### **BIBLIOGRAFIA [2 / 2]**

Genere: bibliografia specifica

Titolo libro o rivista: Impressioni d'Oriente. Arte e collezionismo tra Europa e Giappone

V., pp., nn.: p. 282

### **MOSTRE**

Titolo: Quando il Giappone scoprì l'Italia. Storie d'incontri (1585-1890)

Luogo, sede espositiva, data: Milano, Mudec, 1 ottobre 2019 - 2 febbraio 2020

## **COMPILAZIONE**

### **COMPILAZIONE**

Anno di redazione: 2009

Ente compilatore: Mudec - Museo delle Culture

Nome: Morena, F.

Funzionario responsabile: Orsini, Carolina

### **TRASCRIZIONE PER INFORMATIZZAZIONE**

Anno di trascrizione/informatizzazione: 2009

Nome: Morena, F.

Ente compilatore: S27