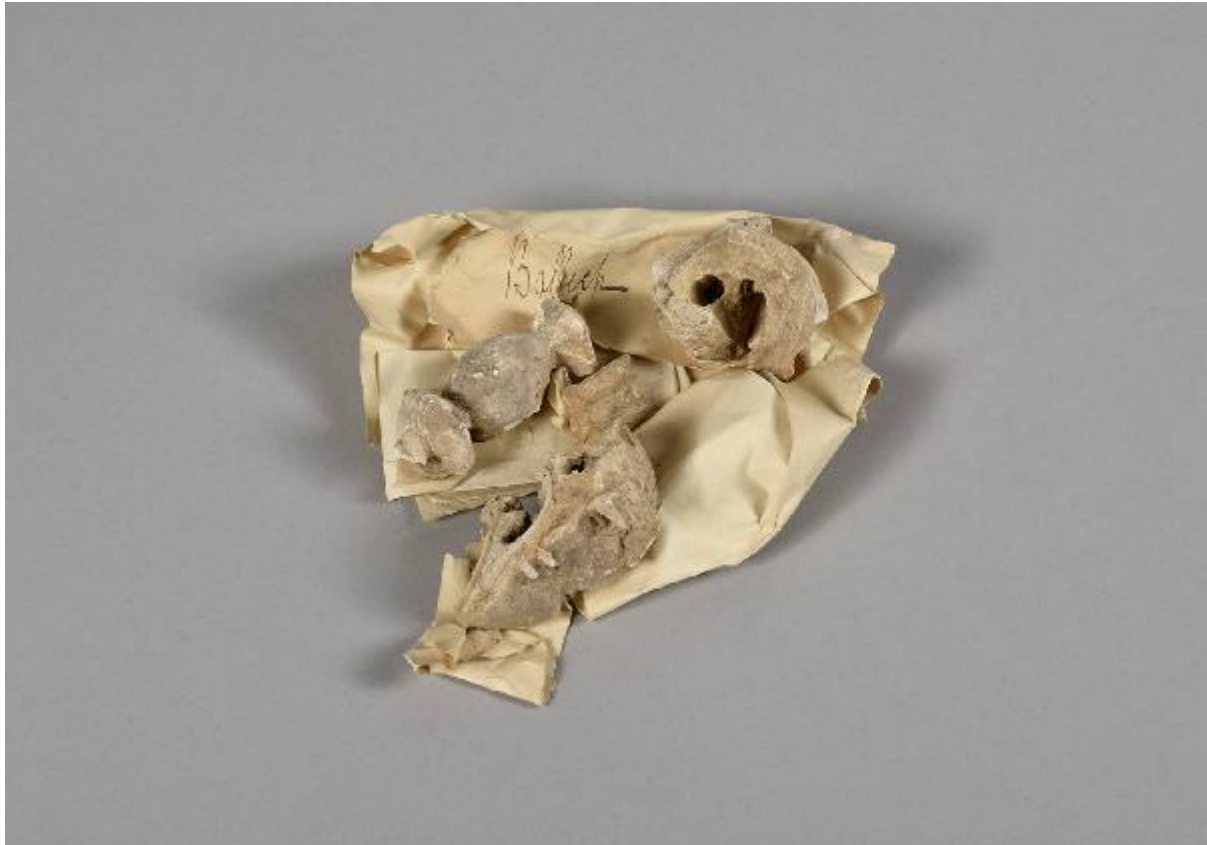


Frammenti di elementi architettonici



Link risorsa: <https://www.lombardiabeniculturali.it/opere-arte/schede/6c160-00034/>

Scheda SIRBeC: <https://www.lombardiabeniculturali.it/opere-arte/schede-complete/6c160-00034/>

CODICI

Unità operativa: 6c160

Numero scheda: 34

Codice scheda: 6c160-00034

Tipo scheda: OA

Livello ricerca: C

CODICE UNIVOCO

Codice regione: 03

Numero catalogo generale: 02119394

Ente schedatore: R03/ Mudec - Museo delle Culture

Ente competente: S27

OGGETTO

Categoria dell'oggetto: pertinenze decorative

OGGETTO

Definizione: frammenti di elementi architettonici

Disponibilità del bene: reale

LOCALIZZAZIONE GEOGRAFICO-AMMINISTRATIVA

INDICAZIONE DEL CONTENITORE FISICO

Codice del contenitore fisico: 26749

Categoria del contenitore fisico: architettura

LOCALIZZAZIONE GEOGRAFICO-AMMINISTRATIVA ATTUALE

Stato: Italia

Regione: Lombardia

Provincia: MI

Nome provincia: Milano

Codice ISTAT comune: 015146

Comune: Milano

COLLOCAZIONE SPECIFICA

Tipologia: acciaieria

Denominazione: MUDEC - Museo delle Culture

Indirizzo: Via Tortona, 56

Denominazione struttura conservativa - livello 1: Polo Arte Moderna e Contemporanea

Denominazione struttura conservativa - livello 2: Museo delle Culture

DATI PATRIMONIALI E COLLEZIONI

Sezione: Islam

INVENTARIO

COLLEZIONI

CRONOLOGIA

CRONOLOGIA SPECIFICA

Validità: post

Validità: ante

Specificata: età romana

DATI TECNICI

MATERIA E TECNICA

Materia: pietra

MISURE

Unità: cm

DATI ANALITICI

DESCRIZIONE

Indicazioni sull'oggetto

n. 4 frammenti in pietra di elementi architettonici decorati con elementi vegetali. Erano avvolti in un pezzo di carta con scritto "Balbeck".

Notizie storico-critiche

Il pezzo compare nell'elenco delle opere Vigoni con il numero 586 con la descrizione "frammenti di pietra raccolti nelle rovine di Balbeck". Questo pezzo fu probabilmente raccolto nel viaggio in medioriente di Giuseppe Vigoni nel 1869 ("Viaggi" di G. Vigoni ed. Ariel, 1936, pp. 19 -39).

CONDIZIONE GIURIDICA E VINCOLI

CONDIZIONE GIURIDICA

Indicazione generica: proprietà Ente pubblico territoriale

Indicazione specifica: Comune di Milano

FONTI E DOCUMENTI DI RIFERIMENTO

DOCUMENTAZIONE FOTOGRAFICA [1 / 2]

Codice univoco della risorsa: SC_OA_6c160-00034_IMG-0000586866

Genere: documentazione allegata

Tipo: fotografia digitale colore

Autore: Manusardi Federico

Data: 2019/02/28

Codice identificativo: 6c160-00034-0000586866

Visibilità immagine: 1

Collocazione del file nell'archivio locale: IslamPerSirbec

Nome del file originale: ISL_00336_Vigoni_01.jpg

DOCUMENTAZIONE FOTOGRAFICA [2 / 2]

Codice univoco della risorsa: SC_OA_6c160-00034_IMG-0000586867

Genere: documentazione allegata

Tipo: fotografia digitale colore

Codice identificativo: 6c160-00034-0000586867

Visibilità immagine: 1

Collocazione del file nell'archivio locale: IslamPerSirbec

Nome del file originale: ISL_00336_Vigoni_02.jpg

COMPILAZIONE

COMPILAZIONE

Anno di redazione: 2011

Ente compilatore: Mudec - Museo delle Culture

Funzionario responsabile: Orsini, Carolina