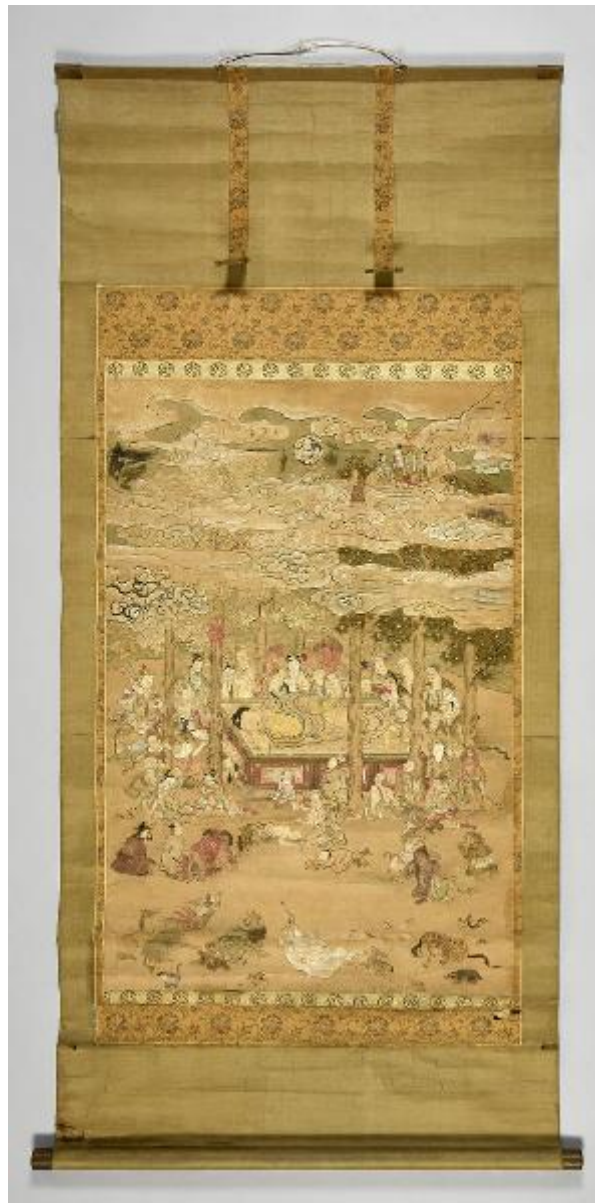


# Kakemono

## produzione cinese



Link risorsa: <https://www.lombardiabeniculturali.it/opere-arte/schede/6c200-00001/>

Scheda SIRBeC: <https://www.lombardiabeniculturali.it/opere-arte/schede-complete/6c200-00001/>

## **CODICI**

Unità operativa: 6c200

Numero scheda: 1

Codice scheda: 6c200-00001

Tipo scheda: OA

Livello ricerca: C

### **CODICE UNIVOCO**

Codice regione: 03

Numero catalogo generale: 02167403

Ente schedatore: R03/ Mudec - Museo delle Culture

Ente competente: S27

## **OGGETTO**

Categoria dell'oggetto: arredi e suppellettili

### **OGGETTO**

Definizione: kakemono

## **LOCALIZZAZIONE GEOGRAFICO-AMMINISTRATIVA**

### **INDICAZIONE DEL CONTENITORE FISICO**

Codice del contenitore fisico: 26749

Categoria del contenitore fisico: architettura

### **LOCALIZZAZIONE GEOGRAFICO-AMMINISTRATIVA ATTUALE**

Stato: Italia

Regione: Lombardia

Provincia: MI

Nome provincia: Milano

Codice ISTAT comune: 015146

Comune: Milano

### **COLLOCAZIONE SPECIFICA**

Denominazione struttura conservativa - livello 1: Polo Arte Moderna e Contemporanea

Denominazione struttura conservativa - livello 2: Museo delle Culture

## DATI PATRIMONIALI E COLLEZIONI

Sezione: GiapponeCina

### INVENTARIO

### STIMA

## CRONOLOGIA

### CRONOLOGIA GENERICA

Secolo: sec. XVIII

### CRONOLOGIA SPECIFICA

Da: 1700

Validità: post

A: 1799

Validità: ante

Specifica: Dinastia Qing (1644-1911)

Motivazione cronologia: analisi stilistica

## DEFINIZIONE CULTURALE

### AMBITO CULTURALE

Denominazione: produzione cinese

Riferimento all'intervento: esecutore

Motivazione dell'attribuzione: analisi stilistica

## DATI TECNICI

### MISURE

Unità: cm

Altezza: 78

Larghezza: 52

## DATI ANALITICI

## DESCRIZIONE

Indicazioni sull'oggetto

Rotolo verticale a inchiostro e colori su carta raffigurante un Buddha dormiente sotto padiglione tra le nuvole contornato da animali, creature fantastiche, divinità e servitori. Montato su seta e su carta.

## CONSERVAZIONE

### STATO DI CONSERVAZIONE

Data: 2019

Stato di conservazione: discreto

Indicazioni specifiche: mancanza alla montatura, difetti al dipinto.

## CONDIZIONE GIURIDICA E VINCOLI

### CONDIZIONE GIURIDICA

Indicazione generica: proprietà Ente pubblico territoriale

Indicazione specifica: Comune di Milano

## FONTI E DOCUMENTI DI RIFERIMENTO

### DOCUMENTAZIONE FOTOGRAFICA

Codice univoco della risorsa: SC\_OA\_6c200-00001\_IMG-0000587068

Genere: documentazione allegata

Tipo: fotografia digitale colore

Autore: Manusardi Federico

Data: 2019/02/28

Codice identificativo: CIN\_00605\_01

Collocazione del file nell'archivio locale: CinaPerSirbec

Nome del file originale: CIN\_00605\_01.jpg

## COMPILAZIONE

### COMPILAZIONE

Anno di redazione: 2011

Ente compilatore: Mudec - Museo delle Culture

Nome: Amadini, Pietro

Funzionario responsabile: Orsini, Carolina

**TRASCRIZIONE PER INFORMATIZZAZIONE**

Anno di trascrizione/informatizzazione: 2011

Nome: Amadini, Pietro

Ente compilatore: S27

**AGGIORNAMENTO-REVISIONE [1 / 3]**

Anno di aggiornamento/revisione: 2019

Nome: Mazzeo, Eleonora

Ente compilatore: Museo delle Culture

**AGGIORNAMENTO-REVISIONE [2 / 3]**

Anno di aggiornamento/revisione: 2019

Nome: Di Marco, Rossella

Ente compilatore: Museo delle Culture

**AGGIORNAMENTO-REVISIONE [3 / 3]**

Anno di aggiornamento/revisione: 2020

Nome: Pettenuzzo, Serena

Ente compilatore: Museo delle Culture