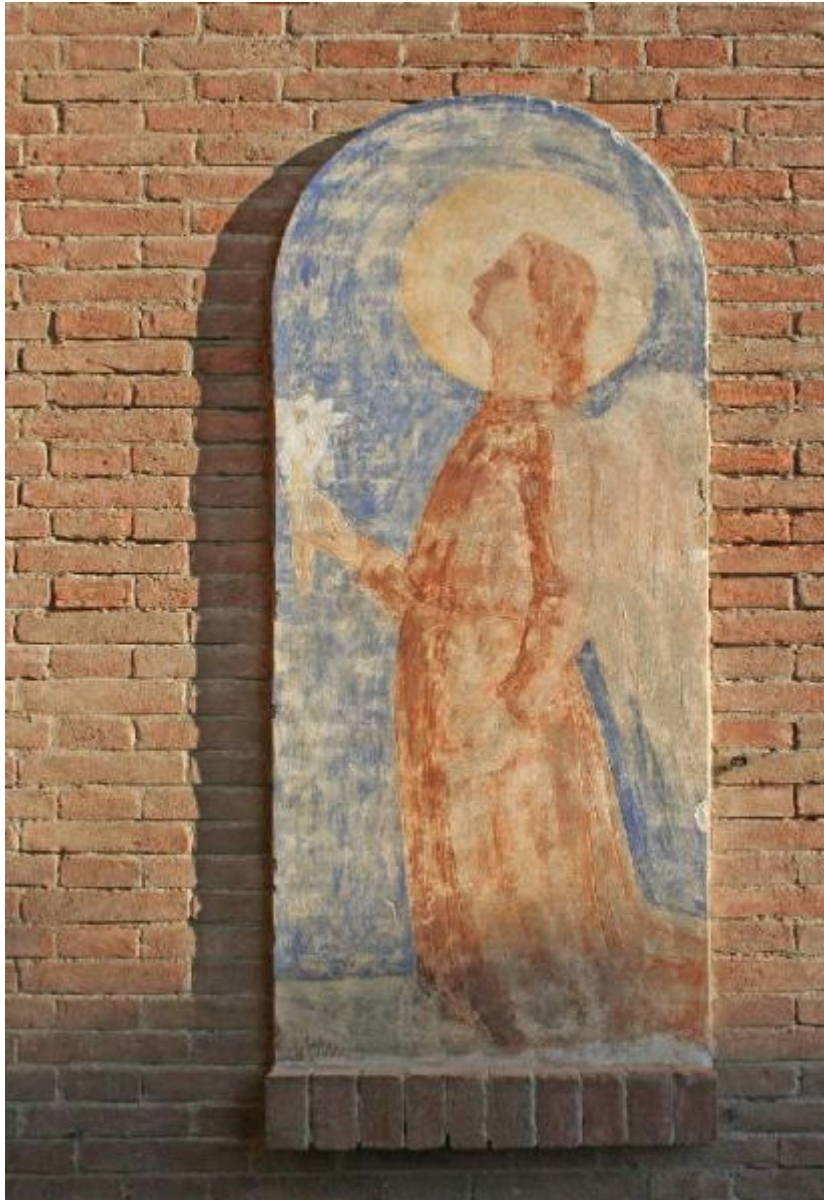


# Angeli adoranti

Gorni, Giuseppe



Link risorsa: <https://www.lombardiabeniculturali.it/opere-arte/schede/6e030-00008/>

Scheda SIRBeC: <https://www.lombardiabeniculturali.it/opere-arte/schede-complete/6e030-00008/>

## CODICI

Unità operativa: 6e030

Numero scheda: 8

Codice scheda: 6e030-00008

Tipo scheda: OA

Livello ricerca: P

## CODICE UNIVOCO

Codice regione: 03

Ente schedatore: R03/ Comune di Quistello

Ente competente: R03

## RELAZIONI

### RELAZIONI CON ALTRI BENI

Tipo relazione: scheda contenitore

Specifiche tipo relazione: Data/Autori: 2007 - MOIOLI R./ BOCCALETTI P.

Tipo scheda: A

## OGGETTO

Categoria dell'oggetto: pittura

### OGGETTO

Definizione: dipinto murale

Denominazione: Angeli

Identificazione: insieme

Posizione: esterno, nicchia

Disponibilità del bene: reale

### SOGGETTO

Categoria generale: sacro

Identificazione: Angeli adoranti

## LOCALIZZAZIONE GEOGRAFICO-AMMINISTRATIVA

## **INDICAZIONE DEL CONTENITORE FISICO**

Codice del contenitore fisico: 21646

Categoria del contenitore fisico: architettura

## **LOCALIZZAZIONE GEOGRAFICO-AMMINISTRATIVA ATTUALE**

Stato: Italia

Regione: Lombardia

Provincia: MN

Nome provincia: Mantova

## **COLLOCAZIONE SPECIFICA**

Tipologia: cimitero

Qualificazione: comunale

Denominazione: Cimitero di Nuvolato

Indirizzo: Via Europa, 34(P)

## **RAPPORTO**

### **RAPPORTO BENE FINALE/ORIGINALE**

Stadio bene in esame: derivazione

Bene finale/originale: cartone preparatorio

Soggetto bene finale/originale: angelo

Autore bene finale/originale: Gorni Giuseppe

Datazione bene finale/originale: 1936

Collocazione bene finale/originale: collezione privata

## **CRONOLOGIA**

### **CRONOLOGIA GENERICA**

Secolo: sec. XX

### **CRONOLOGIA SPECIFICA**

Da: 1936

A: 1936

Motivazione cronologia: documentazione

Motivazione cronologia: bibliografia

## DEFINIZIONE CULTURALE

### AUTORE

Nome di persona o ente: Gorni, Giuseppe

Tipo intestazione: P

Dati anagrafici/Periodo di attività: 1894-1975

Codice scheda autore: 6e030-00001

Motivazione dell'attribuzione [1 / 2]: documentazione

Motivazione dell'attribuzione [2 / 2]: bibliografia

### COMMITTENZA

Data: 1935

Circostanza: costruzione chiesa

Luogo: Nuvolato

Nome: Comune di Quistello

Fonte: documentazione

## DATI TECNICI

### MATERIA E TECNICA

Materia: affresco

### MISURE

Unità: m

Altezza: 1.53

Larghezza: 0.64

## DATI ANALITICI

### DESCRIZIONE

Indicazioni sull'oggetto

COPPIA DI PANNELLI CENTINATI IN CEMENTO E APPOGGIATI AD UNA MENSOLA IN MATTONI

Indicazioni sul soggetto: FIGURE: ANGELO

Notizie storico-critiche

L'affresco venne svolto da Giuseppe Gorni durante l'ultima fase dei lavori di rifacimento del Cimitero, quando si procedette con i lavori della chiesetta in economia, allo scioglimento del contratto con l'impresa per questione di ritardi dovuti a esigenze mutate nel tempo.

## CONSERVAZIONE

### STATO DI CONSERVAZIONE

Data: 2007/03/03

Stato di conservazione: discreto

Indicazioni specifiche: Abrasioni della pellicola pittorica

## CONDIZIONE GIURIDICA E VINCOLI

### CONDIZIONE GIURIDICA

Indicazione generica: proprietà Ente pubblico territoriale

## FONTI E DOCUMENTI DI RIFERIMENTO

### DOCUMENTAZIONE FOTOGRAFICA [1 / 2]

Codice univoco della risorsa: SC\_OA\_6e030-00008\_IMG-0000297074

Genere: documentazione allegata

Tipo: fotografia colore

Codice identificativo: MNCIM32D01

Note: angelo a destra

Nome del file originale: MNCIM32D01.jpg

### DOCUMENTAZIONE FOTOGRAFICA [2 / 2]

Codice univoco della risorsa: SC\_OA\_6e030-00008\_IMG-0000297075

Genere: documentazione allegata

Tipo: fotografia colore

Codice identificativo: MNCIM32D02

Note: angelo a sinistra

Visibilità immagine: 1

Nome del file originale: MNCIM32D02.jpg

### BIBLIOGRAFIA [1 / 2]

Genere: bibliografia specifica

Autore: Lui, A.

Titolo libro o rivista: Giuseppe Gorni. Opere parietali

Luogo di edizione: Quistello

Anno di edizione: 1985

Codice scheda bibliografia: 6e030-00024

V., pp., nn.: pp. 22-23

**BIBLIOGRAFIA [2 / 2]**

Titolo libro o rivista: Giuseppe Gorni. Opere 1916-1975

Luogo di edizione: Mantova

Anno di edizione: 2006

Codice scheda bibliografia: 6e030-00033

V., pp., nn.: p.244

## COMPILAZIONE

### COMPILAZIONE

Anno di redazione: 2007

Nome [1 / 2]: Boccaletti, Paola

Nome [2 / 2]: Romano, M. G.

Funzionario responsabile: Belletti, Claudia