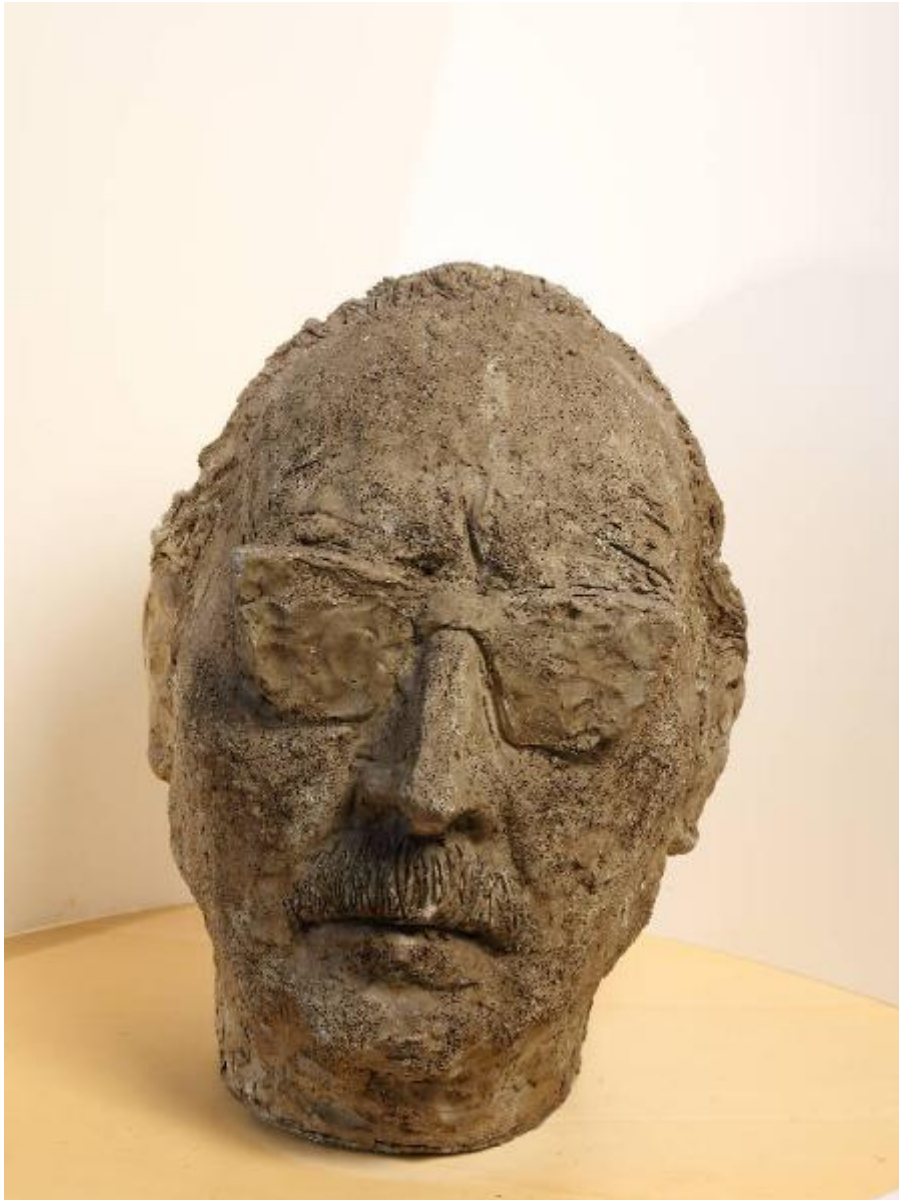


Autoritratto

Gorni, Giuseppe



Link risorsa: <https://www.lombardiabeniculturali.it/opere-arte/schede/6e030-00046/>

Scheda SIRBeC: <https://www.lombardiabeniculturali.it/opere-arte/schede-complete/6e030-00046/>

CODICI

Unità operativa: 6e030

Numero scheda: 46

Codice scheda: 6e030-00046

Tipo scheda: OA

Livello ricerca: C

CODICE UNIVOCO

Codice regione: 03

Numero catalogo generale: 02118621

Ente schedatore: R03/ Comune di Quistello

Ente competente: S23

RELAZIONI

RELAZIONI CON ALTRI BENI

Tipo relazione: luogo di collocazione/localizzazione

Specifiche tipo relazione: correlazione di posizione

Tipo scheda: A

Codice IDK della scheda correlata: 6e010-00001

OGGETTO

Categoria dell'oggetto: scultura

OGGETTO

Definizione: scultura

Identificazione: opera isolata

Disponibilità del bene: reale

SOGGETTO

Categoria generale: ritratto

Identificazione: Autoritratto

Titolo: Autoritratto

LOCALIZZAZIONE GEOGRAFICO-AMMINISTRATIVA

INDICAZIONE DEL CONTENITORE FISICO

Codice del contenitore fisico: 11003

Categoria del contenitore fisico: architettura

LOCALIZZAZIONE GEOGRAFICO-AMMINISTRATIVA ATTUALE

Stato: Italia

Regione: Lombardia

Provincia: MN

Nome provincia: Mantova

DATI PATRIMONIALI E COLLEZIONI

INVENTARIO

CRONOLOGIA

CRONOLOGIA GENERICA

Secolo: sec. XX

Frazione di secolo: terzo quarto

CRONOLOGIA SPECIFICA

Da: 1964

A: 1964

Motivazione cronologia: documentazione

Motivazione cronologia: bibliografia

DEFINIZIONE CULTURALE

AUTORE

Nome di persona o ente: Gorni, Giuseppe

Tipo intestazione: P

Dati anagrafici/Periodo di attività: 1894-1975

Codice scheda autore: 6e030-00001

Motivazione dell'attribuzione [1 / 2]: documentazione

Motivazione dell'attribuzione [2 / 2]: bibliografia

DATI TECNICI

MATERIA E TECNICA

Materia: terra secca

MISURE

Unità: cm

Altezza: 43

Larghezza: 34

Profondità: 41

DATI ANALITICI

DESCRIZIONE

Indicazioni sull'oggetto: autoritratto con occhiali. firma sul lato del collo

Notizie storico-critiche

Abbiamo testimonianza di diversi autoritratti compiuti nell'arco della sua carriera artistica, e ognuno di questi rispecchia le fasi succedutesi nel tempo: dal gioco di pieni e vuoti del ritratto della fine degli anni '40, dove dall'incavo del volto spuntano occhiali naso e baffi (opera visibile soltanto tramite documentazione, non più rintracciabile), al ritorno di una volumetria piena, specifica degli anni Sessanta. L'opera, modellata nell'argilla e successivamente riprodotta in bronzo, è lo specchio della sua condizione interiore, quella di un uomo maturo, temprato dalle vicissitudini di una vita difficile che però non lo hanno mai discostato dalla seducente attitudine nel saper ascoltare il proprio animo.

CONSERVAZIONE

STATO DI CONSERVAZIONE

Data: 2011

Stato di conservazione: discreto

Fonte: osservazione diretta

CONDIZIONE GIURIDICA E VINCOLI

CONDIZIONE GIURIDICA

Indicazione generica: proprietà privata

FONTI E DOCUMENTI DI RIFERIMENTO

DOCUMENTAZIONE FOTOGRAFICA

Codice univoco della risorsa: SC_OA_6e030-00046_IMG-0000402946

Genere: documentazione allegata

Tipo: fotografia digitale colore

Autore: Lodigiani, Toni

Data: 2011/05/00

Codice identificativo: 046GGS

Nome del file originale: 046GGS.TIF

BIBLIOGRAFIA [1 / 2]

Genere: bibliografia specifica

Titolo libro o rivista: Giuseppe Gorni (1894-1975)

Luogo di edizione: Suzzara

Anno di edizione: 1979

Codice scheda bibliografia: 6e030-00016

V., pp., nn.: p. 240

V., tavv., figg.: fig.2

BIBLIOGRAFIA [2 / 2]

Genere: bibliografia specifica

Titolo libro o rivista: Giuseppe Gorni. Opere 1916-1975

Luogo di edizione: Mantova

Anno di edizione: 2006

Codice scheda bibliografia: 6e030-00033

V., pp., nn.: p. 131

COMPILAZIONE

COMPILAZIONE

Anno di redazione: 2011

Nome: Boccaletti, Paola

Referente scientifico: Boccaletti, Paola

Funzionario responsabile: Belletti, Claudia