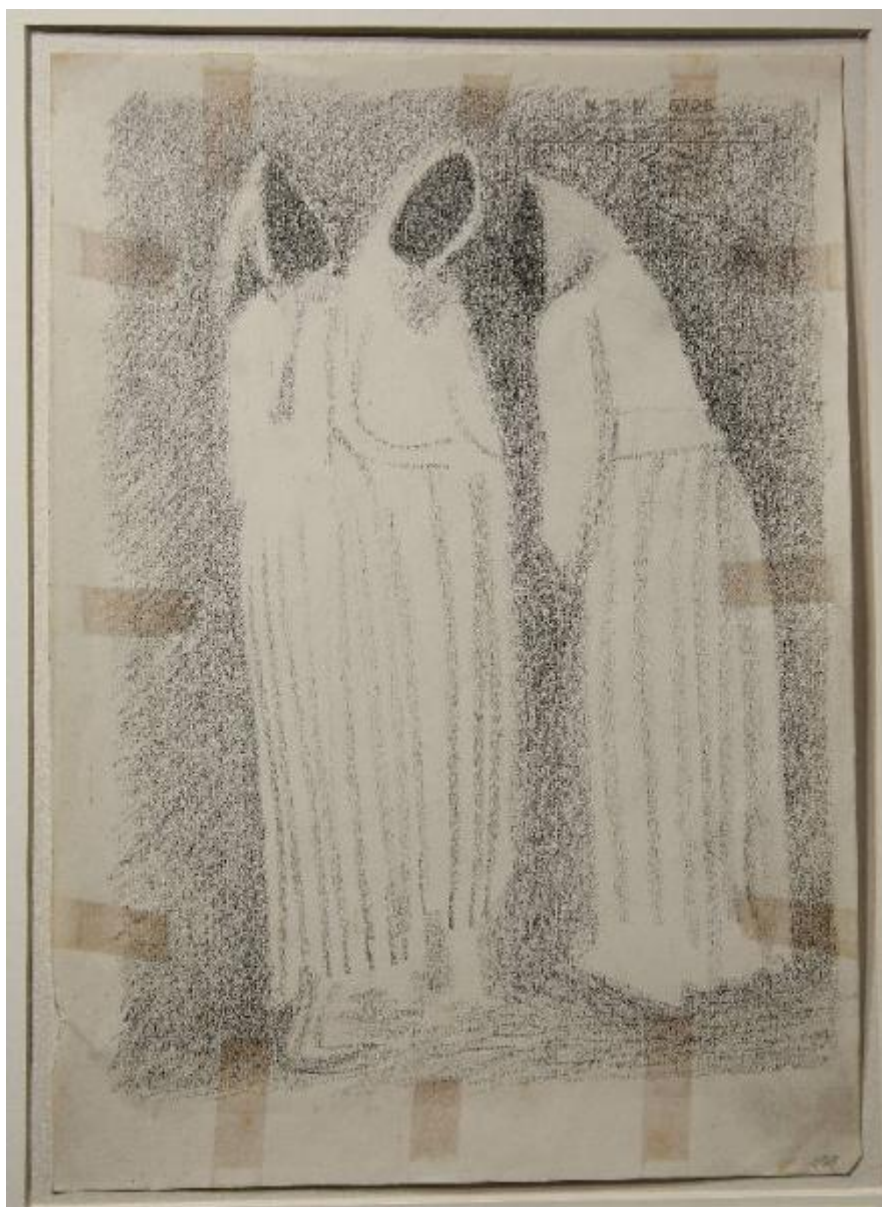


Conversazione

Gorni, Giuseppe



Link risorsa: <https://www.lombardiabeniculturali.it/opere-arte/schede/6e030-00243/>

Scheda SIRBeC: <https://www.lombardiabeniculturali.it/opere-arte/schede-complete/6e030-00243/>

CODICI

Unità operativa: 6e030

Numero scheda: 243

Codice scheda: 6e030-00243

Tipo scheda: OA

Livello ricerca: C

CODICE UNIVOCO

Codice regione: 03

Numero catalogo generale: 02118818

Ente schedatore: R03/ Comune di Quistello

Ente competente: S23

RELAZIONI

RELAZIONI CON ALTRI BENI

Tipo relazione: luogo di collocazione/localizzazione

Specifiche tipo relazione: correlazione di posizione

Tipo scheda: A

Codice IDK della scheda correlata: 6e010-00001

OGGETTO

Categoria dell'oggetto: disegno

OGGETTO

Definizione: disegno

Identificazione: ciclo

Disponibilità del bene: reale

SOGGETTO

Categoria generale: essere umano e uomo in generale

Identificazione: Figure femminili

Titolo: Conversazione

LOCALIZZAZIONE GEOGRAFICO-AMMINISTRATIVA

INDICAZIONE DEL CONTENITORE FISICO

Codice del contenitore fisico: 11003

Categoria del contenitore fisico: architettura

LOCALIZZAZIONE GEOGRAFICO-AMMINISTRATIVA ATTUALE

Stato: Italia

Regione: Lombardia

Provincia: MN

Nome provincia: Mantova

COLLOCAZIONE SPECIFICA

Tipologia: scuola

Denominazione: Scuole Elementari

Indirizzo: Via Europa, 58

CRONOLOGIA

CRONOLOGIA GENERICA

Secolo: sec. XX

Frazione di secolo: terzo quarto

CRONOLOGIA SPECIFICA

Da: 1941

A: 1941

Motivazione cronologia: documentazione

Motivazione cronologia: bibliografia

DEFINIZIONE CULTURALE

AUTORE

Nome di persona o ente: Gorni, Giuseppe

Tipo intestazione: P

Dati anagrafici/Periodo di attività: 1894-1975

Codice scheda autore: 6e030-00001

Motivazione dell'attribuzione [1 / 2]: documentazione

Motivazione dell'attribuzione [2 / 2]: bibliografia

DATI TECNICI

MATERIA E TECNICA [1 / 2]

Materia: matita

MATERIA E TECNICA [2 / 2]

Materia: carta

MISURE

Unità: cm

Altezza: 16.5

Larghezza: 19

DATI ANALITICI

DESCRIZIONE

Indicazioni sull'oggetto: tre donne ammantate prive di volto

Notizie storico-critiche

periodo in cui Gorni è prigioniero in Russia durante la seconda guerra mondiale. sono gli anni in cui comincia a sperimentare il gioco di pieni e vuoti che elaborerà al suo rientro alla vita normale

CONSERVAZIONE

STATO DI CONSERVAZIONE

Data: 2011

Stato di conservazione: discreto

Fonte: osservazione diretta

CONDIZIONE GIURIDICA E VINCOLI

CONDIZIONE GIURIDICA

Indicazione generica: proprietà privata

FONTI E DOCUMENTI DI RIFERIMENTO

DOCUMENTAZIONE FOTOGRAFICA

Codice univoco della risorsa: SC_OA_6e030-00243_IMG-0000403148

Genere: documentazione allegata

Tipo: fotografia digitale colore

Autore: Lodigiani, Toni

Data: 2011/05/00

Codice identificativo: 243GGD

Nome del file originale: 243GGD.tif

BIBLIOGRAFIA

Genere: bibliografia specifica

Titolo libro o rivista: Giuseppe Gorni. Opere 1916-1975

Luogo di edizione: Mantova

Anno di edizione: 2006

Codice scheda bibliografia: 6e030-00033

V., pp., nn.: p. 40

COMPILAZIONE

COMPILAZIONE

Anno di redazione: 2011

Nome: Boccaletti, Paola

Referente scientifico: Boccaletti, Paola

Funzionario responsabile: Belletti, Claudia