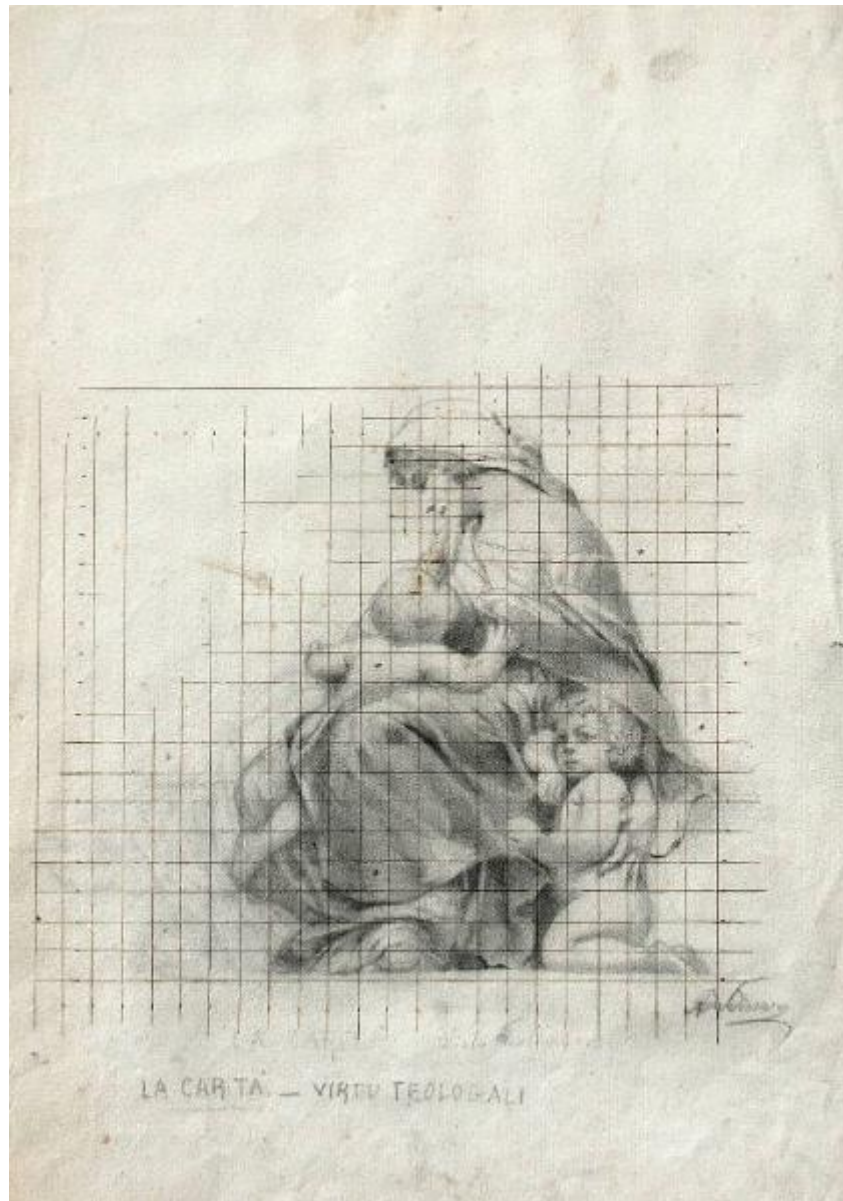


La carità

Baldissara, Anselmo



Link risorsa: <https://www.lombardiabeniculturali.it/opere-arte/schede/6e030-00278/>

Scheda SIRBeC: <https://www.lombardiabeniculturali.it/opere-arte/schede-complete/6e030-00278/>

CODICI

Unità operativa: 6e030

Numero scheda: 278

Codice scheda: 6e030-00278

Tipo scheda: OA

Livello ricerca: C

CODICE UNIVOCO

Codice regione: 03

Numero catalogo generale: 02143652

Ente schedatore: R03/ Comune di Quistello

Ente competente: S23

OGGETTO

Categoria dell'oggetto: disegno

OGGETTO

Definizione: disegno

Identificazione: opera isolata

Disponibilità del bene: reale

SOGGETTO

Categoria generale: allegorie, simboli e concetti

Identificazione: Virtù

Titolo: La carità

LOCALIZZAZIONE GEOGRAFICO-AMMINISTRATIVA

INDICAZIONE DEL CONTENITORE FISICO

Codice del contenitore fisico: 27461

Categoria del contenitore fisico: architettura

LOCALIZZAZIONE GEOGRAFICO-AMMINISTRATIVA ATTUALE

Stato: Italia

Regione: Lombardia

Provincia: MN

Nome provincia: Mantova

COLLOCAZIONE SPECIFICA

Tipologia: edificio

Denominazione: Palazzo Comunale

Indirizzo: Via Cesare Battisti, 44

CRONOLOGIA

CRONOLOGIA GENERICA

Secolo: sec. XX

Frazione di secolo: inizio

CRONOLOGIA SPECIFICA

Validità: post

Validità: ante

Motivazione cronologia: analisi stilistica

DEFINIZIONE CULTURALE

AUTORE

Nome di persona o ente: Baldissara, Anselmo

Tipo intestazione: P

Dati anagrafici/Periodo di attività: 1867-1953

Motivazione dell'attribuzione: firma

DATI TECNICI

MATERIA E TECNICA

Materia: matita su carta

MISURE

Unità: cm

Altezza: 41.5

Larghezza: 29.5

DATI ANALITICI

DESCRIZIONE

Indicazioni sull'oggetto: una donna con mantello seduta. visione laterale. carità, una delle virtù teologali

Indicazioni sul soggetto

Arte sui due continenti - Dell'autore nato nel 1867, è stato possibile, in questo ciclo "stagionale", ammirare una ricca serie di opere, soprattutto grazie all'intervento della famiglia del pittore che ha recuperato numerose composizioni, disegni, bozzetti inediti. Fu nella solitudine delle rive sul Po che il giovane Anselmo scoprì l'indole Gloria in excelsis Deo,

A. Baldissara da Sermide artistica, muovendo i primi passi nel disegno e nell'esercizio sui grandi esempi del passato. L'imbianchino e muratore "Salmin", come affettuosamente veniva chiamato Anselmo, disegnava ornamenti e cornici sulle pareti di fresco imbiancate che già mettevano in rilievo una spiccata vena creativa.

Allievo prediletto del Cavenaghi, Anselmo Baldissara da Sermide fu attivo nella basilica di Santa Maria Assunta di piazza Libertà, alla fine del 1800. Dall'Accademia di Brera, il percorso di vita e di arte dell'autore proseguì nel lontano Sud America, in Brasile e in Argentina, quindi nel Mantovano, nel Rodigino e nel Ferrarese. E sebbene artista affermato tanto in Sud America quanto in Italia, Anselmo Baldissara da Sermide avrà sempre presente, nei propri pensieri e nelle sue opere, il luogo natale, memore di quanto scritto da un altro celebre mantovano, Virgilio: "E già lontano fumano i tetti dei casolari/ e più lunghe dall'alto dei monti/ discendono le ombre".

CONSERVAZIONE

STATO DI CONSERVAZIONE

Data: 2013

Stato di conservazione: buono

Indicazioni specifiche: l'opera non ha subito danni in seguito al terremoto del maggio 2012

CONDIZIONE GIURIDICA E VINCOLI

CONDIZIONE GIURIDICA

Indicazione generica: proprietà Ente pubblico territoriale

FONTI E DOCUMENTI DI RIFERIMENTO

DOCUMENTAZIONE FOTOGRAFICA

Codice univoco della risorsa: SC_OA_6e030-00278_IMG-0000474091

Genere: documentazione allegata

Tipo: fotografia digitale colore

Autore: Capisani, Ferdinando

Data: 2009/2011

Codice identificativo: 6e030-00278

Nome del file originale: 6e030-00278.JPG

COMPILAZIONE

COMPILAZIONE

Anno di redazione: 2014

Ente compilatore: Comune di Quistello

Nome: Boccaletti, Paola

Referente scientifico: Boccaletti, Paola

Funzionario responsabile: Belletti, Claudia